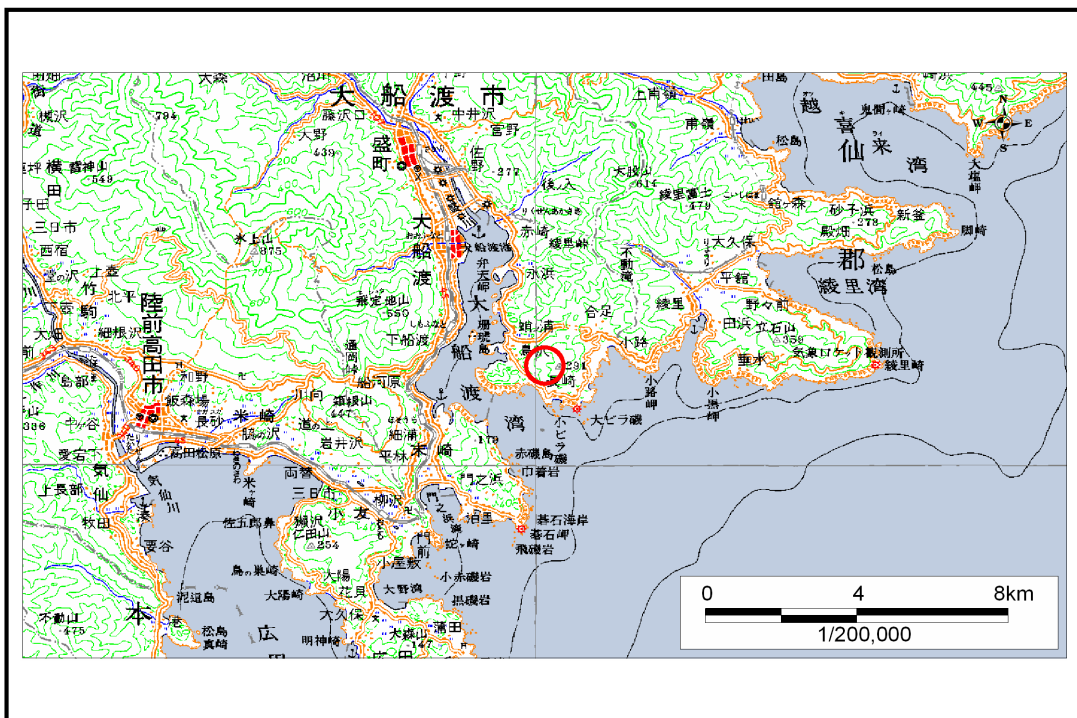


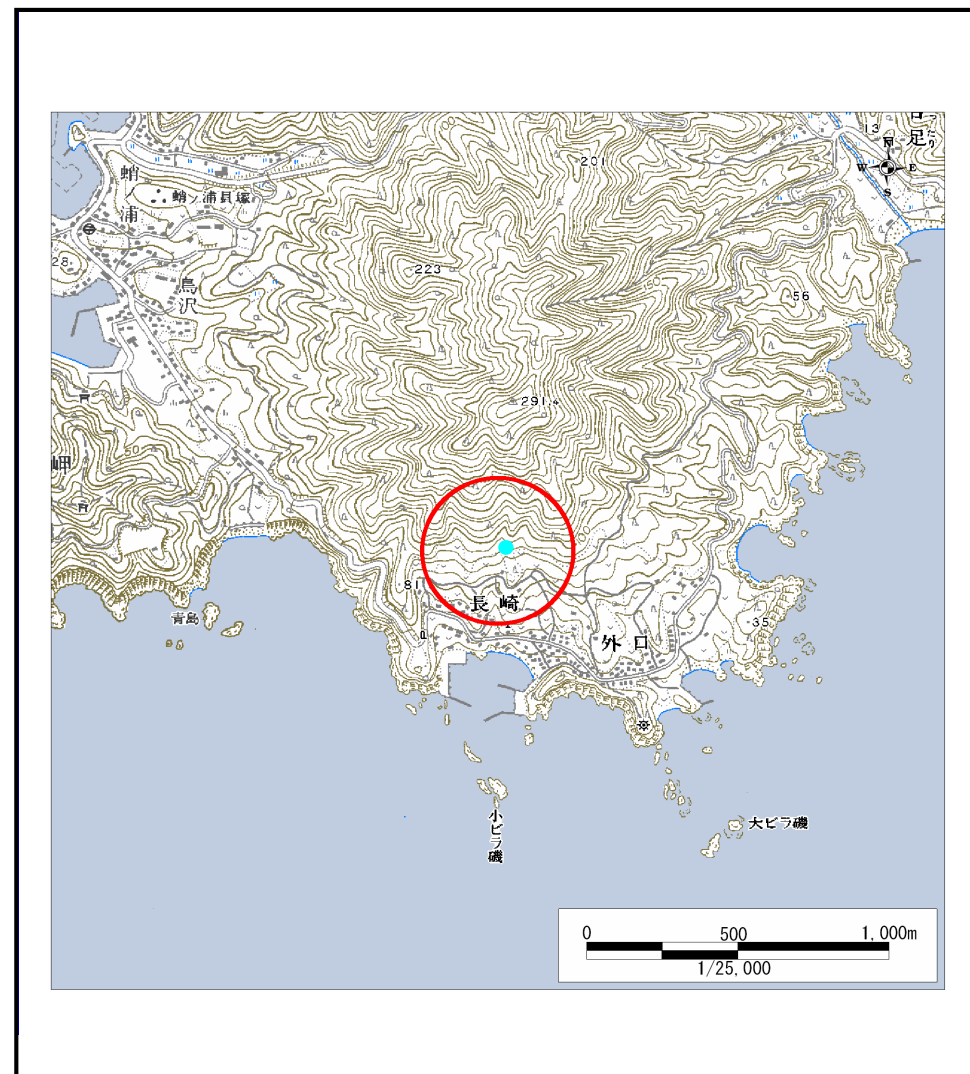
土砂災害防止に関する基礎調査(土石流)

表紙 位置,位置図

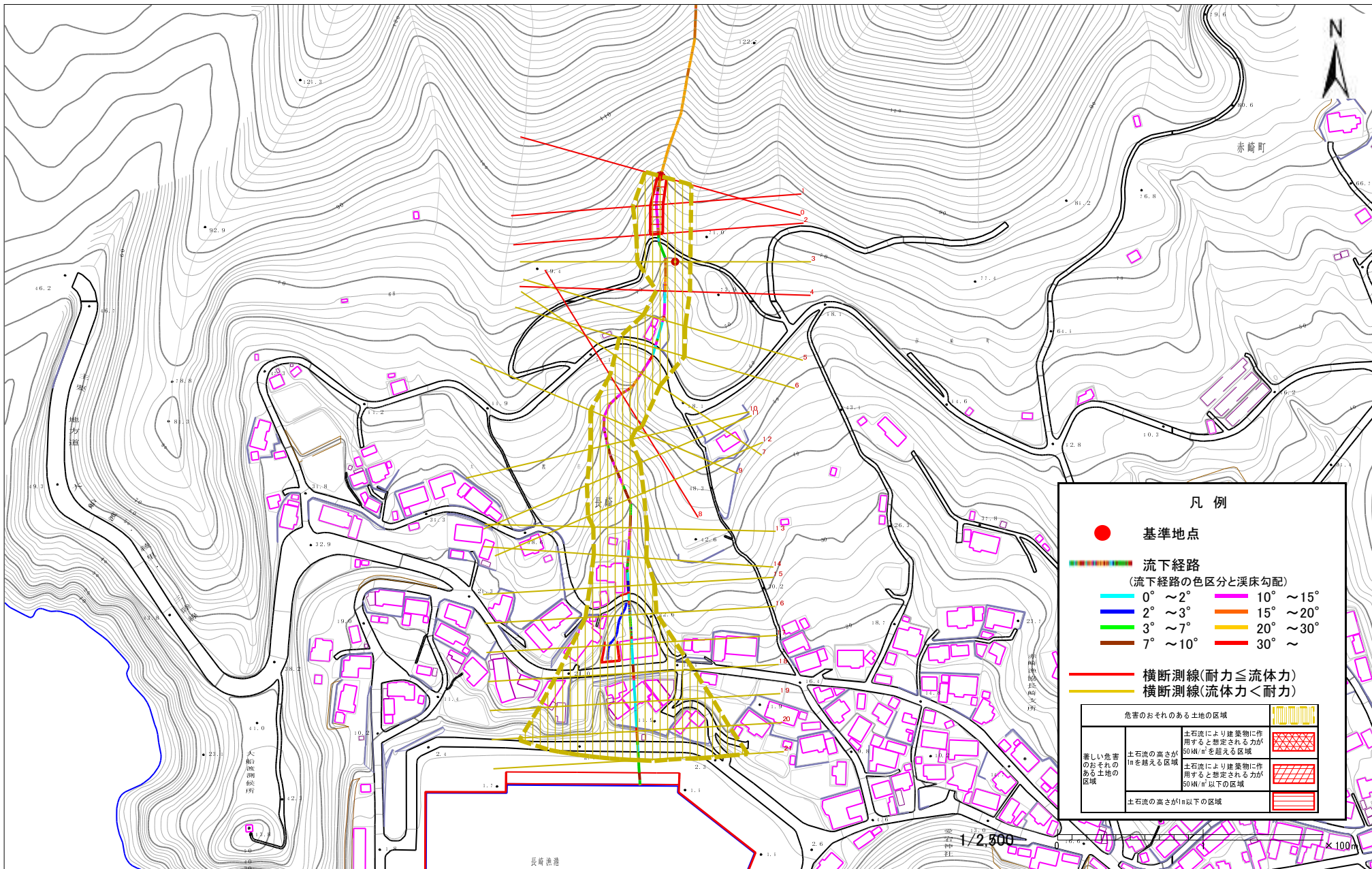
自然現象の種類	土石流
溪流番号	B169129
水系名	-
河川名	-
溪流名	長崎の沢(2)
所在地	大船渡市長崎
調査機関	大船渡地方振興局



位置図(S=1:200,000)



位置図(S=1:25,000)



凡例

● 基準地点

流下経路
 (流下経路の色区分と渓床勾配)

 0° ~ 2°	 10° ~ 15°
 2° ~ 3°	 15° ~ 20°
 3° ~ 7°	 20° ~ 30°
 7° ~ 10°	 30° ~

横断測線(耐力 ≤ 流体力)
 横断測線(流体力 < 耐力)

危険のおそれのある土地の区域		
著しい危険のおそれのある土地の区域	土石流の高さが甲を超える区域	
	土石流により建築物に作用すると想定される力が50kN/m ² を超える区域	
危険のおそれのある土地の区域	土石流により建築物に作用すると想定される力が50kN/m ² 以下の区域	
	土石流の高さが1m以下の区域	

様式3-1 危険のおそれのある土地等の設定図

