

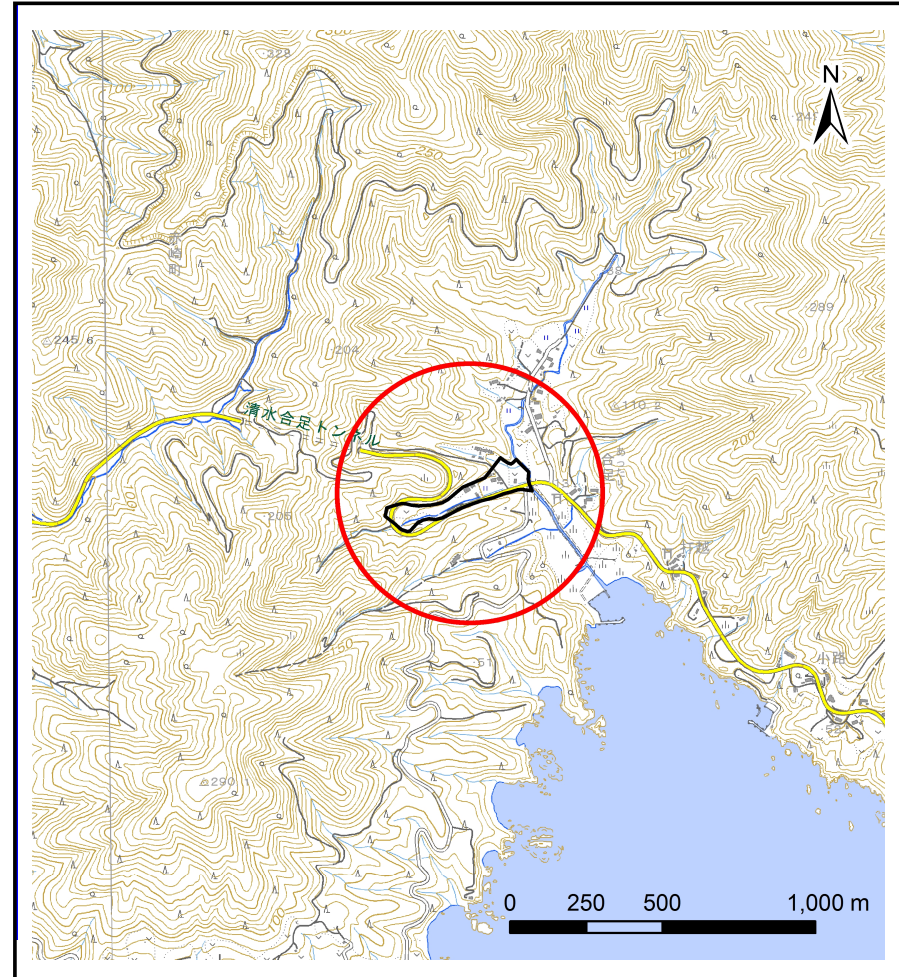
土砂災害防止に関する基礎調査(土石流)

表紙 位置,位置図

自然現象の種類	土石流
溪流番号	B169127-2
水系名	合足川
河川名	合足川
溪流名	合足の沢(5)-2
所在地	大船渡市赤崎町合足
調査機関	沿岸広域振興局土木部 大船渡土木センター



概況図(S=1:200000)



位置図(S=1:25000)

土石流区域調査

様式3-1 危害のおそれのある土地、著しい危害のおそれのある土地の設定図

調査年度

平成30年度

溪流の位置

溪流番号

B169127-2

溪流名

合足の沢(5)-2

所在地

大船渡市赤崎町合足



凡例

- 基準地点
- 流下経路
(流下経路の色区分と渓床勾配)
 - 0° ~ 2°
 - 2° ~ 3°
 - 3° ~ 7°
 - 7° ~ 10°
 - 10° ~ 15°
 - 15° ~ 20°
 - 20° ~ 30°
 - 30° ~
- 横断測線(耐力 ≤ 流体力)
- 横断測線(流体力 < 耐力)

危害のおそれのある土地の区域		
著しい危害のおそれのある土地の区域	土石流の高さが1mを超える区域	土石流により建築物に作用すると想定される力が50kN/m ² を超える区域
	土石流の高さが1m以下の区域	土石流により建築物に作用すると想定される力が50kN/m ² 以下の区域
	土石流の高さが1m以下の区域	

土石流区域調査書

様式3-2 建築物に作用すると想定される衝撃に関する事項

調査年度	平成30年度
------	--------

溪流の位置	溪流番号	B169127-2	溪流名	合足の沢(5)-2	所在地	大船渡市赤崎町合足	
-------	------	-----------	-----	-----------	-----	-----------	--

横断測線番号	土石流の高さh(m)	土石流の流体力Fd(kN/m ²)	建築物の耐力P2(kN/m ²)	横断測線番号	土石流の高さh(m)	土石流の流体力Fd(kN/m ²)	建築物の耐力P2(kN/m ²)
No.0	0.54	24.82	12.85	No.27	0.25	0.76	25.89
No.1	0.44	17.78	15.51	No.28	0.32	0.41	20.53
No.2	0.31	10.76	21.07	No.29	0.38	0.29	17.75
No.3	0.25	7.29	26.37	No.30	0.00	0.00	0.00
No.4	0.24	6.53	26.59	No.31	0.00	0.00	0.00
No.5	0.24	5.66	26.93				
No.6	0.33	7.79	20.11				
No.7	0.23	4.26	28.17				
No.8	0.22	3.66	29.17				
No.9	0.21	2.99	30.19				
No.10	0.21	2.28	30.81				
No.11	0.21	1.75	30.58				
No.12	0.21	1.62	30.37				
No.13	0.22	1.18	28.87				
No.14	0.24	0.92	27.14				
No.15	0.26	0.71	25.08				
No.16	0.25	0.78	26.22				
No.17	0.26	0.71	25.20				
No.18	0.23	0.92	28.38				
No.19	0.22	0.94	28.75				
No.20	0.22	0.94	28.69				
No.21	0.23	0.90	28.16				
No.22	0.22	1.01	29.67				
No.23	0.22	0.98	29.33				
No.24	0.22	0.99	29.36				
No.25	0.21	1.04	30.10				
No.26	0.21	1.06	30.42				