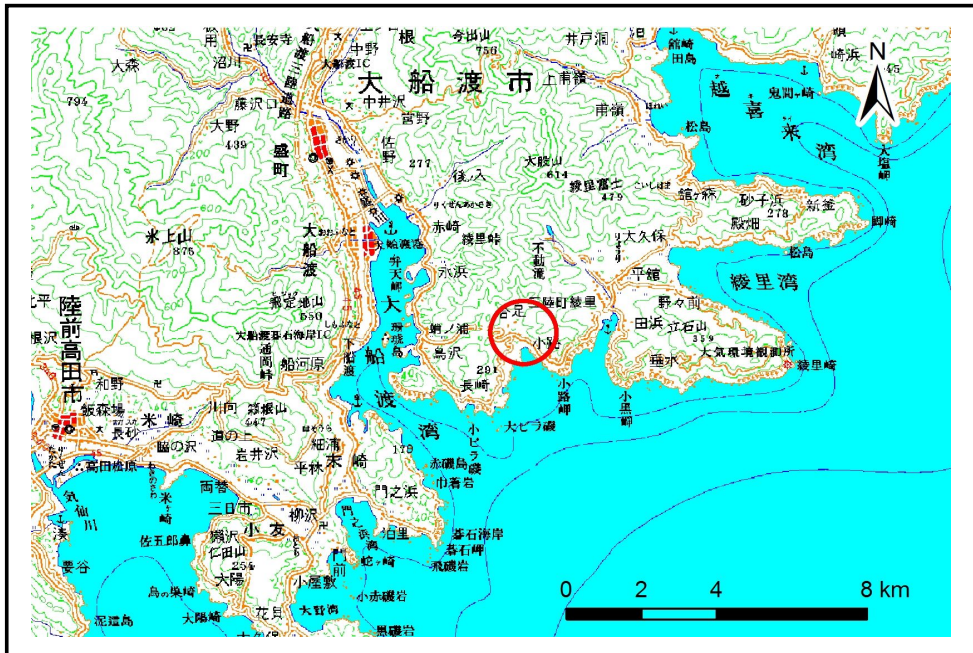


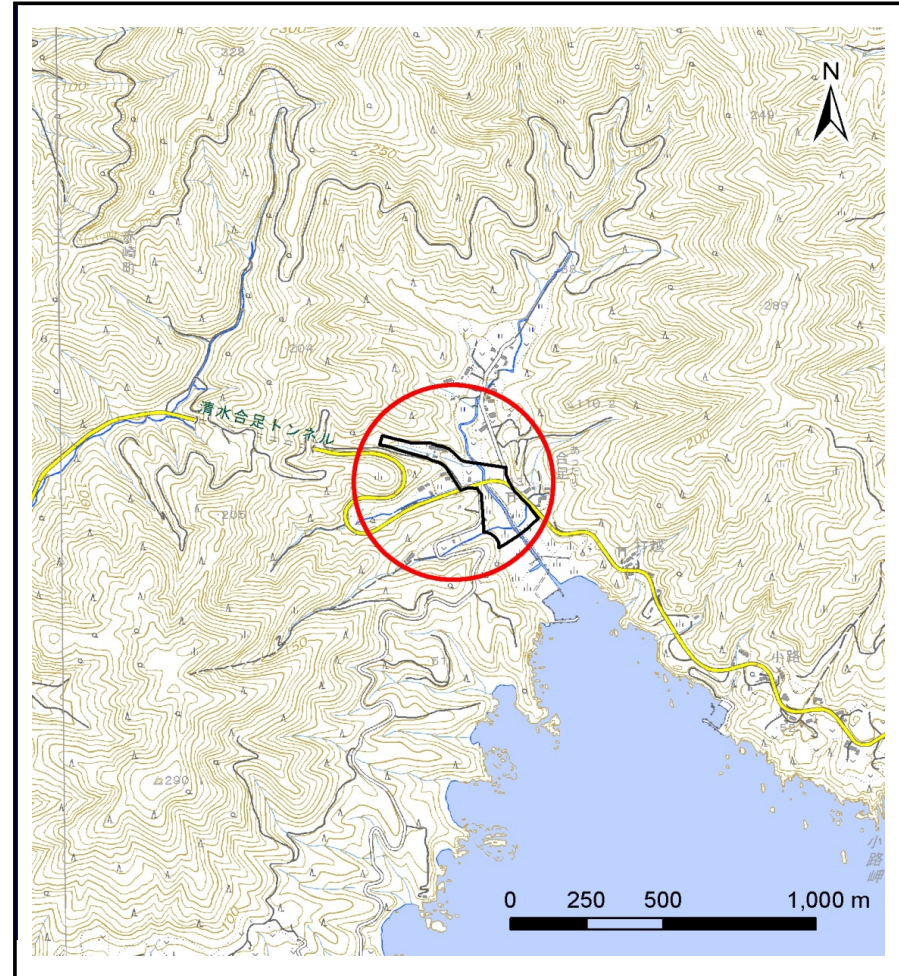
土砂災害防止に関する基礎調査(土石流)

表紙 位置,位置図

自然現象の種類	土石流
溪流番号	B169126
水系名	合足川
河川名	合足川
溪流名	イタノ沢
所在地	大船渡市赤崎町合足
調査機関	沿岸広域振興局土木部 大船渡土木センター



概況図(S=1:200000)



位置図(S=1:25000)

土石流区域調査

様式3-1 危害のおそれのある土地、著しい危害のおそれのある土地の設定図

調査年度

平成30年度

溪流の位置

溪流番号

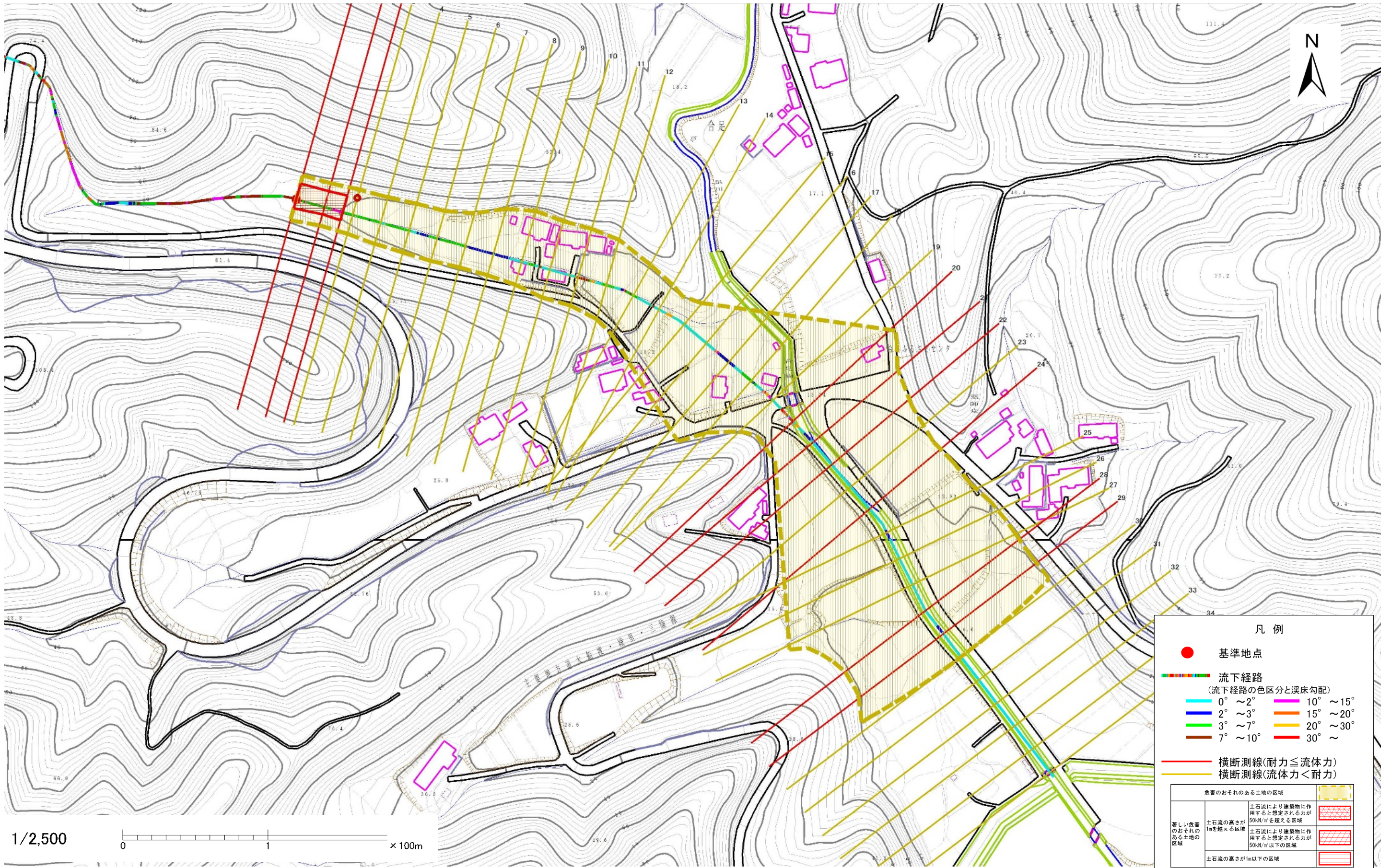
B169126

溪流名

イタノ沢

所在地

大船渡市赤崎町合足



1/2,500

0 1 × 100m

土石流区域調査

様式3-2 建築物に作用すると想定される衝撃に関する事項

調査年度	平成30年度
------	--------

溪流の位置	溪流番号	B169126	溪流名	イタノ沢	所在地	大船渡市赤崎町合足
-------	------	---------	-----	------	-----	-----------

横断測線番号	土石流の高さh(m)	土石流の流体力Fd(kN/m ²)	建築物の耐力P2(kN/m ²)	横断測線番号	土石流の高さh(m)	土石流の流体力Fd(kN/m ²)	建築物の耐力P2(kN/m ²)
No.0	0.76	16.48	9.53	No.27	1.15	5.80	6.88
No.1	0.78	14.84	9.34	No.28	1.41	7.21	5.96
No.2	0.74	12.84	9.71	No.29	1.33	8.84	6.21
No.3	0.61	9.35	11.55	No.30	0.86	2.96	8.62
No.4	0.61	8.40	11.56	No.31	1.00	2.02	7.62
No.5	0.60	8.49	11.61	No.32	1.00	2.04	7.65
No.6	0.61	8.36	11.56	No.33	1.00	2.05	7.66
No.7	0.61	7.82	11.53	No.34	1.00	2.04	7.66
No.8	0.67	7.90	10.59	No.35	0.99	2.05	7.67
No.9	0.66	6.35	10.80				
No.10	0.67	5.70	10.63				
No.11	0.68	5.22	10.47				
No.12	0.67	5.32	10.55				
No.13	0.69	4.80	10.30				
No.14	0.71	4.49	10.15				
No.15	0.69	4.71	10.37				
No.16	0.71	4.46	10.14				
No.17	0.71	4.45	10.13				
No.18	0.71	4.43	10.12				
No.19	0.75	3.64	9.64				
No.20	1.12	8.75	6.99				
No.21	1.22	11.32	6.59				
No.22	1.04	7.67	7.40				
No.23	1.05	7.23	7.35				
No.24	1.10	7.44	7.08				
No.25	1.13	6.23	6.96				
No.26	1.13	6.47	6.98				