

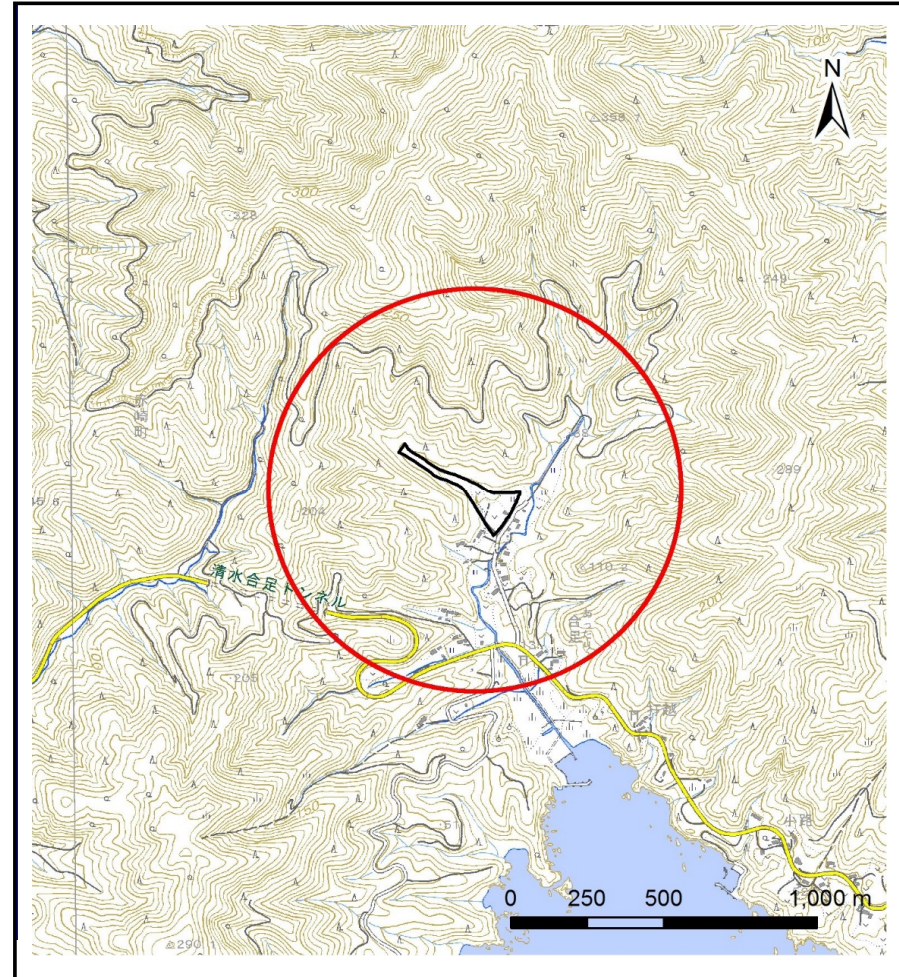
# 土砂災害防止に関する基礎調査(土石流)

表紙 位置,位置図

自然現象の種類	土石流
溪流番号	B169124
水系名	合足川
河川名	合足川
溪流名	合足の沢
所在地	大船渡市赤崎町合足
調査機関	沿岸広域振興局土木部 大船渡土木センター



概況図(S=1:200000)



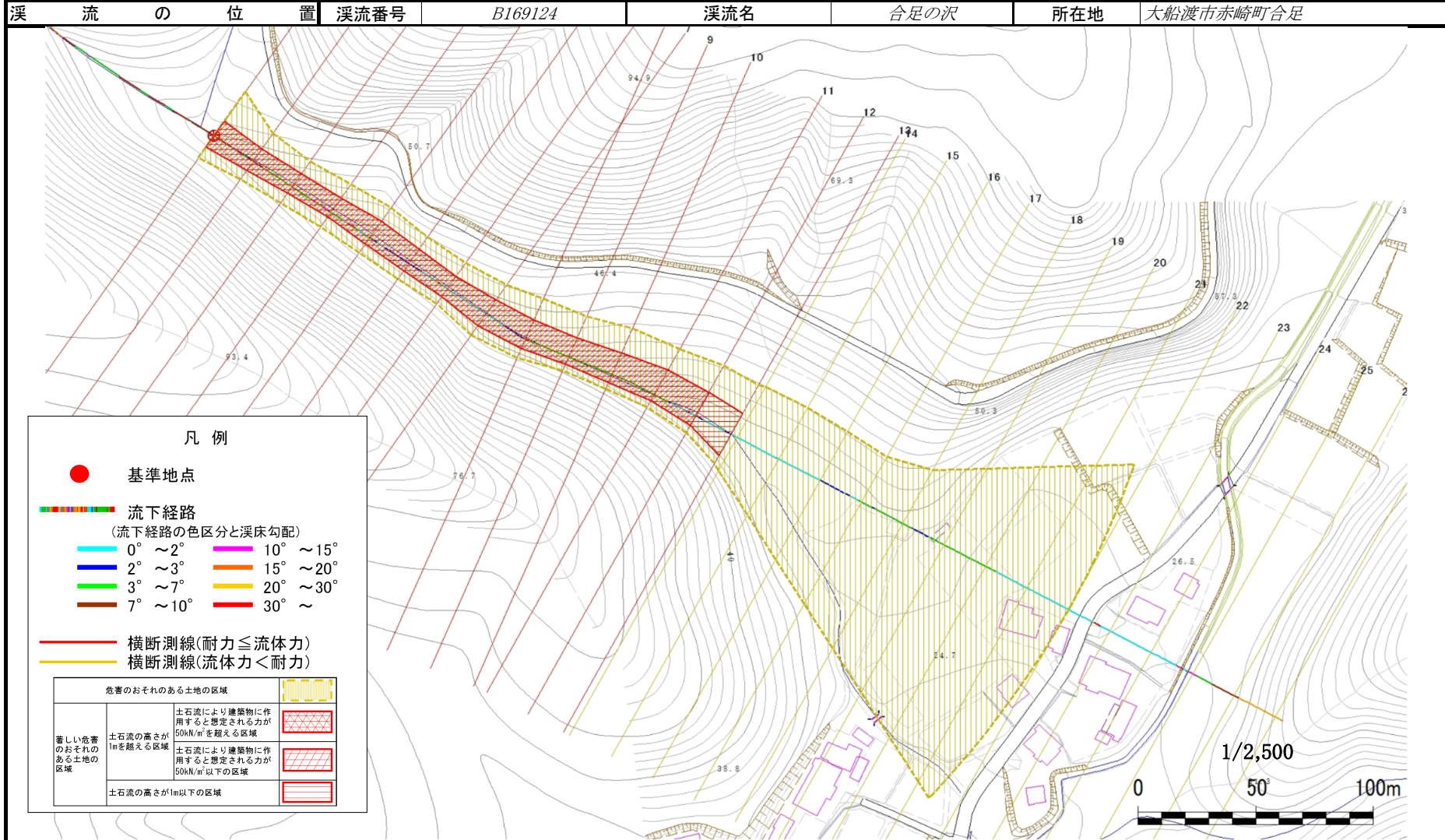
位置図(S=1:25000)



# 土石流区域調査

様式3-1 危害のおそれのある土地、著しい危害のおそれのある土地の設定図

調査年度 平成30年度



## 土石流区域調書

様式3-2 建築物に作用すると想定される衝撃に関する事項

調査年度	平成30年度
------	--------

溪流の位置	溪流番号	B169124	溪流名	合足の沢	所在地	大船渡市赤崎町合足
-------	------	---------	-----	------	-----	-----------

横断測線番号	土石流の高さh(m)	土石流の流体力Fd(kN/m <sup>2</sup> )	建築物の耐力P2(kN/m <sup>2</sup> )	横断測線番号	土石流の高さh(m)	土石流の流体力Fd(kN/m <sup>2</sup> )	建築物の耐力P2(kN/m <sup>2</sup> )
No.0	1.17	23.44	6.79	No.27	0.00	0.00	0.00
No.1	1.32	27.92	6.22				
No.2	1.39	29.63	6.02				
No.3	1.42	31.75	5.94				
No.4	1.24	26.97	6.52				
No.5	1.29	27.19	6.34				
No.6	1.35	24.22	6.15				
No.7	1.19	18.16	6.70				
No.8	1.19	16.56	6.71				
No.9	1.25	17.28	6.48				
No.10	1.17	14.79	6.78				
No.11	1.13	13.50	6.98				
No.12	1.09	11.44	7.15				
No.13	0.95	8.17	7.95				
No.14	0.93	7.67	8.10				
No.15	0.85	5.60	8.72				
No.16	0.86	5.20	8.57				
No.17	0.89	4.68	8.36				
No.18	0.88	4.79	8.43				
No.19	0.87	4.97	8.56				
No.20	0.88	4.81	8.45				
No.21	0.92	4.32	8.18				
No.22	1.01	3.33	7.60				
No.23	1.14	2.44	6.91				
No.24	1.20	2.19	6.67				
No.25	1.07	2.74	7.26				
No.26	1.40	1.54	5.98				