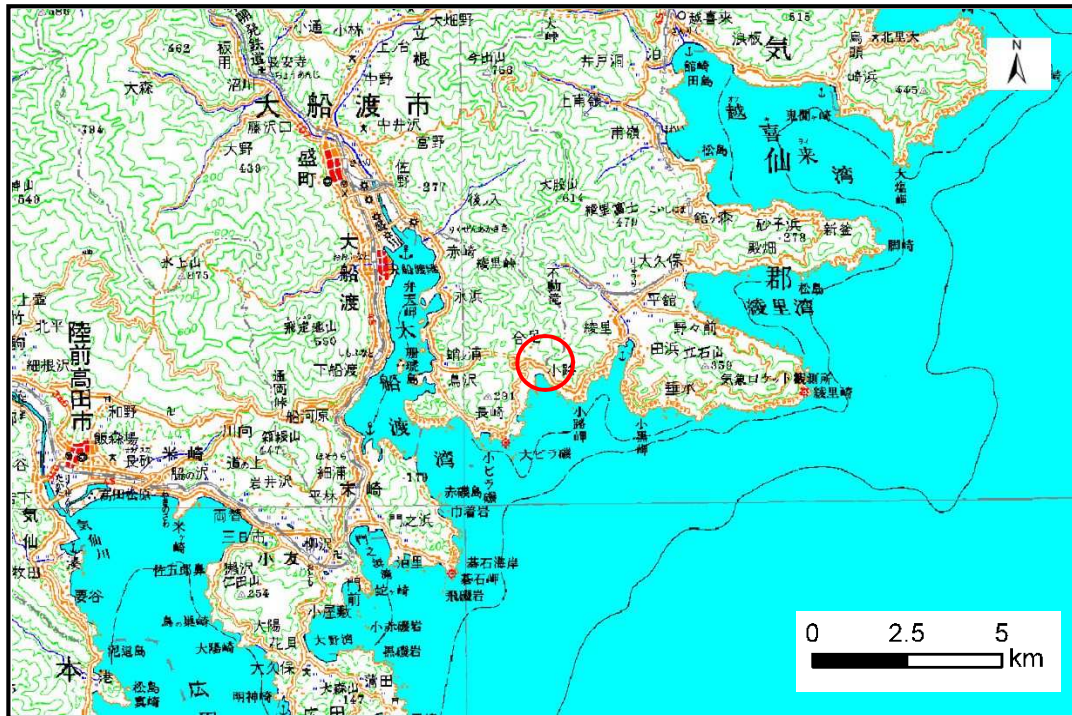


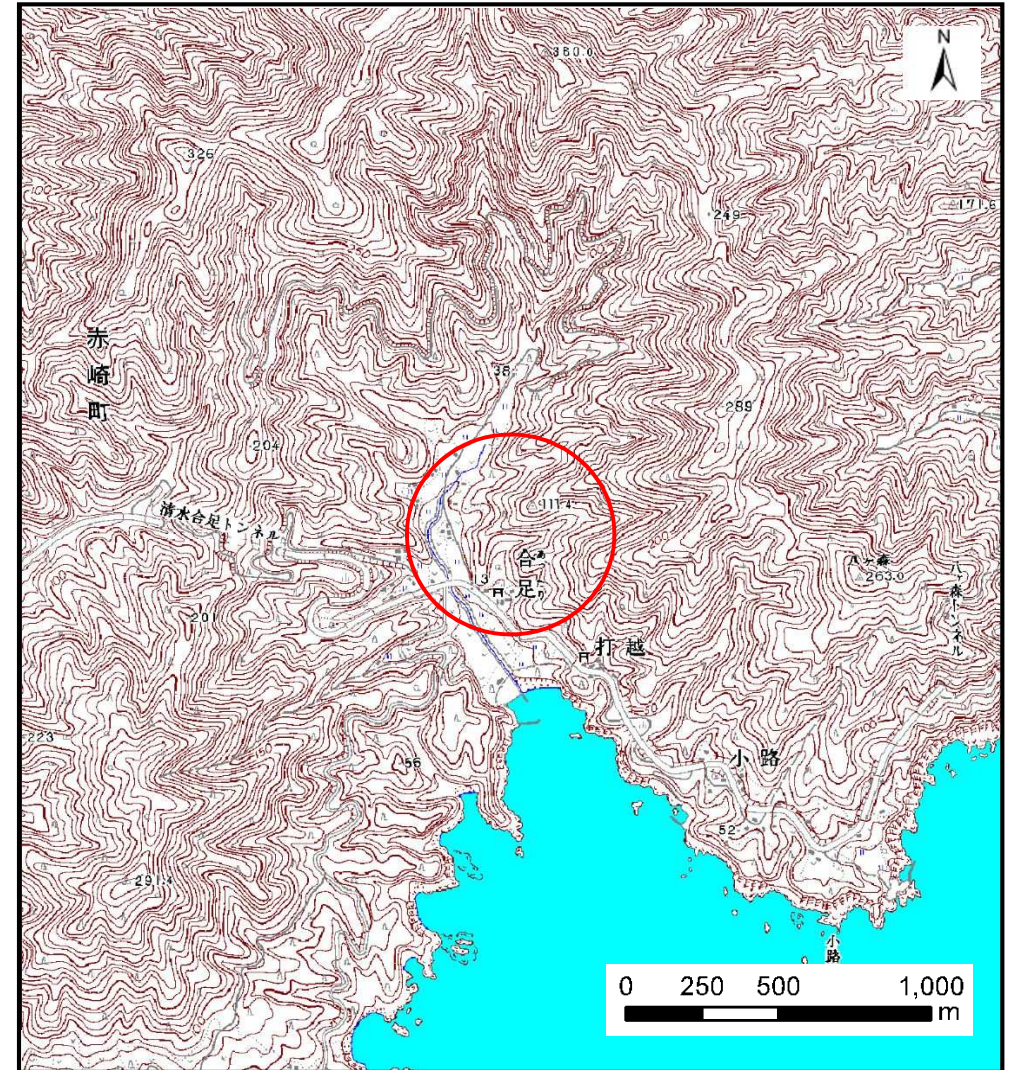
土砂災害防止に関する基礎調査(土石流)

表紙 位置,位置図

自然現象の種類	土石流
溪流番号	B169121
水系名	-
河川名	-
溪流名	打越の沢
所在地	大船渡市三陸町綾里字打越
調査機関	沿岸広域振興局土木部 大船渡土木センター



位置図(S=1:200,000)



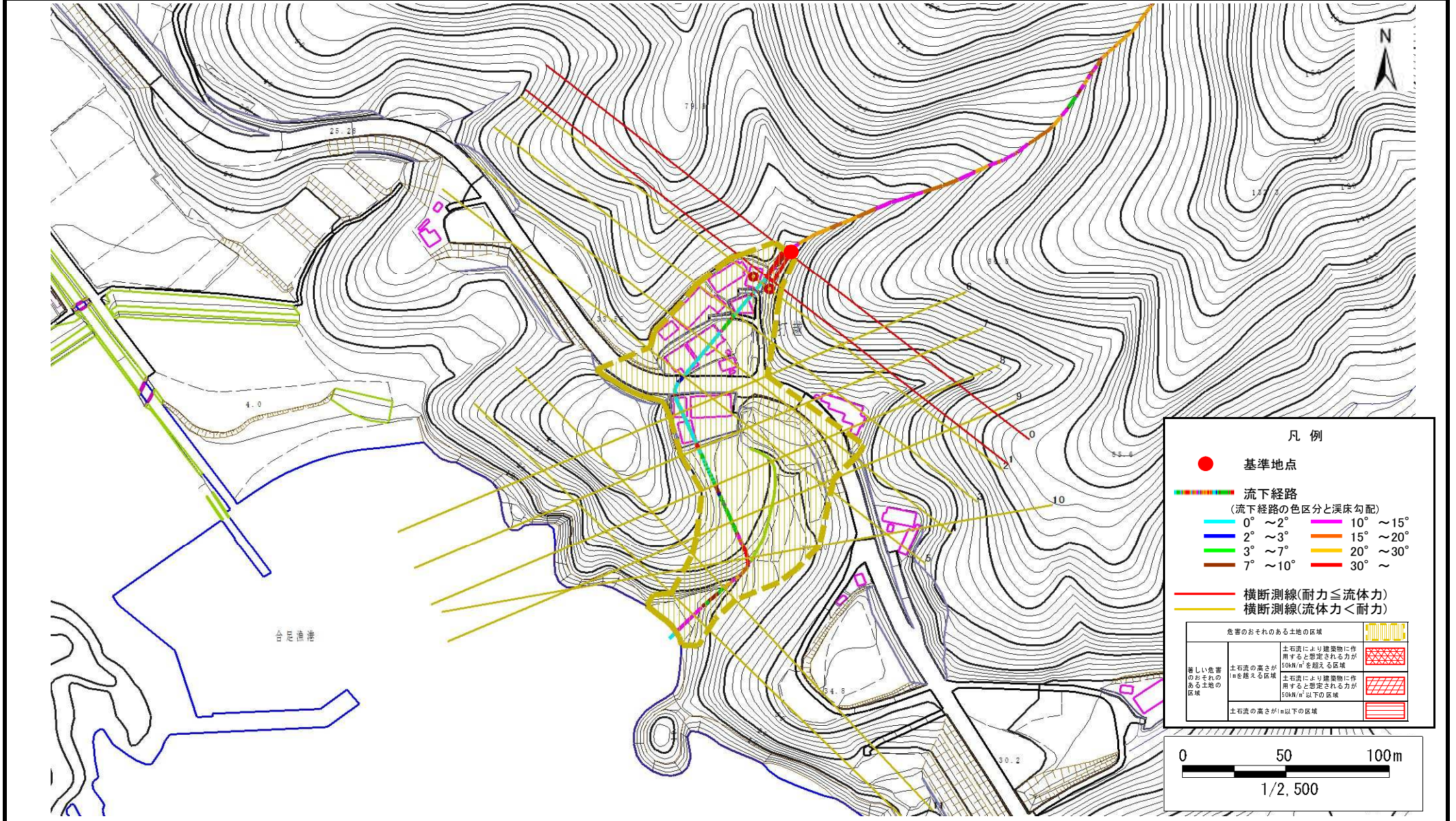
概況図(S=1:25,000)

土石流区域調査

様式3-1 危害のおそれのある土地、著しい危害のおそれのある土地の設定図

調査年度 平成26年度

溪流の位置	溪流番号	B169121	溪流名	打越の沢	所在地	大船渡市三陸町綾里字打越
-------	------	---------	-----	------	-----	--------------



土石流区域調査

様式3-2 建築物に作用すると想定される衝撃に関する事項

調査年度 平成26年度

溪流の位置	溪流番号	B169121	溪流名	打越の沢	所在地	大船渡市三陸町綾里字打越	
横断測線番号	土石流の高さh(m)	土石流の流体力Fd(kN/m ²)	建築物の耐力P2(kN/m ²)	横断測線番号	土石流の高さh(m)	土石流の流体力Fd(kN/m ²)	建築物の耐力P2(kN/m ²)
No.0	0.68	34.57	10.44				
No.1	0.64	27.94	11.06				
No.2	0.28	9.03	22.93				
No.3	0.25	7.32	25.70				
No.4	0.21	4.98	30.98				
No.5	0.18	3.50	35.55				
No.6	0.17	3.01	37.28				
No.7	0.16	2.58	38.81				
No.8	0.16	2.06	40.48				
No.9	0.15	1.76	41.24				
No.10	0.15	1.64	41.44				
No.11	0.44	7.40	15.32				
No.12	0.21	3.25	30.06				