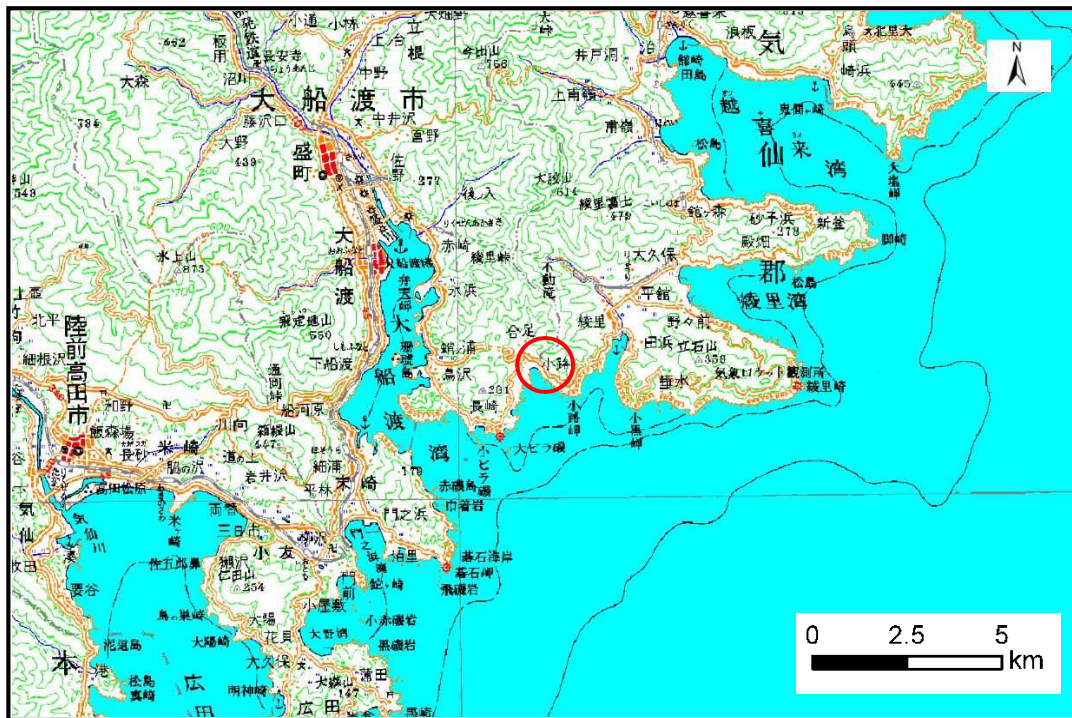


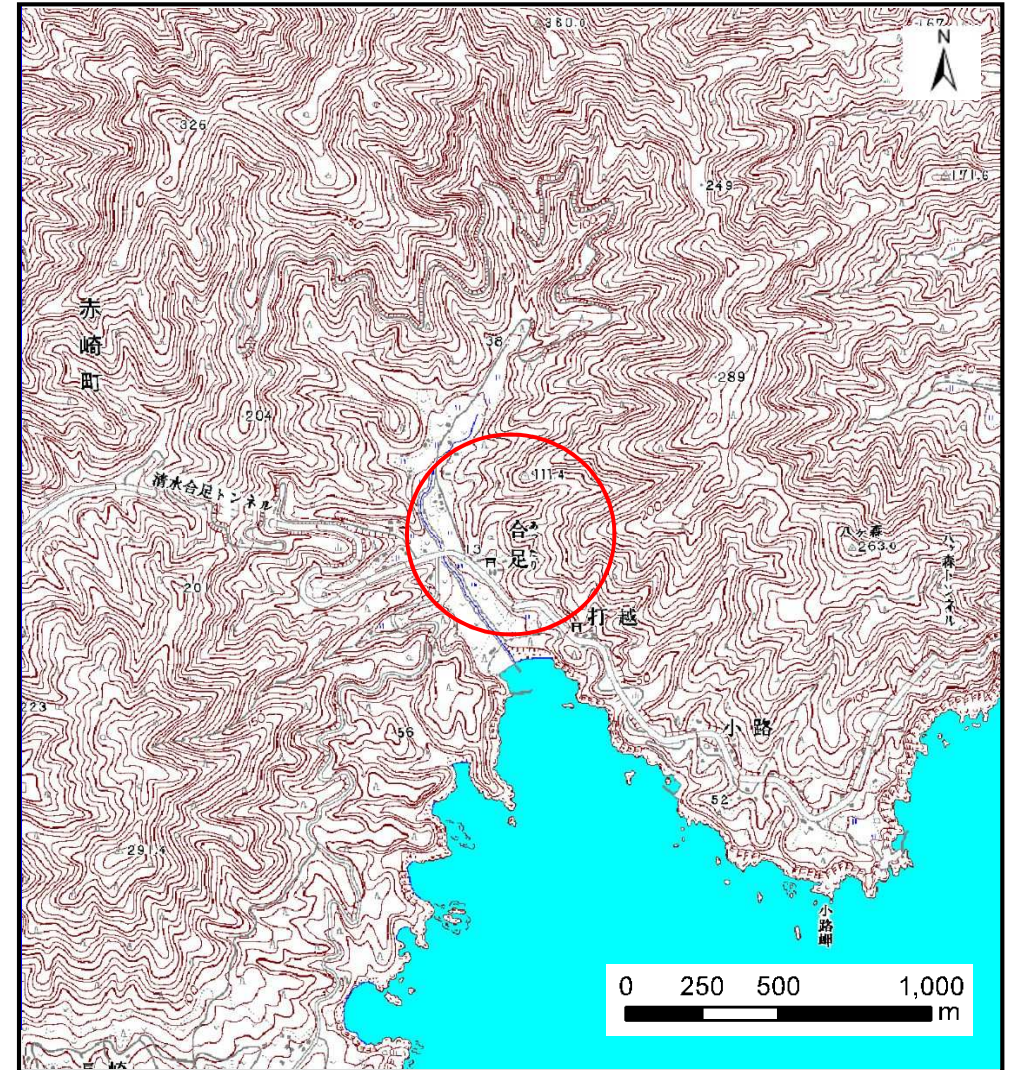
土砂災害防止に関する基礎調査(土石流)

表紙 位置,位置図

自然現象の種類	土石流
溪流番号	B169120
水系名	-
河川名	-
溪流名	打越の沢(2)
所在地	大船渡市三陸町綾里字打越
調査機関	沿岸広域振興局土木部 大船渡土木センター



位置図(S=1:200,000)



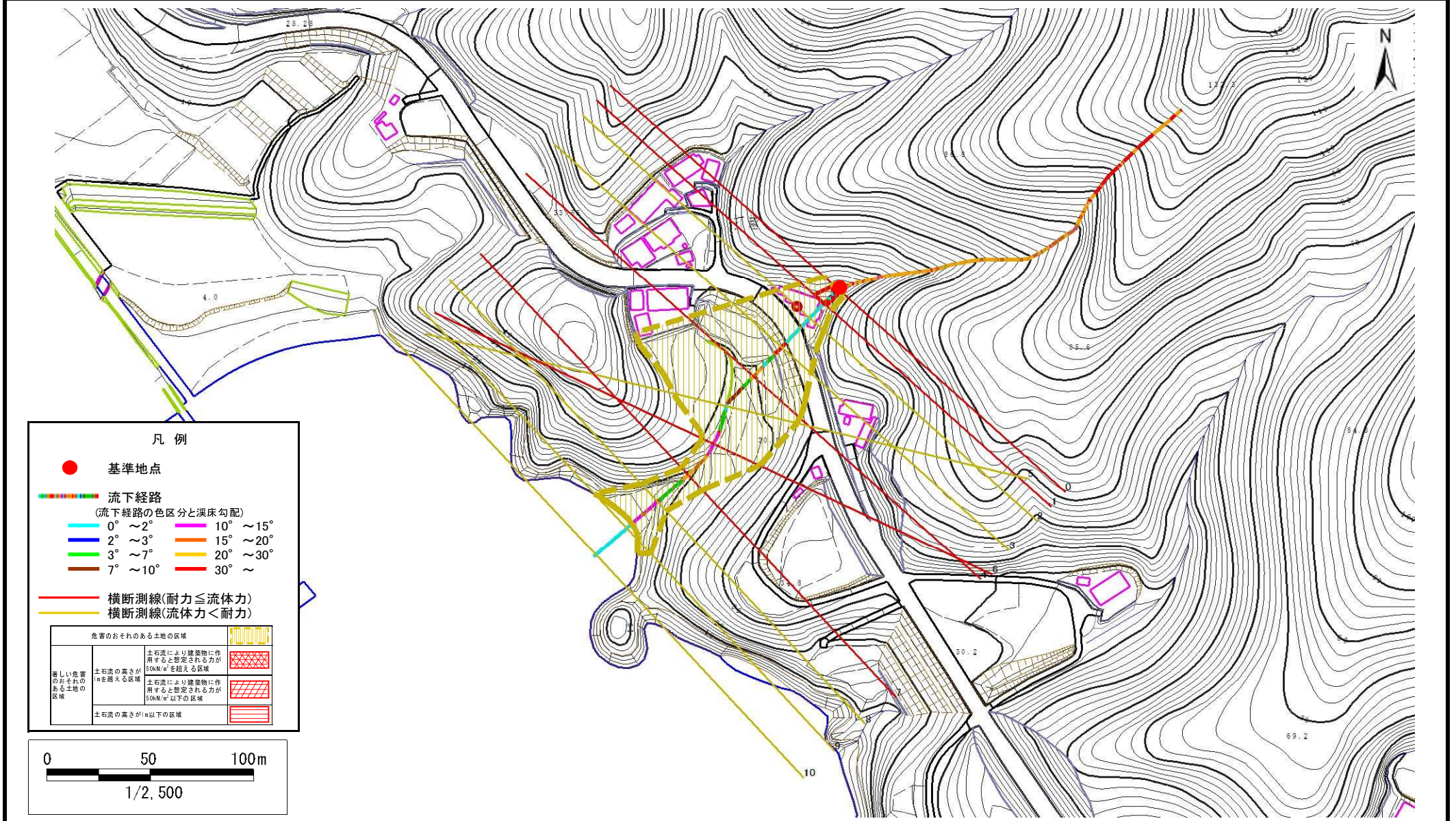
概況図(S=1:25,000)

土石流区域調査

様式3-1 危害のおそれのある土地、著しい危害のおそれのある土地の設定図

調査年度 平成26年度

溪流の位置	溪流番号	溪流名	所在地
	B169120	打越の沢(2)	大船渡市三陸町綾里字打越



土石流区域調査書

様式3-2 建築物に作用すると想定される衝撃に関する事項

調査年度 平成26年度

溪流の位置	溪流番号	B169120	溪流名	打越の沢(2)	所在地	大船渡市三陸町綾里字打越
-------	------	---------	-----	---------	-----	--------------

横断測線番号	土石流の高さh(m)	土石流の流体力F _d (kN/m ²)	建築物の耐力P ₂ (kN/m ²)	横断測線番号	土石流の高さh(m)	土石流の流体力F _d (kN/m ²)	建築物の耐力P ₂ (kN/m ²)
No.0	0.73	55.40	9.84				
No.1	0.51	33.21	13.43				
No.2	0.34	18.13	19.58				
No.3	0.35	17.01	19.00				
No.4	0.58	31.34	11.98				
No.5	0.37	15.38	18.13				
No.6	0.65	30.79	10.83				
No.7	0.88	44.48	8.47				
No.8	0.32	10.47	20.48				
No.9	0.25	6.78	25.52				
No.10	0.20	3.68	32.19				