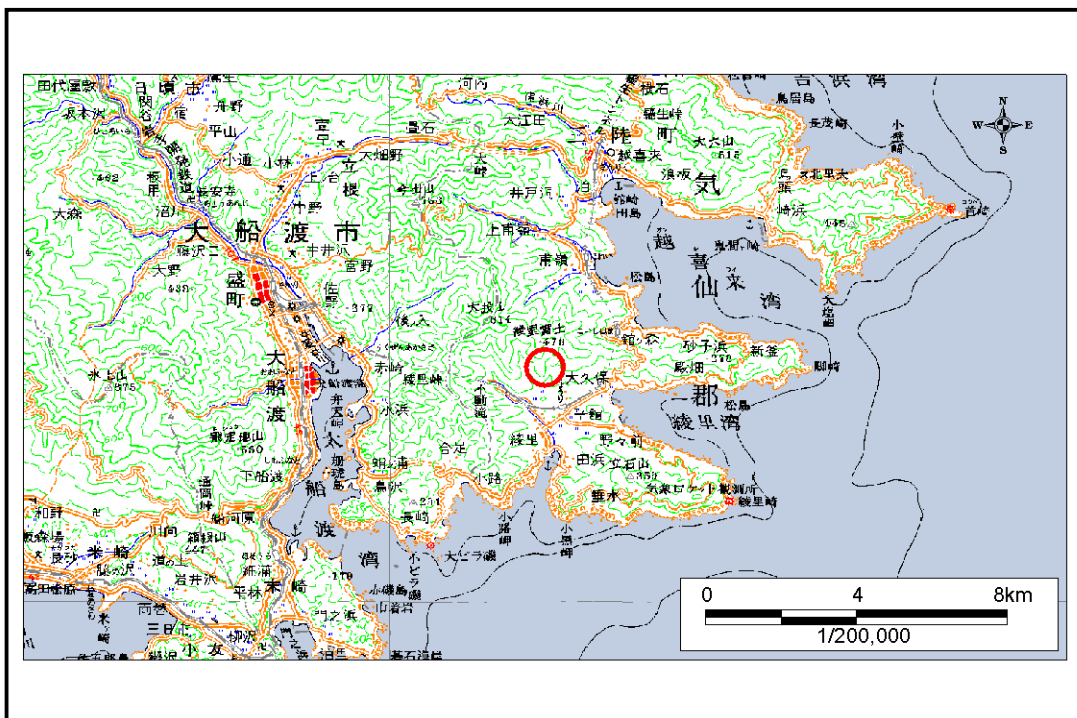


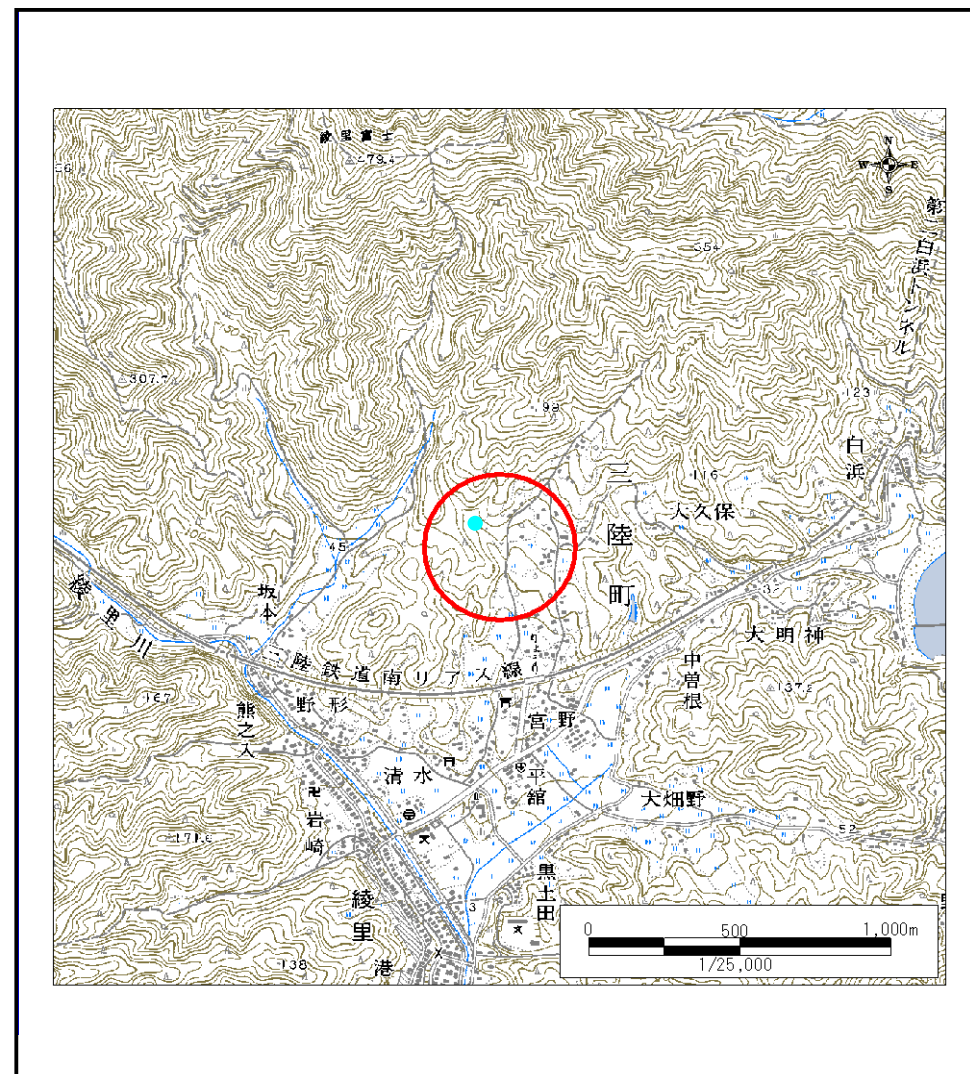
土砂災害防止に関する基礎調査(土石流)

表紙 位置,位置図

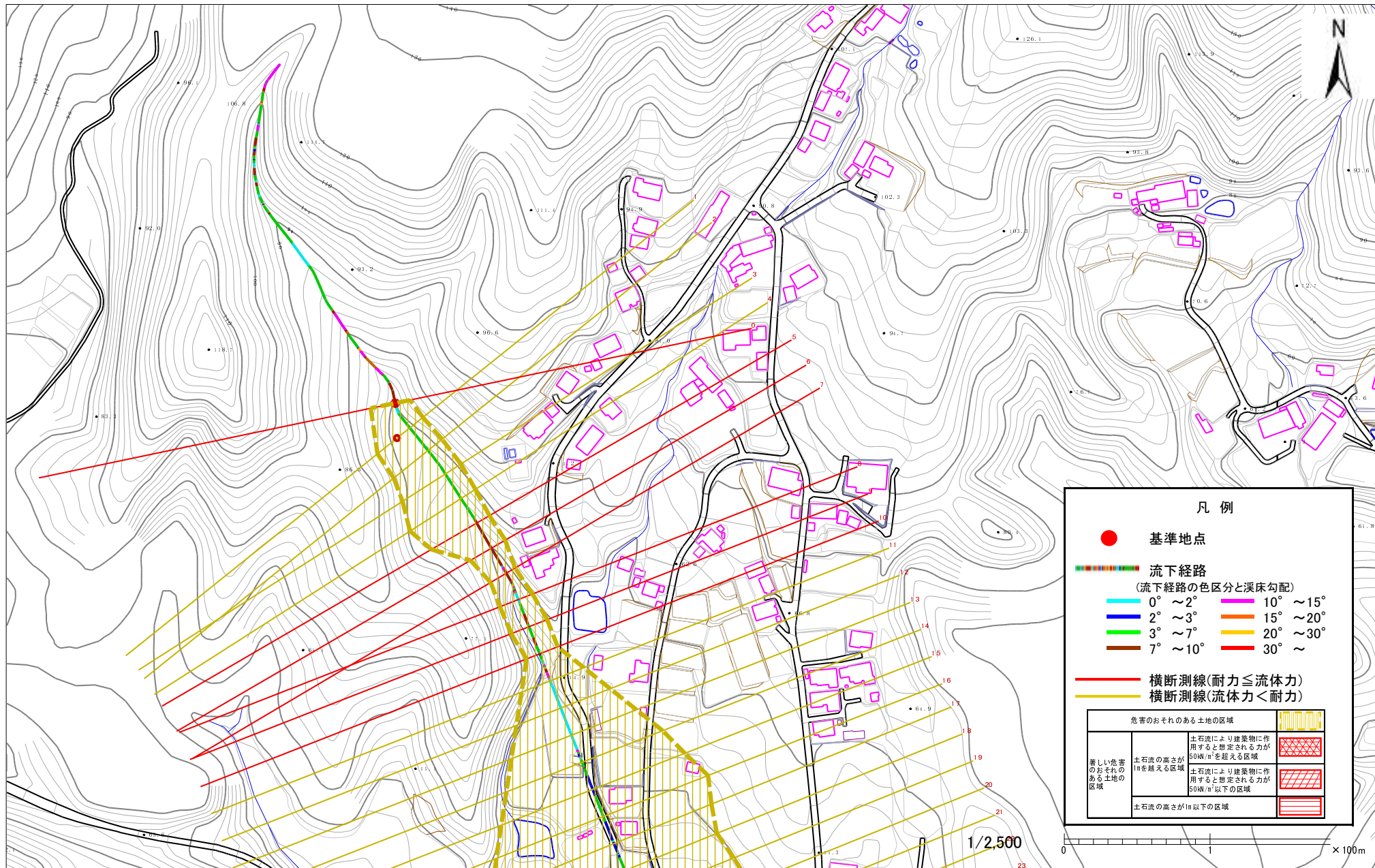
自然現象の種類	土石流
溪流番号	B169115
水系名	綾里川
河川名	綾里川
溪流名	清水沢
所在地	大船渡市三陸町清水
調査機関	大船渡地方振興局



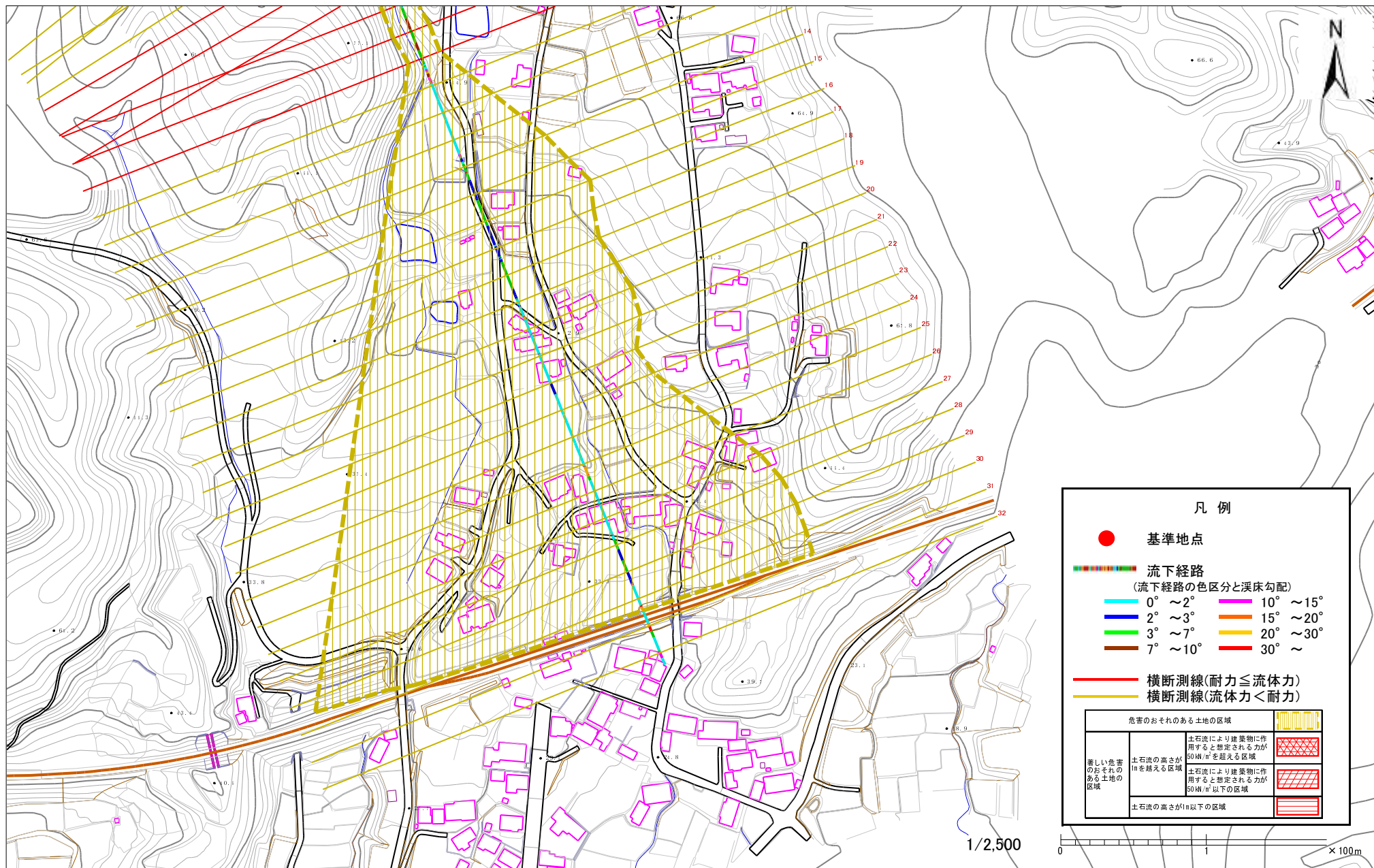
位置図(S=1:200,000)



位置図(S=1:25,000)



様式3-1 危険のおそれのある土地等の設定図



凡例

- 基準地点
- — — — — — — 流下経路
(流下経路の色区分と渓床勾配)
- 0° ~ 2° — 10° ~ 15°
- 2° ~ 3° — 15° ~ 20°
- 3° ~ 7° — 20° ~ 30°
- 7° ~ 10° — 30° ~
- 横断測線(耐力 ≤ 流体力)
- 横断測線(流体力 < 耐力)

危険のおそれのある土地の区域		
著しい危険のおそれのある土地の区域	土石流の高さが10mを超える区域	土石流により建築物に作用すると想定される力が50kN/m ² を超える区域
	土石流の高さが10mを超える区域	土石流により建築物に作用すると想定される力が50kN/m ² 以下の区域
	土石流の高さが10m以下の区域	

様式3-1 危険のおそれのある土地等の設定図

土石流区域調査書

様式3-2 建築物に作用すると想定される衝撃に関する事項

調査年度 平成15年度

渓流の位置	渓流番号	B169115	溪流名	清水沢	所在地	大船渡市三陸町清水	
横断測線番号	土石流の高さh(m)	土石流の流体力Fd(kN/m ²)	建築物の耐力P2(kN/m ²)	横断測線番号	土石流の高さh(m)	土石流の流体力Fd(kN/m ²)	建築物の耐力P2(kN/m ²)
No.0	0.953266439	16.74823395	7.969161549	No.27	0.665322547	4.384886437	10.75186228
No.1	0.587613445	8.378021216	11.98501067	No.28	0.662547031	4.421701372	10.79083424
No.2	0.587669969	8.17337425	11.98399306	No.29	0.661830011	4.431287419	10.8009564
No.3	0.587887816	7.961675174	11.98007295	No.30	0.667183181	4.360463476	10.72592183
No.4	0.58187036	8.127199199	12.0894514	No.31	0.741682074	3.485651089	9.796501094
No.5	0.743793361	11.62025748	9.772940384	No.32	0.662246462	4.372000314	10.79507465
No.6	0.903351896	15.49321351	8.320122547				
No.7	1.086865267	18.82967833	7.196489502				
No.8	1.130083602	17.94859586	6.988190439				
No.9	1.015028785	13.07323421	7.585072453				
No.10	1.012923712	12.93946274	7.597347734				
No.11	0.621284079	6.329240032	11.41214114				
No.12	0.627972692	5.862317698	11.3057777				
No.13	0.637183075	5.377229181	11.16303327				
No.14	0.832818687	7.503910796	8.891244931				
No.15	0.655303946	5.210182478	10.89412418				
No.16	0.944100452	7.764602563	8.030690676				
No.17	0.697273283	4.301419907	10.32604455				
No.18	0.703902931	4.153537861	10.24264009				
No.19	0.715851819	3.913983887	10.09631149				
No.20	0.733945278	3.603258928	9.884029571				
No.21	0.685530386	4.130184127	10.47782984				
No.22	0.685530386	4.130184127	10.47782984				
No.23	0.675935794	4.24826836	10.60585178				
No.24	0.700715644	3.953112795	10.28253616				
No.25	0.724521434	3.697603655	9.993237662				
No.26	0.67476322	4.263046101	10.62175279				