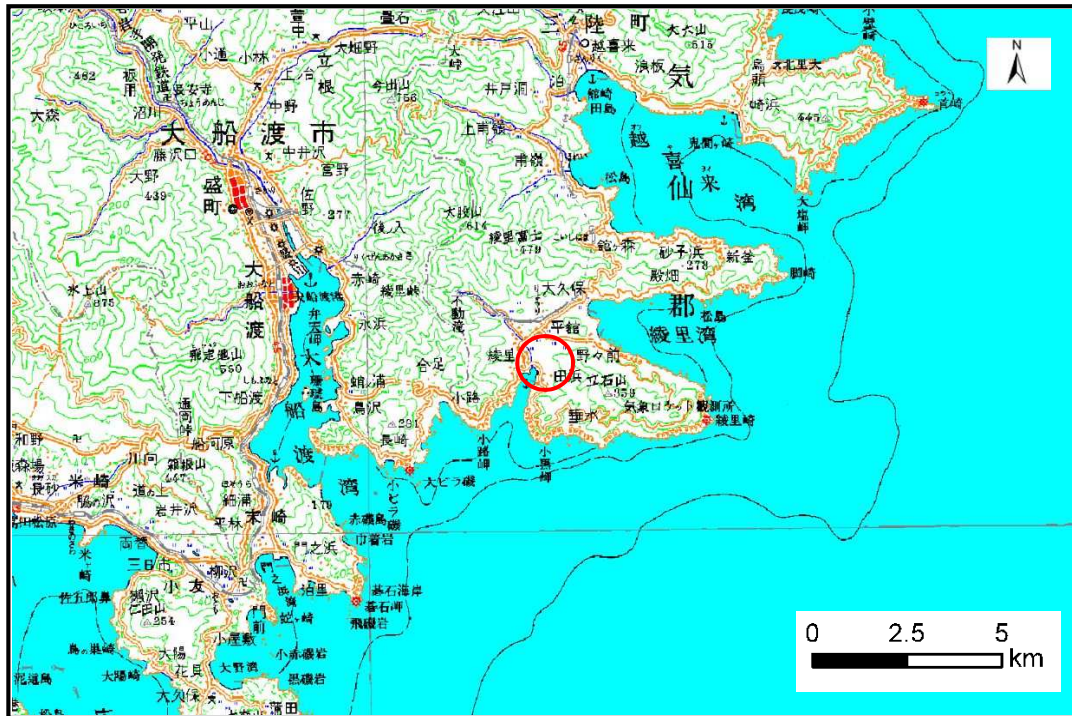


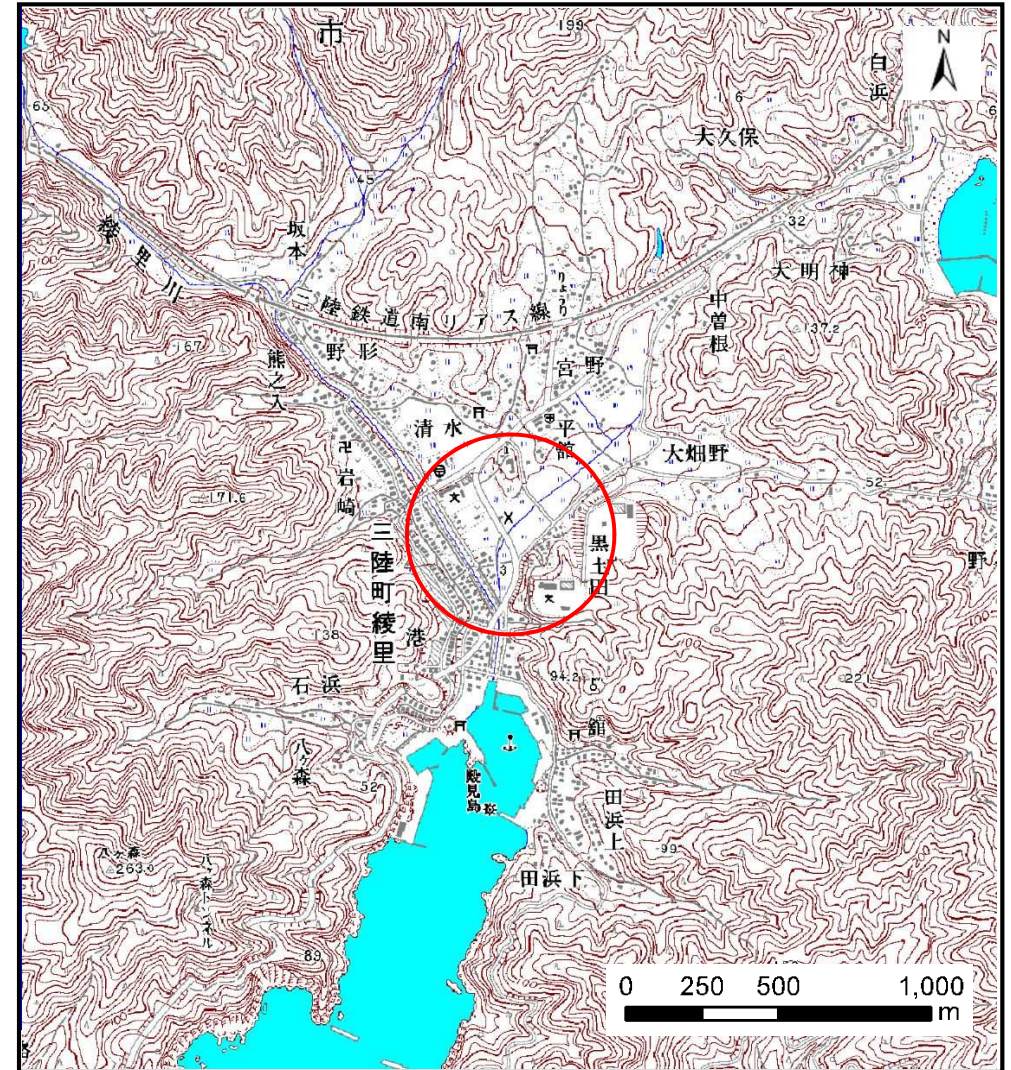
# 土砂災害防止に関する基礎調査(土石流)

表紙 位置,位置図

自然現象の種類	土石流
溪流番号	B169112
水系名	綾里川
河川名	綾里川
溪流名	黒土田の沢
所在地	大船渡市三陸町綾里字黒土田
調査機関	沿岸広域振興局土木部 大船渡土木センター



位置図(S=1:200,000)

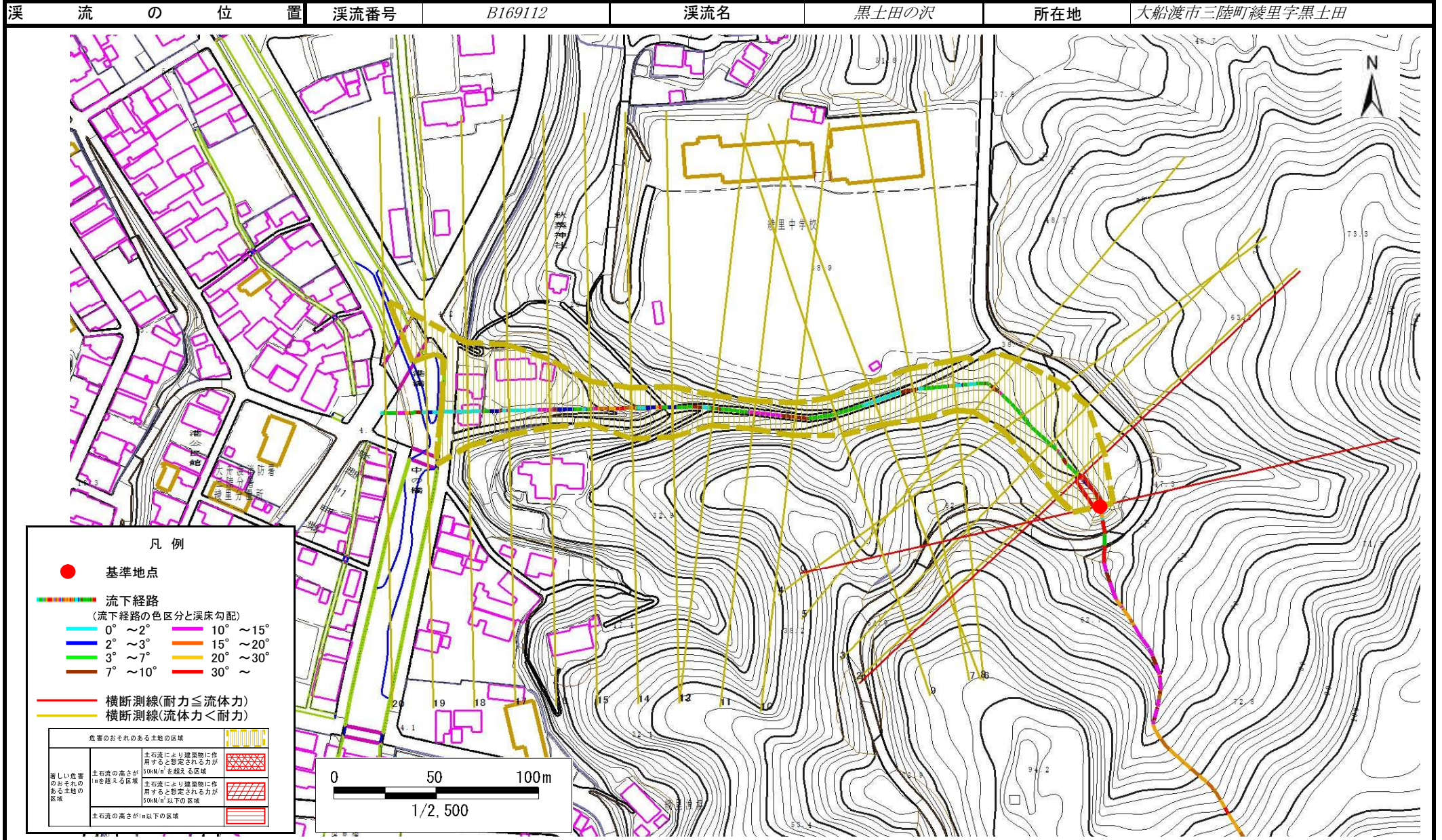


概況図(S=1:25,000)

# 土石流区域調査

様式3-1 危害のおそれのある土地、著しい危害のおそれのある土地の設定図

調査年度 平成26年度



# 土石流区域調査

様式3-2 建築物に作用すると想定される衝撃に関する事項

調査年度	平成26年度
所在地	大船渡市三陸町綾里字黒土田

溪流の位置	溪流番号	B169112	溪流名	黒土田の沢	所在地	大船渡市三陸町綾里字黒土田
-------	------	---------	-----	-------	-----	---------------

横断測線番号	土石流の高さh(m)	土石流の流体力F <sub>d</sub> (kN/m <sup>2</sup> )	建築物の耐力P <sub>2</sub> (kN/m <sup>2</sup> )	横断測線番号	土石流の高さh(m)	土石流の流体力F <sub>d</sub> (kN/m <sup>2</sup> )	建築物の耐力P <sub>2</sub> (kN/m <sup>2</sup> )
No.0	0.58	26.56	11.99				
No.1	0.46	16.45	14.89				
No.2	0.41	13.81	16.44				
No.3	0.38	10.42	17.70				
No.4	0.23	4.37	28.10				
No.5	0.27	4.56	23.80				
No.6	0.23	3.06	28.27				
No.7	0.22	2.57	28.59				
No.8	0.23	1.95	28.40				
No.9	0.23	1.60	27.78				
No.10	0.21	1.93	30.41				
No.11	0.23	1.61	27.89				
No.12	0.24	1.81	27.42				
No.13	0.25	1.83	26.29				
No.14	0.24	1.92	26.88				
No.15	0.35	4.34	18.99				
No.16	0.21	2.39	29.83				
No.17	0.22	2.35	29.59				
No.18	0.21	2.43	30.10				
No.19	0.21	2.55	30.75				
No.20	0.22	2.20	28.67				