

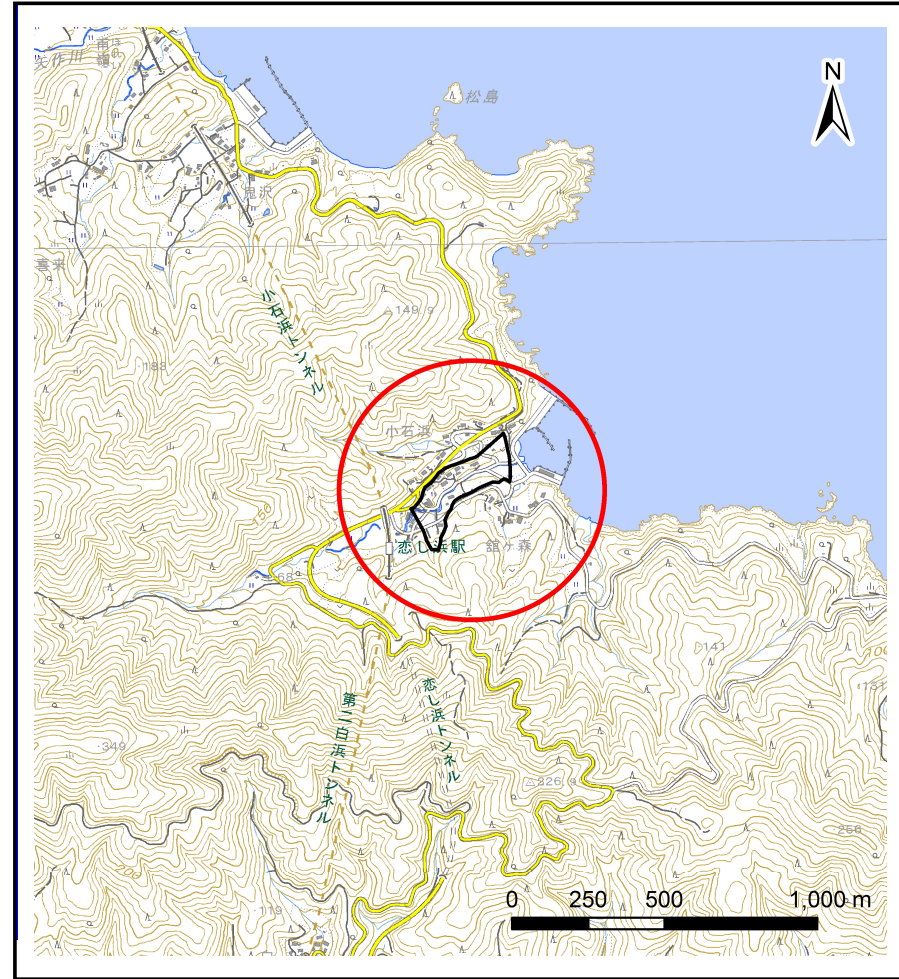
土砂災害防止に関する基礎調査(土石流)

表紙 位置,位置図

自然現象の種類	土石流
溪流番号	B169104
水系名	
河川名	
溪流名	館ヶ森西の沢
所在地	大船渡市三陸町綾里小石浜
調査機関	沿岸広域振興局土木部 大船渡土木センター



概況図(S=1:200000)



位置図(S=1:25000)

土石流区域調査

様式3-1 危害のおそれのある土地、著しい危害のおそれのある土地の設定図

調査年度

平成30年度

溪流の位置

溪流番号

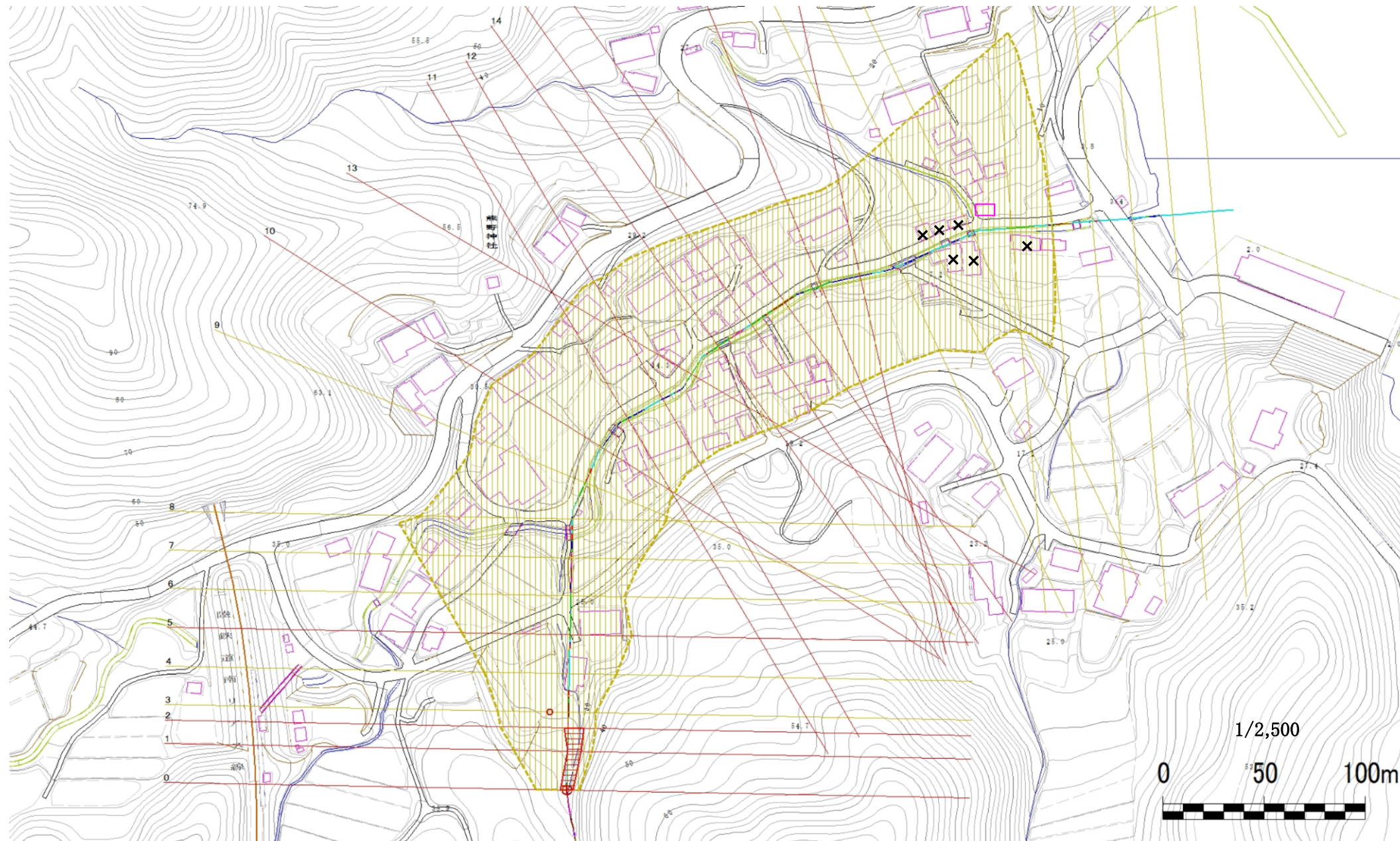
B169104

溪流名

縮ヶ森西の沢

所在地

大船渡市三陸町綾里小石浜



凡 例

- 基準地点
- — — — — — 流下経路
(流下経路の色区分と溪床勾配)
- 0° ~ 2° — 10° ~ 15°
- 2° ~ 3° — 15° ~ 20°
- 3° ~ 7° — 20° ~ 30°
- 7° ~ 10° — 30° ~
- 横断測線(耐力 ≤ 流体力)
- 横断測線(流体力 < 耐力)

危害のおそれのある土地の区域		
著しい危害のおそれのある土地の区域	土石流の高さが50mを超える区域	
	土石流により建築物に作用すると想定される力が50kN/m ² を超える区域	
	土石流により建築物に作用すると想定される力が50kN/m ² 以下の区域	
土石流の高さが1m以下の区域		

土石流区域調査書

様式3-2 建築物に作用すると想定される衝撃に関する事項

調査年度	平成30年度
------	--------

溪流の位置	溪流番号	B169104	溪流名	館ヶ森西の沢	所在地	大船渡市三陸町綾里小石浜
-------	------	---------	-----	--------	-----	--------------

横断測線番号	土石流の高さh(m)	土石流の流体力Fd(kN/m ²)	建築物の耐力P2(kN/m ²)	横断測線番号	土石流の高さh(m)	土石流の流体力Fd(kN/m ²)	建築物の耐力P2(kN/m ²)
No.0	0.91	22.66	8.21	No.27	0.70	2.12	10.25
No.1	0.87	19.90	8.51				
No.2	0.71	15.30	10.13				
No.3	0.47	9.23	14.46				
No.4	0.48	9.04	14.33				
No.5	0.81	16.33	9.09				
No.6	0.48	7.54	14.14				
No.7	0.48	7.43	14.16				
No.8	0.48	5.95	14.19				
No.9	0.48	5.84	14.18				
No.10	1.22	23.37	6.58				
No.11	1.18	20.21	6.74				
No.12	0.96	15.23	7.89				
No.13	1.07	15.67	7.28				
No.14	1.26	19.19	6.43				
No.15	1.06	12.54	7.32				
No.16	1.17	14.42	6.77				
No.17	1.21	13.01	6.61				
No.18	1.23	11.83	6.54				
No.19	0.55	4.09	12.62				
No.20	0.60	2.89	11.63				
No.21	0.61	2.82	11.56				
No.22	0.62	2.64	11.35				
No.23	0.66	2.18	10.72				
No.24	0.70	1.86	10.17				
No.25	1.09	6.51	7.16				
No.26	0.64	2.50	11.01				