

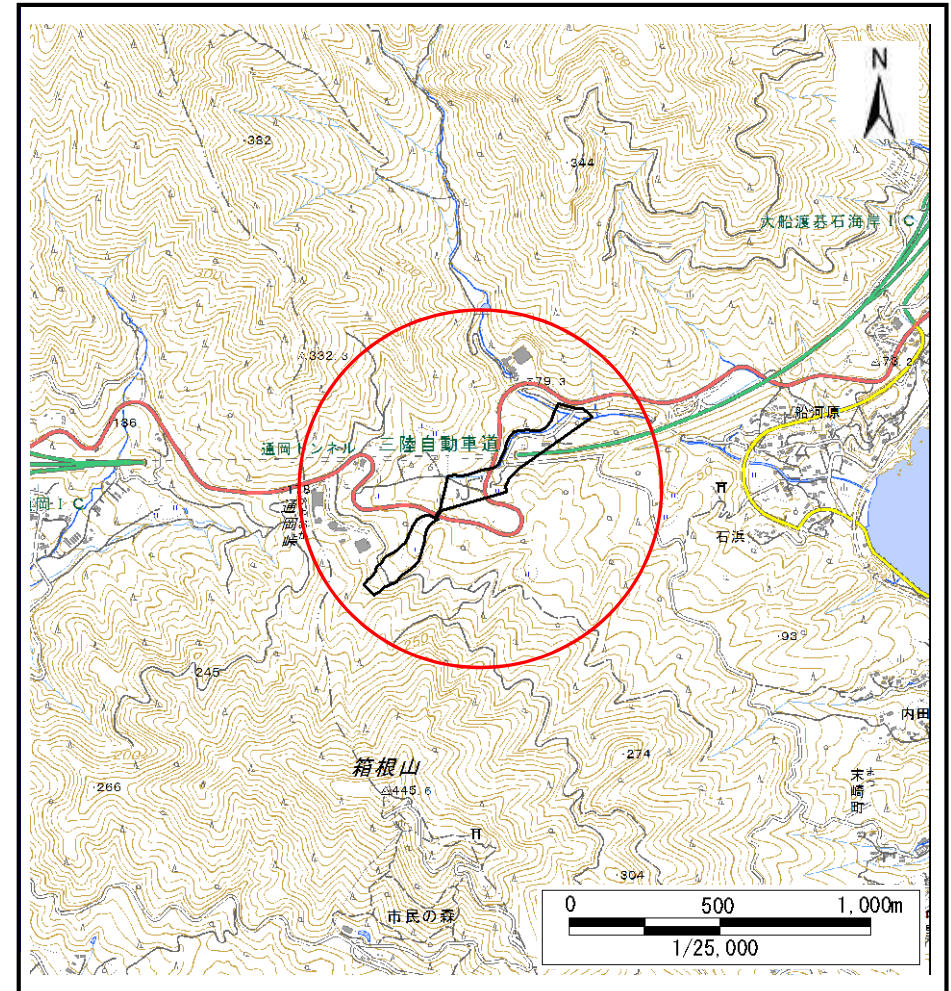
土砂災害防止に関する基礎調査(土石流)

表紙 概況、位置図

自然現象の種類	土石流
溪流番号	B168107
水系名	船河原川
河川名	船河原川
溪流名	船河原の沢(4)
所在	大船渡市末崎町字船河原
調査機関	岩手県沿岸広域振興局土木部大船渡土木センター



概況図(S=1:200,000)



位置図(S=1:25,000)

国土地理院の電子地形図200000『一関』及び電子地形図25000『大船渡、陸前広田、今泉、鹿折』を掲載

岩手県

土石流区域調書

様式3-1 危害のおそれのある土地、著しい危害のおそれのある土地の設定図 (A2)

調査年度

平成29年度

溪流の位置

溪流番号

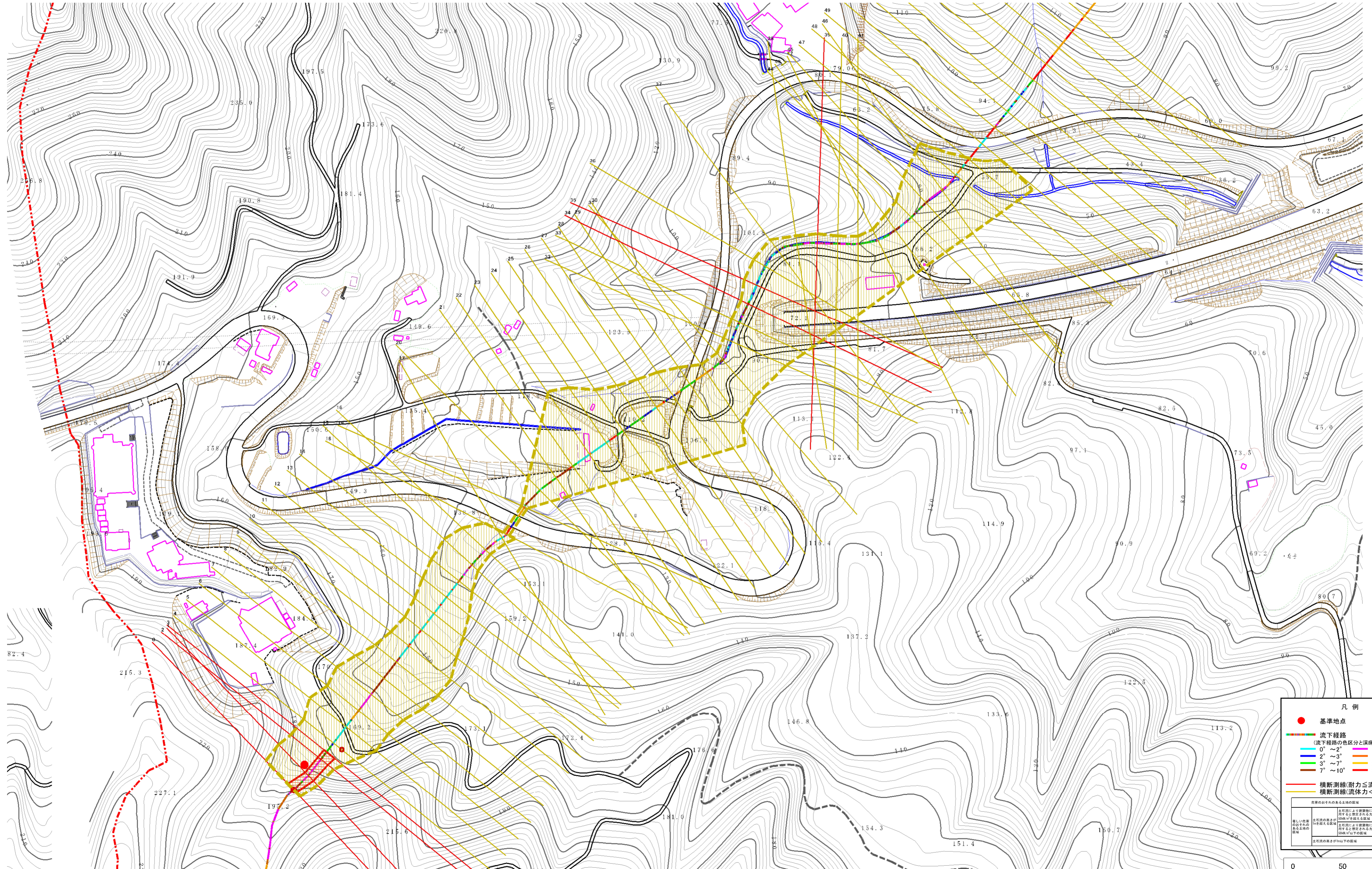
B168107

溪流名

船河原の沢(4)

所在地

大船渡市末崎町字船河原



- 凡例
- 基準地点
 - 流下経路 (流下経路の色区分と深床勾配)
 - 0° ~ 2° (Blue)
 - 2° ~ 3° (Green)
 - 3° ~ 7° (Yellow)
 - 7° ~ 10° (Red)
 - 10° ~ 15° (Purple)
 - 15° ~ 20° (Orange)
 - 20° ~ 30° (Light Blue)
 - 30° ~ (Dark Blue)
 - 横断測線(耐力 ≧ 流体力)
 - 横断測線(流体力 < 耐力)
- 危険のおそれのある土地の区域
- 黄緑色の斜線: 土砂災害防止法第2条第1項第1号の区域
 - 黄色の斜線: 土砂災害防止法第2条第1項第2号の区域
 - 赤色の斜線: 土砂災害防止法第2条第1項第3号の区域
 - 紫色の斜線: 土砂災害防止法第2条第1項第4号の区域
 - 緑色の斜線: 土砂災害防止法第2条第1項第5号の区域
 - 青色の斜線: 土砂災害防止法第2条第1項第6号の区域
 - オレンジ色の斜線: 土砂災害防止法第2条第1項第7号の区域
 - 水色の斜線: 土砂災害防止法第2条第1項第8号の区域
 - 黒色の斜線: 土砂災害防止法第2条第1項第9号の区域

0 50 100m
1/2,500

土石流区域調書

様式3-2 建築物に作用すると想定される衝撃に関する事項

調査年度	平成29年度
------	--------

溪流の位置	溪流番号	B168107	溪流名	船河原の沢(4)	所在地	大船渡市末崎町字船河原
-------	------	---------	-----	----------	-----	-------------

横断測線番号	土石流の高さh(m)	土石流の流体力Fd(kN/m ²)	建築物の耐力P2(kN/m ²)	横断測線番号	土石流の高さh(m)	土石流の流体力Fd(kN/m ²)	建築物の耐力P2(kN/m ²)
No.0	0.79	31.35	9.21	No.27	0.45	5.50	15.19
No.1	0.74	26.65	9.78	No.28	0.40	6.92	16.88
No.2	0.69	23.43	10.41	No.29	0.45	5.27	15.17
No.3	0.63	20.52	11.16	No.30	0.42	5.87	15.94
No.4	0.47	13.11	14.58	No.31	0.49	8.40	13.97
No.5	0.43	10.06	15.85	No.32	0.56	9.64	12.42
No.6	0.42	10.13	15.90	No.33	0.58	10.41	12.01
No.7	0.43	10.06	15.85	No.34	0.61	11.78	11.45
No.8	0.41	8.75	16.41	No.35	0.67	10.81	10.68
No.9	0.41	8.33	16.58	No.36	0.45	6.05	15.18
No.10	0.39	7.00	17.11	No.37	0.45	6.05	15.18
No.11	0.39	6.91	17.14	No.38	0.60	7.64	11.68
No.12	0.39	6.22	17.36	No.39	0.70	11.22	10.29
No.13	0.38	5.83	17.46	No.40	0.70	9.78	10.22
No.14	0.38	6.03	17.73	No.41	0.72	8.35	9.98
No.15	0.36	6.43	18.27	No.42	0.74	8.45	9.78
No.16	0.37	6.24	18.02	No.43	0.47	4.94	14.41
No.17	0.58	10.42	12.08	No.44	0.47	4.95	14.41
No.18	0.45	7.31	15.18	No.45	0.46	5.25	14.81
No.19	0.45	6.59	15.16	No.46	0.44	5.82	15.52
No.20	0.44	6.92	15.50	No.47	0.41	6.55	16.39
No.21	0.45	6.61	15.18	No.48	0.45	5.35	14.94
No.22	0.44	6.87	15.45	No.49	0.61	1.88	11.47
No.23	0.45	6.40	15.18	No.50	0.00	0.00	0.00
No.24	0.45	5.61	15.20	No.51	0.00	0.00	0.00
No.25	0.43	6.05	15.73	No.52	0.00	0.00	0.00
No.26	0.44	5.80	15.42	No.53	0.00	0.00	0.00

