

土砂災害防止に関する基礎調査(土石流)

表紙 概況、位置図

自然現象の種類	土石流
溪流番号	B168105
水系名	船河原川
河川名	船河原川
溪流名	船河原の沢(2)
所在	大船渡市末崎町字船河原
調査機関	岩手県沿岸広域振興局土木部大船渡土木センター



概況図(S=1:200,000)



位置図(S=1:25,000)

国土地理院の電子地形図200000『一関』及び電子地形図25000『大船渡、陸前広田、今泉、鹿折』を掲載

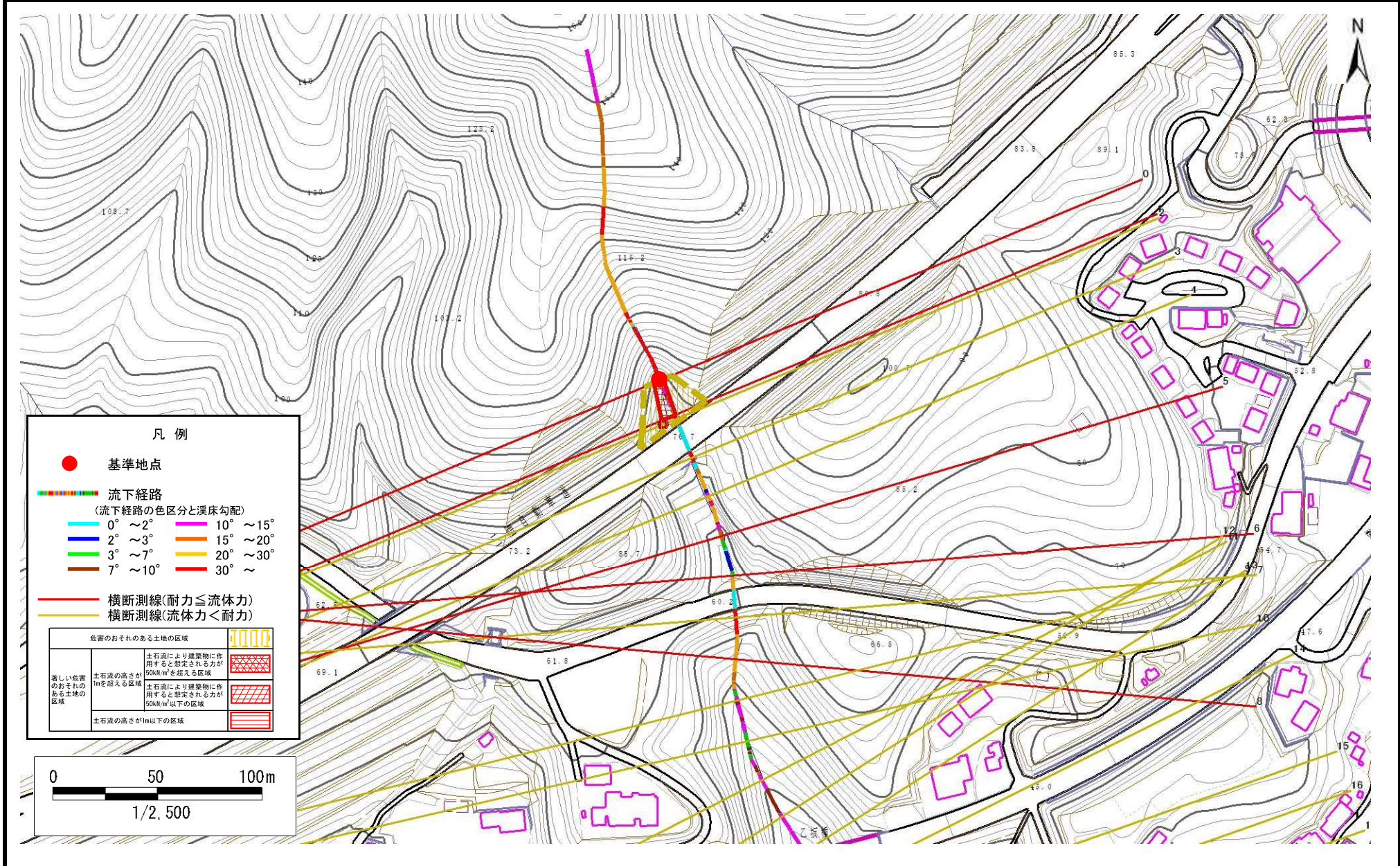
岩手県

土石流区域調査

様式3-1 危害のおそれのある土地、著しい危害のおそれのある土地の設定図

調査年度 平成30年度

溪流の位置 溪流番号 B168105 溪流名 船河原の沢(2) 所在地 大船渡市末崎町字船河原



土石流区域調査

様式3-2 建築物に作用すると想定される衝撃に関する事項

調査年度	平成30年度
------	--------

溪流の位置	溪流番号	B168105	溪流名	船河原の沢(2)	所在地	大船渡市末崎町字船河原
-------	------	---------	-----	----------	-----	-------------

横断測線番号	土石流の高さh(m)	土石流の流体力Fd(kN/m ²)	建築物の耐力P2(kN/m ²)	横断測線番号	土石流の高さh(m)	土石流の流体力Fd(kN/m ²)	建築物の耐力P2(kN/m ²)
No.0	0.52	36.73	13.28	No.27	0.27	0.82	24.38
No.1	0.41	26.78	16.48	No.28	1.08	0.04	7.20
No.2	0.28	16.26	23.00	No.29	0.00	0.00	0.00
No.3	0.29	15.47	22.46	No.30	0.00	0.00	0.00
No.4	0.29	15.31	22.35				
No.5	0.41	22.27	16.46				
No.6	0.43	21.35	15.63				
No.7	0.33	12.16	20.06				
No.8	0.45	17.88	15.13				
No.9	0.41	13.68	16.40				
No.10	0.39	14.25	17.32				
No.11	0.38	13.03	17.51				
No.12	0.32	8.76	20.73				
No.13	0.33	9.02	19.91				
No.14	0.32	9.59	20.83				
No.15	0.39	9.95	17.31				
No.16	0.23	3.40	28.39				
No.17	0.23	3.27	28.55				
No.18	0.22	3.02	28.83				
No.19	0.22	2.77	29.04				
No.20	0.22	2.03	29.13				
No.21	0.22	2.04	29.16				
No.22	0.22	1.94	29.05				
No.23	0.23	1.60	28.49				
No.24	0.23	1.55	28.36				
No.25	0.24	1.24	27.23				
No.26	0.26	0.94	25.36				