

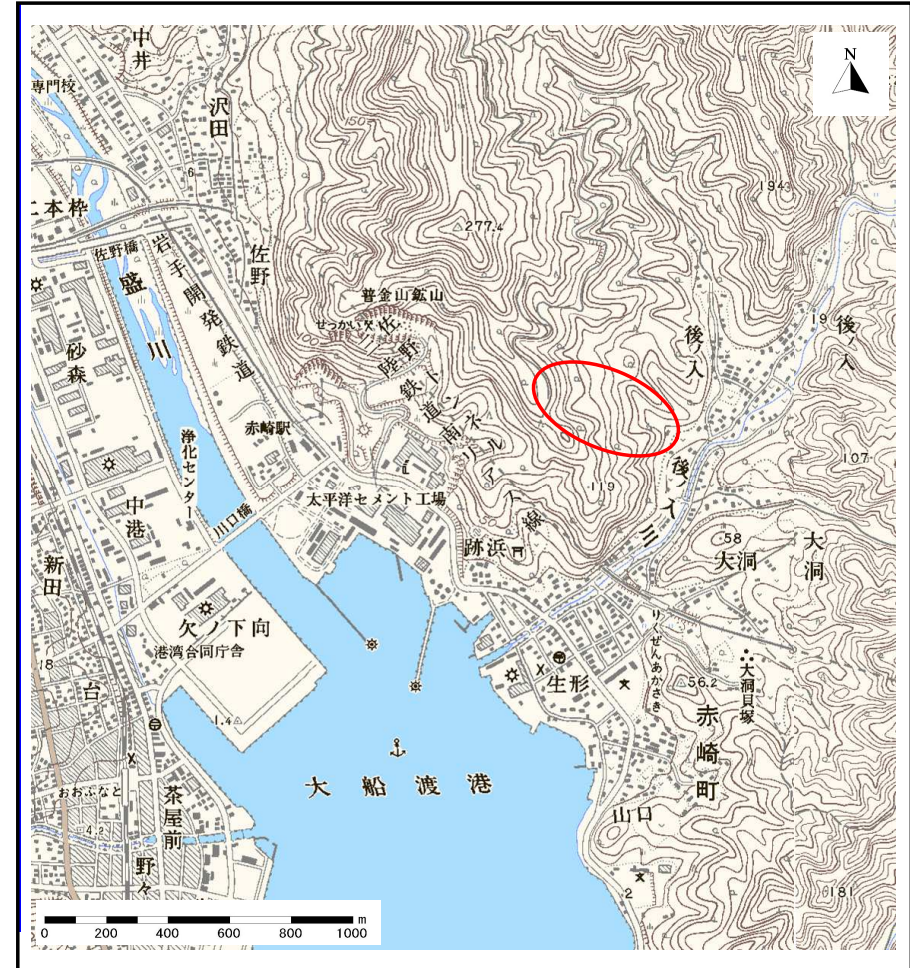
土砂災害防止に関する基礎調査(土石流)

表紙 位置位置図

自然現象の種類	土石流
溪流番号	B168103
水系名	後ノ入川
河川名	後ノ入川
溪流名	後ノ入沢(4)
所在地	大船渡市赤崎町字後ノ入
調査機関	沿岸広域振興局土木部大船渡土木センター



位置図(S=1:200,000)



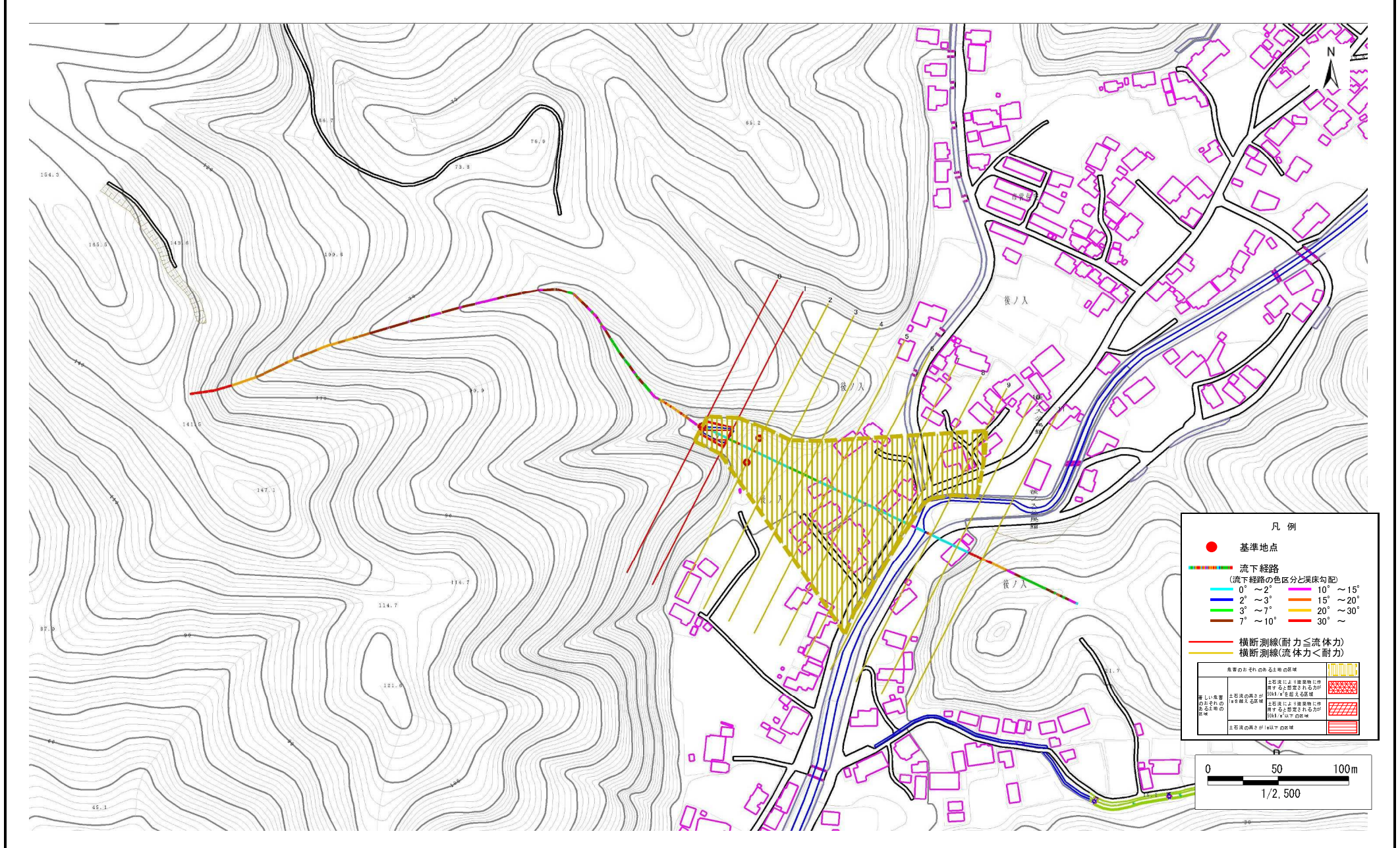
概況図(S=1:25,000)

土石流区域調査

様式3-1 危害のおそれのある土地、著しい危害のおそれのある土地の設定図(全体図)

調査年度 平成23年度

溪流の位置	溪流番号	B168103	溪流名	後ノ入(A)	所在地	大船渡市赤崎町字後ノ入
-------	------	---------	-----	--------	-----	-------------



土石流区域調書

様式3-2 建築物に作用すると想定される衝撃に関する事項

調査年度 平成23年度

溪流の位置	溪流番号	B168103	溪流名	後ノ入沢(4)	所在地	大船渡市赤崎町字後ノ入	
横断測線番号	土石流の高さh(m)	土石流の流体力Fd(kN/m ²)	建築物の耐力P2(kN/m ²)	横断測線番号	土石流の高さh(m)	土石流の流体力Fd(kN/m ²)	建築物の耐力P2(kN/m ²)
No.0	0.75	23.35	9.61				
No.1	0.54	13.45	12.91				
No.2	0.47	11.08	14.53				
No.3	0.45	9.63	15.00				
No.4	0.44	8.21	15.44				
No.5	0.43	6.77	15.78				
No.6	0.43	6.22	15.86				
No.7	0.42	5.62	15.91				
No.8	0.43	4.73	15.84				
No.9	0.45	3.12	15.04				
No.10	0.53	1.74	12.92				