

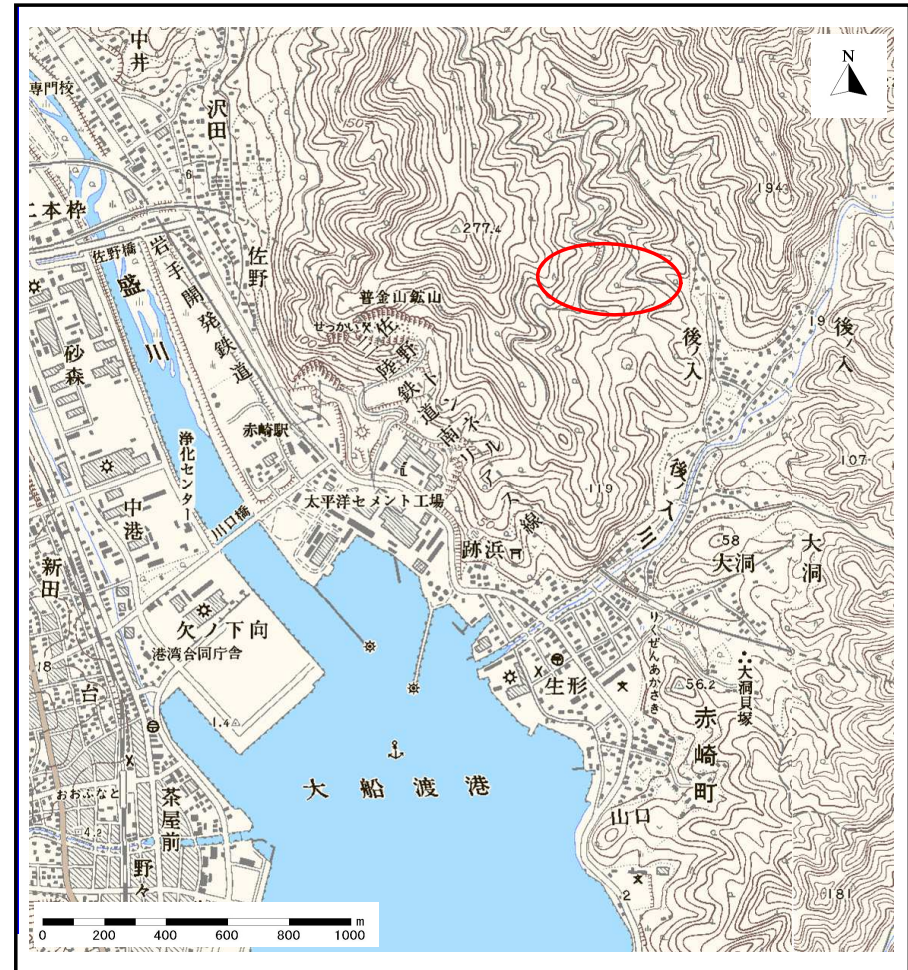
土砂災害防止に関する基礎調査(土石流)

表紙 位置位置図

自然現象の種類	土石流
溪流番号	B168102
水系名	後ノ入川
河川名	後ノ入川
溪流名	後ノ入川
所在地	大船渡市赤崎町字後ノ入
調査機関	沿岸広域振興局土木部大船渡土木センター



位置図(S=1:200,000)

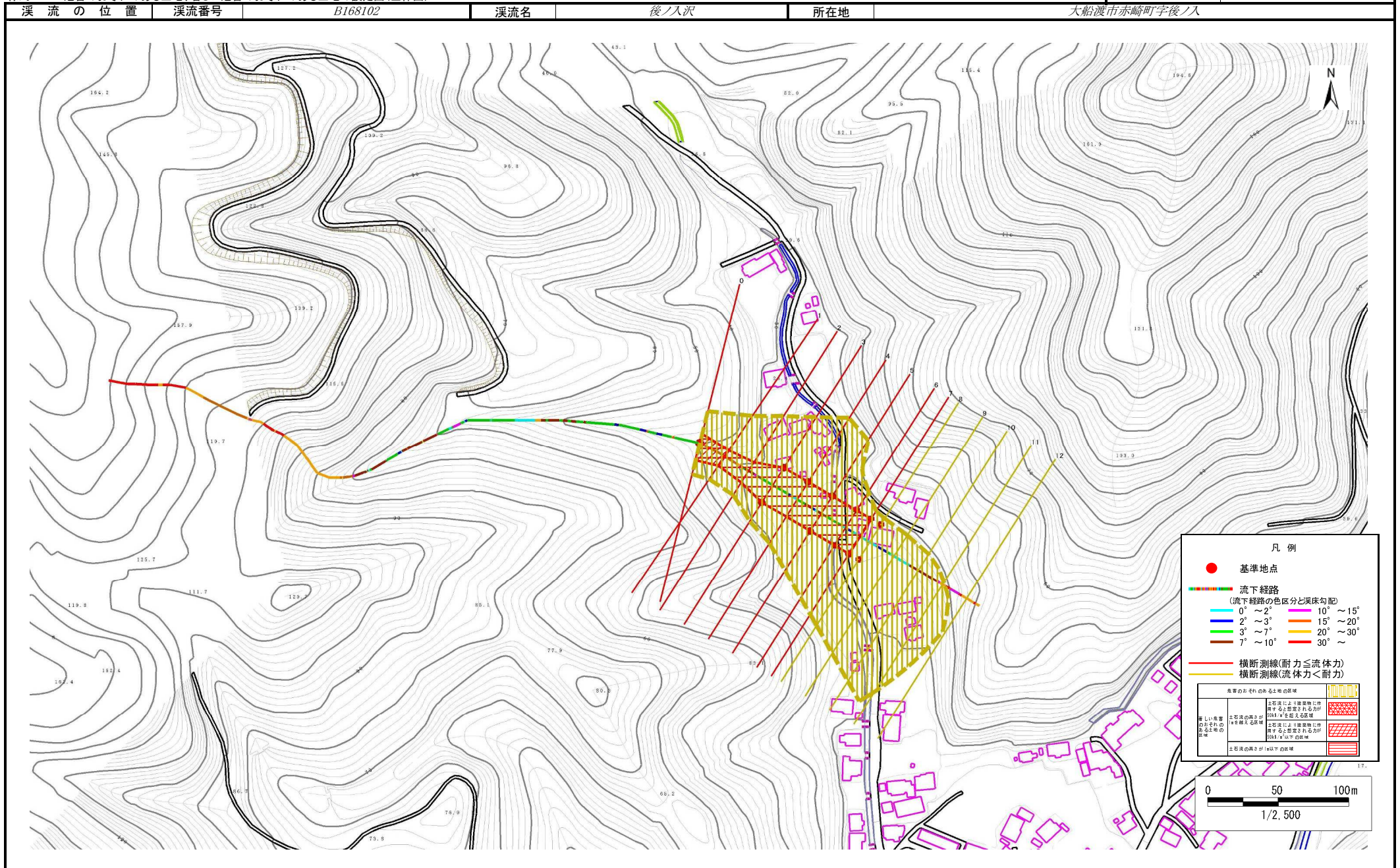


概況図(S=1:25,000)

土石流区域調査

様式3-1 危害のおそれのある土地、著しい危害のおそれのある土地の設定図(全体図)

調査年度 平成23年度



土石流区域調査書

様式3-2 建築物に作用すると想定される衝撃に関する事項

調査年度 平成23年度

溪流の位置 溪流番号 B168102 溪流名 後ノ入沢 所在地 大船渡市赤崎町字後ノ入

横断測線番号	土石流の高さh(m)	土石流の流体力Fd(kN/m ²)	建築物の耐力P2(kN/m ²)	横断測線番号	土石流の高さh(m)	土石流の流体力Fd(kN/m ²)	建築物の耐力P2(kN/m ²)
No.0	0.90	13.42	8.31				
No.1	1.08	19.78	7.19				
No.2	0.91	17.64	8.20				
No.3	0.66	11.32	10.79				
No.4	0.66	11.41	10.82				
No.5	0.67	11.04	10.67				
No.6	0.68	10.74	10.54				
No.7	0.69	10.40	10.40				
No.8	0.69	10.27	10.34				
No.9	0.70	10.02	10.23				
No.10	0.71	8.64	10.06				
No.11	0.75	6.09	9.62				