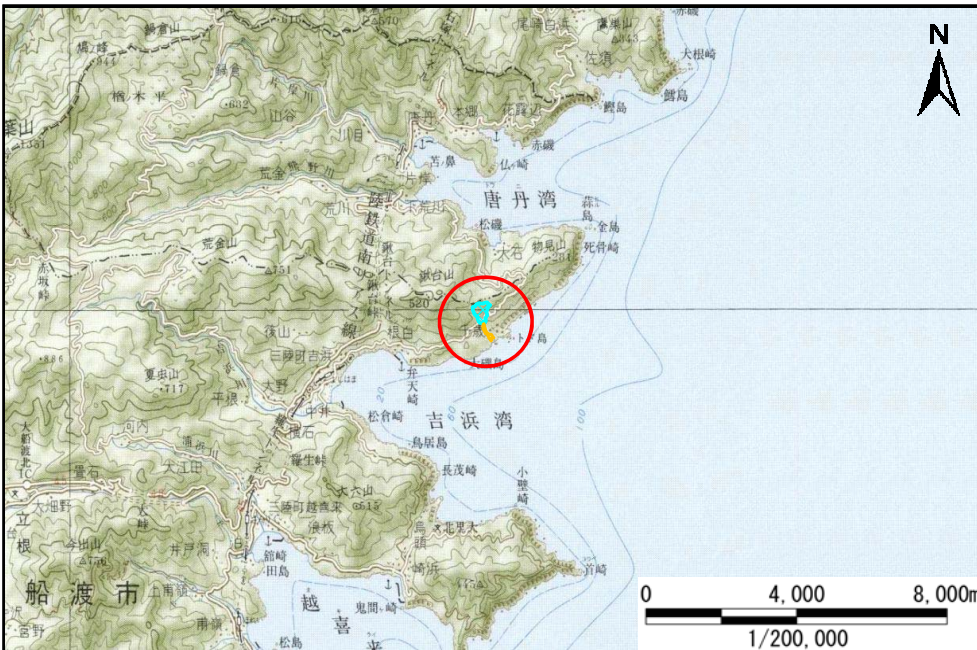


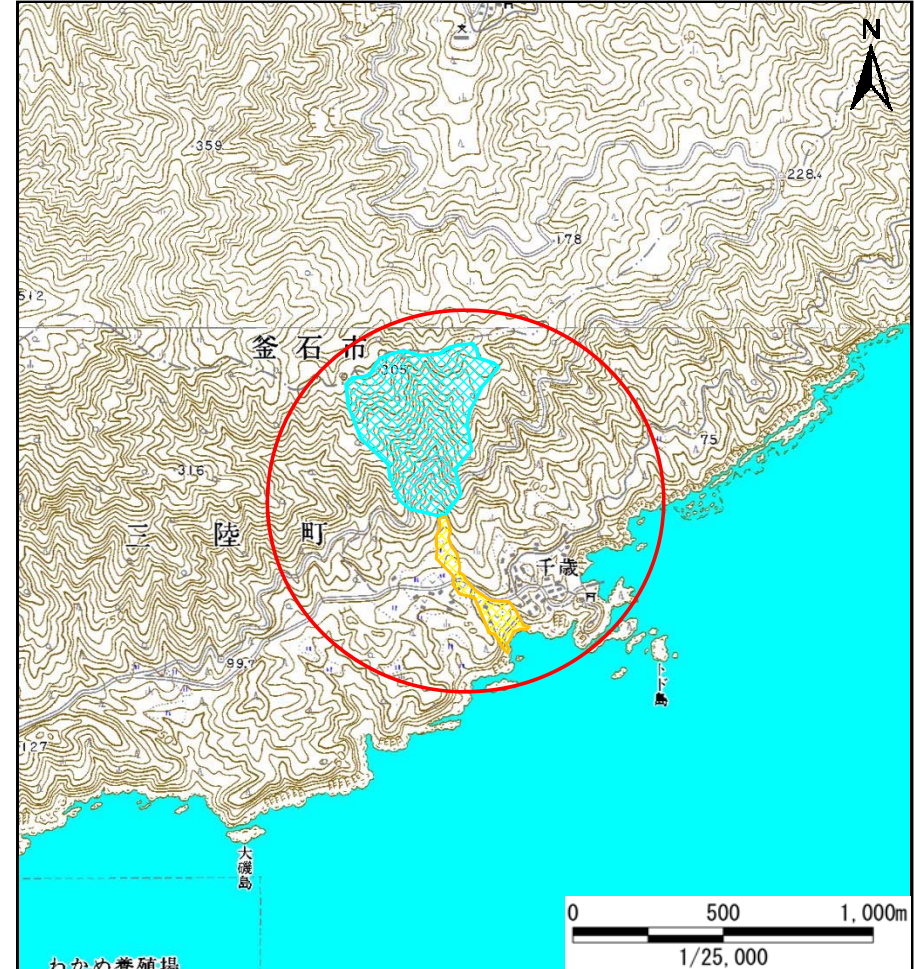
# 土砂災害防止に関する基礎調査(土石流)

表紙 位置,位置図

自然現象の種類	土石流
溪流番号	B160102
水系名	
河川名	
溪流名	千歳の沢(2)
所在地	岩手県大船渡市三陸町吉浜字千歳
調査機関	沿岸広域振興局土木部大船渡土木センター



位置図(S=1/200,000)



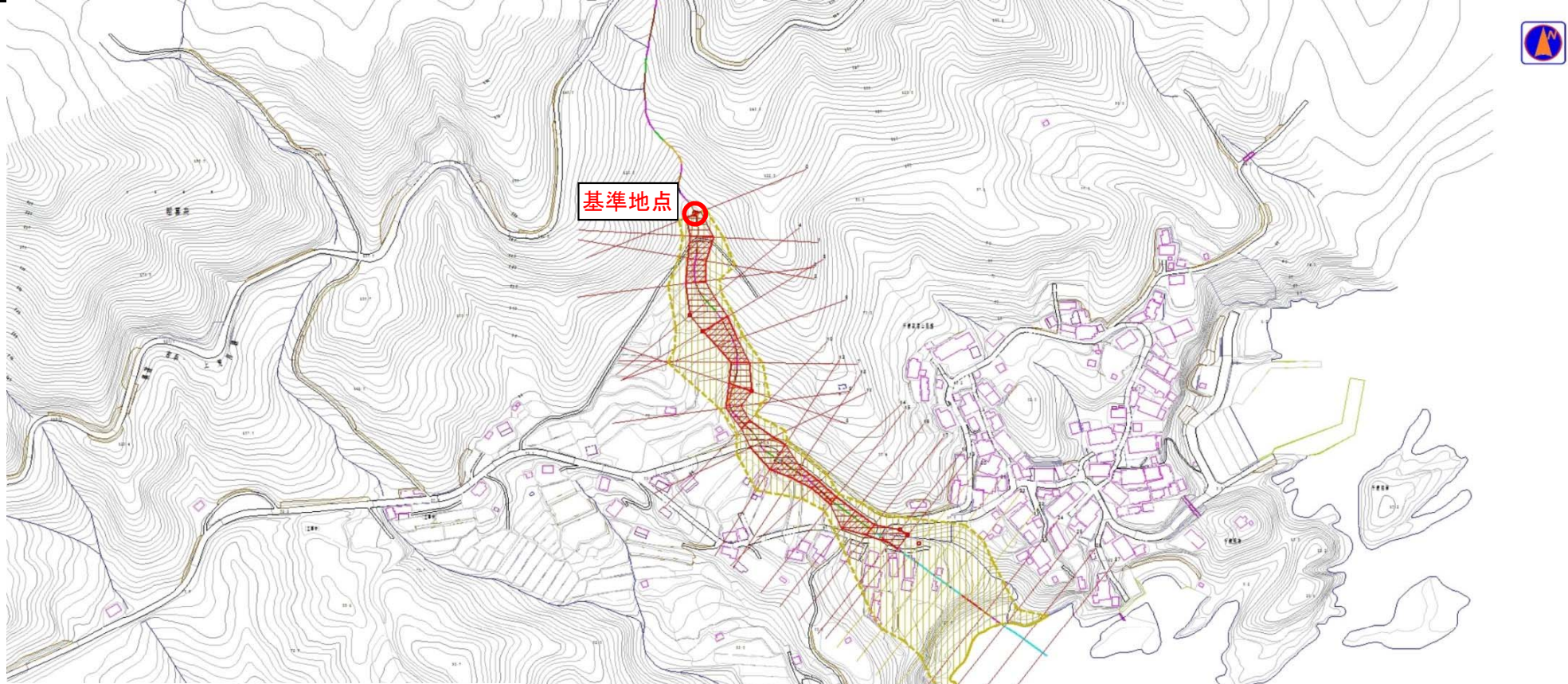
概況図(S=1/25,000)

# 土石流区域調査書

様式3-1 危害のおそれのある土地、著しい危害のおそれのある土地の設定図

調査年度	平成27年度
所在地	岩手県大船渡市三陸町吉浜字千歳

溪流の位置	溪流番号	B160102	溪流名	千歳の沢(2)	所在地	岩手県大船渡市三陸町吉浜字千歳
-------	------	---------	-----	---------	-----	-----------------



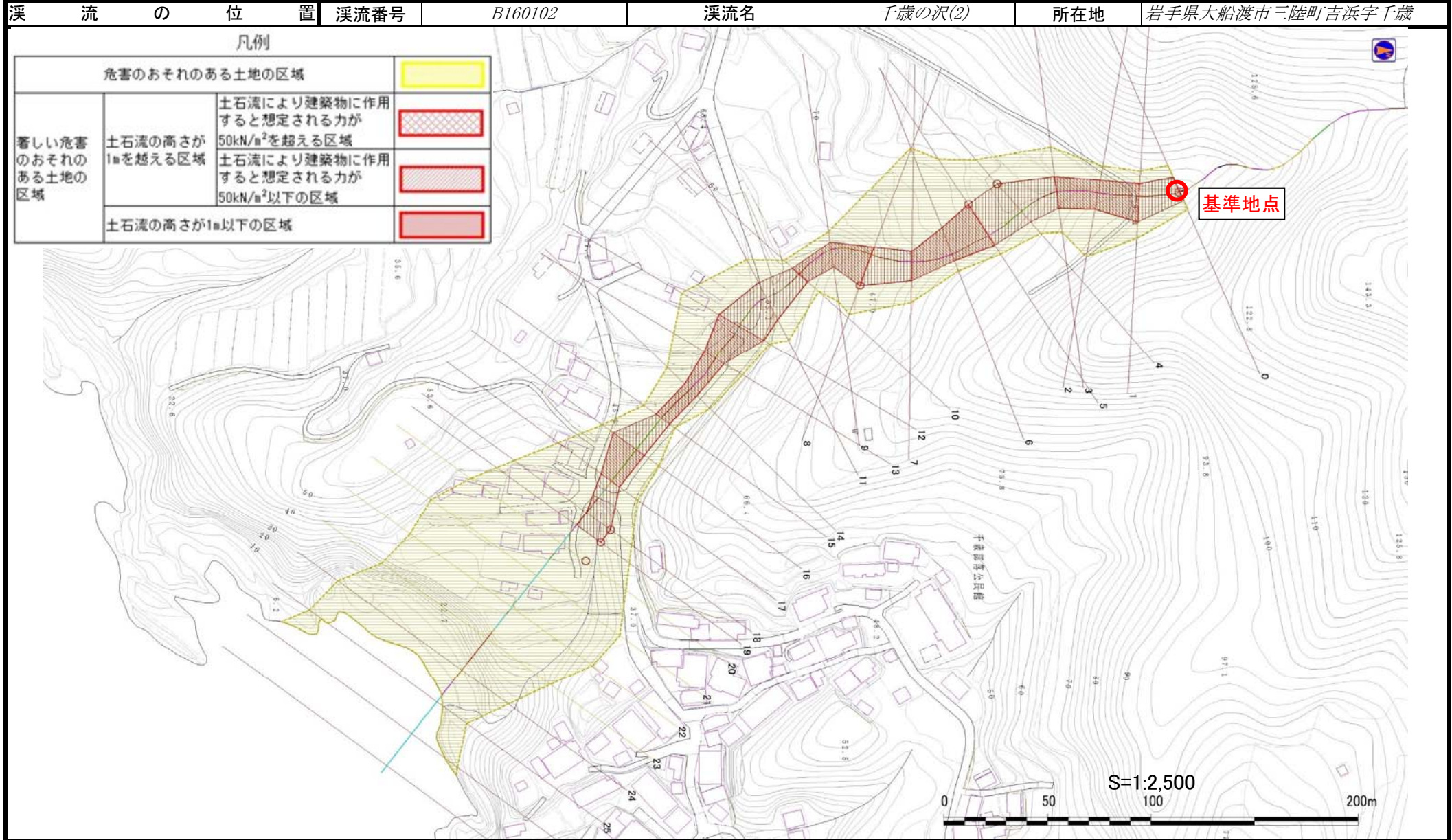
凡例

危害のおそれのある土地の区域		
著しい危害のおそれのある土地の区域	土石流により建築物に作用すると想定される力が50kN/m <sup>2</sup> を超える区域	
	土石流の高さが1mを超える区域	
	土石流の高さが1m以下の区域	

# 土石流区域調査

様式3-1 危害のおそれのある土地、著しい危害のおそれのある土地の設定図

調査年度	平成27年度
所在地	岩手県大船渡市三陸町吉浜字千歳



## 土石流区域調査

様式3-2 建築物に作用すると想定される衝撃に関する事項

調査年度	平成27年度
所在地	岩手県大船渡市三陸町吉浜字千歳

溪流の位置	溪流番号	B160102	溪流名	千歳の沢(2)	所在地	岩手県大船渡市三陸町吉浜字千歳
-------	------	---------	-----	---------	-----	-----------------

横断測線番号	土石流の高さh(m)	土石流の流体力Fd(kN/m <sup>2</sup> )	建築物の耐力P2(kN/m <sup>2</sup> )	横断測線番号	土石流の高さh(m)	土石流の流体力Fd(kN/m <sup>2</sup> )	建築物の耐力P2(kN/m <sup>2</sup> )
No.0	1.29	50.67	6.34	No.27	0.56	12.72	12.40
No.1	0.97	32.93	7.83				
No.2	1.13	41.09	6.96				
No.3	1.07	40.01	7.25				
No.4	0.65	20.82	10.84				
No.5	0.66	20.66	10.81				
No.6	1.03	36.74	7.47				
No.7	1.11	36.91	7.07				
No.8	0.65	16.34	10.91				
No.9	1.15	36.34	6.88				
No.10	1.33	42.47	6.18				
No.11	0.85	22.69	8.70				
No.12	0.75	19.01	9.60				
No.13	1.21	35.27	6.61				
No.14	1.46	46.24	5.82				
No.15	1.47	46.82	5.80				
No.16	0.89	22.99	8.38				
No.17	1.20	30.55	6.67				
No.18	0.65	11.44	10.87				
No.19	0.65	10.91	10.90				
No.20	0.65	10.20	10.92				
No.21	0.65	9.54	10.93				
No.22	0.64	9.89	11.10				
No.23	0.61	10.87	11.57				
No.24	0.54	13.62	12.78				
No.25	0.54	13.63	12.79				
No.26	0.55	13.06	12.55				