

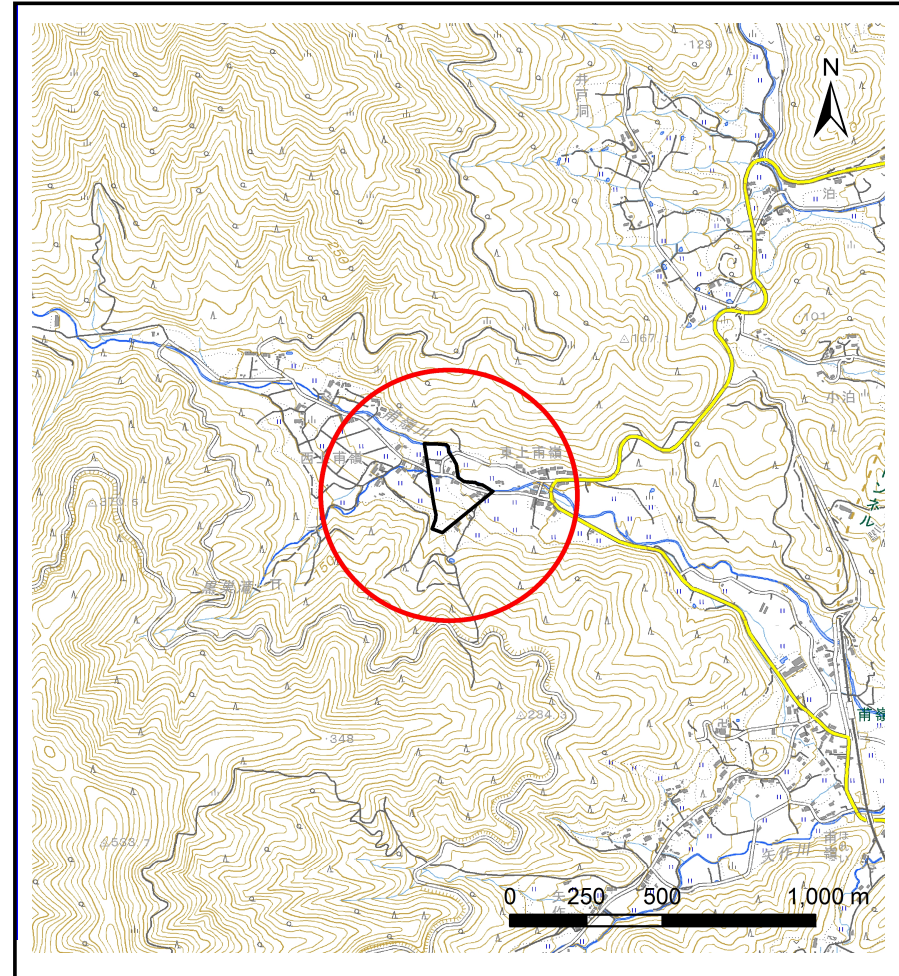
土砂災害防止に関する基礎調査(土石流)

表紙 位置,位置図

自然現象の種類	土石流
溪流番号	B159137
水系名	甫嶺川
河川名	甫嶺川
溪流名	東上甫嶺の沢(3)
所在地	大船渡市三陸町越喜来西上甫嶺
調査機関	沿岸広域振興局土木部 大船渡土木センター



概況図(S=1:200000)



位置図(S=1:25000)

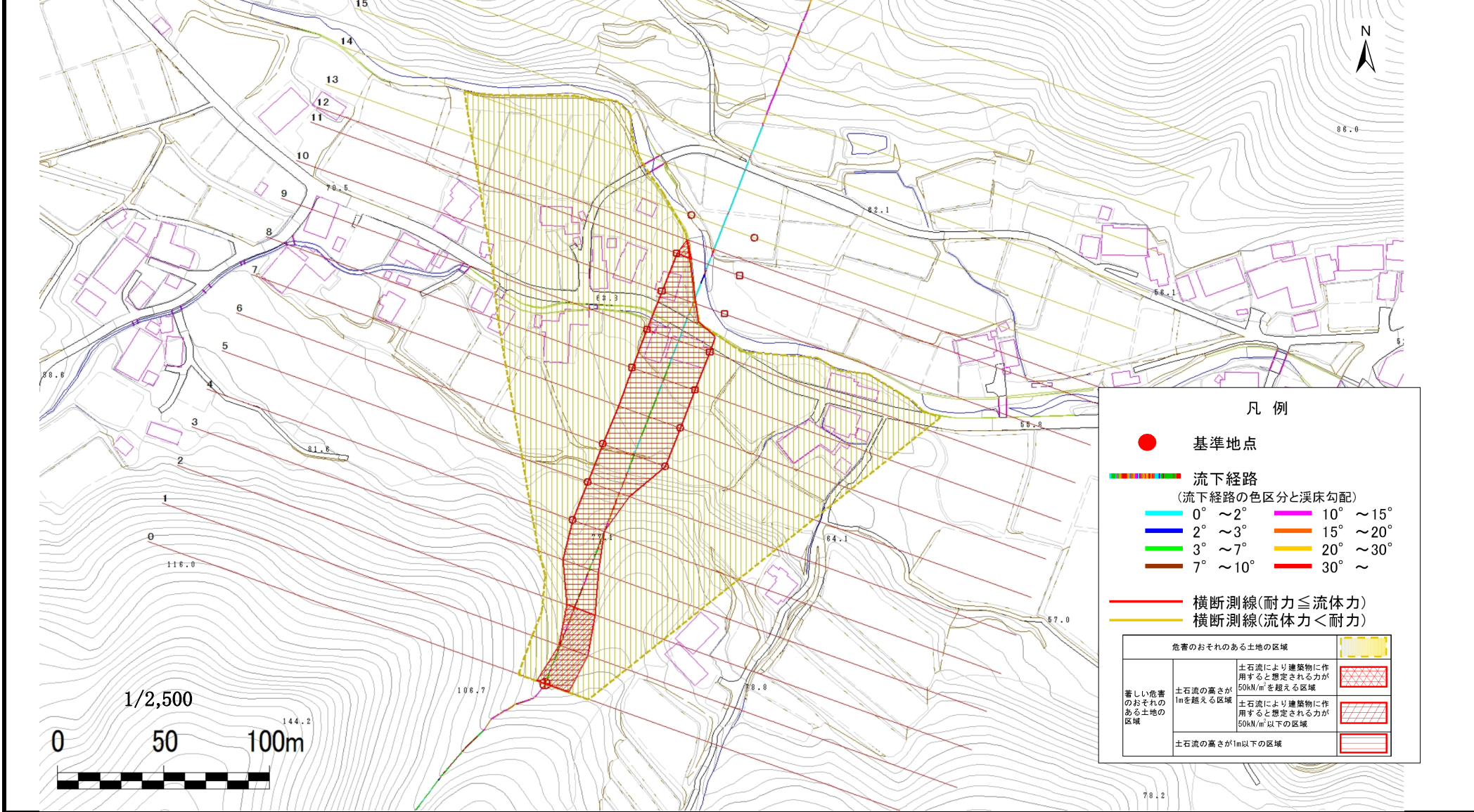
土石流区域調書

様式3-1 危害のおそれのある土地、著しい危害のおそれのある土地の設定図

調査年度

平成30年度

溪流の位置 溪流番号 B159137 溪流名 東上浦嶺の沢(3) 所在地 大船渡市三陸町越喜来西上浦嶺



凡例

- 基準地点
- 流下経路 (流下経路の色区分と渓床勾配)
 - 0° ~ 2°
 - 2° ~ 3°
 - 3° ~ 7°
 - 7° ~ 10°
 - 10° ~ 15°
 - 15° ~ 20°
 - 20° ~ 30°
 - 30° ~
- 横断測線(耐力 ≤ 流体力)
- 横断測線(流体力 < 耐力)

危害のおそれのある土地の区域		
著しい危害のおそれのある土地の区域	土石流の高さが1mを超える区域	土石流により建築物に作用すると想定される力が50kN/m ² を超える区域
	土石流の高さが1mを超える区域	土石流により建築物に作用すると想定される力が50kN/m ² 以下の区域
	土石流の高さが1m以下の区域	

土 石 流 区 域 調 査

様式3-2 建築物に作用すると想定される衝撃に関する事項

調査年度	平成30年度
------	--------

渓流の位置		溪流番号	B159137	溪流名	東上甫嶺の沢(3)	所在地	大船渡市三陸町越喜来西上甫嶺
横断測線番号	土石流の高さh(m)	土石流の流体力Fd(kN/m ²)	建築物の耐力P2(kN/m ²)	横断測線番号	土石流の高さh(m)	土石流の流体力Fd(kN/m ²)	建築物の耐力P2(kN/m ²)
No.0	1.02	23.99	7.50				
No.1	1.09	24.21	7.15				
No.2	1.06	25.87	7.32				
No.3	0.93	21.81	8.09				
No.4	0.67	13.18	10.64				
No.5	0.64	14.49	11.09				
No.6	0.61	15.74	11.49				
No.7	0.61	15.58	11.44				
No.8	0.62	15.23	11.33				
No.9	0.65	14.05	10.94				
No.10	0.67	13.20	10.65				
No.11	0.67	12.08	10.58				
No.12	1.11	20.51	7.05				
No.13	0.67	9.00	10.62				
No.14	0.68	7.17	10.45				
No.15	0.71	5.61	10.07				
No.16	1.00	2.06	7.65				
No.17	0.00	0.00	0.00				
No.18	0.00	0.00	0.00				
No.19	0.00	0.00	0.00				