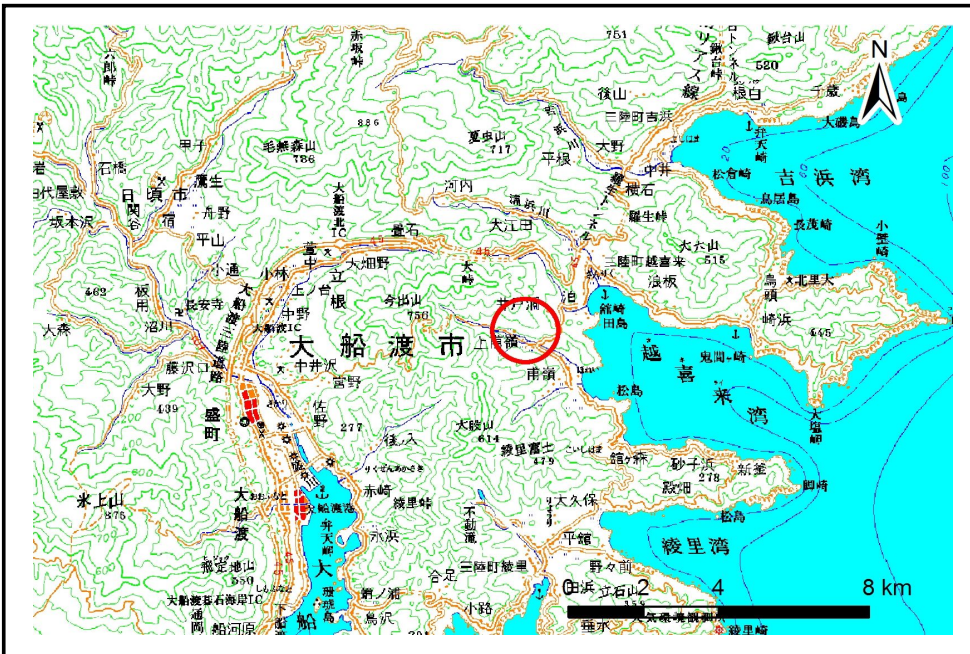


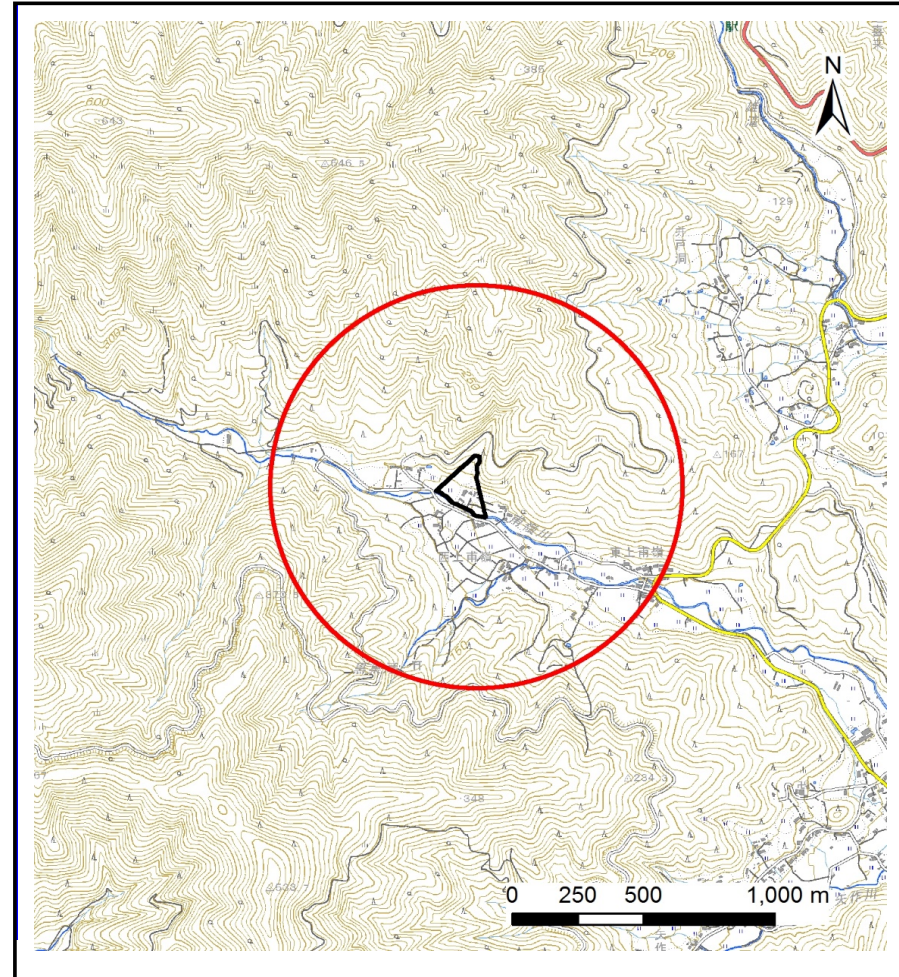
# 土砂災害防止に関する基礎調査(土石流)

表紙 位置,位置図

自然現象の種類	土石流
溪流番号	B159134
水系名	甫嶺川
河川名	甫嶺川
溪流名	西上甫嶺の沢(3)
所在地	大船渡市三陸町越喜来西上甫嶺
調査機関	沿岸広域振興局土木部 大船渡土木センター



概況図(S=1:200000)



位置図(S=1:25000)

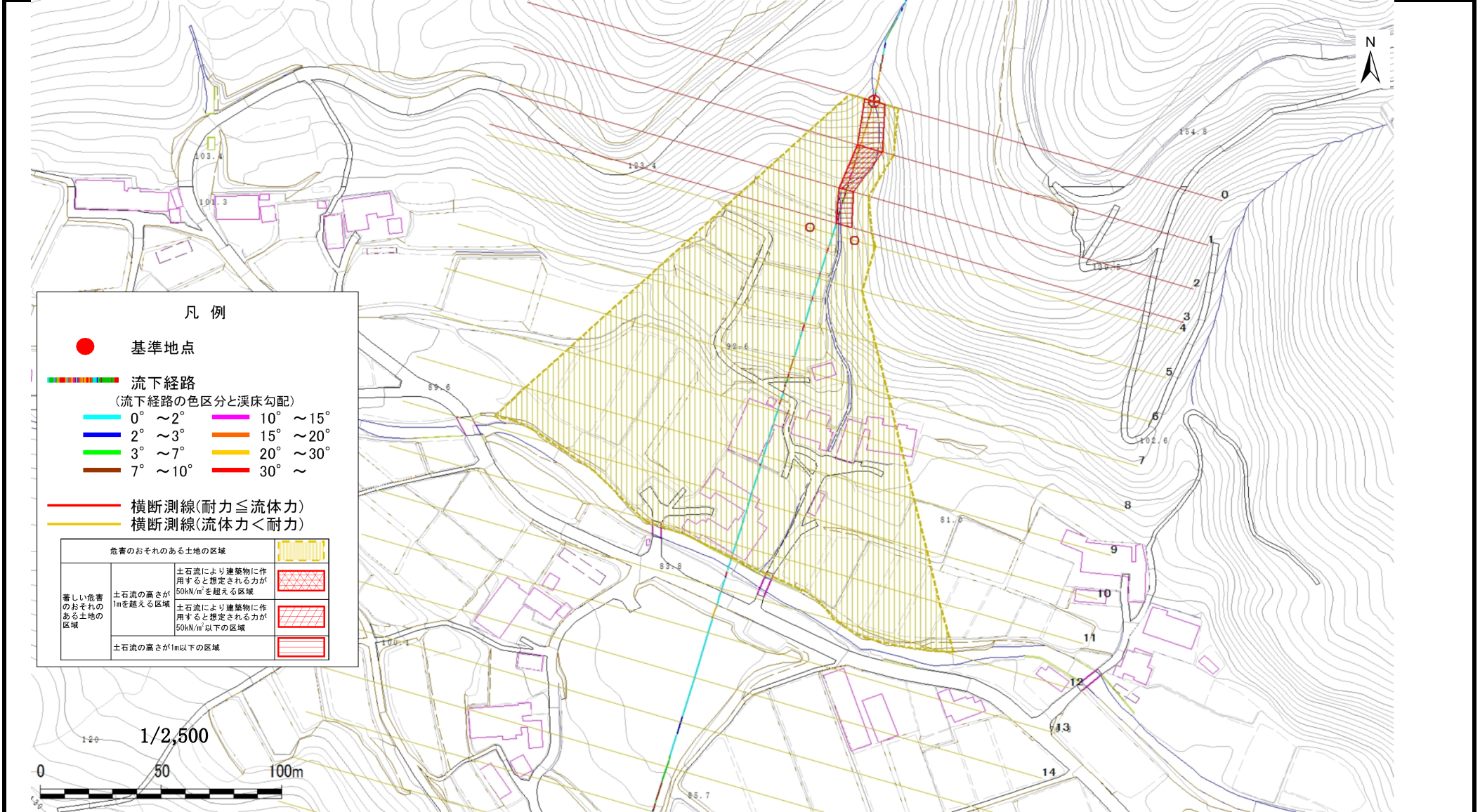
# 土石流区域調書

様式3-1 危害のおそれのある土地、著しい危害のおそれのある土地の設定図

調査年度

平成30年度

溪流の位置 溪流番号 B159134 溪流名 西上浦嶺の沢(3) 所在地 大船渡市三陸町越喜来西上浦嶺



## 土石流区域調書

様式3-2 建築物に作用すると想定される衝撃に関する事項

調査年度	平成30年度
------	--------

溪流の位置	溪流番号	B159134	溪流名	西上甫嶺の沢(3)	所在地	大船渡市三陸町越喜来西上甫嶺	
横断測線番号	土石流の高さh(m)	土石流の流体力Fd(kN/m <sup>2</sup> )	建築物の耐力P2(kN/m <sup>2</sup> )	横断測線番号	土石流の高さh(m)	土石流の流体力Fd(kN/m <sup>2</sup> )	建築物の耐力P2(kN/m <sup>2</sup> )
No.0	0.97	39.55	7.82	No.27	0.00	0.00	0.00
No.1	0.73	24.00	9.81				
No.2	1.02	38.57	7.54				
No.3	0.92	30.09	8.16				
No.4	0.46	10.82	14.68				
No.5	0.46	10.83	14.69				
No.6	0.46	11.20	14.92				
No.7	0.45	9.68	15.07				
No.8	0.43	10.49	15.63				
No.9	0.44	10.21	15.44				
No.10	0.43	10.47	15.62				
No.11	0.44	8.91	15.32				
No.12	0.42	6.76	15.89				
No.13	0.43	3.99	15.76				
No.14	0.42	4.17	16.08				
No.15	0.44	3.18	15.25				
No.16	0.47	2.57	14.58				
No.17	0.58	1.35	11.98				
No.18	0.00	0.00	0.00				
No.19	0.00	0.00	0.00				
No.20	0.00	0.00	0.00				
No.21	0.00	0.00	0.00				
No.22	0.00	0.00	0.00				
No.23	0.00	0.00	0.00				
No.24	0.00	0.00	0.00				
No.25	0.00	0.00	0.00				
No.26	0.00	0.00	0.00				