

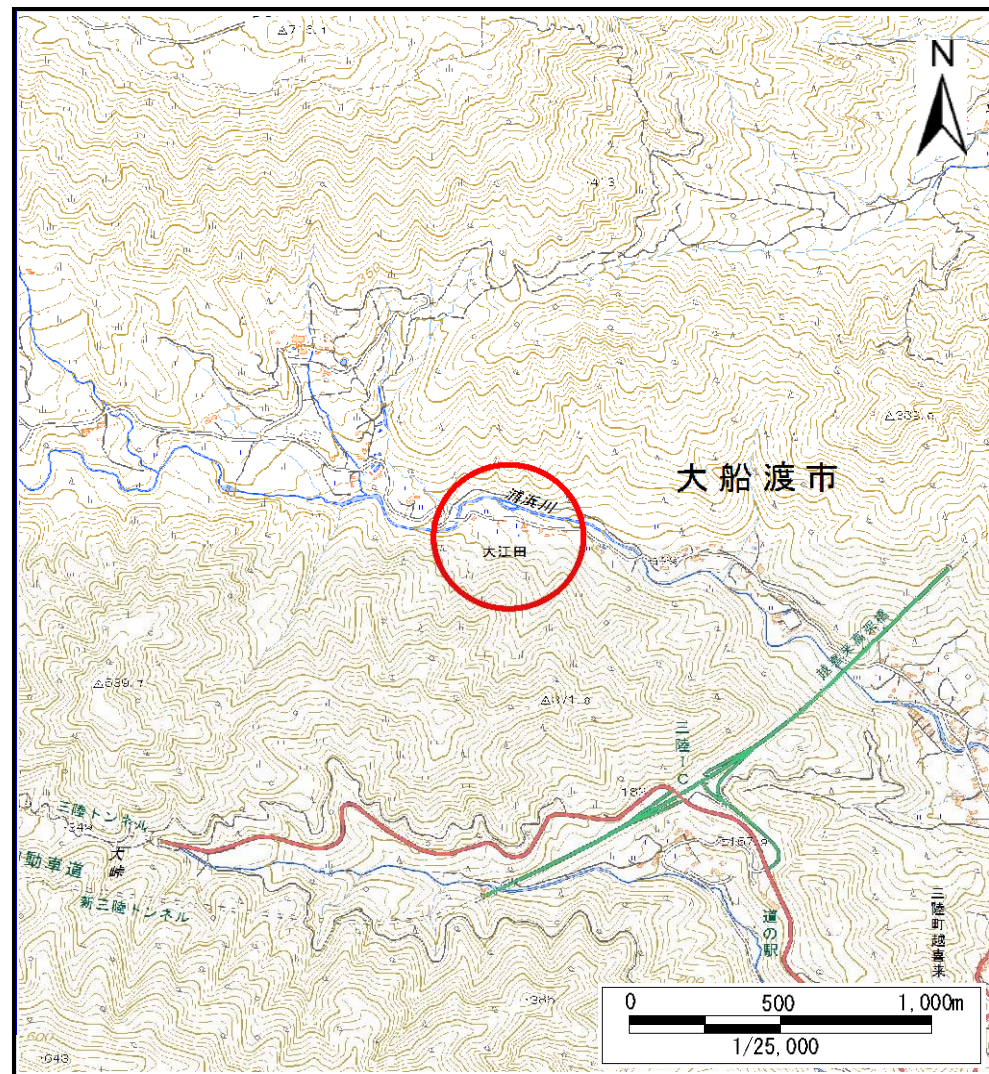
土砂災害防止に関する基礎調査(土石流)

表紙 位置,位置図

自然現象の種類	土石流
溪流番号	B159126
水系名	浦浜川
河川名	浦浜川
溪流名	大江田の沢(2)
所在	大船渡市三陸町越喜来字小出
調査機関	沿岸広域振興局土木部大船渡土木センター



概況図(S=1:200,000)



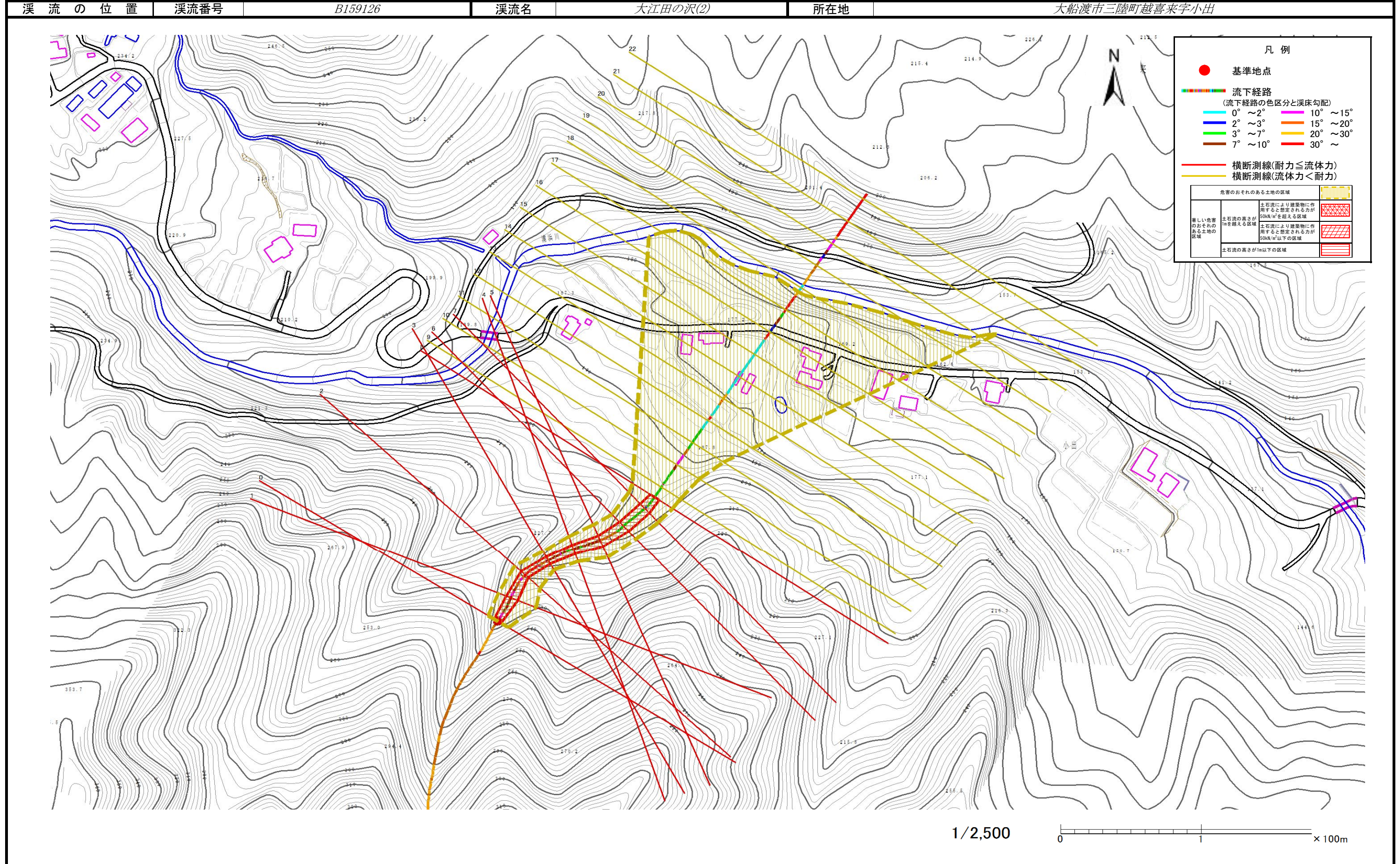
位置図(S=1:25,000)

土石流区域調査

様式3-1 危害のおそれのある土地、著しい危害のおそれのある土地の設定図(全体図)

調査年度

平成28年度



土石流区域調査

様式3-2 建築物に作用すると想定される衝撃に関する事項

調査年度 平成28年度

溪流の位置	溪流番号	B159126	溪流名	大江田の沢(2)	所在地	大船渡市三陸町越喜来字小出	
横断測線番号	土石流の高さh(m)	土石流の流体力Fd(kN/m ²)	建築物の耐力P2(kN/m ²)	横断測線番号	土石流の高さh(m)	土石流の流体力Fd(kN/m ²)	建築物の耐力P2(kN/m ²)
No.0	0.61	40.57	11.58				
No.1	0.48	26.29	14.29				
No.2	0.58	31.20	12.05				
No.3	0.60	34.17	11.61				
No.4	0.57	29.08	12.30				
No.5	0.52	24.19	13.33				
No.6	0.48	21.41	14.15				
No.7	0.50	20.45	13.80				
No.8	0.43	15.72	15.69				
No.9	0.36	11.54	18.60				
No.10	0.27	6.49	24.42				
No.11	0.24	5.21	26.42				
No.12	0.24	4.63	27.38				
No.13	0.23	4.51	27.59				
No.14	0.21	2.79	30.19				
No.15	0.21	2.43	30.48				
No.16	0.20	2.56	31.25				
No.17	0.21	2.51	30.95				
No.18	0.19	3.04	33.96				
No.19	0.20	2.59	31.46				
No.20	0.21	2.11	30.55				
No.21	0.25	0.77	25.44				
No.22	0.00	0.00	0.00				