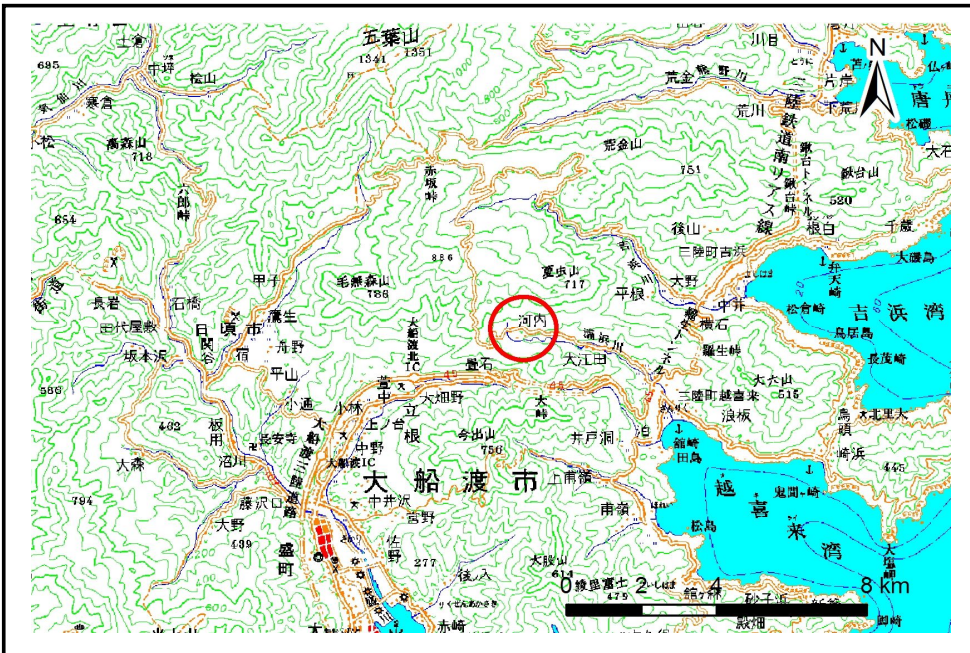


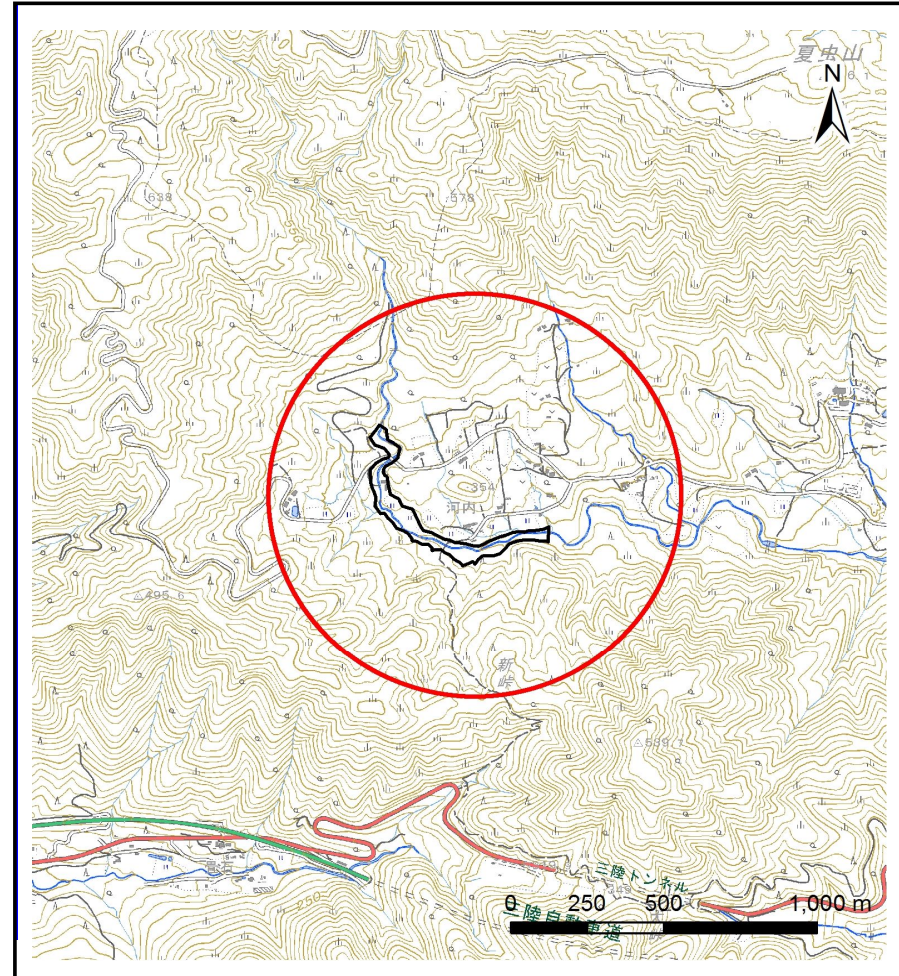
# 土砂災害防止に関する基礎調査(土石流)

表紙 位置,位置図

自然現象の種類	土石流
溪流番号	B159124
水系名	浦浜川
河川名	浦浜川
溪流名	三平沢
所在地	大船渡市三陸町越喜来小出
調査機関	沿岸広域振興局土木部 大船渡土木センター



概況図(S=1:200000)



位置図(S=1:25000)

# 土石流区域調査

様式3-1 危害のおそれのある土地、著しい危害のおそれのある土地の設定図

調査年度

平成30年度

溪流の位置

溪流番号

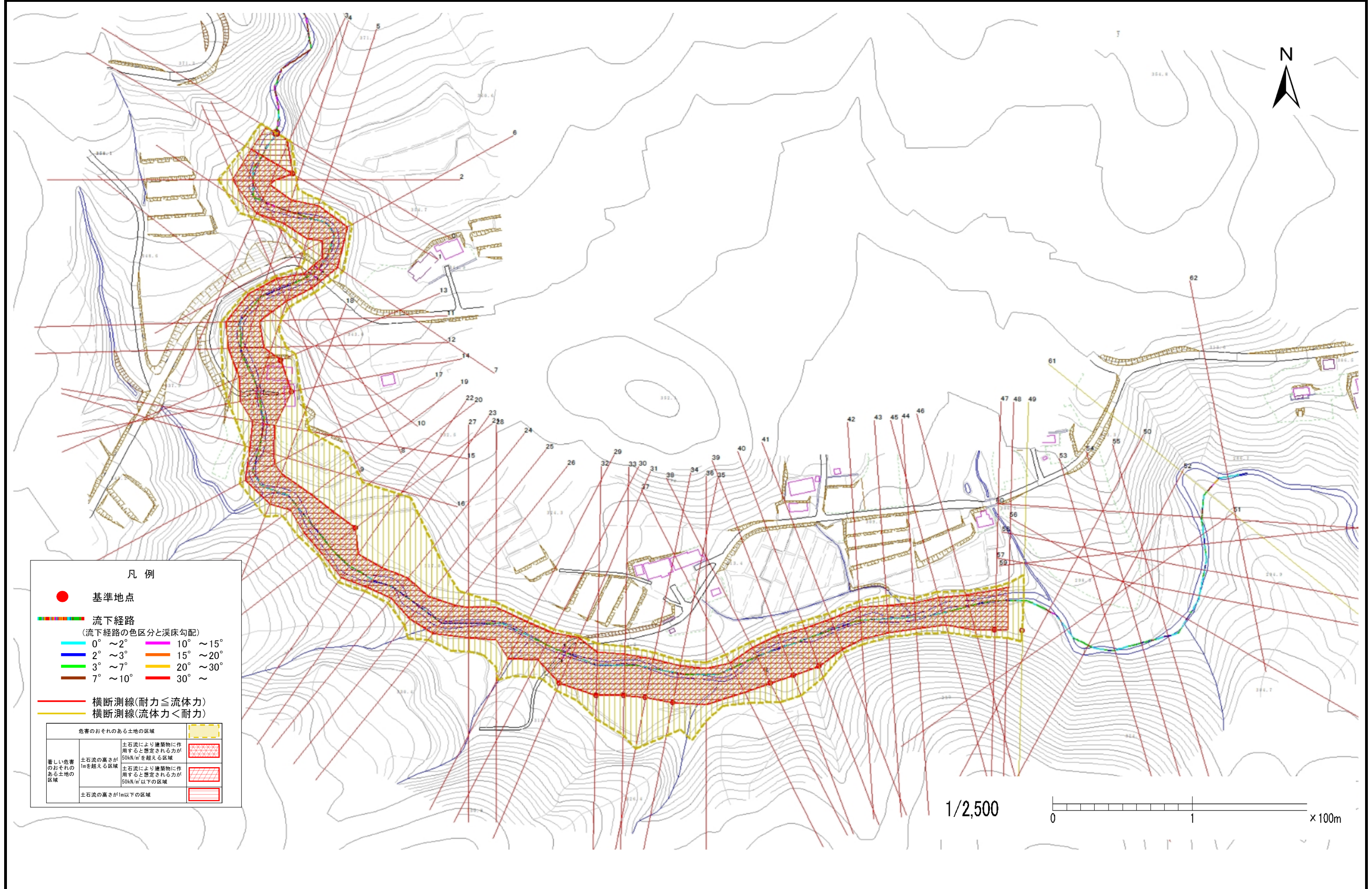
B159124

溪流名

三平沢

所在地

大船渡市三陸町越喜来小出



凡例

- 基準地点
- 流下経路  
(流下経路の色区分と溪床勾配)
  - 0° ~ 2°
  - 2° ~ 3°
  - 3° ~ 7°
  - 7° ~ 10°
  - 10° ~ 15°
  - 15° ~ 20°
  - 20° ~ 30°
  - 30° ~
- 横断測線(耐力 ≤ 流体力)
- 横断測線(流体力 < 耐力)

危害のおそれのある土地の区域	
著しい危害のおそれのある土地の区域	土石流の高さが1mを超える区域
	土石流により建築物に作用すると想定される力が50kN/m <sup>2</sup> を超える区域
	土石流により建築物に作用すると想定される力が50kN/m <sup>2</sup> 以下の区域
土石流の高さが1m以下の区域	

1/2,500

0 1 x100m

## 土石流区域調査書

様式3-2 建築物に作用すると想定される衝撃に関する事項

調査年度	平成30年度
------	--------

溪流の位置	溪流番号	B159124	溪流名	三平沢	所在地	大船渡市三陸町越喜来小出	
-------	------	---------	-----	-----	-----	--------------	--

横断測線番号	土石流の高さh(m)	土石流の流体力Fd(kN/m <sup>2</sup> )	建築物の耐力P2(kN/m <sup>2</sup> )	横断測線番号	土石流の高さh(m)	土石流の流体力Fd(kN/m <sup>2</sup> )	建築物の耐力P2(kN/m <sup>2</sup> )
No.0	1.82	44.45	5.12	No.27	1.81	12.51	5.13
No.1	0.95	17.90	7.96	No.28	1.71	12.51	5.29
No.2	1.29	26.34	6.33	No.29	1.48	10.27	5.78
No.3	1.52	30.04	5.68	No.30	1.77	12.93	5.20
No.4	1.79	36.29	5.16	No.31	1.17	7.62	6.79
No.5	1.45	26.84	5.86	No.32	1.20	7.25	6.66
No.6	1.69	28.60	5.33	No.33	1.23	6.63	6.53
No.7	2.19	36.08	4.72	No.34	1.22	6.79	6.58
No.8	2.25	39.69	4.67	No.35	1.23	6.62	6.53
No.9	1.83	27.08	5.10	No.36	1.65	10.10	5.39
No.10	1.65	22.06	5.39	No.37	1.84	10.28	5.08
No.11	1.53	21.27	5.66	No.38	1.22	6.83	6.60
No.12	1.48	20.15	5.77	No.39	1.21	6.90	6.62
No.13	1.02	11.99	7.55	No.40	1.22	6.72	6.56
No.14	1.03	11.18	7.44	No.41	1.79	10.87	5.17
No.15	2.01	26.15	4.88	No.42	1.78	11.26	5.18
No.16	1.82	26.39	5.12	No.43	1.90	13.33	5.01
No.17	1.48	20.45	5.77	No.44	2.03	13.01	4.86
No.18	1.59	17.20	5.51	No.45	1.98	11.68	4.92
No.19	1.84	19.45	5.09	No.46	1.68	9.52	5.34
No.20	1.54	15.31	5.63	No.47	1.19	7.07	6.68
No.21	1.11	9.08	7.06	No.48	1.25	6.49	6.48
No.22	1.71	16.60	5.29	No.49	1.31	5.74	6.26
No.23	1.92	19.51	4.98	No.50	1.53	7.92	5.64
No.24	1.90	18.00	5.01	No.51	1.54	9.02	5.62
No.25	1.81	15.60	5.13	No.52	1.61	8.75	5.48
No.26	1.64	11.33	5.42	No.53	1.74	9.60	5.24

# 土石流区域調書

様式3-2 建築物に作用すると想定される衝撃に関する事項

調査年度	平成30年度
------	--------

溪流の位置	溪流番号	B159124	溪流名	三平沢	所在地	大船渡市三陸町越喜来小出
-------	------	---------	-----	-----	-----	--------------

横断測線番号	土石流の高さh(m)	土石流の流体力Fd(kN/m <sup>2</sup> )	建築物の耐力P2(kN/m <sup>2</sup> )	横断測線番号	土石流の高さh(m)	土石流の流体力Fd(kN/m <sup>2</sup> )	建築物の耐力P2(kN/m <sup>2</sup> )
No.54	1.63	8.84	5.44				
No.55	1.21	6.76	6.62				
No.56	1.17	7.22	6.77				
No.57	1.48	9.11	5.77				
No.58	1.67	10.01	5.36				
No.59	1.72	11.96	5.27				
No.60	1.78	11.05	5.18				
No.61	1.39	5.04	6.02				
No.62	1.92	12.30	4.98				