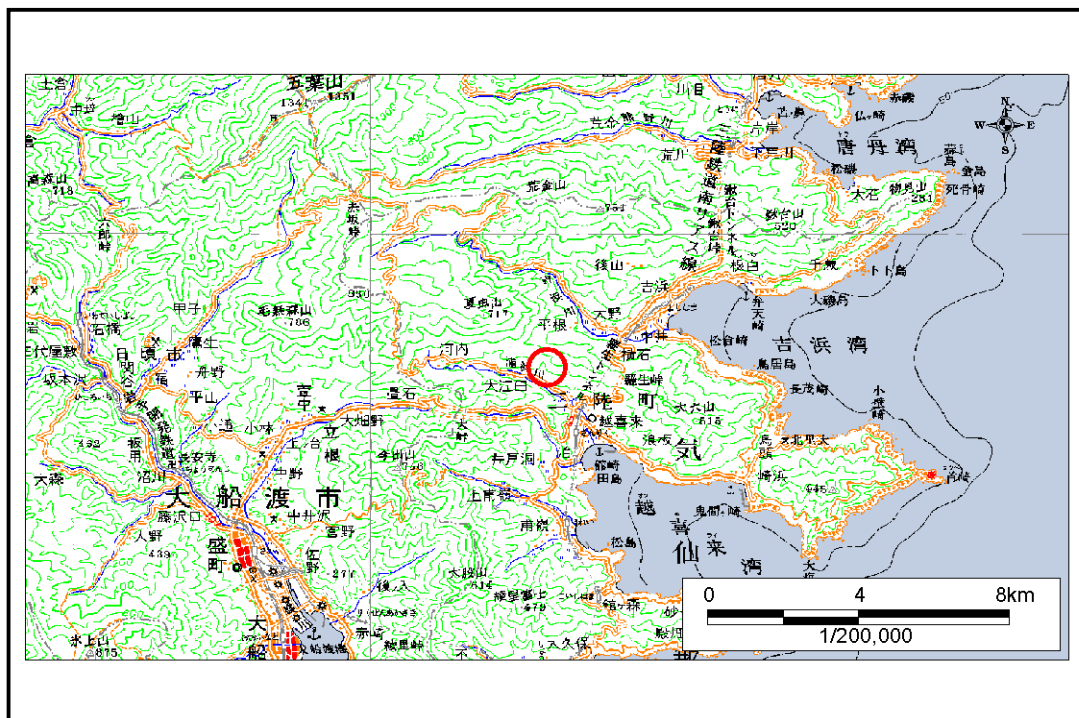


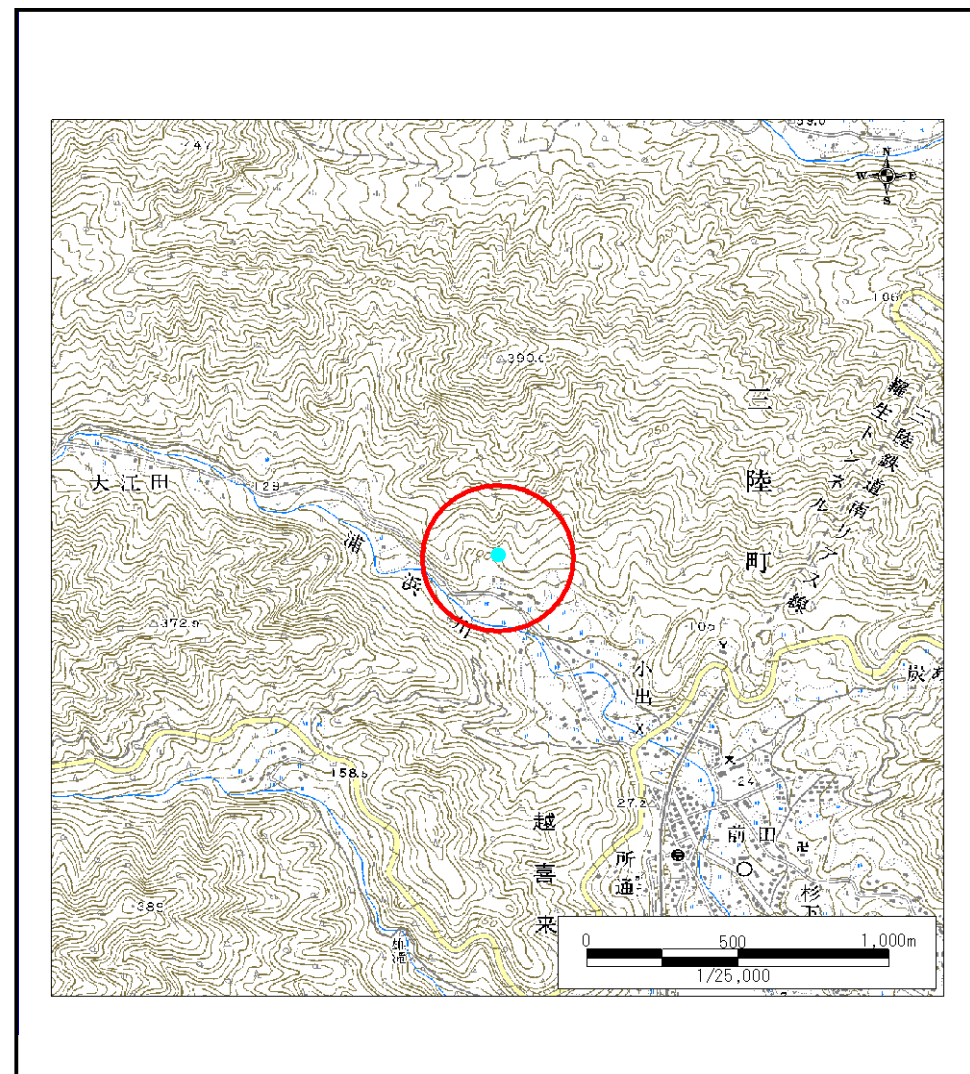
土砂災害防止に関する基礎調査(土石流)

表紙 位置,位置図

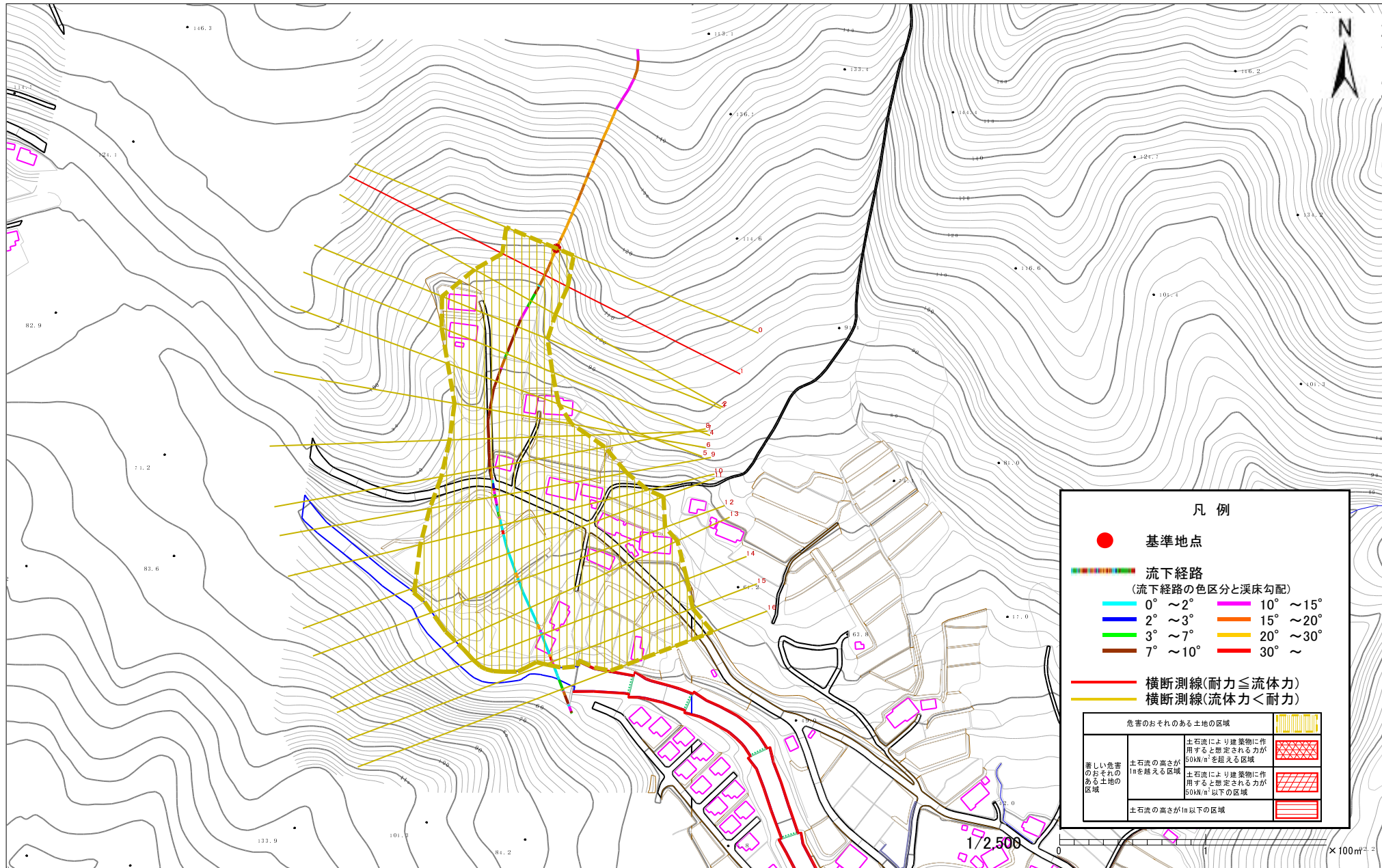
自然現象の種類	土石流
溪流番号	B159122
水系名	浦浜川
河川名	浦浜川
溪流名	小出の沢(6)
所在地	大船渡市三陸町小出
調査機関	大船渡地方振興局



位置図(S=1:200,000)



位置図(S=1:25,000)



凡 例

- 基準地点
- — — — — — 流下経路
(流下経路の色区分と溪床勾配)
- 0° ~ 2° — 10° ~ 15°
- 2° ~ 3° — 15° ~ 20°
- 3° ~ 7° — 20° ~ 30°
- 7° ~ 10° — 30° ~
- 横断測線(耐力 ≤ 流体力)
- 横断測線(流体力 < 耐力)

危害のおそれのある土地の区域		
著しい危害のおそれのある土地の区域	土石流により建築物に作用すると想定される力が50kN/m ² を超える区域	
	土石流の高さが1mを超える区域	
	土石流により建築物に作用すると想定される力が50kN/m ² 以下の区域	
土石流の高さが1m以下の区域		

様式3-1 危害のおそれのある土地等の設定図

土石流区域調査

様式3-2 建築物に作用すると想定される衝撃に関する事項

調査年度	平成15年度
------	--------

溪流の位置	溪流番号	B159122	溪流名	小出の沢(6)	所在地	大船渡市三陸町小出	
横断測線番号	土石流の高さh(m)	土石流の流体力Fd(kN/m ²)	建築物の耐力P2(kN/m2)	横断測線番号	土石流の高さh(m)	土石流の流体力Fd(kN/m ²)	建築物の耐力P2(kN/m2)
No.0	0.318538063	13.38701308	20.98259586				
No.1	0.390843276	18.03989692	17.33822509				
No.2	0.318111116	13.42296779	21.00905622				
No.3	0.320795873	13.19923657	20.84382786				
No.4	0.324901989	12.86772048	20.59642298				
No.5	0.327439141	12.66908281	20.44666645				
No.6	0.336033788	11.93237454	19.95623756				
No.7	0.227538715	6.347241617	28.87660347				
No.8	0.183112266	4.185755915	35.58831557				
No.9	0.161869273	3.142869774	40.10150253				
No.10	0.145475724	2.27952606	44.48640373				
No.11	0.136311488	1.691880204	47.39759602				
No.12	0.13464921	1.55206838	47.96813736				
No.13	0.132933116	1.362057704	48.57212843				
No.14	0.132401604	1.270107247	48.76237506				
No.15	0.132216332	1.220156129	48.82905022				
No.16	0.132316172	1.043442247	48.79309691				