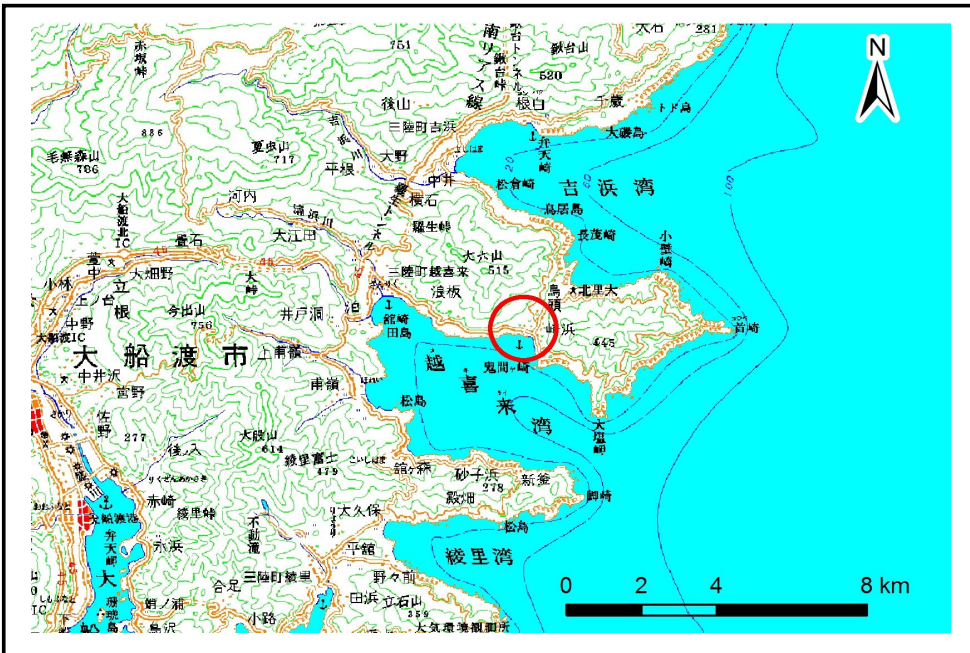


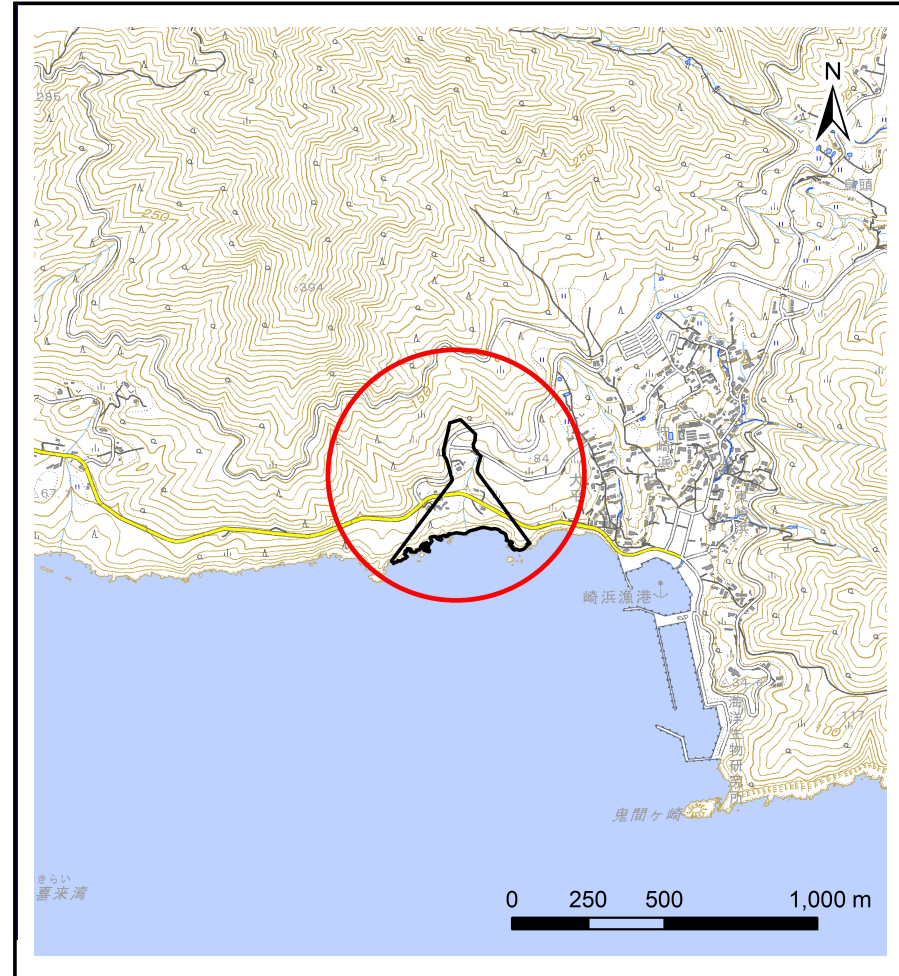
土砂災害防止に関する基礎調査(土石流)

表紙 位置,位置図

自然現象の種類	土石流
溪流番号	B159117-1
水系名	
河川名	
溪流名	大平の沢(2)-1
所在地	大船渡市三陸町越喜来大平
調査機関	沿岸広域振興局土木部 大船渡土木センター



概況図(S=1:200000)



位置図(S=1:25000)

土石流区域調査

様式3-1 危害のおそれのある土地、著しい危害のおそれのある土地の設定図

調査年度

平成30年度

溪流の位置

溪流番号

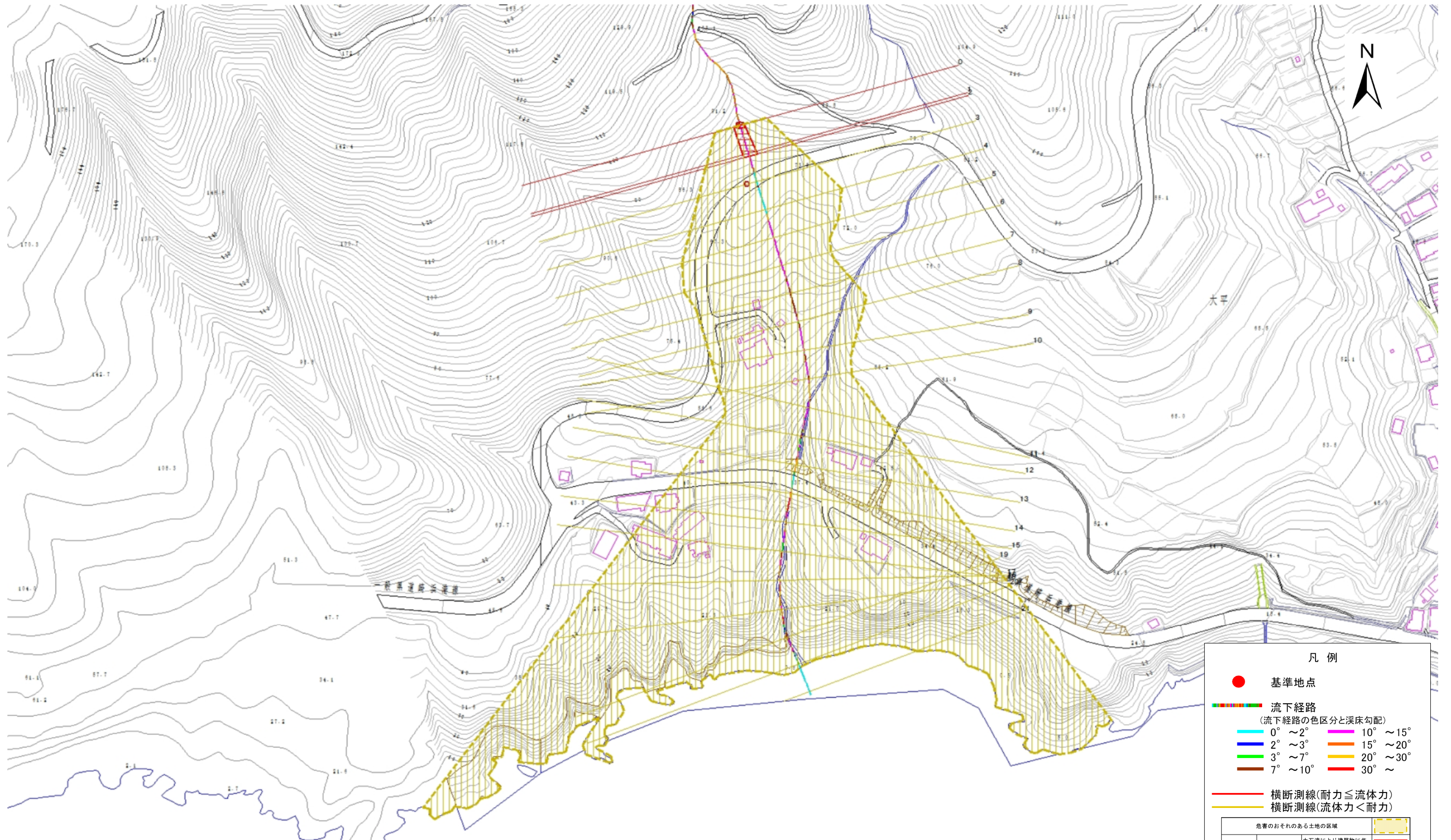
B159117-1

溪流名

大平の沢(2)-1

所在地

大船渡市三陸町越喜来大平

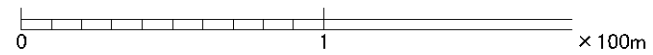


凡例

- 基準地点
- 流下経路
(流下経路の色区分と溪床勾配)
 - 0° ~ 2°
 - 2° ~ 3°
 - 3° ~ 7°
 - 7° ~ 10°
 - 10° ~ 15°
 - 15° ~ 20°
 - 20° ~ 30°
 - 30° ~
- 横断測線(耐力 ≤ 流体力)
- 横断測線(流体力 < 耐力)

危害のおそれのある土地の区域		土石流の高さが1mを超える区域	土石流により建築物に作用すると想定される力が50kN/m ² を超える区域
著しい危害のおそれのある土地の区域	土石流の高さが1mを超える区域	土石流により建築物に作用すると想定される力が50kN/m ² 以下の区域	
	土石流の高さが1m以下の区域		

1/2,500



土石流区域調査書

様式3-2 建築物に作用すると想定される衝撃に関する事項

調査年度	平成30年度
------	--------

溪流の位置	溪流番号	B159117-1	溪流名	大平の沢(2)-1	所在地	大船渡市三陸町越喜来大平
-------	------	-----------	-----	-----------	-----	--------------

横断測線番号	土石流の高さh(m)	土石流の流体力Fd(kN/m ²)	建築物の耐力P2(kN/m ²)	横断測線番号	土石流の高さh(m)	土石流の流体力Fd(kN/m ²)	建築物の耐力P2(kN/m ²)
No.0	0.45	23.92	15.19				
No.1	0.40	18.92	16.83				
No.2	0.39	18.16	17.19				
No.3	0.32	12.95	20.65				
No.4	0.22	6.20	29.22				
No.5	0.17	3.66	37.70				
No.6	0.17	3.67	37.72				
No.7	0.17	3.72	37.95				
No.8	0.16	3.26	39.53				
No.9	0.15	2.73	42.12				
No.10	0.14	2.44	43.63				
No.11	0.36	8.43	18.50				
No.12	0.38	8.88	17.66				
No.13	0.23	4.13	28.24				
No.14	0.23	4.14	28.30				
No.15	0.33	7.46	19.93				
No.16	0.22	4.32	28.86				
No.17	0.22	4.37	29.01				
No.18	0.21	4.67	29.96				
No.19	0.35	9.37	19.06				
No.20	0.21	4.79	30.33				
No.21	0.22	4.36	28.98				