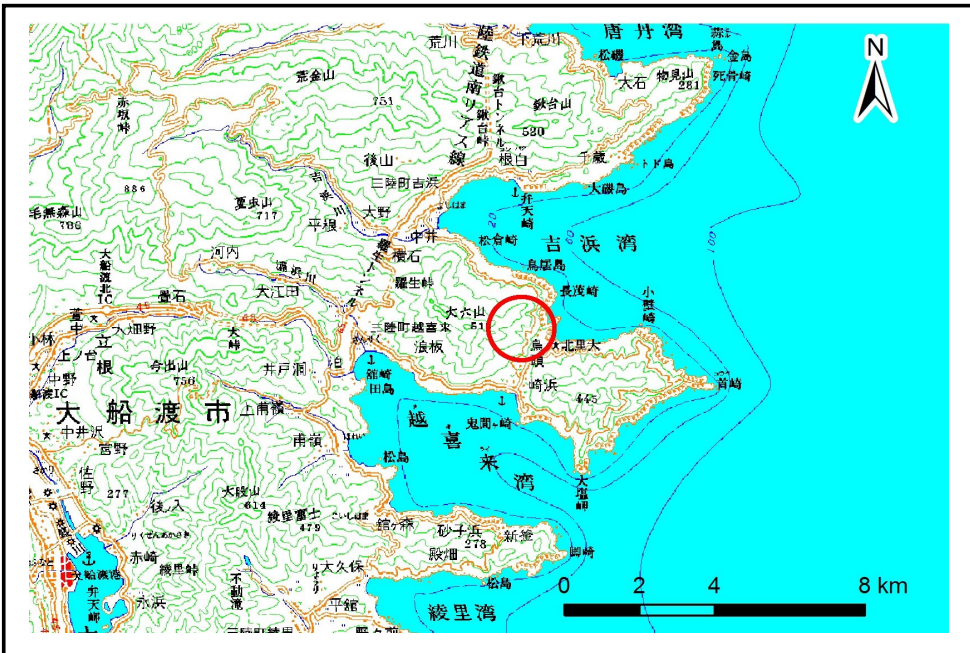


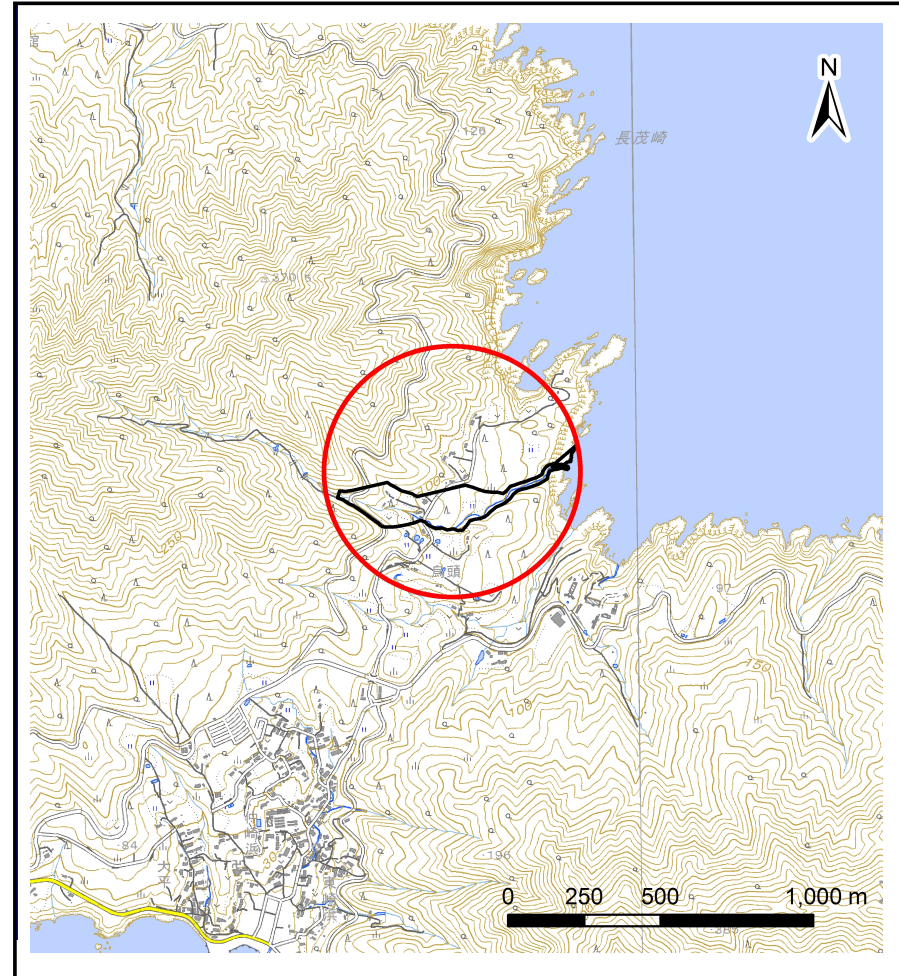
土砂災害防止に関する基礎調査(土石流)

表紙 位置,位置図

自然現象の種類	土石流
溪流番号	B159114
水系名	
河川名	
溪流名	オオブネ沢
所在地	大船渡市三陸町越喜来烏頭
調査機関	沿岸広域振興局土木部 大船渡土木センター



概況図(S=1:200000)



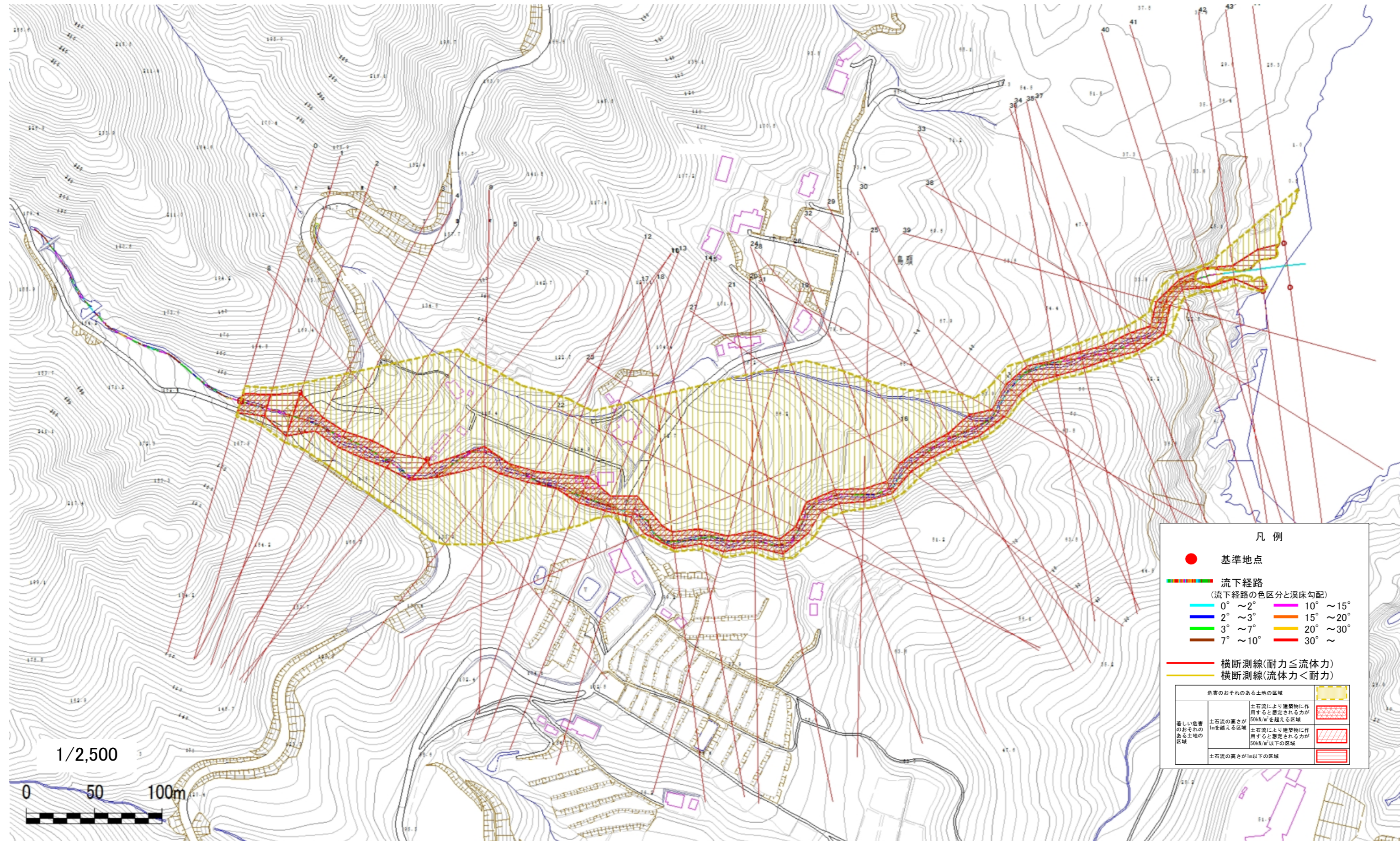
位置図(S=1:25000)

土石流区域調査

様式3-1 危害のおそれのある土地、著しい危害のおそれのある土地の設定図

調査年度 平成30年度

溪流の位置	溪流番号	溪流名	所在地
	B159114	オオブネ沢	大船渡市三陸町越喜来島頭



土石流区域調査書

様式3-2 建築物に作用すると想定される衝撃に関する事項

調査年度	平成30年度
------	--------

溪流の位置	溪流番号	B159114	溪流名	オオブネ沢	所在地	大船渡市三陸町越喜来鳥頭
-------	------	---------	-----	-------	-----	--------------

横断測線番号	土石流の高さh(m)	土石流の流体力Fd(kN/m ²)	建築物の耐力P2(kN/m ²)	横断測線番号	土石流の高さh(m)	土石流の流体力Fd(kN/m ²)	建築物の耐力P2(kN/m ²)
No.0	1.29	35.92	6.31	No.27	1.49	32.23	5.74
No.1	1.25	34.47	6.48	No.28	1.52	32.76	5.68
No.2	0.75	14.59	9.69	No.29	1.49	34.40	5.74
No.3	1.45	41.23	5.84	No.30	1.07	24.25	7.25
No.4	1.34	37.07	6.18	No.31	1.45	36.60	5.85
No.5	1.25	32.60	6.46	No.32	1.29	31.49	6.32
No.6	1.37	36.57	6.08	No.33	1.32	28.81	6.23
No.7	0.72	15.87	10.04	No.34	1.44	29.57	5.86
No.8	1.49	40.76	5.75	No.35	1.41	22.12	5.97
No.9	1.23	33.79	6.53	No.36	1.52	26.05	5.67
No.10	1.59	46.71	5.52	No.37	1.23	21.69	6.55
No.11	1.66	45.83	5.39	No.38	1.46	29.04	5.82
No.12	1.46	46.24	5.83	No.39	1.44	32.19	5.89
No.13	1.03	23.86	7.46	No.40	1.65	45.28	5.40
No.14	1.45	38.36	5.84	No.41	1.06	29.28	7.31
No.15	1.19	29.29	6.70	No.42	1.31	41.38	6.25
No.16	1.29	30.68	6.34	No.43	0.62	16.31	11.36
No.17	1.45	37.02	5.84	No.44	0.62	16.12	11.30
No.18	1.47	37.46	5.80				
No.19	1.44	32.05	5.87				
No.20	1.43	27.42	5.91				
No.21	1.43	30.11	5.89				
No.22	1.56	29.46	5.58				
No.23	1.33	27.35	6.20				
No.24	1.53	32.11	5.65				
No.25	1.52	34.16	5.68				
No.26	1.50	34.66	5.73				