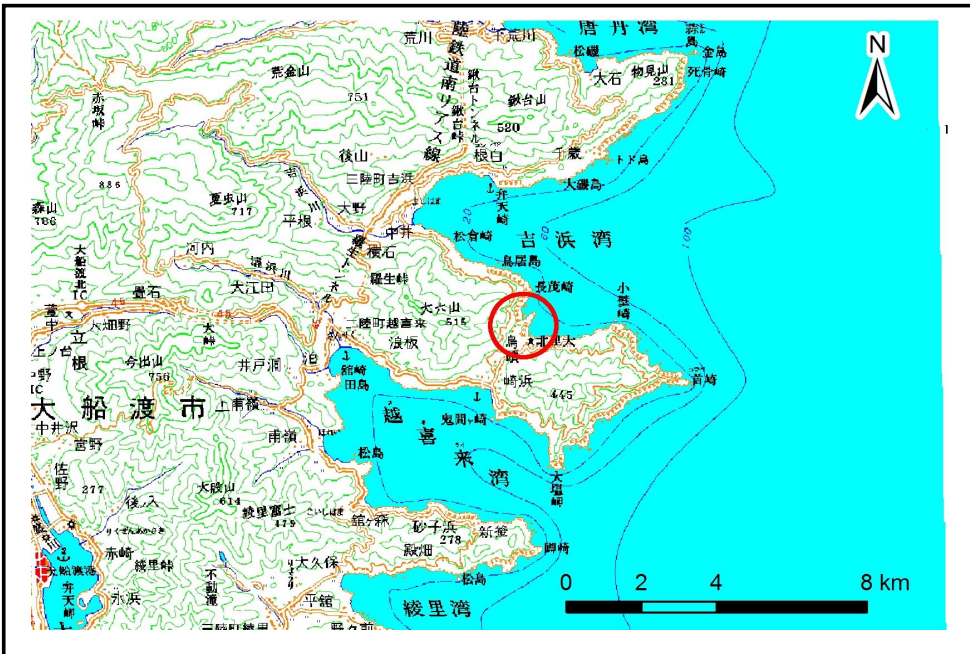


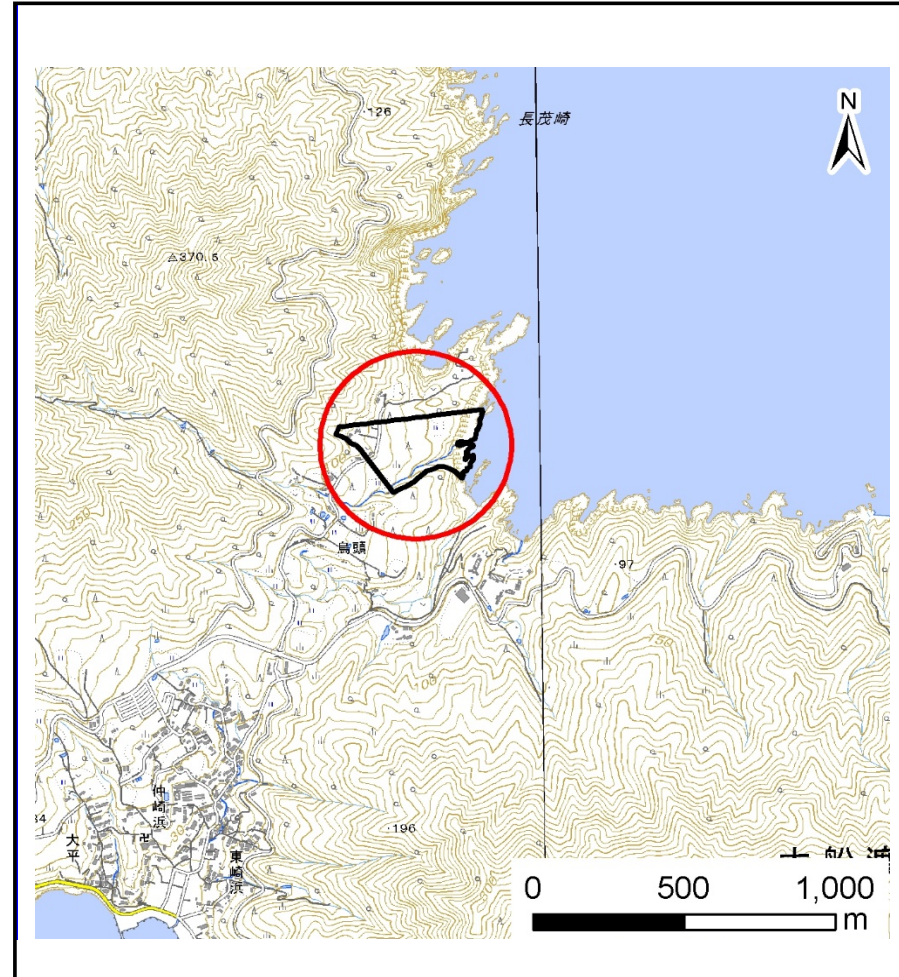
土砂災害防止に関する基礎調査(土石流)

表紙 位置,位置図

自然現象の種類	土石流
溪流番号	B159112
水系名	
河川名	
溪流名	烏頭の沢(3)
所在地	大船渡市三陸町越喜来烏頭
調査機関	沿岸広域振興局土木部 大船渡土木センター



概況図(S=1:200000)



位置図(S=1:25000)

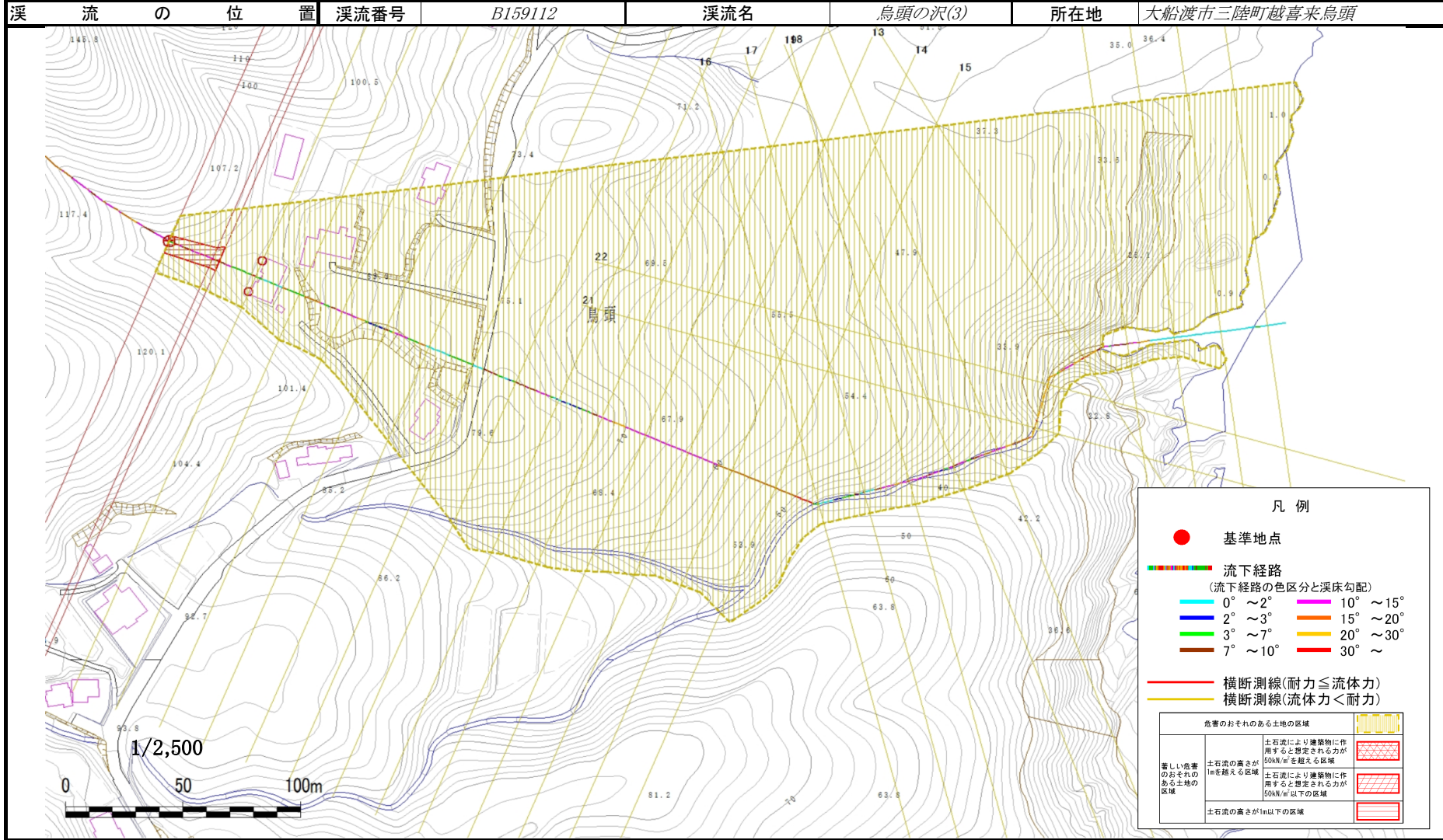
国土地理院の数値地図『一関』及び電子地形図2500『大船渡、陸前広田、今泉、鹿折』を掲載

岩手県

土石流区域調査

様式3-1 危害のおそれのある土地、著しい危害のおそれのある土地の設定図

調査年度 平成30年度



土石流区域調書

様式3-2 建築物に作用すると想定される衝撃に関する事項

調査年度	平成30年度
------	--------

溪流の位置	溪流番号	B159112	溪流名	烏頭の沢(3)	所在地	大船渡市三陸町越喜来烏頭	
横断測線番号	土石流の高さh(m)	土石流の流体力Fd(kN/m ²)	建築物の耐力P2(kN/m ²)	横断測線番号	土石流の高さh(m)	土石流の流体力Fd(kN/m ²)	建築物の耐力P2(kN/m ²)
No.0	0.47	26.72	14.48	No.27	0.21	3.93	30.59
No.1	0.43	21.97	15.62				
No.2	0.39	19.23	17.06				
No.3	0.33	15.10	19.92				
No.4	0.35	13.53	18.92				
No.5	0.23	6.69	27.59				
No.6	0.18	4.14	34.83				
No.7	0.16	3.15	38.71				
No.8	0.15	2.30	42.43				
No.9	0.14	1.65	44.98				
No.10	0.14	1.47	45.44				
No.11	0.14	1.28	45.67				
No.12	0.13	1.33	46.58				
No.13	0.13	1.36	47.11				
No.14	0.13	1.47	48.95				
No.15	0.13	1.52	49.61				
No.16	0.25	4.32	26.24				
No.17	0.22	3.47	28.80				
No.18	0.30	5.55	21.63				
No.19	0.21	3.87	30.35				
No.20	0.26	5.21	24.92				
No.21	0.20	4.17	31.46				
No.22	0.27	6.56	23.90				
No.23	0.20	4.51	32.66				
No.24	0.20	4.51	32.67				
No.25	0.20	4.39	32.25				
No.26	0.21	3.95	30.65				