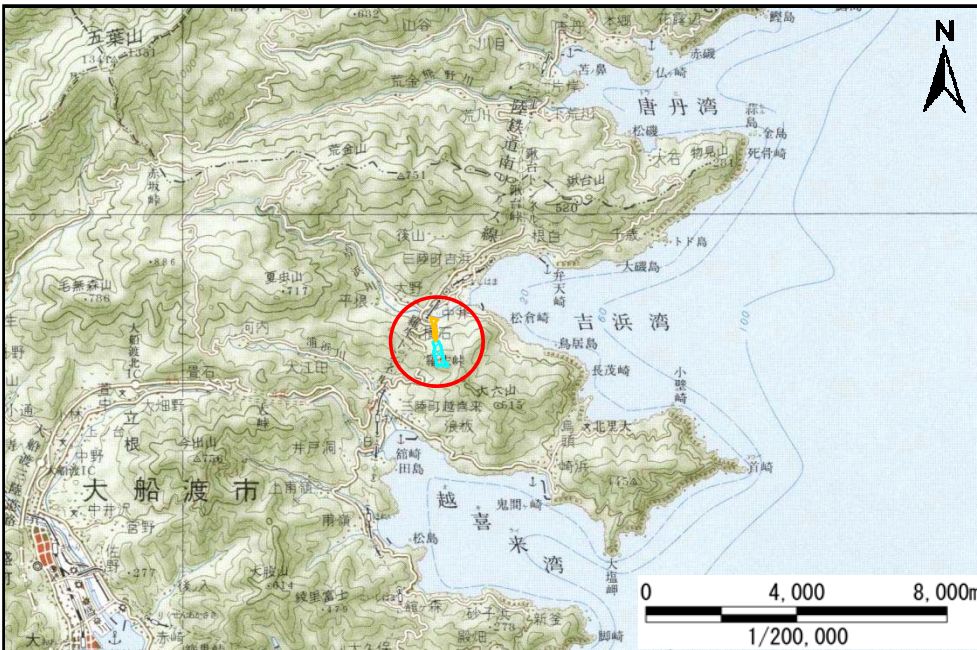


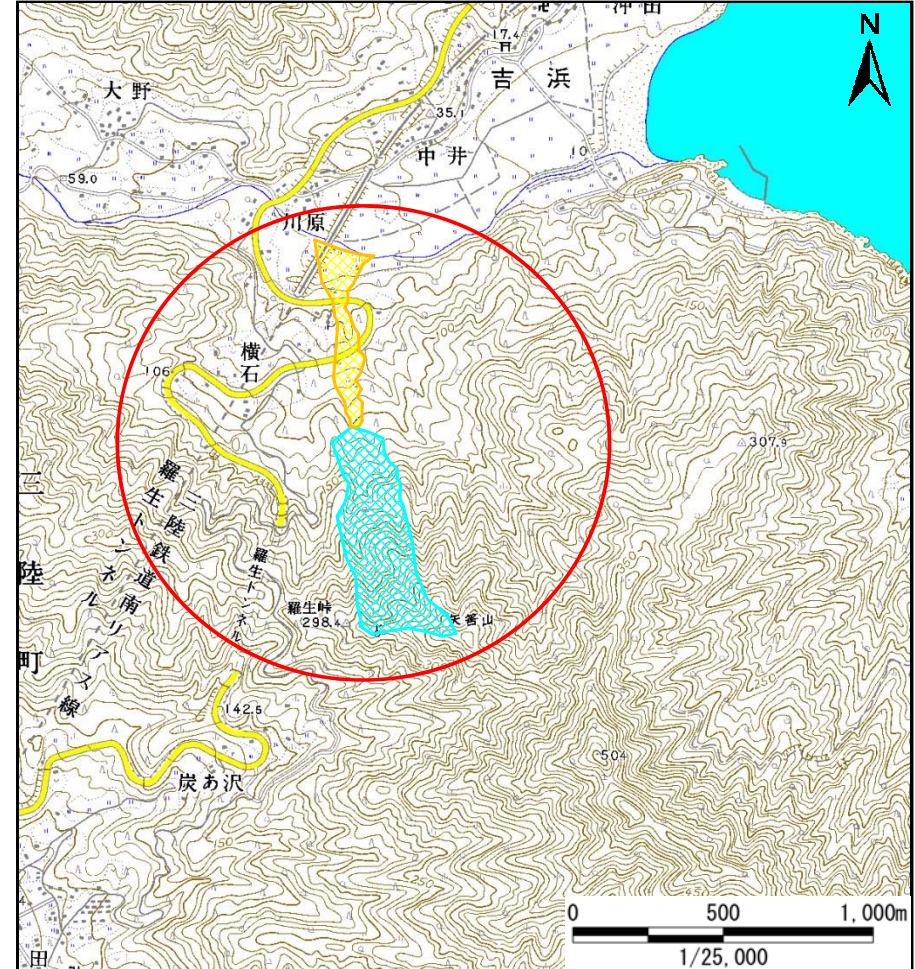
# 土砂災害防止に関する基礎調査(土石流)

表紙 位置位置図

自然現象の種類	土石流
溪流番号	B159109
水系名	吉浜川
河川名	吉浜川
溪流名	横石の沢(2)
所在地	岩手県大船渡市三陸町吉浜字横石
調査機関	沿岸広域振興局土木部大船渡土木センター



位置図(S=1/200,000)



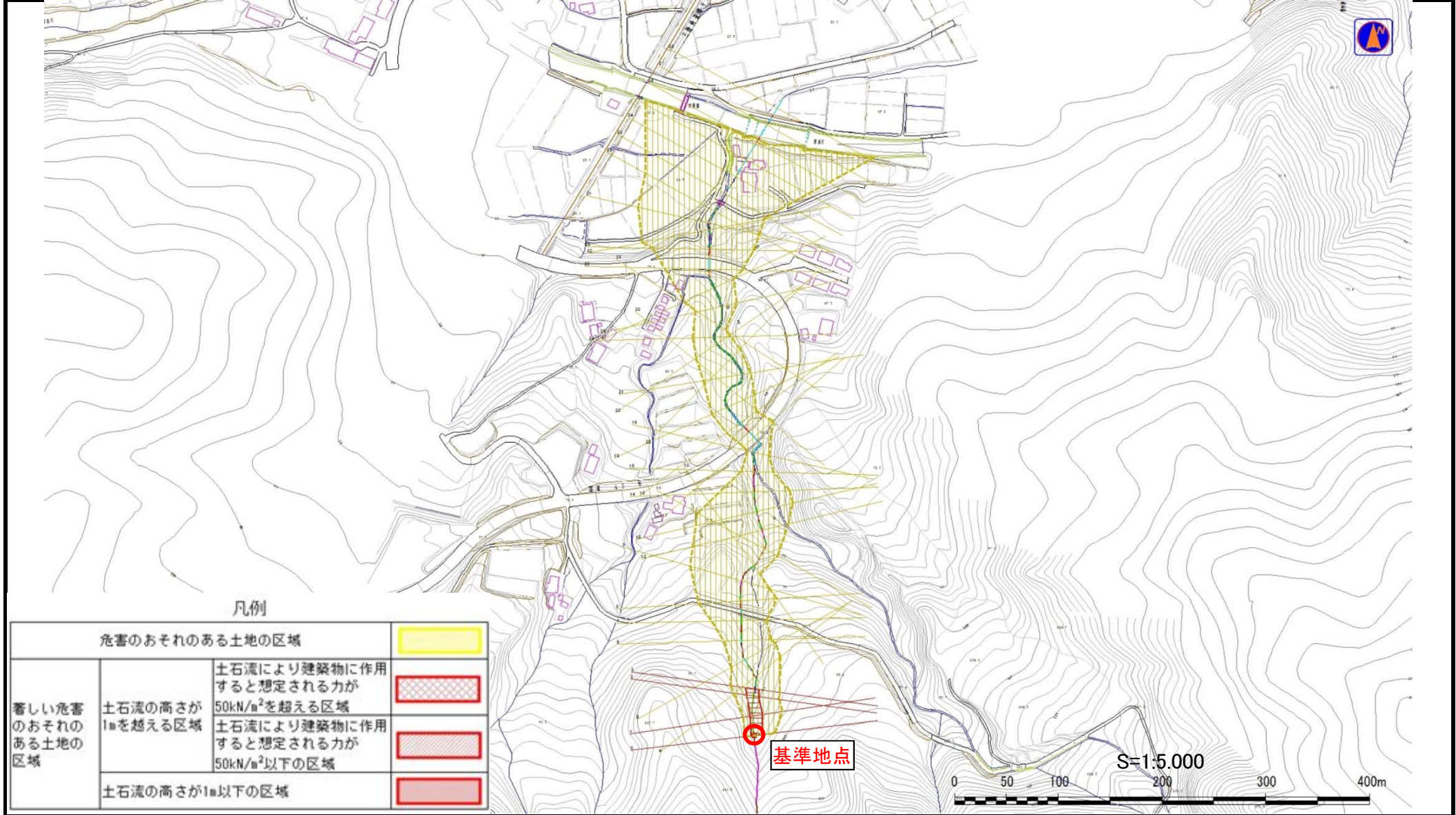
概況図(S=1/25,000)

# 土石流区域調査書

様式3-1 危害のおそれのある土地、著しい危害のおそれのある土地の設定図

調査年度	平成27年度
所在地	岩手県大船渡市三陸町吉浜字横石

溪流の位置	溪流番号	B159109	溪流名	横石の沢(2)	所在地	岩手県大船渡市三陸町吉浜字横石
-------	------	---------	-----	---------	-----	-----------------



凡例

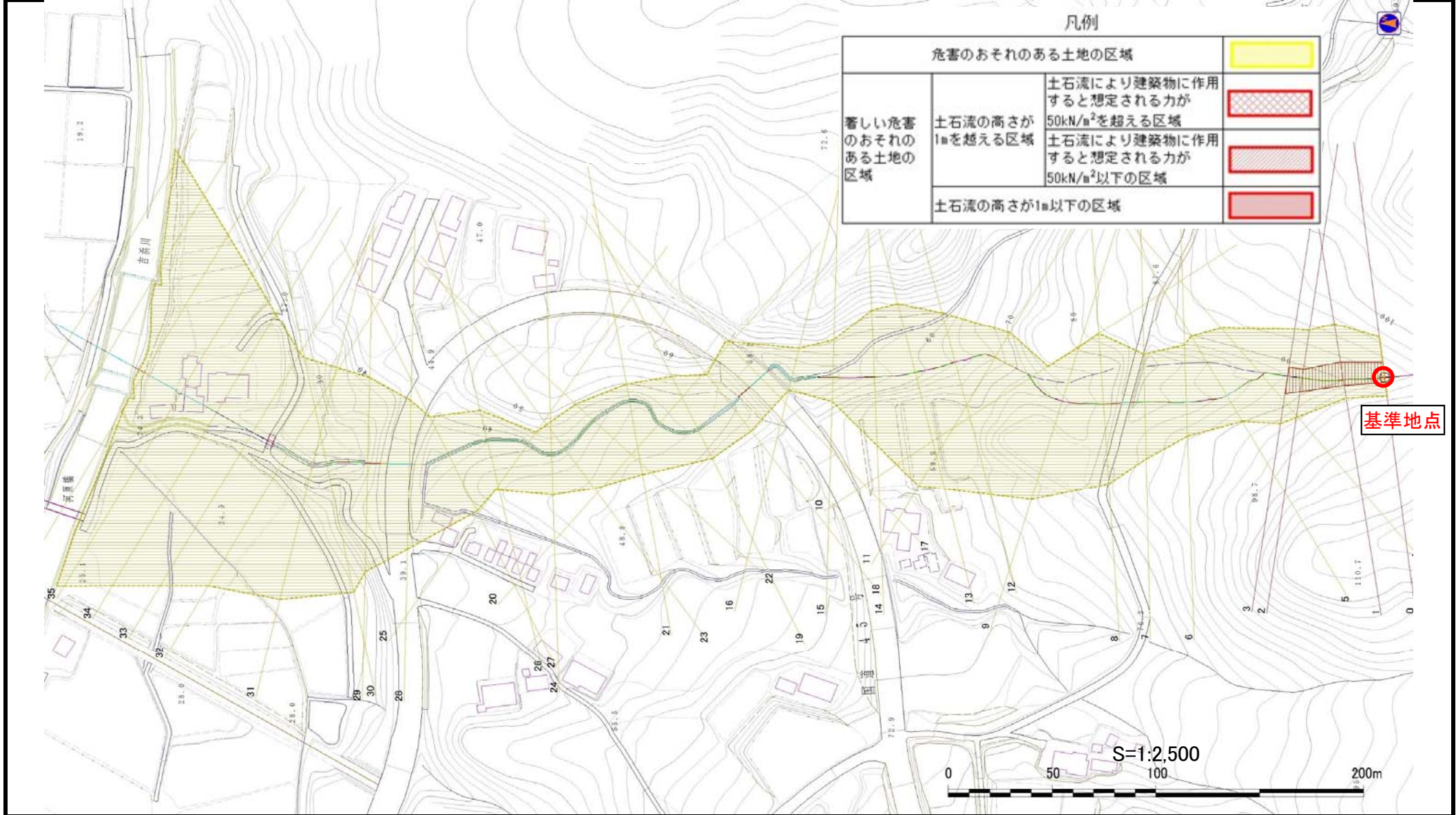
危害のおそれのある土地の区域		
著しい危害のおそれのある土地の区域	土石流の高さが1mを超える区域 土石流により建築物に作用すると想定される力が50kN/m <sup>2</sup> を超える区域	
	土石流の高さが1m以下の区域 土石流により建築物に作用すると想定される力が50kN/m <sup>2</sup> 以下の区域	
	土石流の高さが1m以下の区域	

# 土石流区域調査

様式3-1 危害のおそれのある土地、著しい危害のおそれのある土地の設定図

調査年度	平成27年度
所在地	岩手県大船渡市三陸町吉浜字横石

溪流の位置	溪流番号	B159109	溪流名	横石の沢(2)	所在地	岩手県大船渡市三陸町吉浜字横石
-------	------	---------	-----	---------	-----	-----------------



# 土石流区域調査

様式3-2 建築物に作用すると想定される衝撃に関する事項

調査年度 平成27年度

溪流の位置	溪流番号	B159109	溪流名	横石の沢(2)	所在地		
						岩手県大船渡市三陸町吉浜字横石	
横断測線番号	土石流の高さh(m)	土石流の流体力Fd(kN/m <sup>2</sup> )	建築物の耐力P2(kN/m <sup>2</sup> )	横断測線番号	土石流の高さh(m)	土石流の流体力Fd(kN/m <sup>2</sup> )	建築物の耐力P2(kN/m <sup>2</sup> )
No.0	0.75	26.74	9.60	No.27	0.49	4.14	13.93
No.1	0.63	19.29	11.15	No.28	0.48	4.32	14.18
No.2	0.61	16.56	11.51	No.29	0.50	3.78	13.68
No.3	0.54	13.11	12.90	No.30	0.65	7.55	10.82
No.4	0.51	10.93	13.57	No.31	0.68	7.99	10.53
No.5	0.44	7.90	15.29	No.32	0.58	6.67	11.97
No.6	0.44	7.29	15.43	No.33	0.67	8.02	10.63
No.7	0.44	6.95	15.49	No.34	0.46	4.54	14.72
No.8	0.43	6.41	15.57	No.35	0.48	4.23	14.26
No.9	0.50	7.41	13.72	No.36	0.48	4.21	14.23
No.10	0.45	6.03	14.95	No.37	0.46	4.66	14.90
No.11	0.60	9.52	11.71	No.38	0.50	3.93	13.80
No.12	0.43	6.66	15.65				
No.13	0.43	6.80	15.79				
No.14	0.42	6.90	15.90				
No.15	0.55	10.28	12.53				
No.16	0.59	10.88	11.86				
No.17	0.46	5.56	14.77				
No.18	0.42	6.65	16.03				
No.19	0.43	6.26	15.59				
No.20	0.44	6.09	15.39				
No.21	0.46	5.29	14.74				
No.22	0.57	6.27	12.16				
No.23	0.61	6.41	11.45				
No.24	0.61	6.38	11.48				
No.25	0.48	4.49	14.17				
No.26	0.63	5.62	11.25				