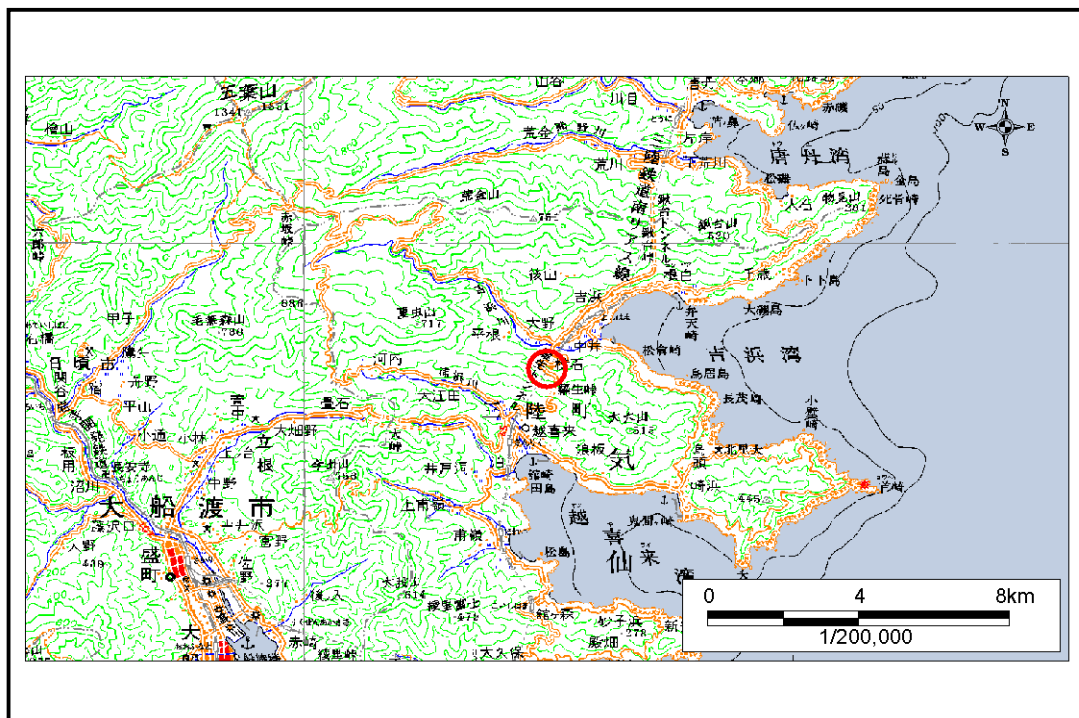


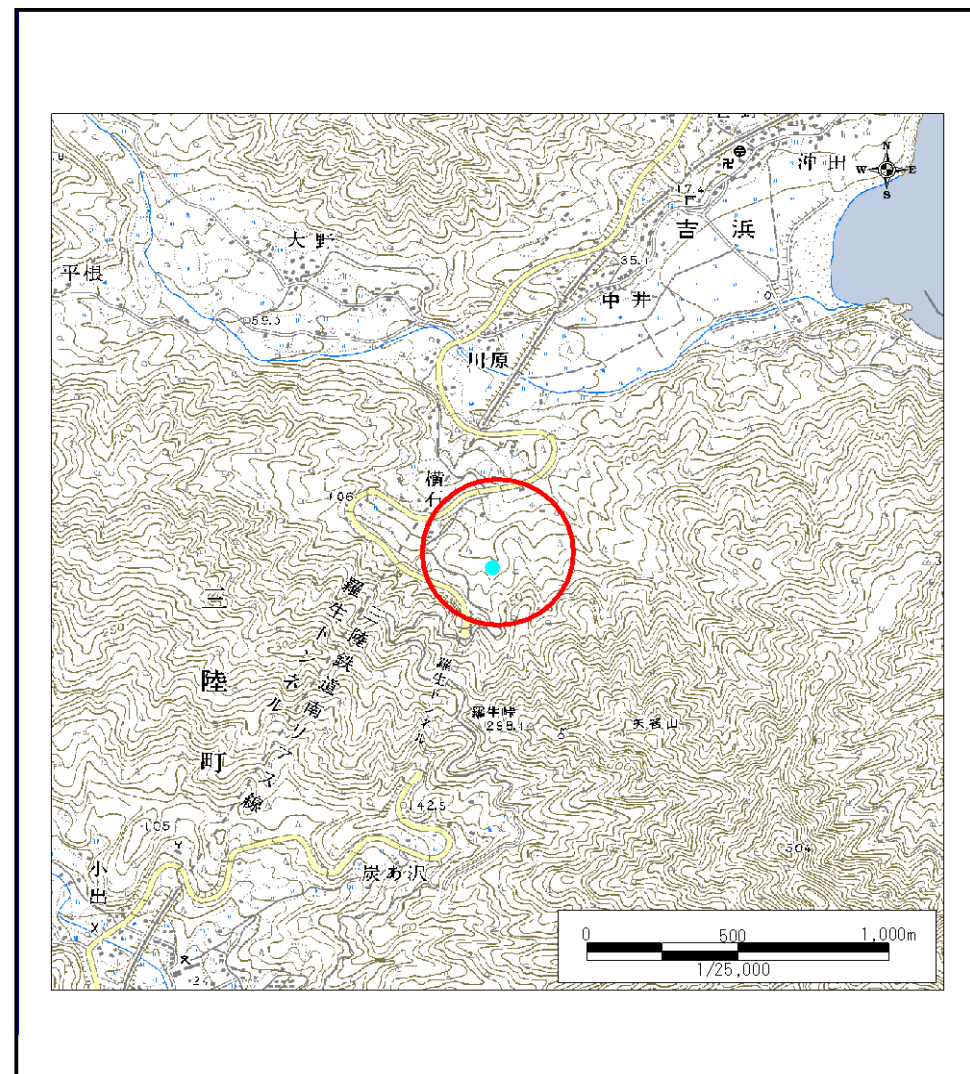
土砂災害防止に関する基礎調査(土石流)

表紙 位置,位置図

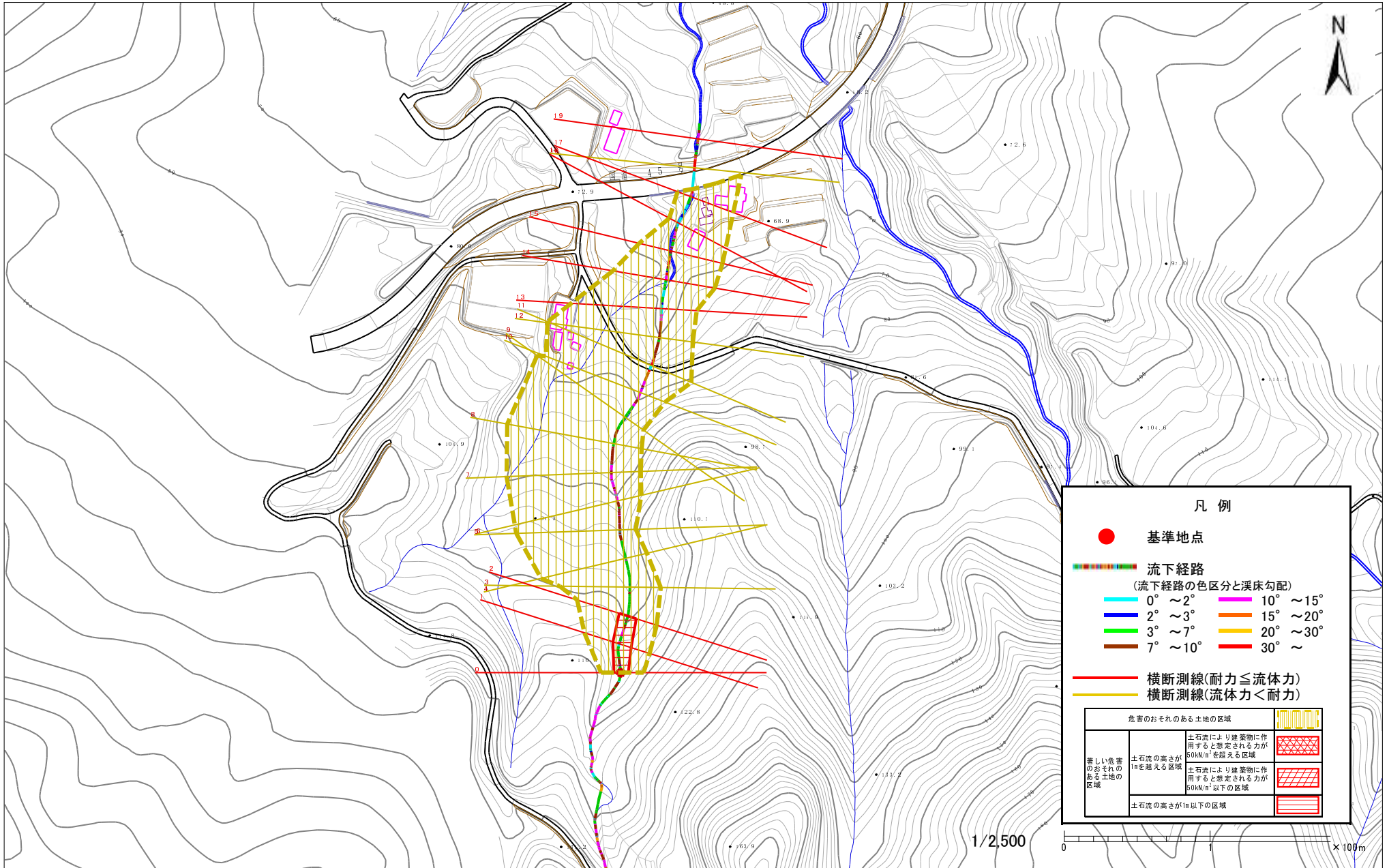
自然現象の種類	土石流
溪流番号	B159108
水系名	-
河川名	吉浜川
溪流名	横石の沢
所在地	大船渡市三陸町横石
調査機関	大船渡地方振興局



位置図(S=1:200,000)



位置図(S=1:25,000)



様式3-1 危険のおそれのある土地等の設定図

土石流区域調書

様式3-2 建築物に作用すると想定される衝撃に関する事項

調査年度 平成15年度

溪流の位置	溪流番号	B159108	溪流名	横石の沢	所在地	大船渡市三陸町横石	
横断測線番号	土石流の高さh(m)	土石流の流体力Fd(kN/m²)	建築物の耐力P2(kN/m2)	横断測線番号	土石流の高さh(m)	土石流の流体力Fd(kN/m²)	建築物の耐力P2(kN/m2)
No.0	0.756629847	20.01559963	9.632601088				
No.1	0.618230082	13.51972186	11.46148542				
No.2	0.633695308	12.74567339	11.2165902				
No.3	0.560926358	9.799423927	12.48872642				
No.4	0.493775351	7.356335049	14.00055916				
No.5	0.49311895	7.091127226	14.01739369				
No.6	0.604828324	9.112473348	11.6840166				
No.7	0.49264469	7.125521688	14.0295851				
No.8	0.491877883	7.14775548	14.049347				
No.9	0.496601165	6.891592344	13.92859982				
No.10	0.588724332	8.951989459	11.96504747				
No.11	0.495605766	6.969541333	13.95385307				
No.12	0.613054546	10.91380227	11.54625035				
No.13	0.716896633	13.73212061	10.08375412				
No.14	0.644091409	11.45016894	11.0586958				
No.15	0.768921226	14.90039628	9.50273759				
No.16	0.860097631	16.98142998	8.658796989				
No.17	0.769181055	12.98378934	9.50003851				
No.18	0.516022257	5.632946736	13.45558645				
No.19	0.738021231	11.65413066	9.837682263				