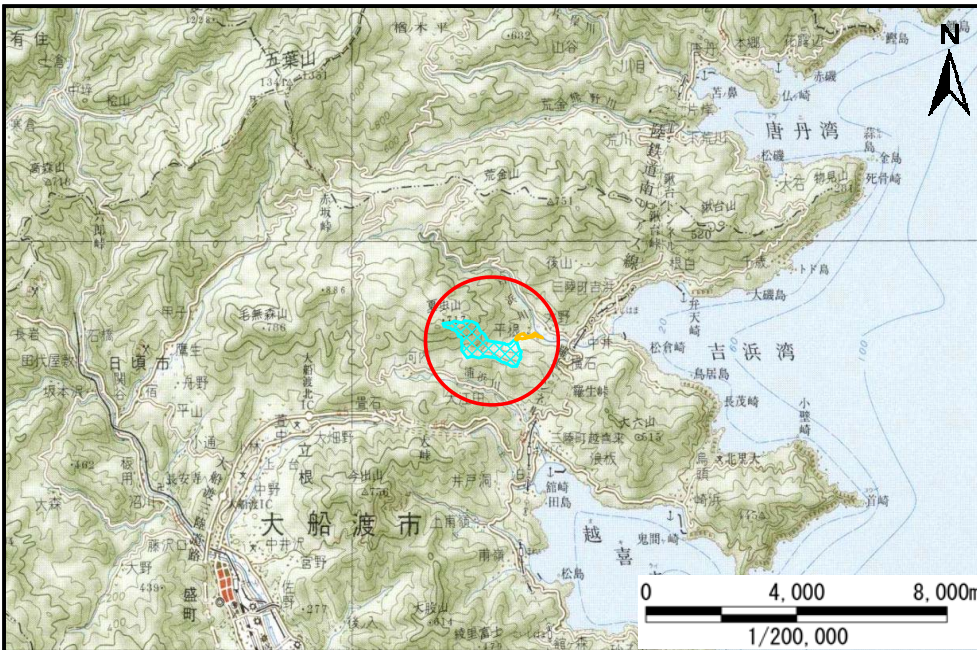


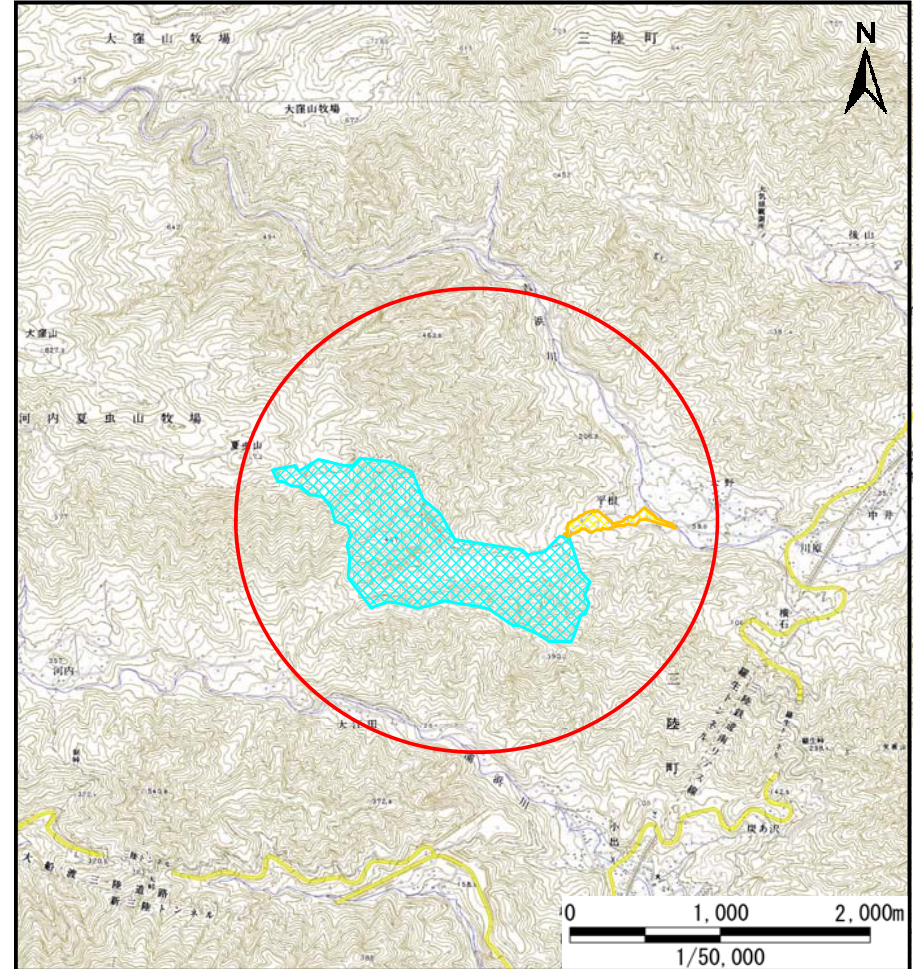
# 土砂災害防止に関する基礎調査(土石流)

表紙 位置位置図

自然現象の種類	土石流
溪流番号	B159107-2
水系名	吉浜川
河川名	吉浜川
溪流名	平根の沢
所在地	岩手県大船渡市三陸町吉浜字平根
調査機関	沿岸広域振興局土木部大船渡土木センター



位置図(S=1/200,000)



概況図(S=1/50,000)

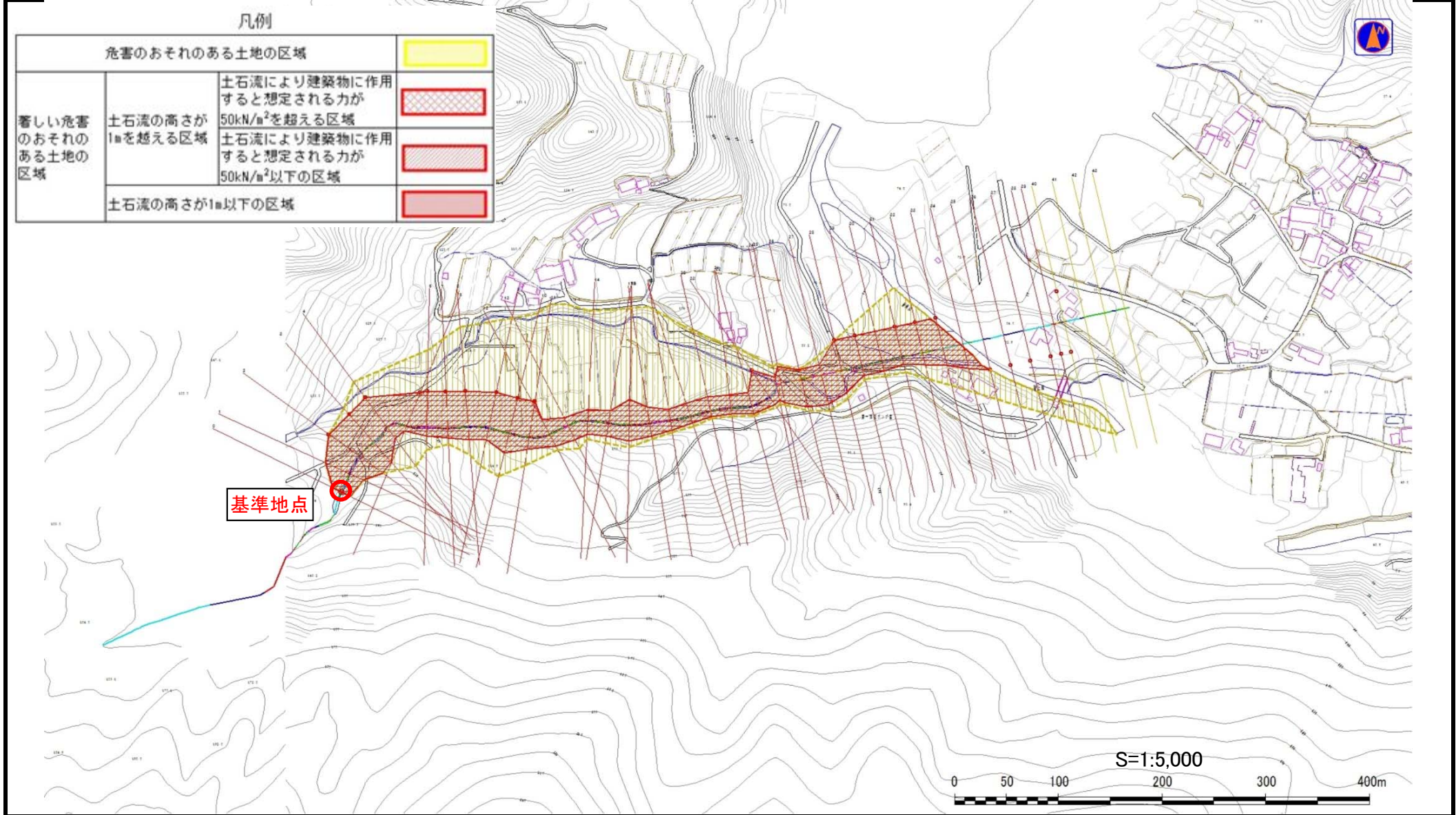


# 土石流区域調査

様式3-1 危害のおそれのある土地、著しい危害のおそれのある土地の設定図

調査年度	平成27年度
所在地	岩手県大船渡市三陸町吉浜字平根

溪流の位置	溪流番号	B159107-2	溪流名	平根の沢	所在地	岩手県大船渡市三陸町吉浜字平根
-------	------	-----------	-----	------	-----	-----------------

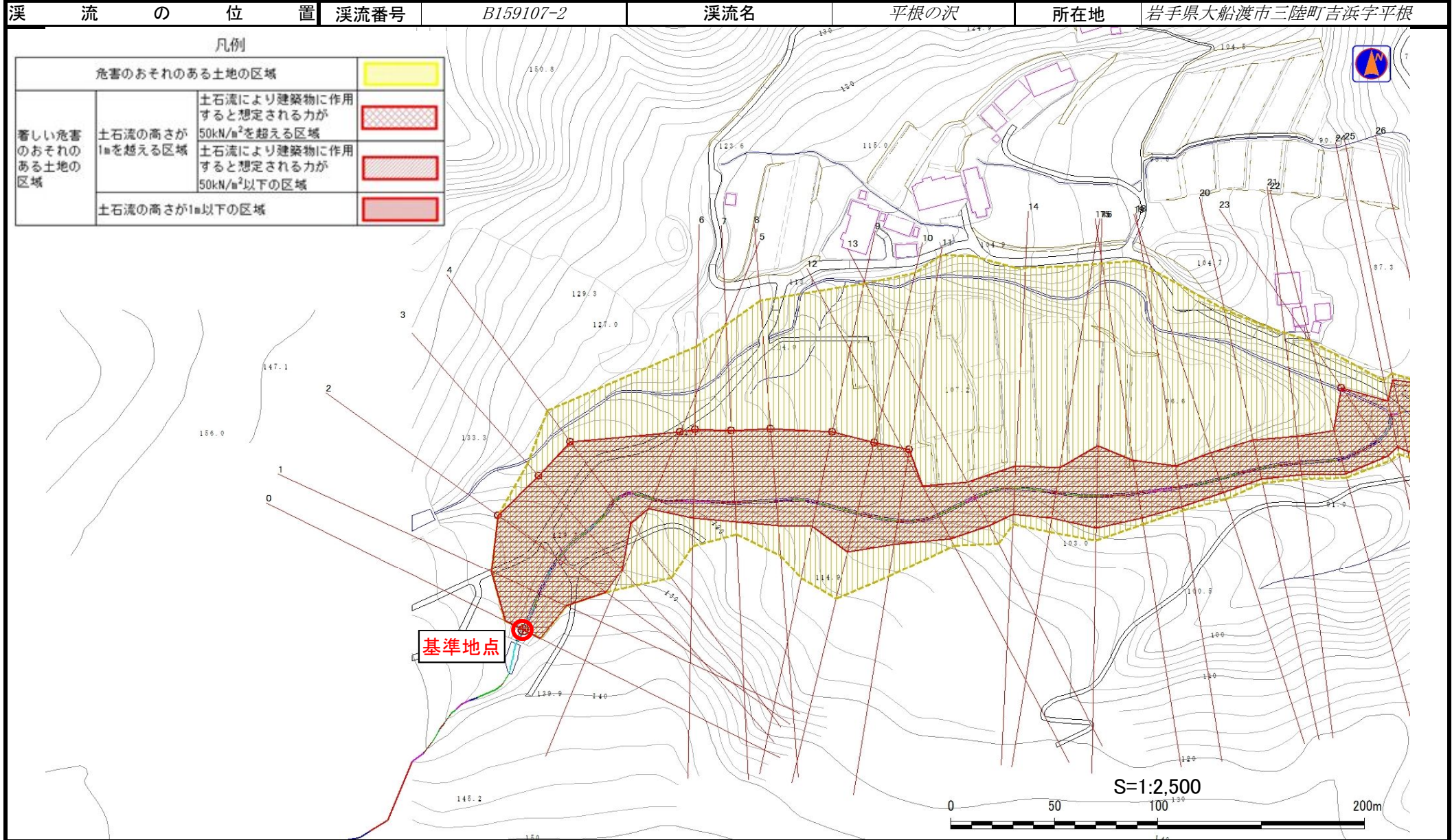




# 土石流区域調査書

様式3-1 危害のおそれのある土地、著しい危害のおそれのある土地の設定図

調査年度	平成27年度
所在地	岩手県大船渡市三陸町吉浜字平根

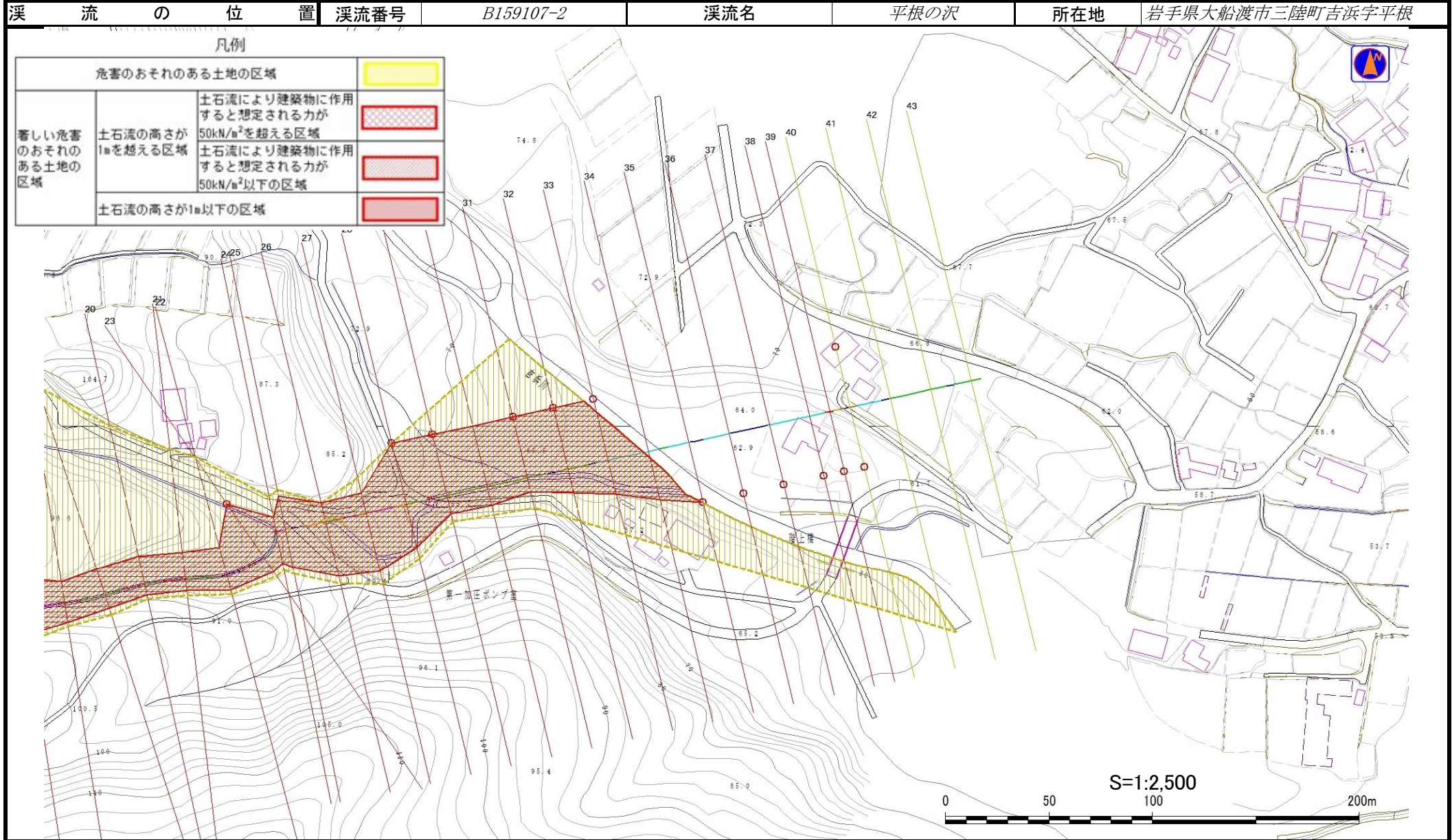




# 土石流区域調査

様式3-1 危害のおそれのある土地、著しい危害のおそれのある土地の設定図

調査年度	平成27年度
所在地	岩手県大船渡市三陸町吉浜字平根



## 土石流区域調査

様式3-2 建築物に作用すると想定される衝撃に関する事項

調査年度 平成27年度

溪流の位置	溪流番号	B159107-2	溪流名	平根の沢	所在地	岩手県大船渡市三陸町吉浜字平根	
横断測線番号	土石流の高さh(m)	土石流の流体力Fd(kN/m <sup>2</sup> )	建築物の耐力P2(kN/m <sup>2</sup> )	横断測線番号	土石流の高さh(m)	土石流の流体力Fd(kN/m <sup>2</sup> )	建築物の耐力P2(kN/m <sup>2</sup> )
No.0	2.45	78.70	4.57	No.27	1.46	23.86	5.83
No.1	1.55	43.80	5.61	No.28	1.09	17.78	7.13
No.2	1.08	27.22	7.20	No.29	1.11	17.35	7.06
No.3	1.07	27.82	7.26	No.30	1.45	23.92	5.84
No.4	1.01	31.04	7.57	No.31	1.14	16.42	6.92
No.5	1.07	23.44	7.25	No.32	1.17	15.68	6.80
No.6	1.06	17.43	7.31	No.33	1.18	15.05	6.75
No.7	1.05	17.86	7.38	No.34	1.38	16.60	6.06
No.8	1.05	17.61	7.34	No.35	1.16	15.12	6.84
No.9	1.06	17.43	7.31	No.36	1.25	11.54	6.47
No.10	1.07	14.88	7.26	No.37	1.26	11.10	6.43
No.11	1.05	15.32	7.34	No.38	1.40	7.63	5.98
No.12	1.75	33.09	5.22	No.39	1.54	5.91	5.64
No.13	1.96	39.75	4.94	No.40	2.83	1.56	4.50
No.14	1.93	40.19	4.97	No.41	0.00	0.00	0.00
No.15	1.89	37.87	5.02	No.42	0.00	0.00	0.00
No.16	1.44	24.88	5.87	No.43	0.00	0.00	0.00
No.17	1.79	32.12	5.17				
No.18	2.17	44.81	4.73				
No.19	2.14	46.02	4.76				
No.20	2.16	48.04	4.74				
No.21	2.18	49.58	4.73				
No.22	2.03	43.38	4.86				
No.23	1.10	18.37	7.12				
No.24	2.05	38.66	4.84				
No.25	1.62	23.83	5.46				
No.26	1.51	25.58	5.69				