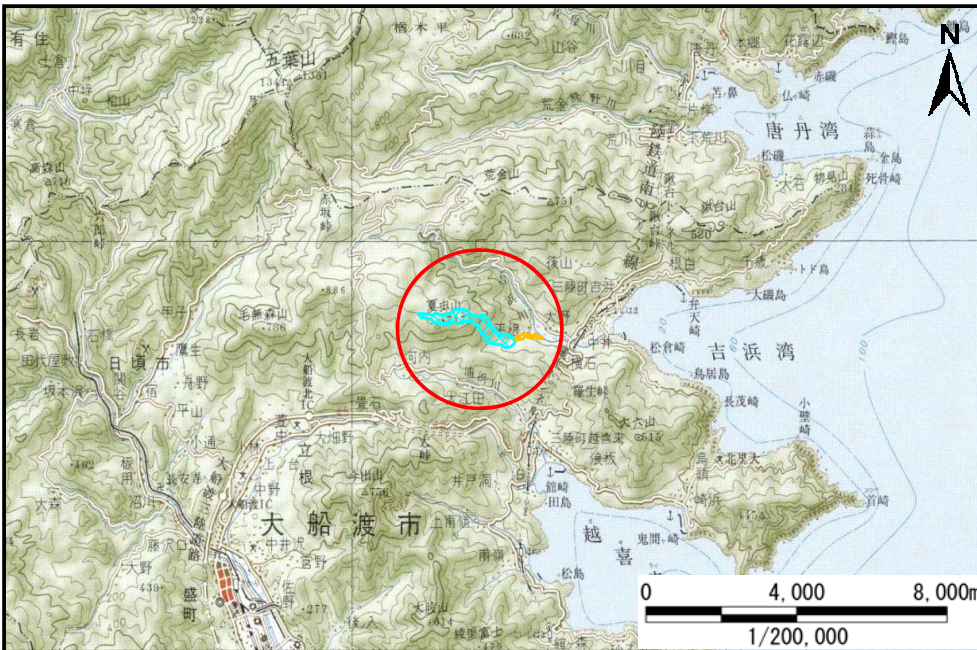


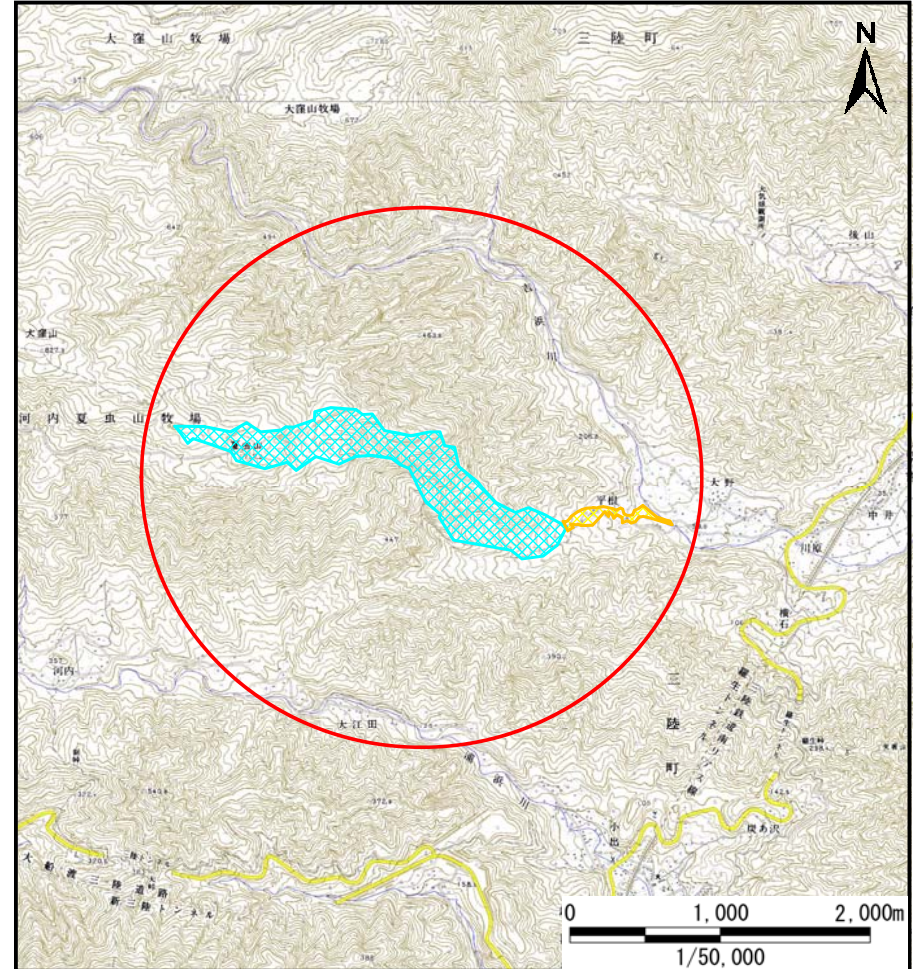
土砂災害防止に関する基礎調査(土石流)

表紙 位置位置図

自然現象の種類	土石流
溪流番号	B159107-1
水系名	吉浜川
河川名	吉浜川
溪流名	平根の沢
所在地	岩手県大船渡市三陸町吉浜字平根
調査機関	沿岸広域振興局土木部大船渡土木センター



位置図(S=1/200,000)

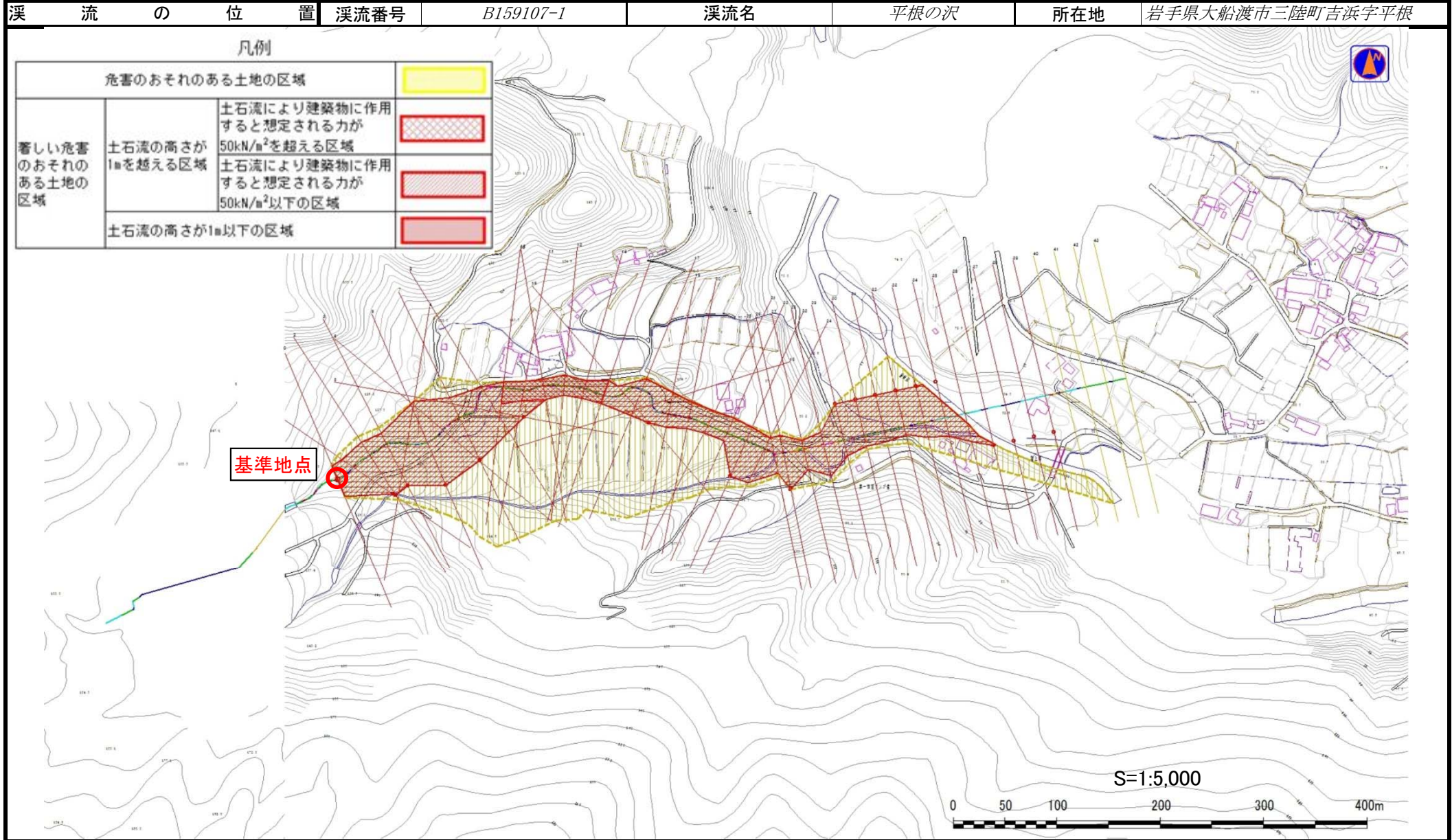


概況図(S=1/50,000)

土石流区域調査

様式3-1 危害のおそれのある土地、著しい危害のおそれのある土地の設定図

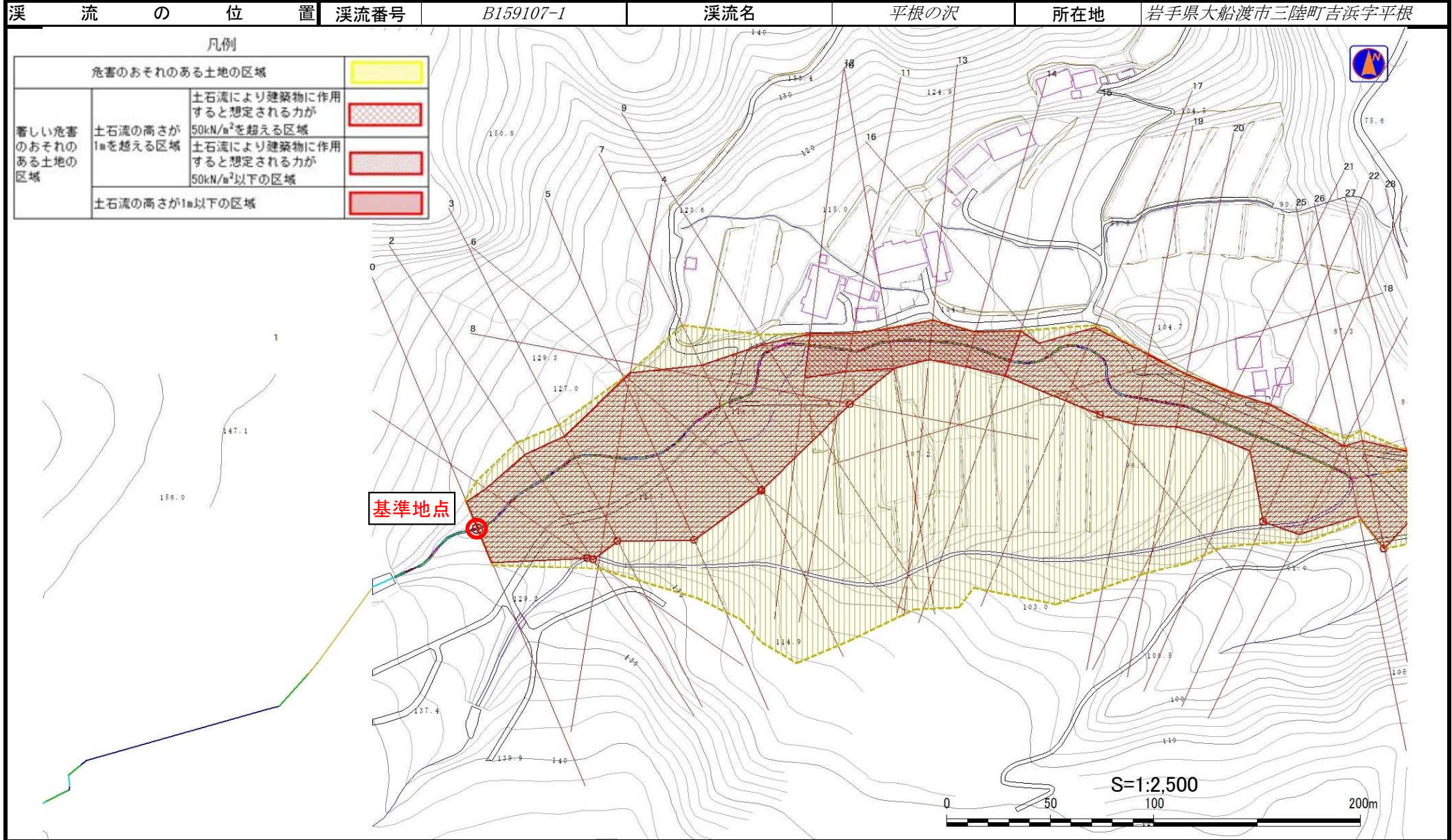
調査年度	平成27年度
所在地	岩手県大船渡市三陸町吉浜字平根



土石流区域調査

様式3-1 危害のおそれのある土地、著しい危害のおそれのある土地の設定図

調査年度	平成27年度
所在地	岩手県大船渡市三陸町吉浜字平根

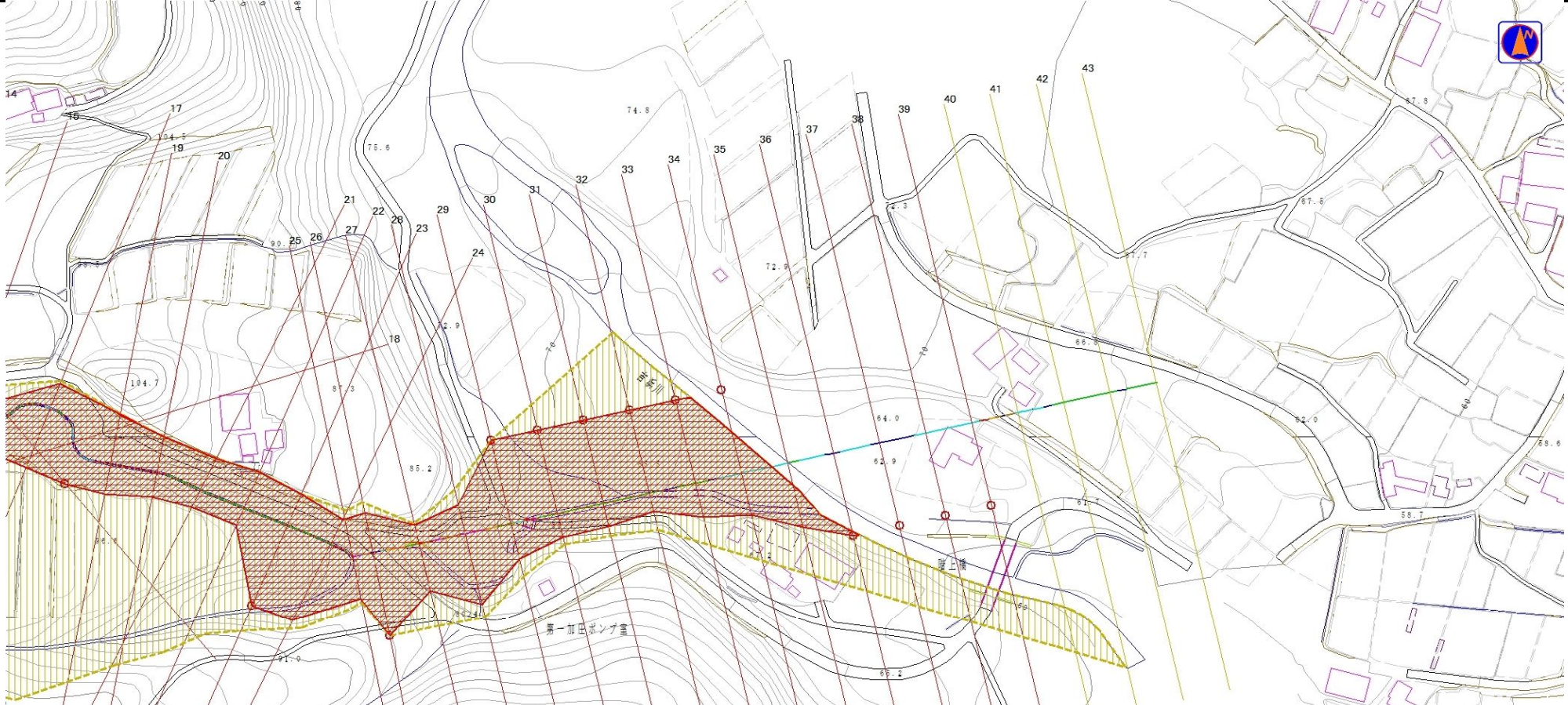


土石流区域調査

様式3-1 危害のおそれのある土地、著しい危害のおそれのある土地の設定図

調査年度	平成27年度
所在地	岩手県大船渡市三陸町吉浜字平根

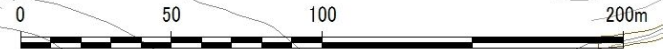
溪流の位置	溪流番号	B159107-1	溪流名	平根の沢	所在地	岩手県大船渡市三陸町吉浜字平根
-------	------	-----------	-----	------	-----	-----------------



凡例

危害のおそれのある土地の区域		
著しい危害のおそれのある土地の区域	土石流の高さが1mを越える区域	
	土石流の高さが1m以下の区域	
	土石流の高さが1m以下の区域	

S=1:2,500



土石流区域調査

様式3-2 建築物に作用すると想定される衝撃に関する事項

調査年度 平成27年度

溪流の位置	溪流番号	B159107-1	溪流名	平根の沢	所在地	岩手県大船渡市三陸町吉浜字平根	
横断測線番号	土石流の高さh(m)	土石流の流体力Fd(kN/m ²)	建築物の耐力P2(kN/m ²)	横断測線番号	土石流の高さh(m)	土石流の流体力Fd(kN/m ²)	建築物の耐力P2(kN/m ²)
No.0	2.32	80.57	4.63	No.27	2.27	35.78	4.66
No.1	1.24	34.96	6.51	No.28	1.76	26.32	5.21
No.2	1.24	35.06	6.51	No.29	1.23	19.25	6.54
No.3	1.22	35.89	6.57	No.30	1.21	19.87	6.62
No.4	1.52	48.22	5.68	No.31	1.23	19.12	6.53
No.5	1.22	36.33	6.60	No.32	1.25	18.68	6.47
No.6	1.19	25.75	6.71	No.33	1.26	18.32	6.43
No.7	1.19	16.37	6.68	No.34	1.28	17.73	6.35
No.8	1.21	14.92	6.63	No.35	1.61	22.07	5.47
No.9	2.11	32.22	4.78	No.36	1.29	17.58	6.34
No.10	2.78	49.24	4.50	No.37	1.44	13.74	5.86
No.11	2.96	56.45	4.50	No.38	1.48	12.47	5.78
No.12	2.86	56.73	4.50	No.39	1.63	8.94	5.43
No.13	2.88	57.57	4.50	No.40	0.00	0.00	0.00
No.14	3.02	62.78	4.50	No.41	0.00	0.00	0.00
No.15	2.54	50.97	4.54	No.42	0.00	0.00	0.00
No.16	1.26	20.10	6.44	No.43	0.00	0.00	0.00
No.17	2.06	40.67	4.83				
No.18	1.99	31.90	4.91				
No.19	2.17	32.37	4.73				
No.20	2.54	39.97	4.53				
No.21	2.74	45.42	4.50				
No.22	2.65	42.94	4.51				
No.23	1.36	17.07	6.10				
No.24	1.78	24.28	5.18				
No.25	2.13	31.94	4.77				
No.26	1.43	14.16	5.89				