

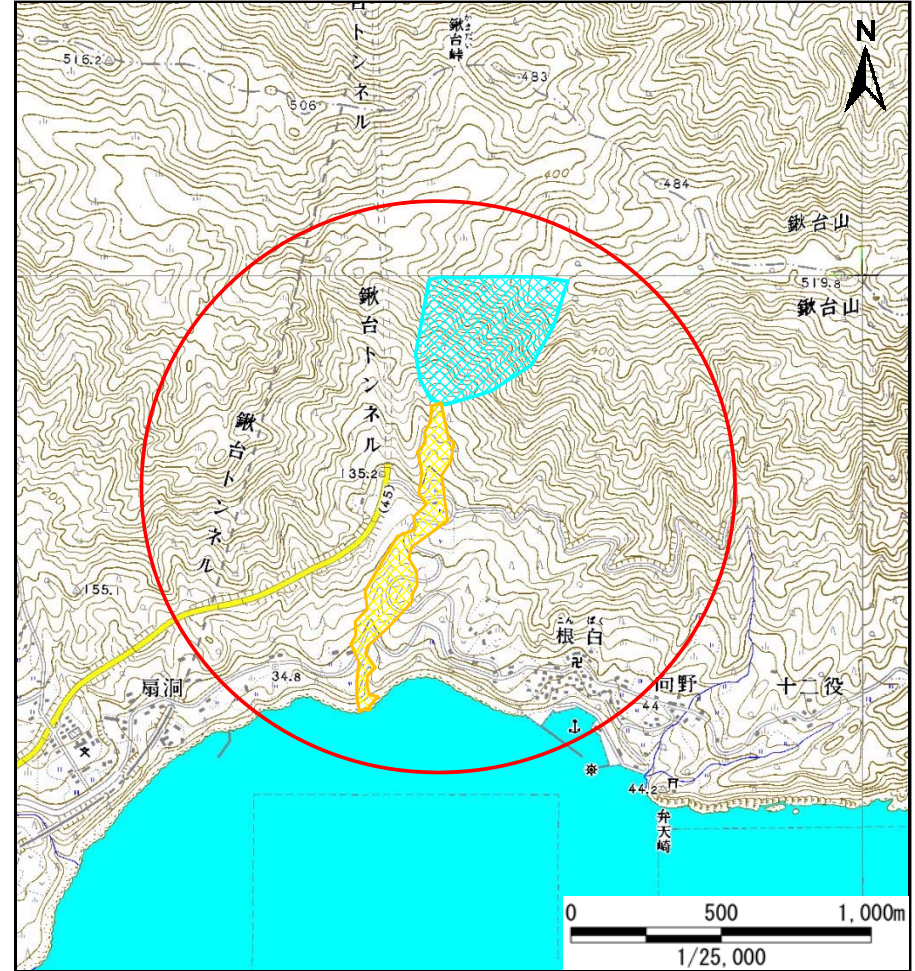
土砂災害防止に関する基礎調査(土石流)

表紙 位置位置図

自然現象の種類	土石流
溪流番号	B159102
水系名	
河川名	轟川
溪流名	根白の沢(2)
所在地	岩手県大船渡市三陸町吉浜字根白
調査機関	沿岸広域振興局土木部大船渡土木センター



位置図(S=1/200,000)

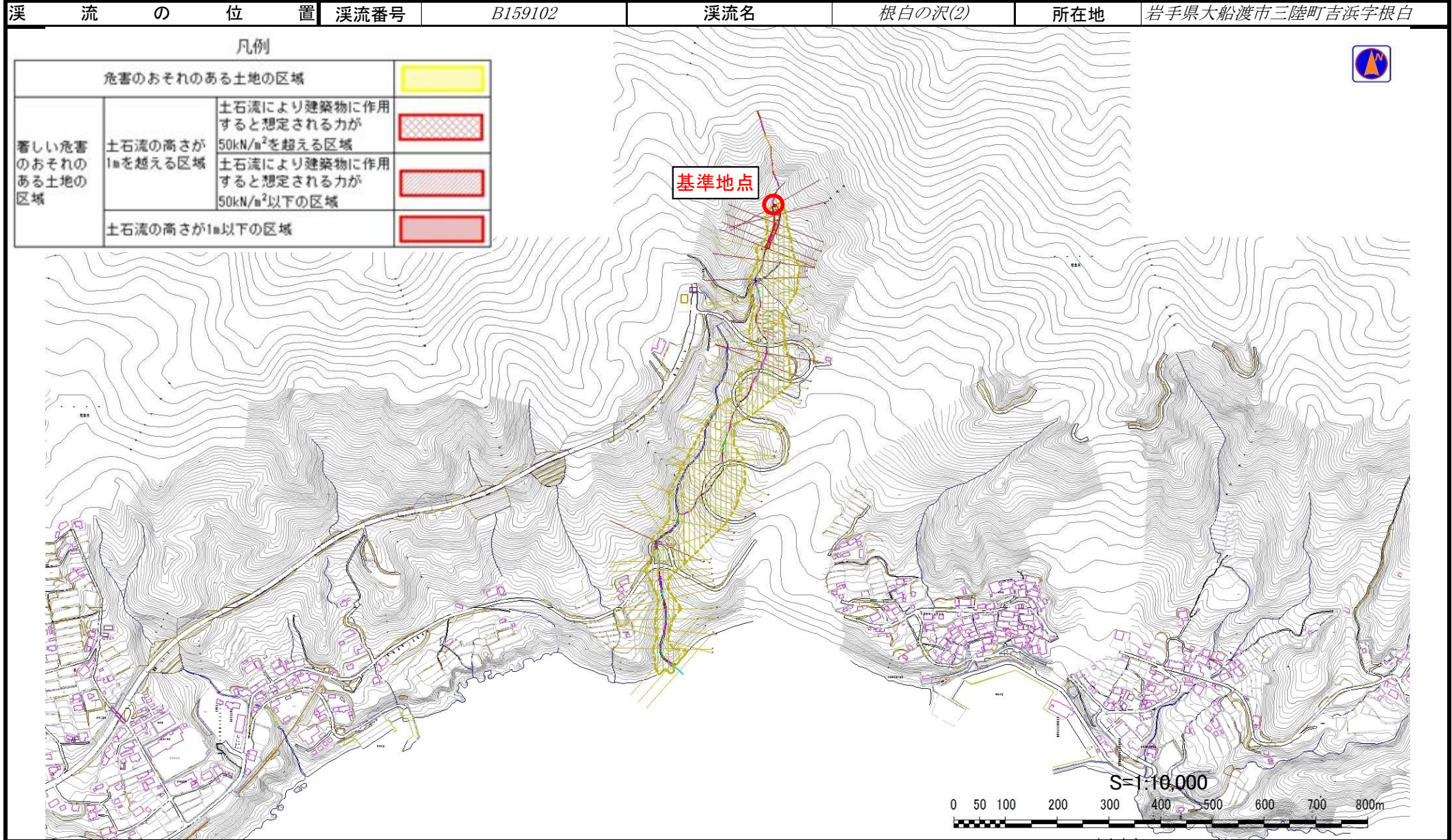


概況図(S=1/25,000)

土石流区域調査

様式3-1 危害のおそれのある土地、著しい危害のおそれのある土地の設定図

調査年度	平成27年度
所在地	岩手県大船渡市三陸町吉浜字根白

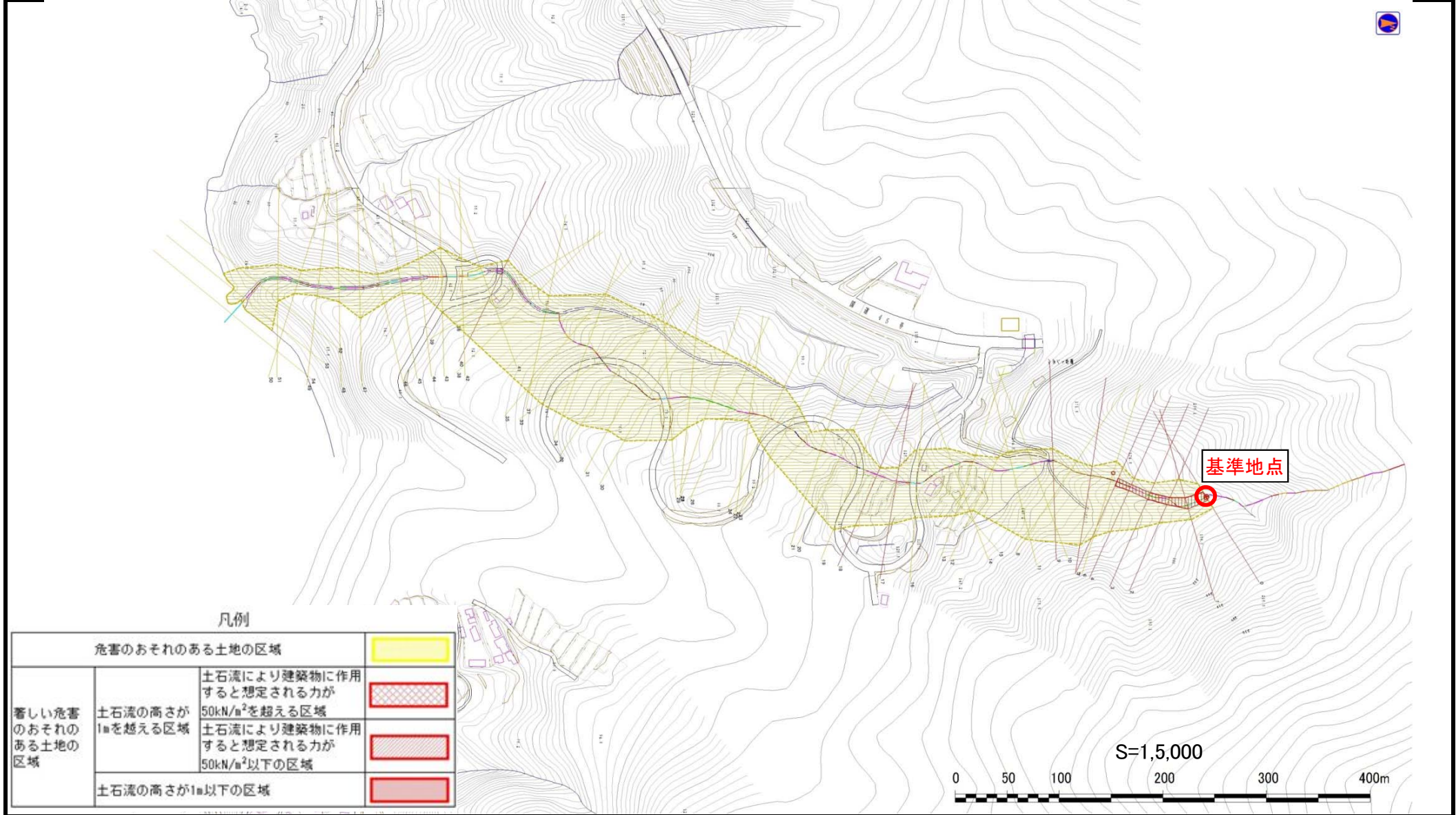


土石流区域調査

様式3-1 危害のおそれのある土地、著しい危害のおそれのある土地の設定図

調査年度	平成27年度
所在地	岩手県大船渡市三陸町吉浜字根白

溪流の位置	溪流番号	B159102	溪流名	根白の沢(2)	所在地	岩手県大船渡市三陸町吉浜字根白
-------	------	---------	-----	---------	-----	-----------------



凡例

危害のおそれのある土地の区域		
著しい危害のおそれのある土地の区域	土石流の高さが1mを超える区域	
	土石流の高さが1m以下の区域	
	土石流により建築物に作用すると想定される力が50kN/m ² を超える区域	
	土石流により建築物に作用すると想定される力が50kN/m ² 以下の区域	

土石流区域調査

様式3-1 危害のおそれのある土地、著しい危害のおそれのある土地の設定図

調査年度 平成27年度

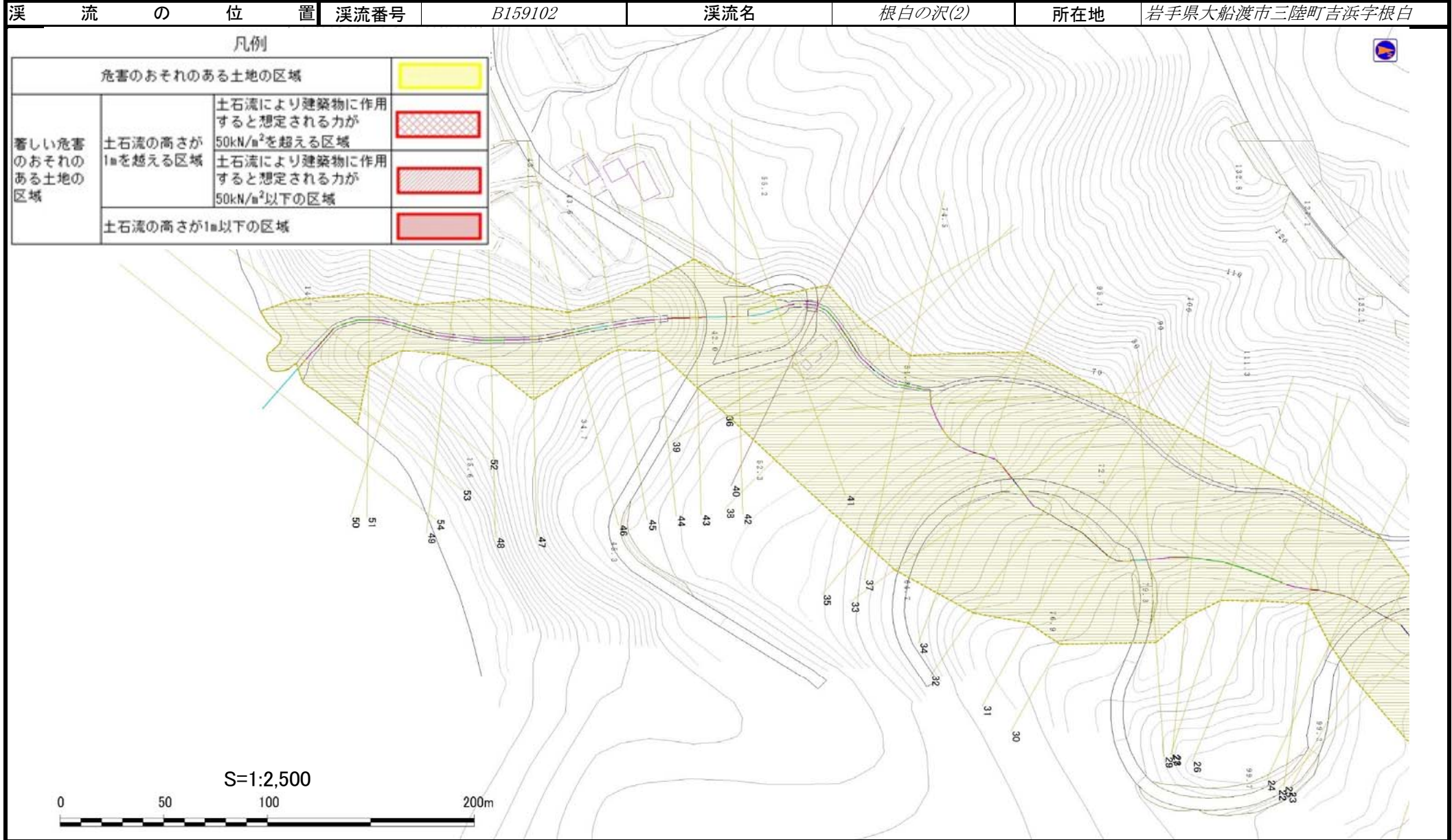
溪流の位置 溪流番号 B159102 溪流名 根白の沢(2) 所在地 岩手県大船渡市三陸町吉浜字根白



土石流区域調査

様式3-1 危害のおそれのある土地、著しい危害のおそれのある土地の設定図

調査年度	平成27年度
所在地	岩手県大船渡市三陸町吉浜字根白



土石流区域調査

様式3-2 建築物に作用すると想定される衝撃に関する事項

調査年度 平成27年度

溪流の位置	溪流番号	B159102	溪流名	根白の沢(2)	所在地		
						岩手県大船渡市三陸町吉浜字根白	
横断測線番号	土石流の高さh(m)	土石流の流体力Fd(kN/m ²)	建築物の耐力P2(kN/m ²)	横断測線番号	土石流の高さh(m)	土石流の流体力Fd(kN/m ²)	建築物の耐力P2(kN/m ²)
No.0	0.90	50.59	8.28	No.27	0.46	9.74	14.78
No.1	0.68	29.13	10.52	No.28	0.46	9.09	14.89
No.2	0.77	33.57	9.40	No.29	0.35	6.67	18.74
No.3	0.68	25.59	10.54	No.30	0.41	7.39	16.32
No.4	0.62	20.21	11.40	No.31	0.44	7.78	15.34
No.5	0.50	14.00	13.84	No.32	0.39	6.48	17.09
No.6	0.36	8.74	18.65	No.33	0.34	5.74	19.69
No.7	0.55	14.66	12.63	No.34	0.45	8.81	15.21
No.8	0.53	12.91	13.12	No.35	0.40	7.01	16.74
No.9	0.57	15.00	12.16	No.36	0.33	5.78	19.74
No.10	0.35	7.65	19.19	No.37	0.44	8.53	15.52
No.11	0.34	7.01	19.35	No.38	0.45	9.02	14.93
No.12	0.33	7.31	19.74	No.39	0.55	12.06	12.66
No.13	0.33	7.46	19.93	No.40	0.60	13.24	11.76
No.14	0.33	7.37	19.81	No.41	0.39	7.98	17.29
No.15	0.33	7.41	19.86	No.42	0.35	5.43	19.18
No.16	0.34	7.26	19.67	No.43	0.34	5.63	19.51
No.17	0.54	13.80	12.77	No.44	0.34	5.64	19.52
No.18	0.68	17.42	10.53	No.45	0.45	8.12	14.95
No.19	0.35	5.96	19.20	No.46	0.44	6.60	15.44
No.20	0.54	12.01	12.77	No.47	0.35	4.88	18.99
No.21	0.39	8.44	17.06	No.48	0.34	5.12	19.41
No.22	0.33	6.62	20.17	No.49	0.34	5.13	19.45
No.23	0.34	5.26	19.50	No.50	0.47	7.96	14.55
No.24	0.52	10.81	13.16	No.51	0.41	6.33	16.41
No.25	0.52	11.58	13.27	No.52	0.32	5.71	20.44
No.26	0.37	8.08	17.87	No.53	0.31	6.03	20.97

土石流区域調書

様式3-2 建築物に作用すると想定される衝撃に関する事項

調査年度 平成27年度

渓流の位置	渓流番号	B159102	渓流名	根白の沢(2)	所在地	岩手県大船渡市三陸町吉浜字根白
-------	------	---------	-----	---------	-----	-----------------

横断測線番号	土石流の高さh(m)	土石流の流体力Fd(kN/m ²)	建築物の耐力P2(kN/m2)	横断測線番号	土石流の高さh(m)	土石流の流体力Fd(kN/m ²)	建築物の耐力P2(kN/m2)
No.54	0.34	5.19	19.54				