

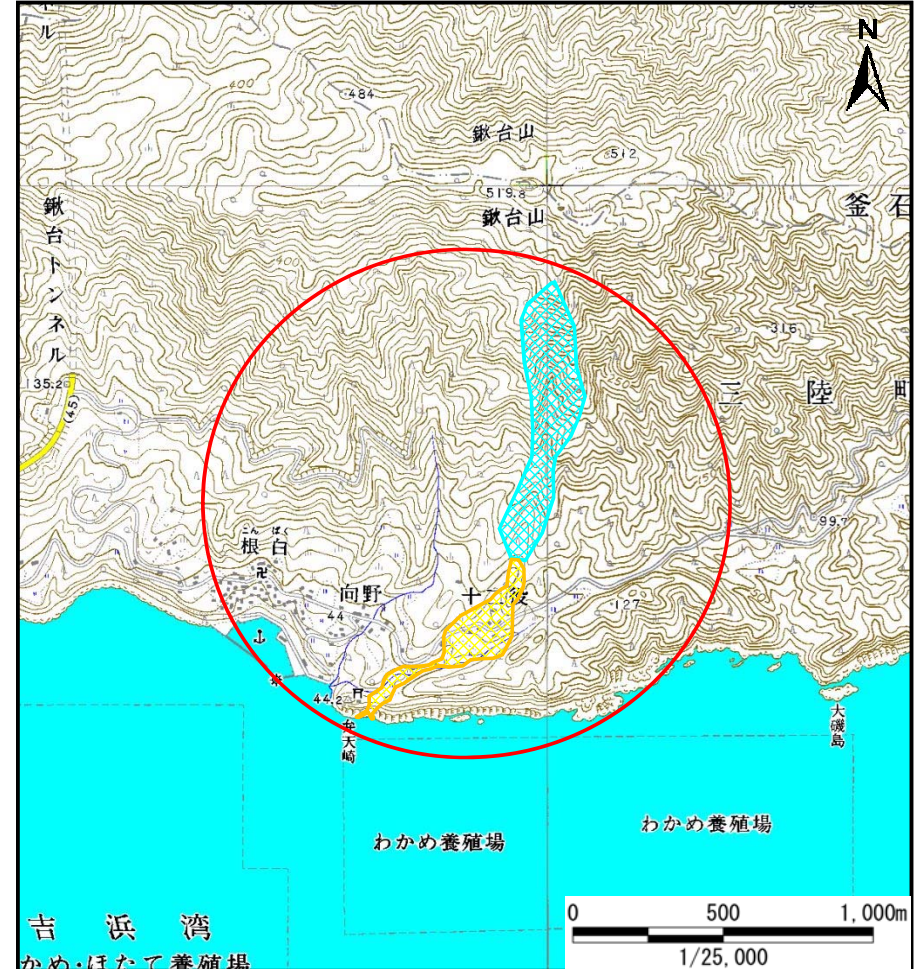
土砂災害防止に関する基礎調査(土石流)

表紙 位置,位置図

自然現象の種類	土石流
溪流番号	B159101
水系名	
河川名	
溪流名	十二役の沢
所在地	岩手県大船渡市三陸町吉浜字十二役
調査機関	沿岸広域振興局土木部大船渡土木センター



位置図(S=1/200,000)



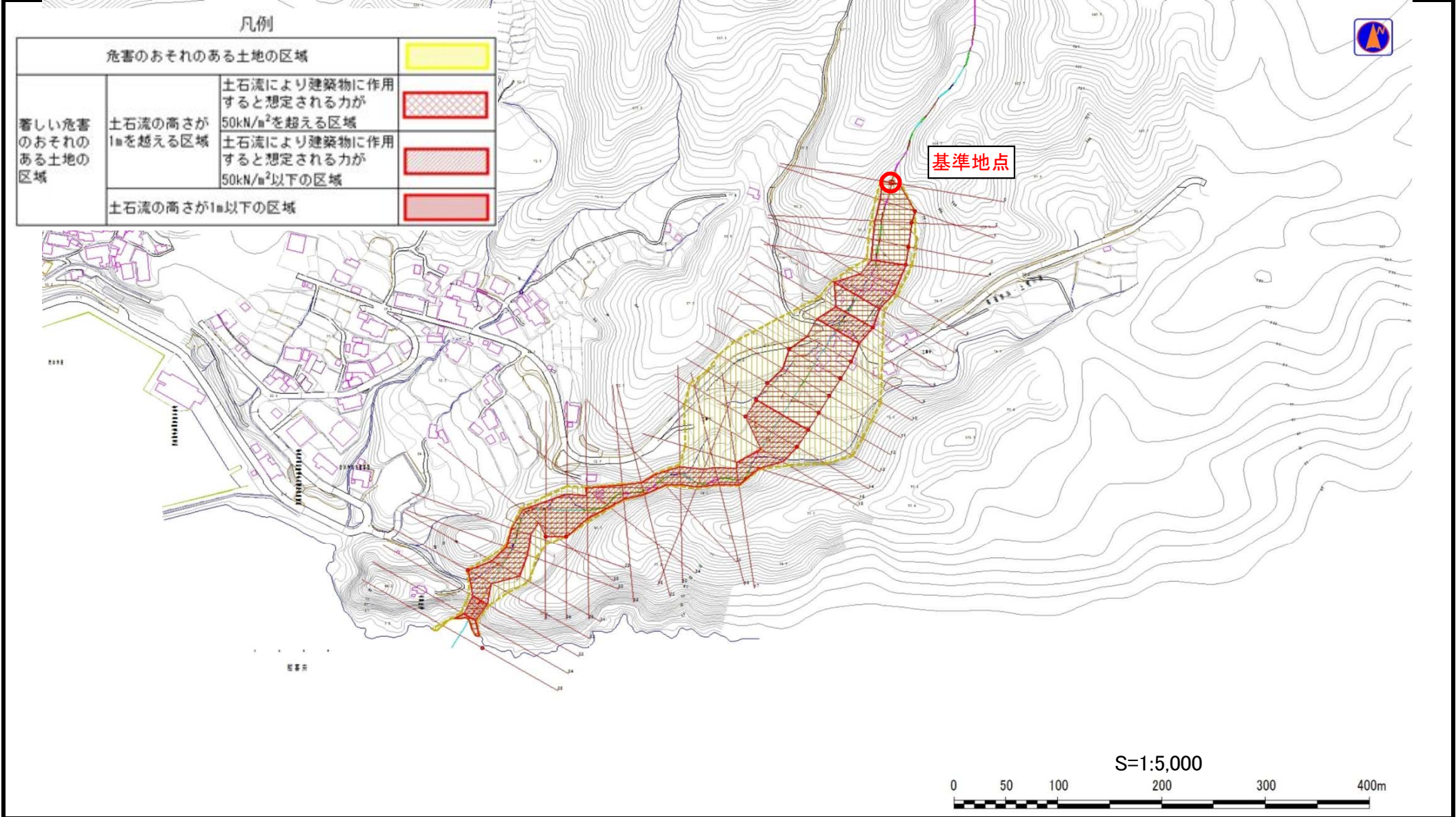
概況図(S=1/25,000)

土石流区域調査

様式3-1 危害のおそれのある土地、著しい危害のおそれのある土地の設定図

調査年度	平成27年度
所在地	岩手県大船渡市三陸町吉浜字十二役

溪流の位置	溪流番号	B159101	溪流名	十二役の沢	所在地	岩手県大船渡市三陸町吉浜字十二役
-------	------	---------	-----	-------	-----	------------------

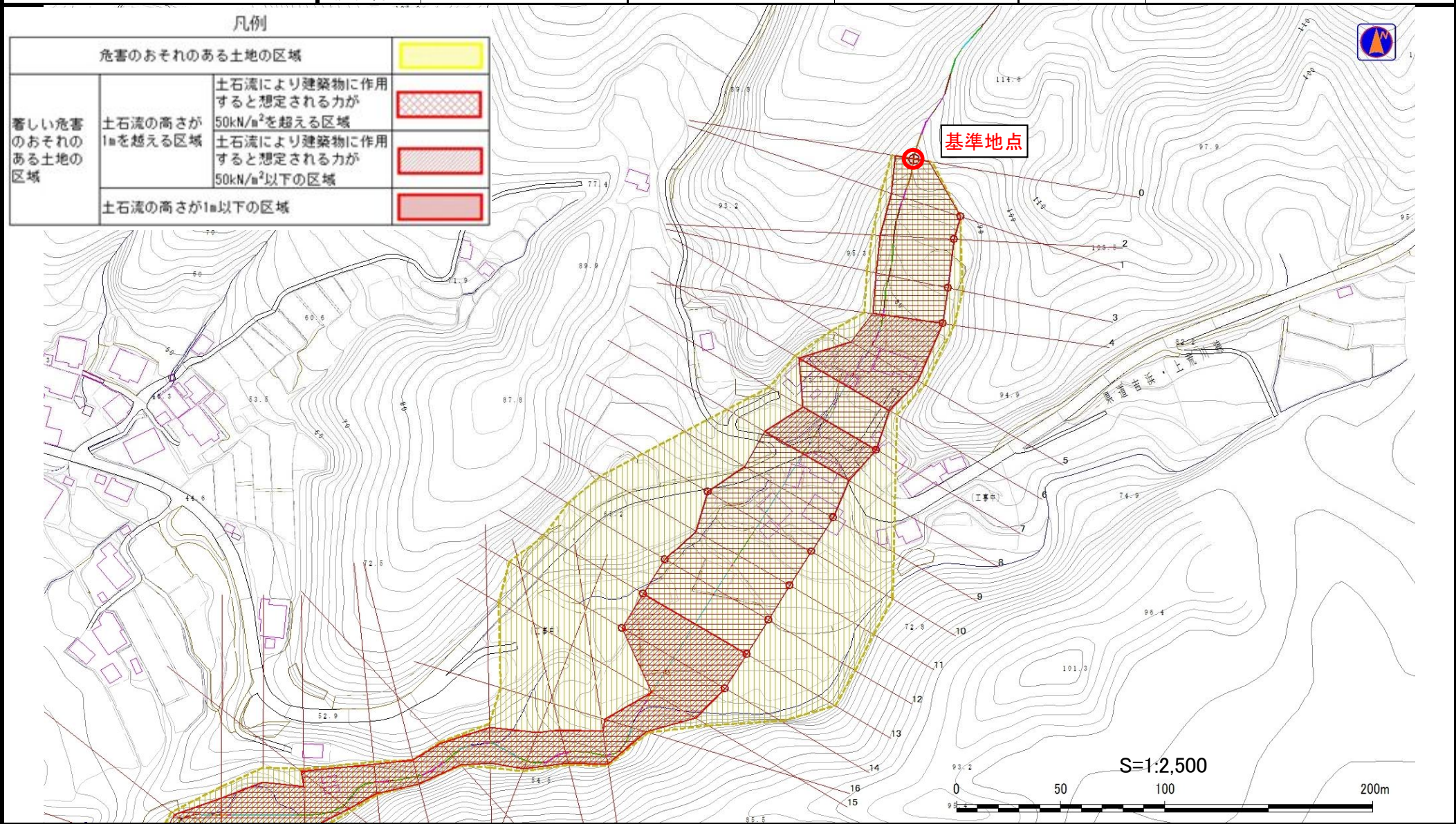


土石流区域調査書

様式3-1 危害のおそれのある土地、著しい危害のおそれのある土地の設定図

調査年度	平成27年度
所在地	岩手県大船渡市三陸町吉浜字十二役

溪流の位置	溪流番号	B159101	溪流名	十二役の沢
-------	------	---------	-----	-------

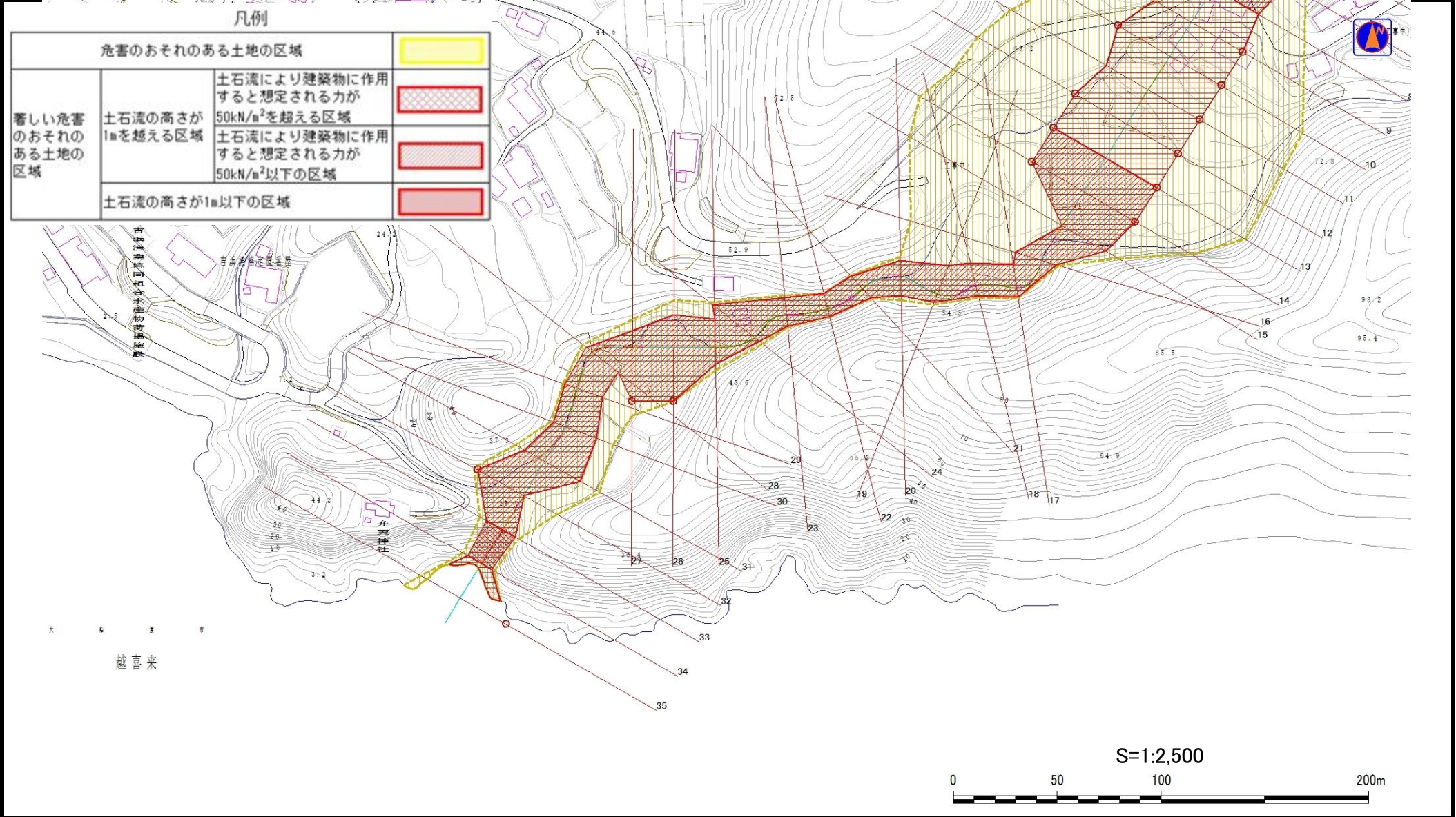


土石流区域調査

様式3-1 危害のおそれのある土地、著しい危害のおそれのある土地の設定図

調査年度	平成27年度
所在地	岩手県大船渡市三陸町吉浜字十二役

溪流の位置	溪流番号	B159101	溪流名	十二役の沢	所在地	岩手県大船渡市三陸町吉浜字十二役
-------	------	---------	-----	-------	-----	------------------



土石流区域調査

様式3-2 建築物に作用すると想定される衝撃に関する事項

調査年度	平成27年度
所在地	岩手県大船渡市三陸町吉浜字十二役

溪流の位置	溪流番号	B159101	溪流名	十二役の沢	所在地	調査年度	平成27年度
横断測線番号	土石流の高さh(m)	土石流の流体力Fd(kN/m ²)	建築物の耐力P2(kN/m ²)	横断測線番号	土石流の高さh(m)	土石流の流体力Fd(kN/m ²)	建築物の耐力P2(kN/m ²)
No.0	2.14	52.45	4.76	No.27	1.06	13.72	7.29
No.1	0.98	19.86	7.73	No.28	1.87	32.51	5.05
No.2	0.98	20.08	7.77	No.29	1.94	31.42	4.96
No.3	0.98	19.99	7.75	No.30	1.79	28.65	5.16
No.4	0.96	20.72	7.86	No.31	1.52	18.48	5.68
No.5	1.25	29.60	6.47	No.32	1.16	10.05	6.83
No.6	1.03	23.67	7.47	No.33	2.08	30.61	4.81
No.7	0.94	21.96	8.05	No.34	1.95	53.08	4.95
No.8	1.07	25.33	7.25	No.35	0.87	18.01	8.57
No.9	0.97	20.59	7.84				
No.10	0.99	19.59	7.69				
No.11	1.00	17.15	7.64				
No.12	1.00	15.70	7.63				
No.13	1.00	14.65	7.61				
No.14	1.02	12.87	7.55				
No.15	1.63	27.67	5.43				
No.16	1.80	32.13	5.14				
No.17	2.10	37.26	4.80				
No.18	2.01	38.29	4.88				
No.19	1.81	36.17	5.13				
No.20	1.97	36.48	4.93				
No.21	2.28	41.27	4.66				
No.22	2.48	49.02	4.56				
No.23	2.19	44.88	4.72				
No.24	1.40	26.61	5.98				
No.25	1.68	31.15	5.35				
No.26	1.05	13.92	7.33				