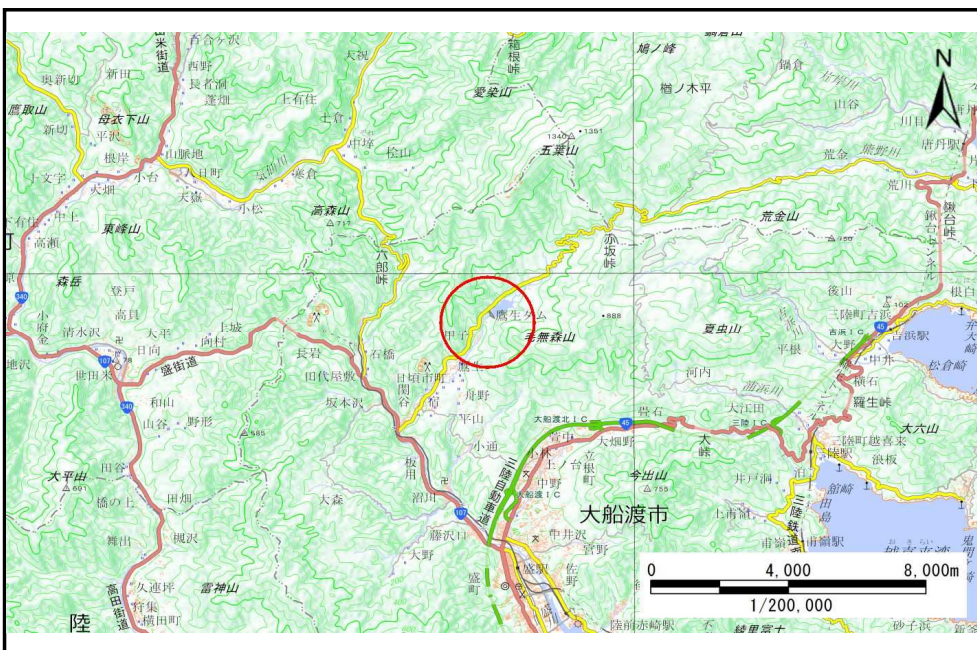


土砂災害防止に関する基礎調査(土石流)

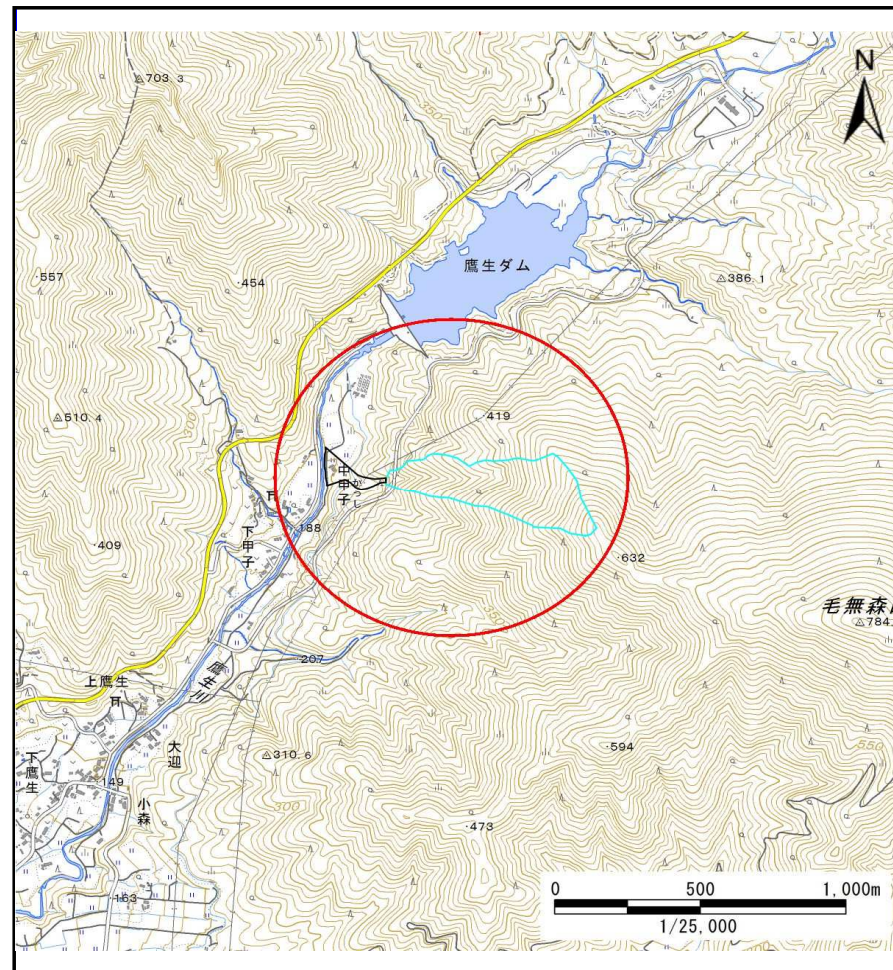
表紙 位置位置図

自然現象の種類	土石流
溪流番号	B158131-2
水系名	盛川
河川名	鷹生川
溪流名	中甲子の沢
所在地	大船渡市日頃市町字中甲子
調査機関	沿岸広域振興局土木部大船渡土木センター



位置図(S=1:200,000)

国土地理院の電子地形図200000『一関』及び電子地形図25000『盛』を掲載



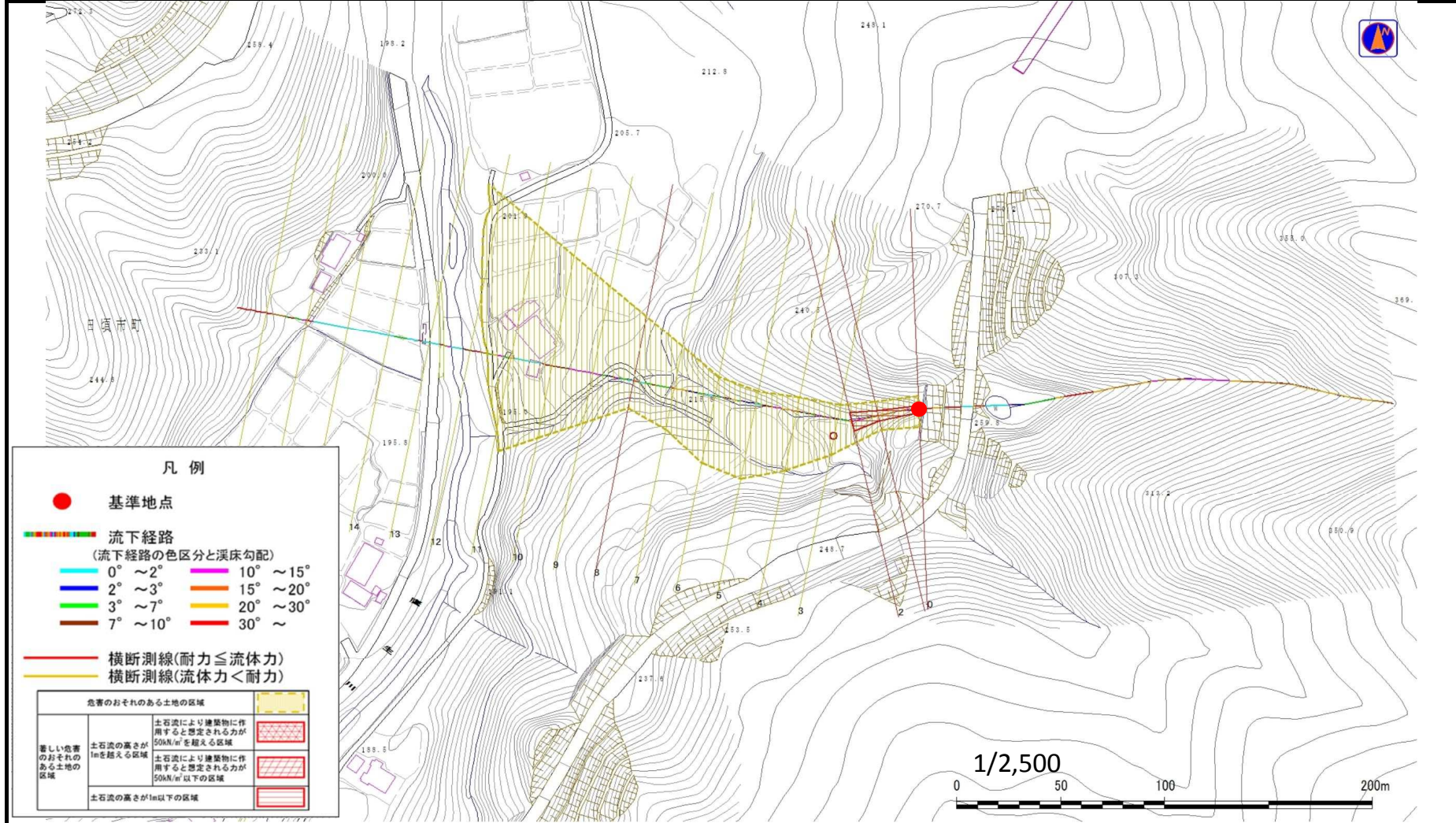
概況図(S=1:25,000)

土石流区域調査

様式3-1 危害のおそれのある土地、著しい危害のおそれのある土地の設定図

調査年度 平成28年度

溪流の位置 溪流番号 B158131-2 溪流名 中甲子の沢 所在地 大船渡市日頃市町字中甲子



土石流区域調書

様式3-2 建築物に作用すると想定される衝撃に関する事項

調査年度	平成28年度
------	--------

溪流の位置	溪流番号	B158131-2	溪流名	中甲子の沢	所在地	大船渡市日頃市町字中甲子
-------	------	-----------	-----	-------	-----	--------------

横断測線番号	土石流の高さh(m)	土石流の流体力Fd(kN/m ²)	建築物の耐力P2(kN/m ²)	横断測線番号	土石流の高さh(m)	土石流の流体力Fd(kN/m ²)	建築物の耐力P2(kN/m ²)
No.0	0.98	62.12	7.76				
No.1	0.78	45.20	9.35				
No.2	0.55	28.32	12.54				
No.3	0.37	16.60	17.81				
No.4	0.38	16.23	17.63				
No.5	0.38	16.19	17.61				
No.6	0.39	15.57	17.29				
No.7	0.34	12.07	19.38				
No.8	0.49	17.24	14.02				
No.9	0.31	9.85	20.90				
No.10	0.30	10.61	21.64				
No.11	0.23	4.77	28.22				
No.12	0.22	4.49	28.77				
No.13	0.20	2.99	31.67				
No.14	0.20	2.26	32.64				
No.15	0.20	1.76	32.68				
No.16	0.20	1.40	32.05				
No.17	0.23	0.72	27.50				