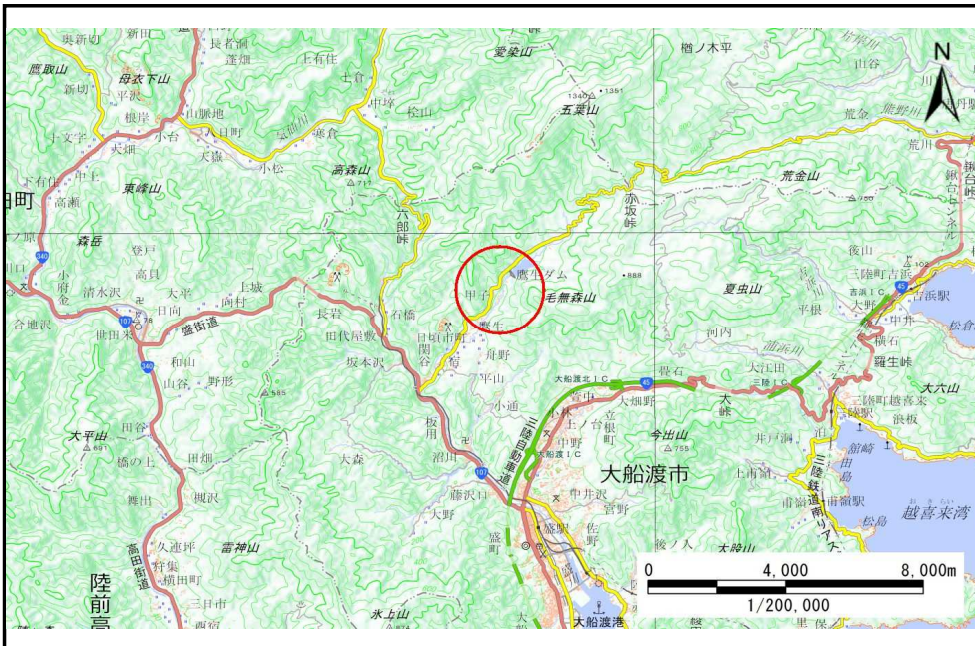


# 土砂災害防止に関する基礎調査(土石流)

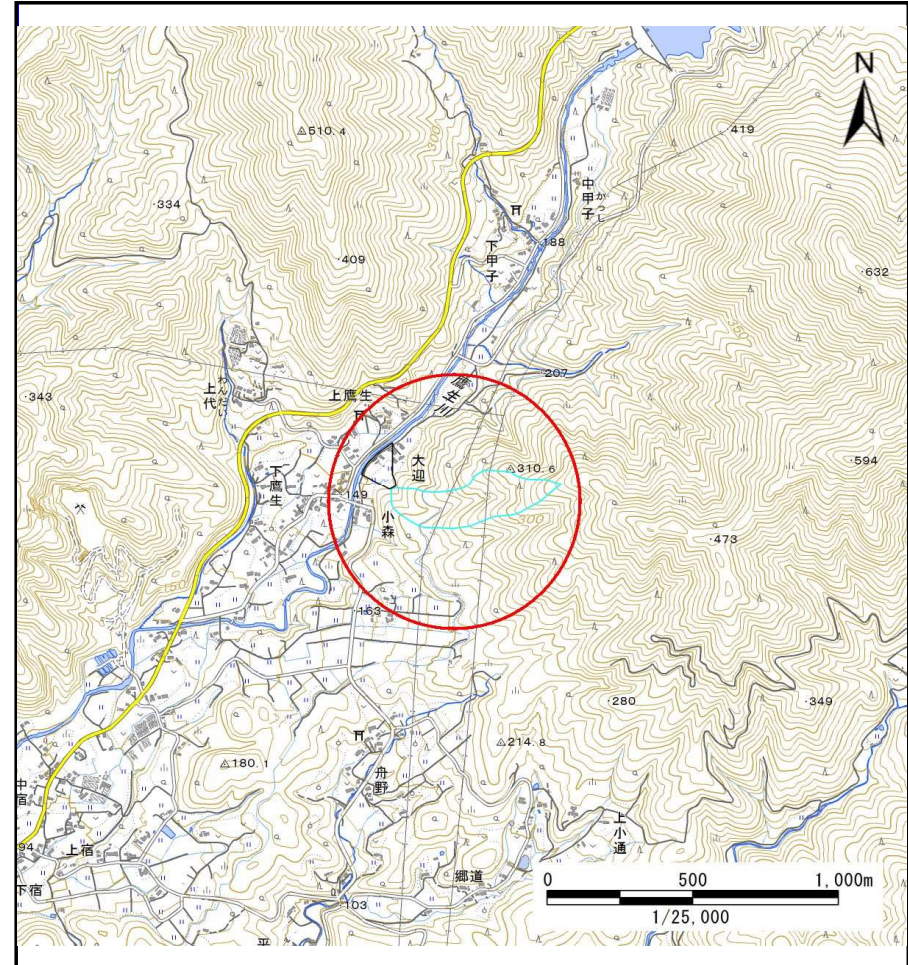
表紙 位置,位置図

自然現象の種類	土石流
溪流番号	B158130
水系名	盛川
河川名	鷹生川
溪流名	大迎の沢
所在地	大船渡市日頃市町字大迎
調査機関	沿岸広域振興局土木部大船渡土木センター



位置図(S=1:200,000)

国土地理院の電子地形図200000『一関』及び電子地形図25000『盛』を掲載



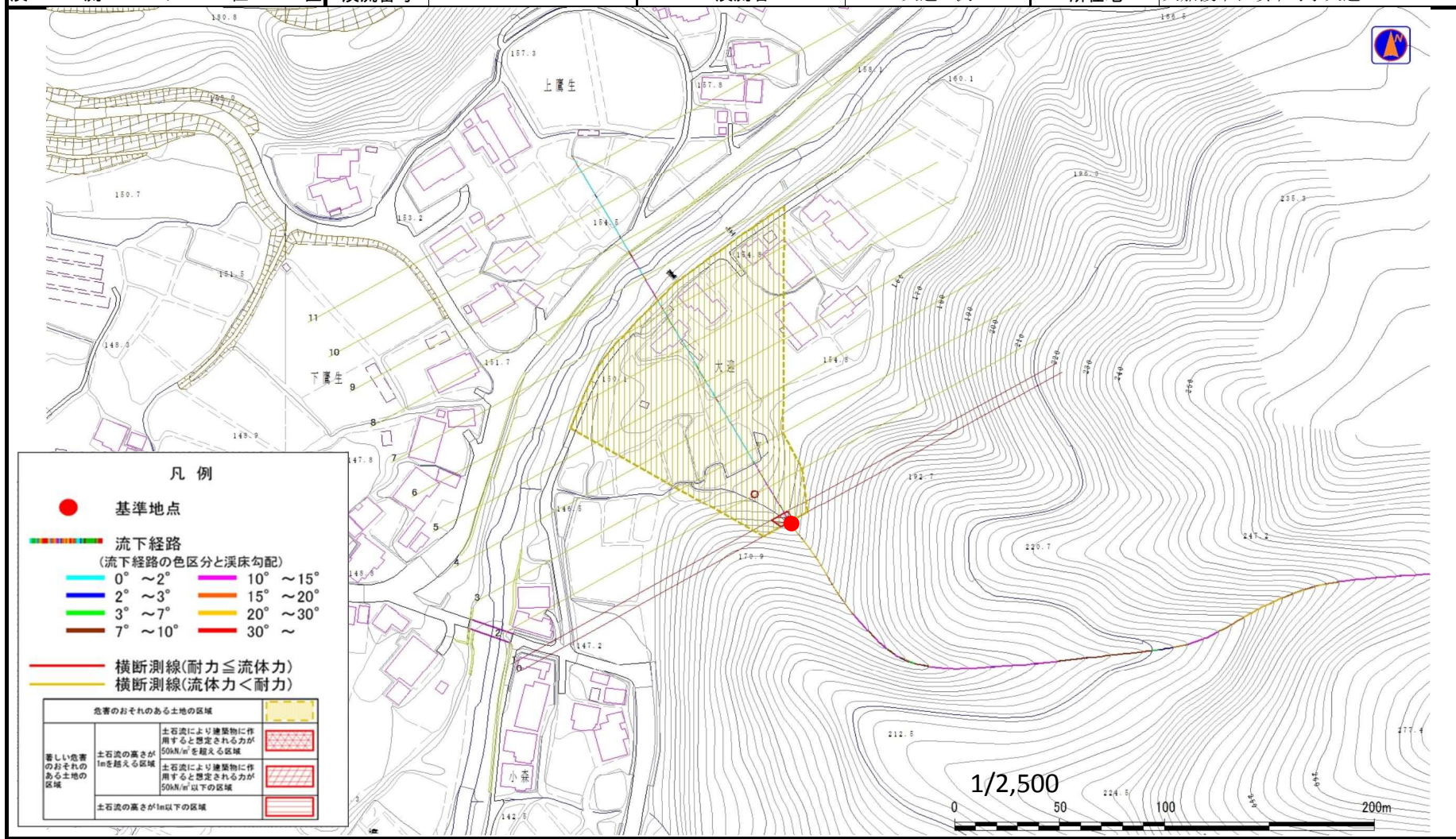
概況図(S=1:25,000)

# 土石流区域調査

様式3-1 危害のおそれのある土地、著しい危害のおそれのある土地の設定図

調査年度 平成28年度

溪流の位置 溪流番号 B158130 溪流名 大迎の沢 所在地 大船渡市日頃市町字大迎



## 土石流区域調書

様式3-2 建築物に作用すると想定される衝撃に関する事項

調査年度	平成28年度
------	--------

溪流の位置	溪流番号	溪流名	大迎の沢	所在地	調査年度
	B158130			大船渡市日頃市町字大迎	平成28年度

横断測線番号	土石流の高さh(m)	土石流の流体力Fd(kN/m <sup>2</sup> )	建築物の耐力P2(kN/m <sup>2</sup> )	横断測線番号	土石流の高さh(m)	土石流の流体力Fd(kN/m <sup>2</sup> )	建築物の耐力P2(kN/m <sup>2</sup> )
<i>No.0</i>	<i>0.60</i>	<i>21.03</i>	<i>11.71</i>				
<i>No.1</i>	<i>0.51</i>	<i>17.18</i>	<i>13.51</i>				
<i>No.2</i>	<i>0.37</i>	<i>11.32</i>	<i>18.15</i>				
<i>No.3</i>	<i>0.37</i>	<i>11.36</i>	<i>18.19</i>				
<i>No.4</i>	<i>0.35</i>	<i>9.66</i>	<i>19.19</i>				
<i>No.5</i>	<i>0.30</i>	<i>6.73</i>	<i>21.94</i>				
<i>No.6</i>	<i>0.28</i>	<i>5.16</i>	<i>23.60</i>				
<i>No.7</i>	<i>0.27</i>	<i>4.55</i>	<i>24.22</i>				
<i>No.8</i>	<i>0.26</i>	<i>4.75</i>	<i>24.72</i>				
<i>No.9</i>	<i>0.26</i>	<i>2.72</i>	<i>25.28</i>				
<i>No.10</i>	<i>0.27</i>	<i>1.64</i>	<i>23.96</i>				
<i>No.11</i>	<i>0.34</i>	<i>0.77</i>	<i>19.33</i>				