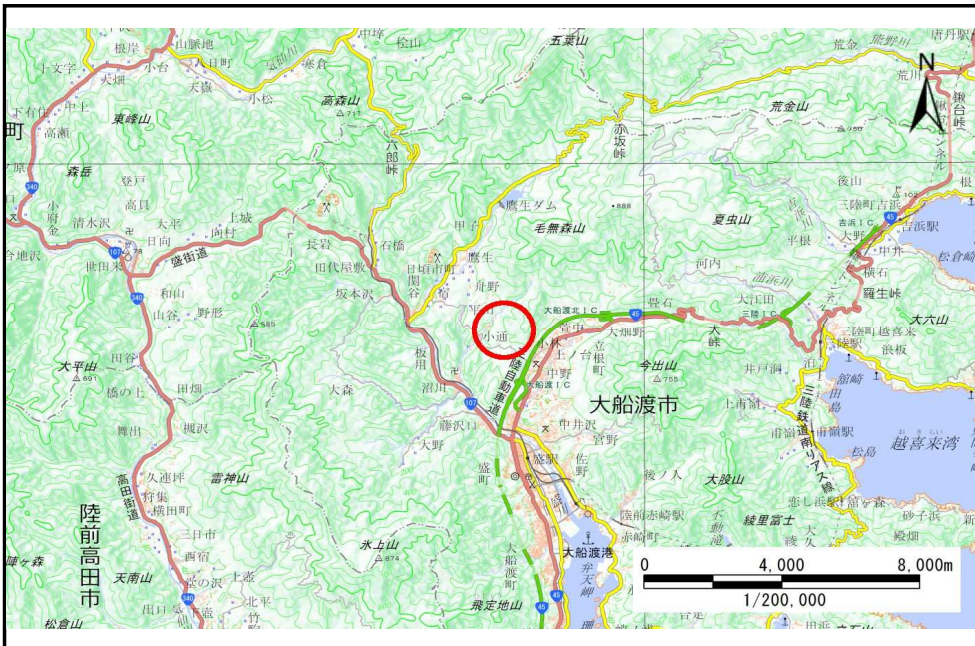


土砂災害防止に関する基礎調査(土石流)

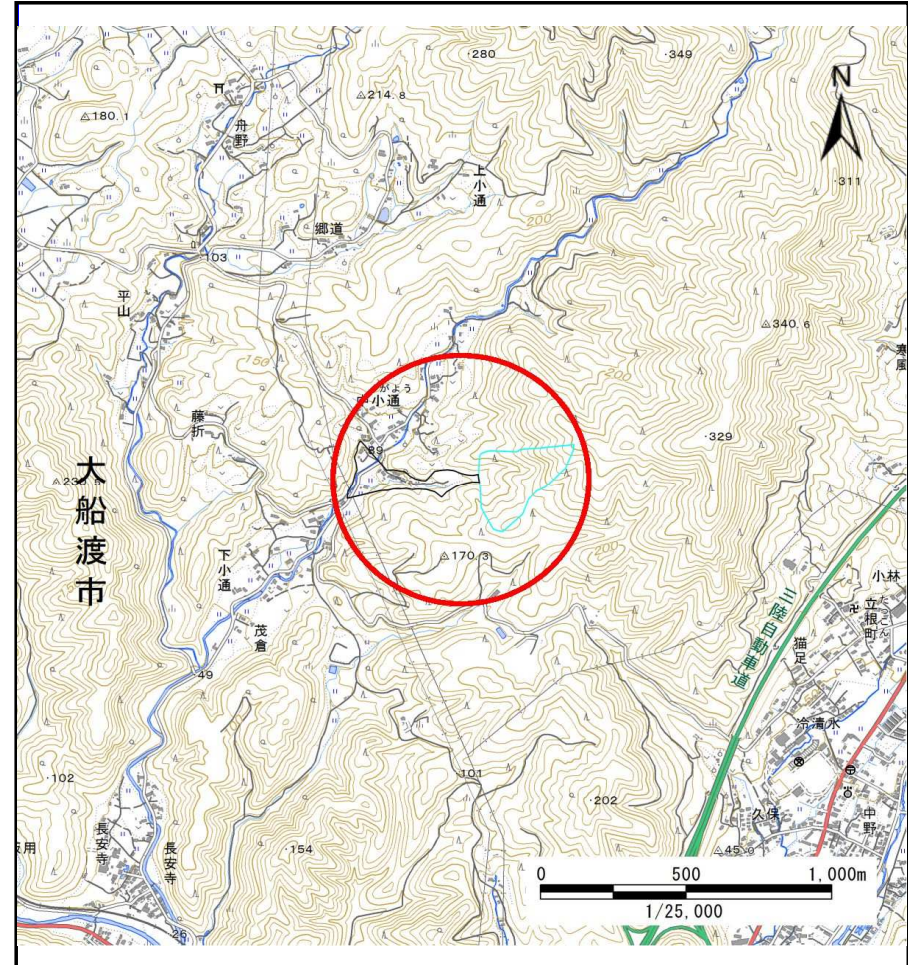
表紙 位置位置図

自然現象の種類	土石流
溪流番号	B158125
水系名	盛川
河川名	小通川
溪流名	中小通の沢(2)
所在地	大船渡市日頃市町字中小通
調査機関	沿岸広域振興局土木部大船渡土木センター



位置図(S=1:200,000)

国土地理院の電子地形図200000『一関』及び電子地形図25000『盛』を掲載



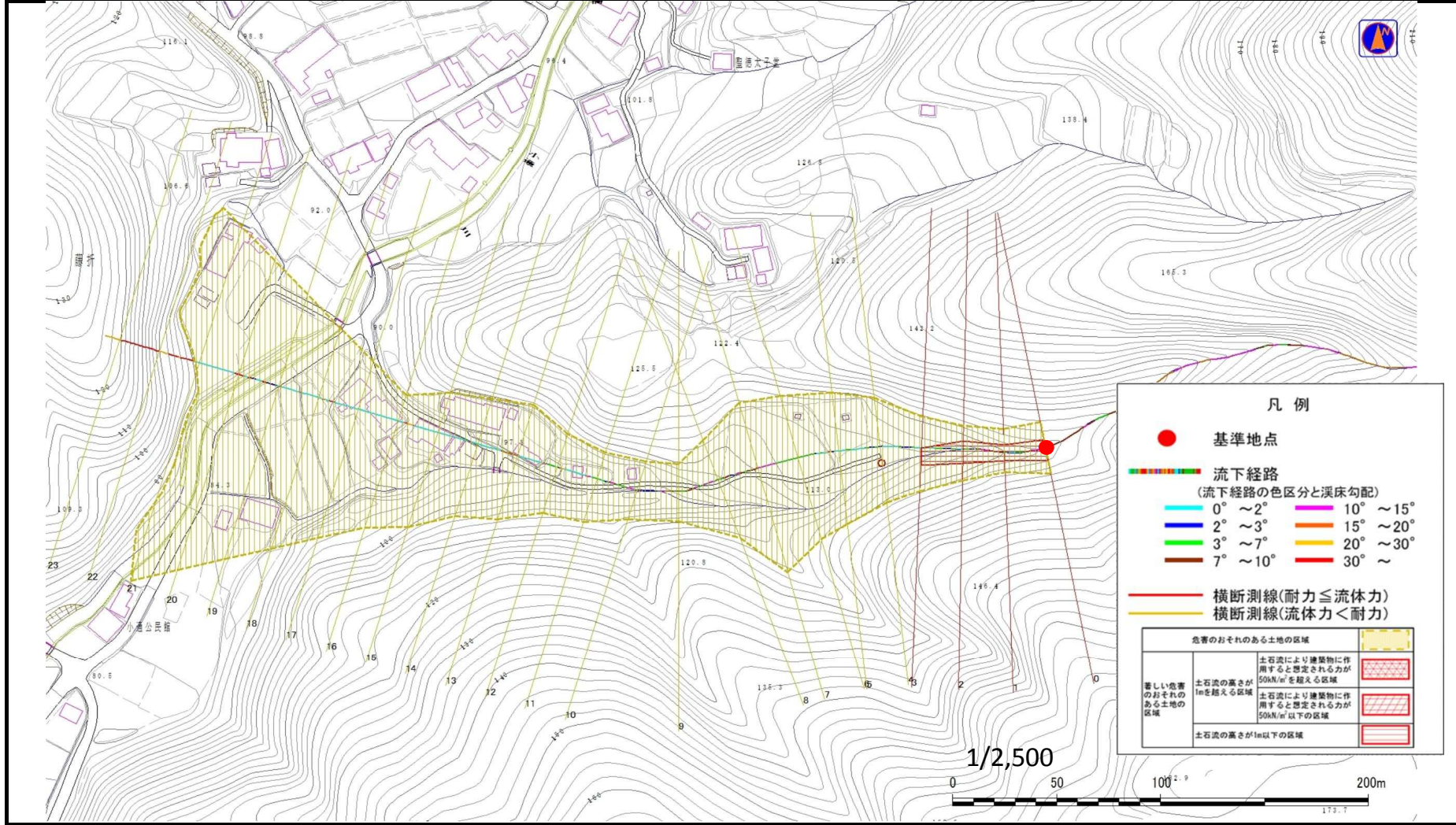
概況図(S=1:25,000)

土石流区域調査

様式3-1 危害のおそれのある土地、著しい危害のおそれのある土地の設定図

調査年度 平成28年度

溪流の位置 溪流番号 B158125 溪流名 中小通の沢(2) 所在地 大船渡市日頃市町字中小通



土石流区域調書

様式3-2 建築物に作用すると想定される衝撃に関する事項

調査年度	平成28年度
------	--------

溪流の位置	溪流番号	B158125	溪流名	中小通の沢(2)	所在地	大船渡市日頃市町字中小通
-------	------	---------	-----	----------	-----	--------------

横断測線番号	土石流の高さh(m)	土石流の流体力Fd(kN/m ²)	建築物の耐力P2(kN/m ²)	横断測線番号	土石流の高さh(m)	土石流の流体力Fd(kN/m ²)	建築物の耐力P2(kN/m ²)
No.0	0.76	26.89	9.51				
No.1	0.83	27.16	8.90				
No.2	0.63	16.88	11.14				
No.3	0.69	16.47	10.35				
No.4	0.45	8.57	15.05				
No.5	0.44	7.44	15.32				
No.6	0.44	6.33	15.49				
No.7	0.44	5.46	15.52				
No.8	0.44	4.96	15.47				
No.9	0.43	5.02	15.55				
No.10	0.44	4.96	15.47				
No.11	0.44	4.32	15.31				
No.12	0.44	4.15	15.25				
No.13	0.45	3.85	15.11				
No.14	0.44	4.08	15.52				
No.15	0.43	4.22	15.75				
No.16	0.54	6.31	12.80				
No.17	0.48	4.75	14.26				
No.18	0.47	4.91	14.47				
No.19	0.49	4.52	13.94				
No.20	0.51	3.75	13.43				
No.21	0.53	3.31	13.10				
No.22	0.00	0.00	0.00				
No.23	0.00	0.00	0.00				