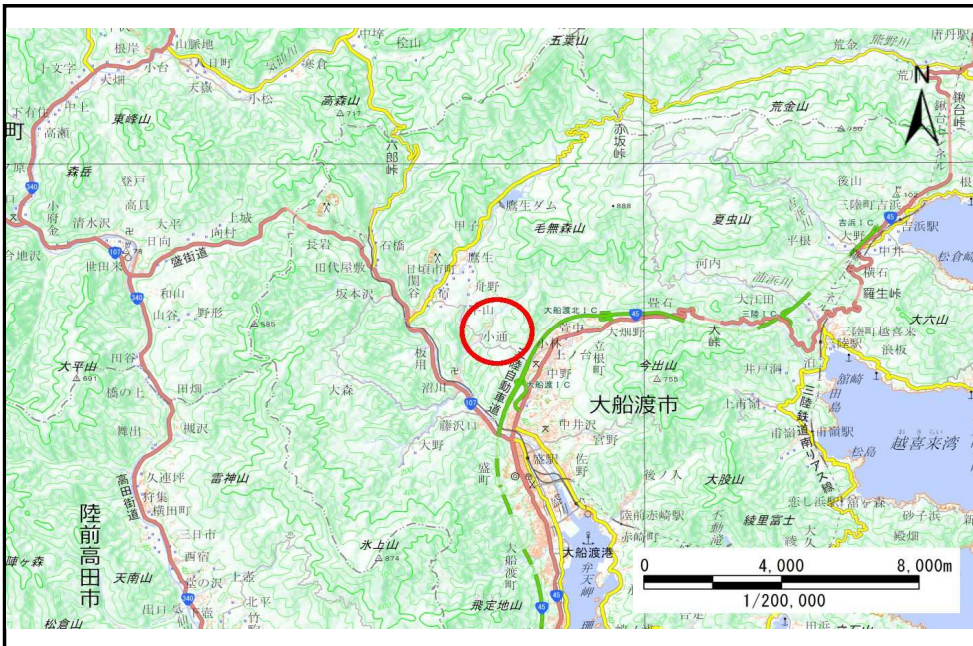


土砂災害防止に関する基礎調査(土石流)

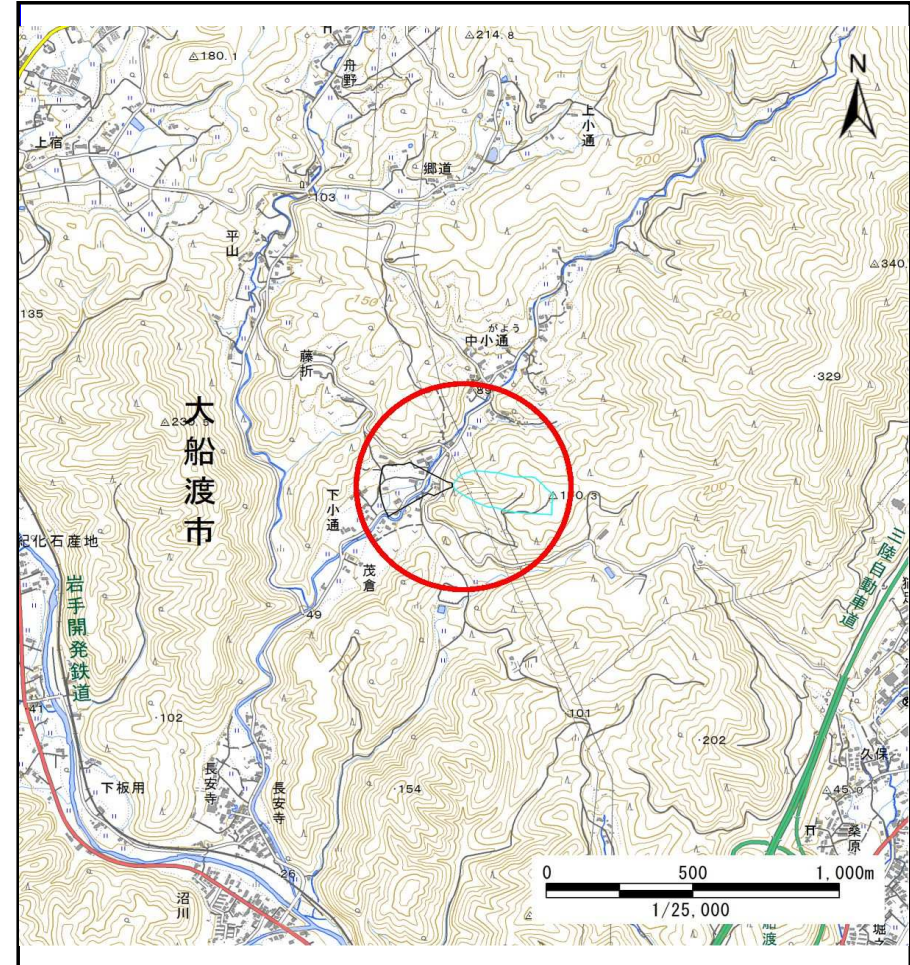
表紙 位置,位置図

自然現象の種類	土石流
溪流番号	B158124
水系名	盛川
河川名	小通川
溪流名	下小通の沢
所在地	大船渡市日頃市町字下小通
調査機関	沿岸広域振興局土木部大船渡土木センター



位置図(S=1:200,000)

国土地理院の電子地形図20000『一関』及び電子地形図25000『盛』を掲載

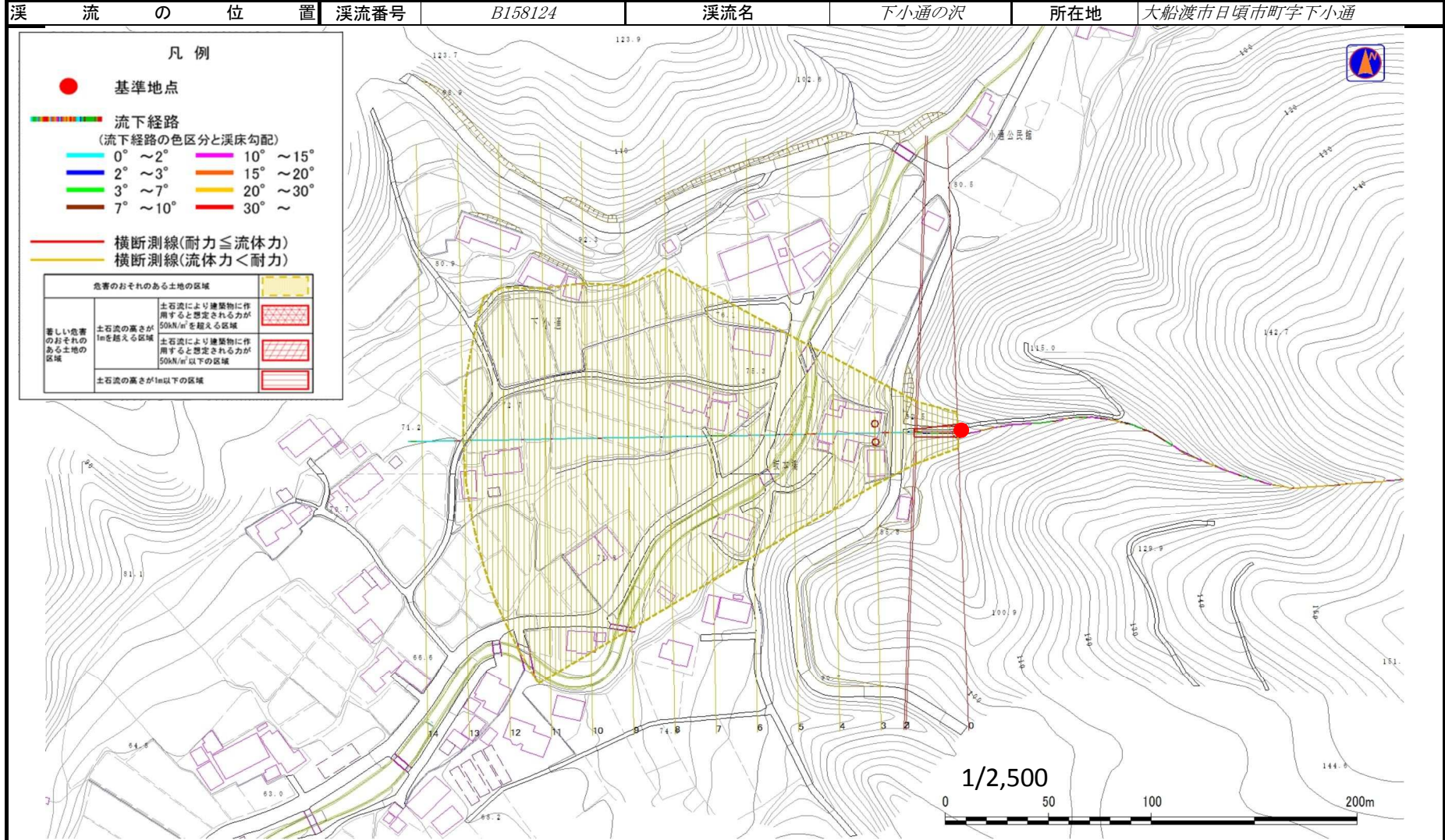


概況図(S=1:25,000)

土石流区域調査

様式3-1 危害のおそれのある土地、著しい危害のおそれのある土地の設定図

調査年度 平成28年度



土石流区域調書

様式3-2 建築物に作用すると想定される衝撃に関する事項

調査年度	平成28年度
------	--------

渓流の位置	渓流番号	B158124	溪流名	下小通の沢	所在地	大船渡市日頃市町字下小通
-------	------	---------	-----	-------	-----	--------------

横断測線番号	土石流の高さh(m)	土石流の流体力Fd(kN/m ²)	建築物の耐力P2(kN/m ²)	横断測線番号	土石流の高さh(m)	土石流の流体力Fd(kN/m ²)	建築物の耐力P2(kN/m ²)
No.0	0.55	21.12	12.52				
No.1	0.54	16.34	12.76				
No.2	0.52	15.39	13.17				
No.3	0.29	6.00	22.46				
No.4	0.28	4.99	23.47				
No.5	0.28	5.06	23.64				
No.6	0.27	3.90	24.42				
No.7	0.26	3.46	24.68				
No.8	0.26	2.71	24.80				
No.9	0.26	2.32	24.59				
No.10	0.27	1.92	24.05				
No.11	0.28	1.50	22.95				
No.12	0.29	1.32	22.26				
No.13	0.32	0.98	20.41				
No.14	0.31	1.09	21.42				