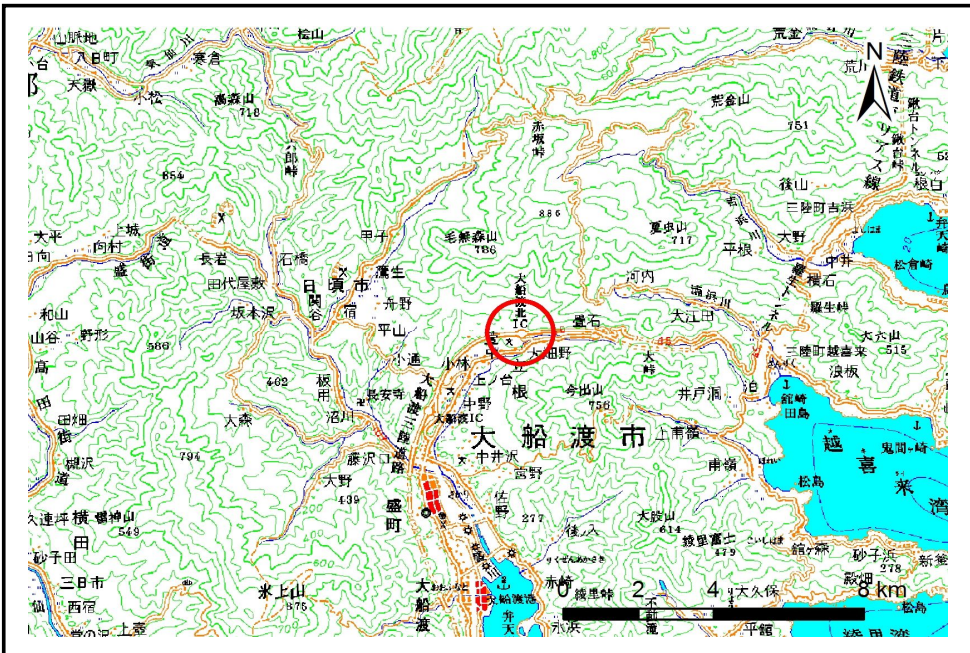


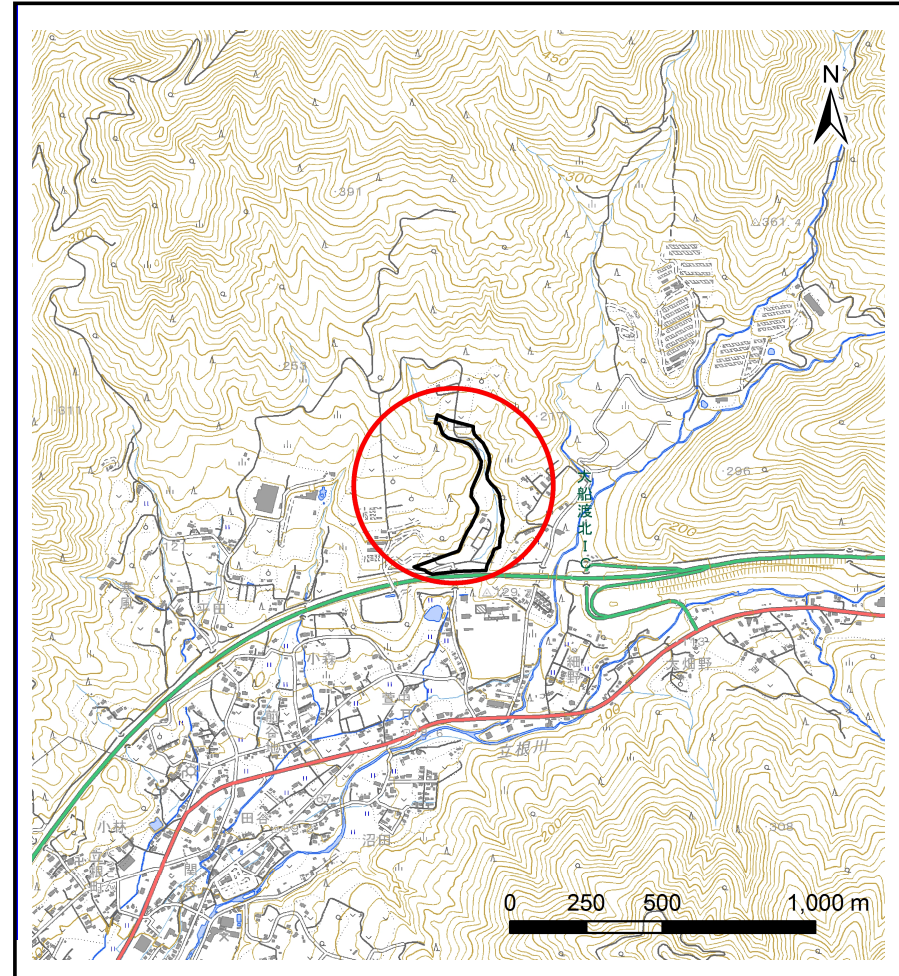
土砂災害防止に関する基礎調査(土石流)

表紙 位置,位置図

自然現象の種類	土石流
溪流番号	B158123
水系名	立根川
河川名	立根川
溪流名	萱中の沢
所在地	大船渡市立根町萱中
調査機関	沿岸広域振興局土木部 大船渡土木センター



概況図(S=1:200000)



位置図(S=1:25000)

国土地理院の数値地図『一閃』及び電子地形図25000『大船渡、陸前広田、今泉、鹿折』を掲載

岩手県

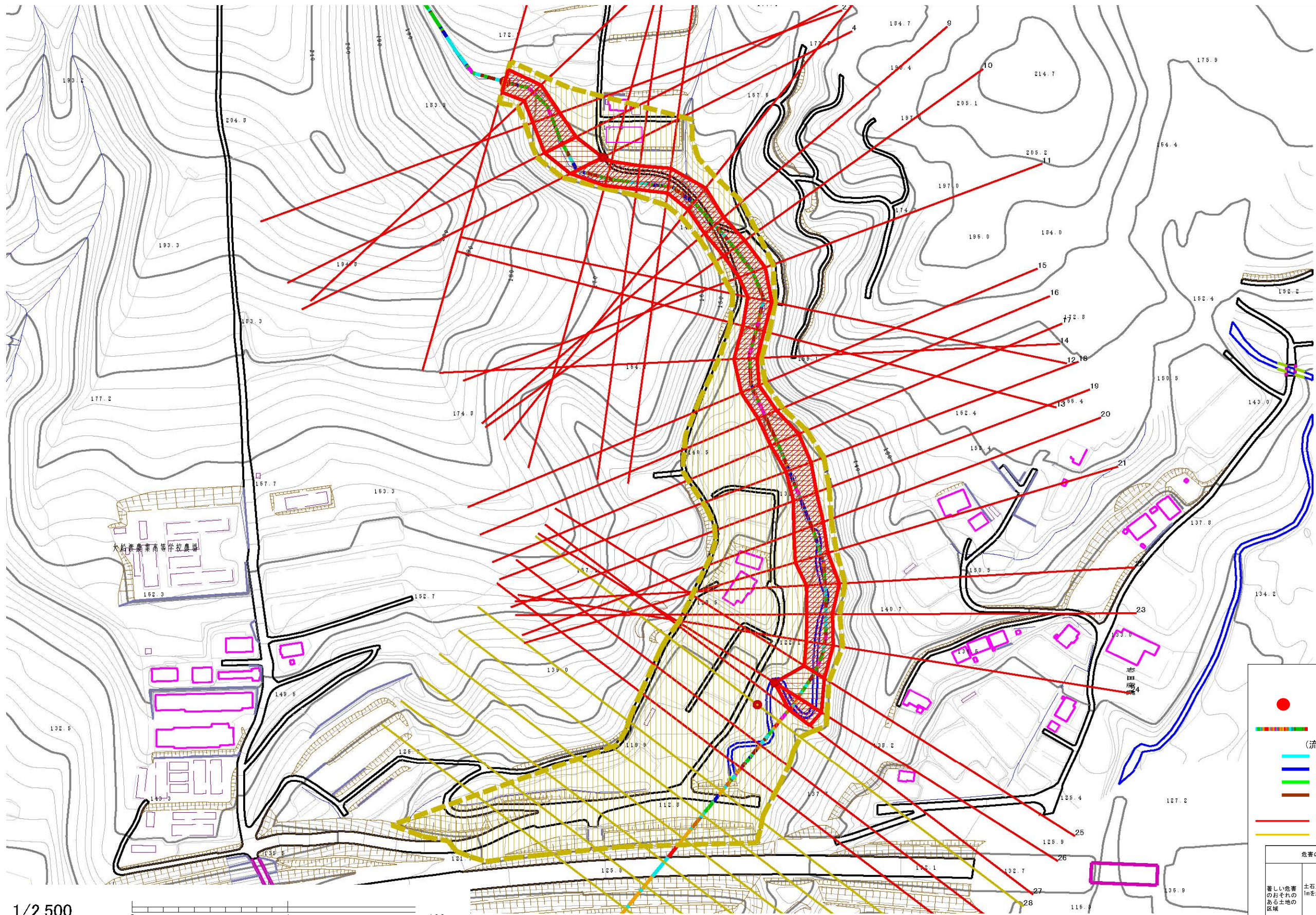
土石流区域調書

様式3-1 危害のおそれのある土地、著しい危害のおそれのある土地の設定図

調査年度

平成30年度

溪流の位置 溪流番号 B158123 溪流名 萱中の沢 所在地 大船渡市立根町萱中



凡例

- 基準地点
- 流下経路 (流下経路の色区分と渓床勾配)
 - 0° ~ 2°
 - 2° ~ 3°
 - 3° ~ 7°
 - 7° ~ 10°
 - 10° ~ 15°
 - 15° ~ 20°
 - 20° ~ 30°
 - 30° ~
- 横断測線(耐力 ≤ 流体力)
- 横断測線(流体力 < 耐力)

危害のおそれのある土地の区域	
著しい危害のおそれのある土地の区域	土石流の高さが500N/m ² を超える区域
	土石流の高さが1mを超える区域
	土石流により建築物に作用すると想定される力が500N/m ² 以下の区域
	土石流の高さが1m以下の区域

土石流区域調査

様式3-2 建築物に作用すると想定される衝撃に関する事項

調査年度	平成30年度
------	--------

溪流の位置	溪流番号	B158123	溪流名	萱中の沢	所在地	大船渡市立根町萱中	
横断測線番号	土石流の高さh(m)	土石流の流体力Fd(kN/m ²)	建築物の耐力P2(kN/m ²)	横断測線番号	土石流の高さh(m)	土石流の流体力Fd(kN/m ²)	建築物の耐力P2(kN/m ²)
No.0	1.42	34.07	5.92	No.27	1.43	13.53	5.90
No.1	1.45	33.80	5.86	No.28	0.91	7.43	8.21
No.2	1.28	27.93	6.37	No.29	1.39	15.55	6.00
No.3	1.11	18.76	7.03	No.30	1.43	13.02	5.90
No.4	0.85	10.33	8.74	No.31	1.00	5.97	7.64
No.5	1.38	18.17	6.05	No.32	1.05	5.16	7.38
No.6	1.45	17.12	5.85				
No.7	1.41	15.87	5.95				
No.8	1.30	15.46	6.29				
No.9	1.40	16.75	5.98				
No.10	1.33	16.99	6.19				
No.11	1.29	15.96	6.31				
No.12	1.42	17.29	5.92				
No.13	1.48	20.02	5.77				
No.14	1.39	20.39	6.00				
No.15	1.53	24.33	5.65				
No.16	1.44	24.90	5.87				
No.17	1.11	18.44	7.04				
No.18	1.21	20.18	6.63				
No.19	1.25	21.91	6.45				
No.20	1.11	17.39	7.07				
No.21	1.06	16.11	7.28				
No.22	1.07	17.13	7.26				
No.23	1.27	20.09	6.39				
No.24	1.25	18.22	6.48				
No.25	1.37	19.76	6.08				
No.26	0.88	8.79	8.49				