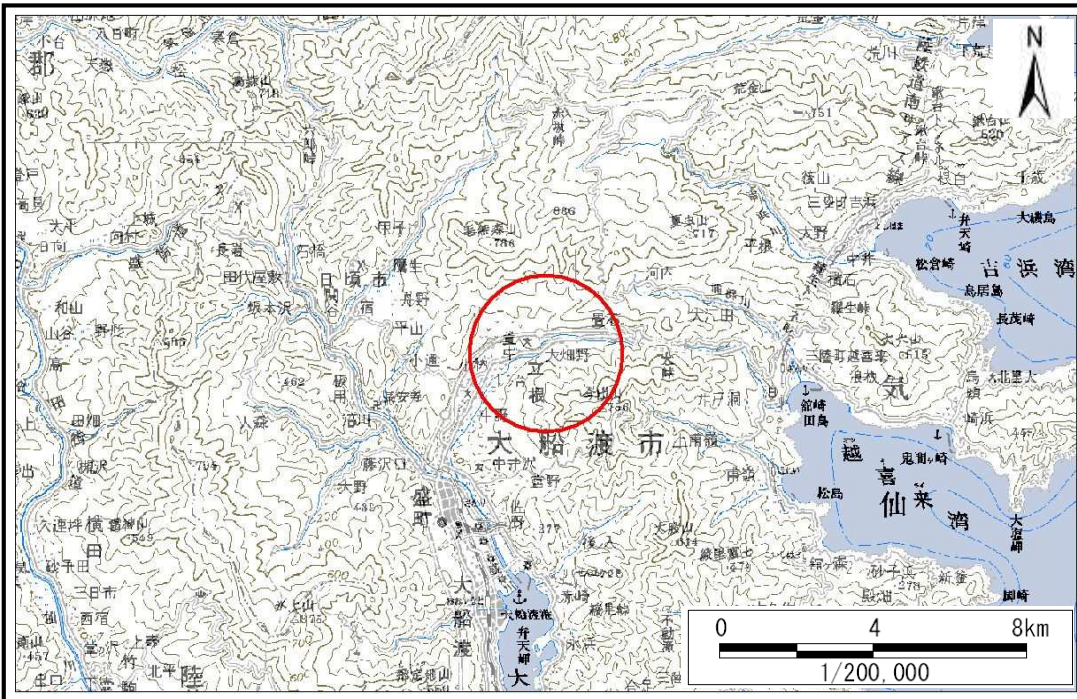


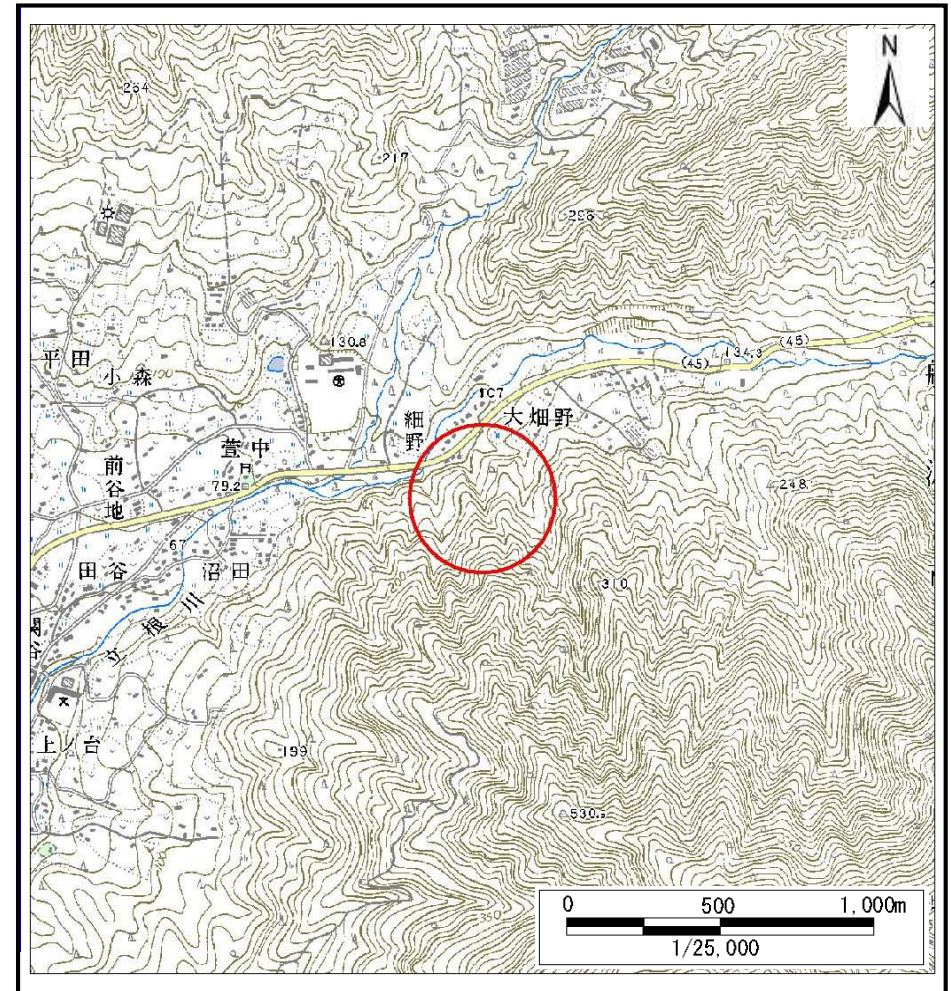
土砂災害防止に関する基礎調査(土石流)

表紙 位置,位置図

自然現象の種類	土石流
溪流番号	B158120
水系名	立根川
河川名	立根川
溪流名	大畑野の沢(4)
所在	大船渡市立根町大畑野
調査機関	大船渡地方振興局



位置図(S=1:200,000)



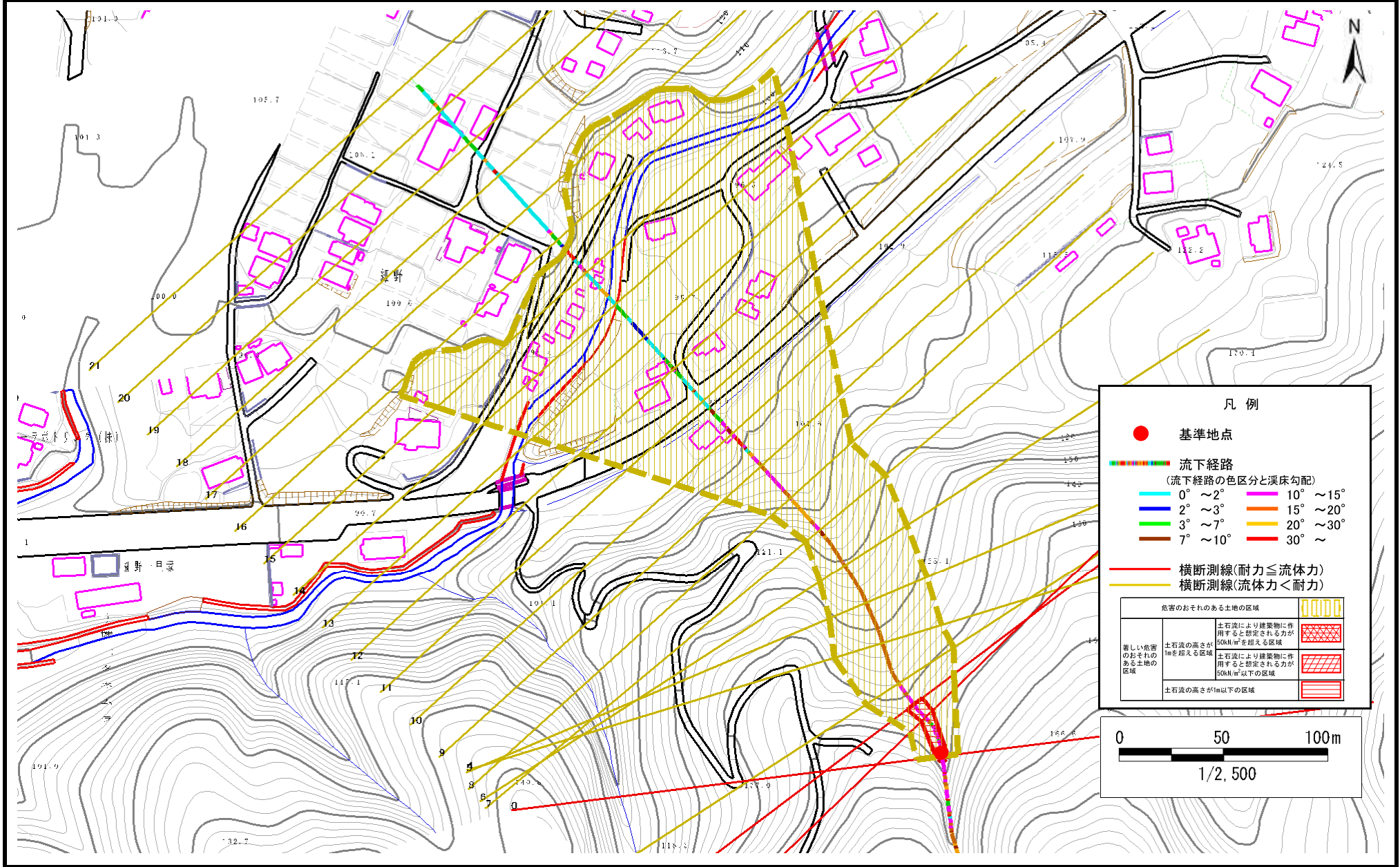
概況図(S=1:25,000)

土石流区域調査

様式3-1 危害のおそれのある土地、著しい危害のおそれのある土地の設定図

調査年度 平成20年度

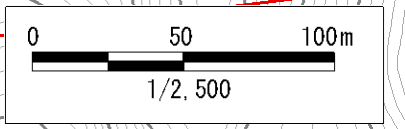
溪流の位置 溪流番号 B158120 溪流名 大畑野の沢(4) 所在地 大船渡市立根町大畑野



凡例

- 基準地点
- 流下経路
(流下経路の色区分と渓床勾配)
 - 0° ~ 2°
 - 2° ~ 3°
 - 3° ~ 7°
 - 7° ~ 10°
 - 10° ~ 15°
 - 15° ~ 20°
 - 20° ~ 30°
 - 30° ~
- 横断測線(耐力 ≤ 流体力)
- 横断測線(流体力 < 耐力)

危害のおそれのある土地の区域	
著しい危害のおそれのある土地の区域	土石流により建築物に作用すると想定される力が50N/m ² を超える区域
	土石流により建築物に作用すると想定される力が50N/m ² 以下の区域
	土石流の高さが1m以下の区域



土石流区域調書

様式3-2 建築物に作用すると想定される衝撃に関する事項

調査年度	平成20年度
------	--------

溪流の位置	溪流番号	B158120	溪流名	大畑野の沢(4)	所在地	大船渡市立根町大畑野
-------	------	---------	-----	----------	-----	------------

横断測線番号	土石流の高さh(m)	土石流の流体力Fd(kN/m ²)	建築物の耐力P2(kN/m ²)	横断測線番号	土石流の高さh(m)	土石流の流体力Fd(kN/m ²)	建築物の耐力P2(kN/m ²)
No.0	0.54	26.91	12.82				
No.1	0.46	21.27	14.71				
No.2	0.41	18.29	16.27				
No.3	0.35	14.90	18.72				
No.4	0.32	12.94	20.65				
No.5	0.32	12.71	20.47				
No.6	0.33	12.26	20.14				
No.7	0.33	12.28	20.15				
No.8	0.33	12.46	20.29				
No.9	0.33	12.35	20.20				
No.10	0.33	12.28	20.15				
No.11	0.24	7.14	27.03				
No.12	0.18	4.47	34.50				
No.13	0.16	3.12	40.17				
No.14	0.15	2.55	43.05				
No.15	0.13	1.61	47.73				
No.16	0.13	0.84	48.05				
No.17	0.14	0.55	44.36				
No.18	0.19	0.25	34.18				
No.19	0.00	0.00	0.00				
No.20	0.00	0.00	0.00				
No.21	0.00	0.00	0.00				