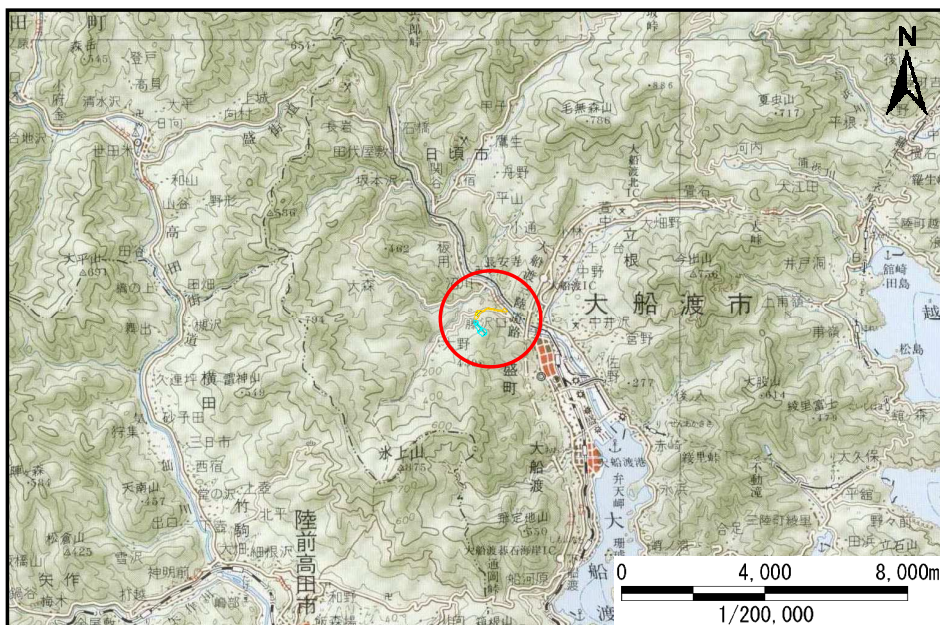


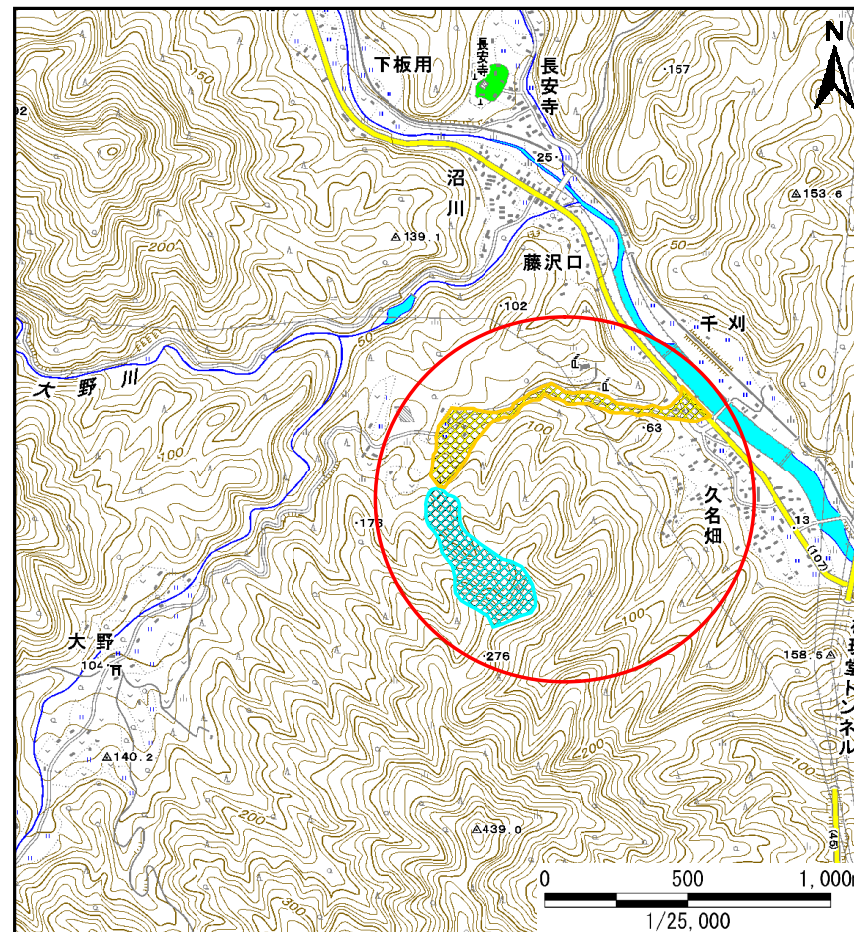
土砂災害防止に関する基礎調査(土石流)

表紙 位置,位置図

自然現象の種類	土石流
溪流番号	B158119
水系名	盛川
河川名	盛川
溪流名	久名畑の沢(6)
所在地	大船渡市猪川町字久名畑
調査機関	岩手県沿岸広域振興局土木部大船渡土木センター



位置図(S=1/200,000)



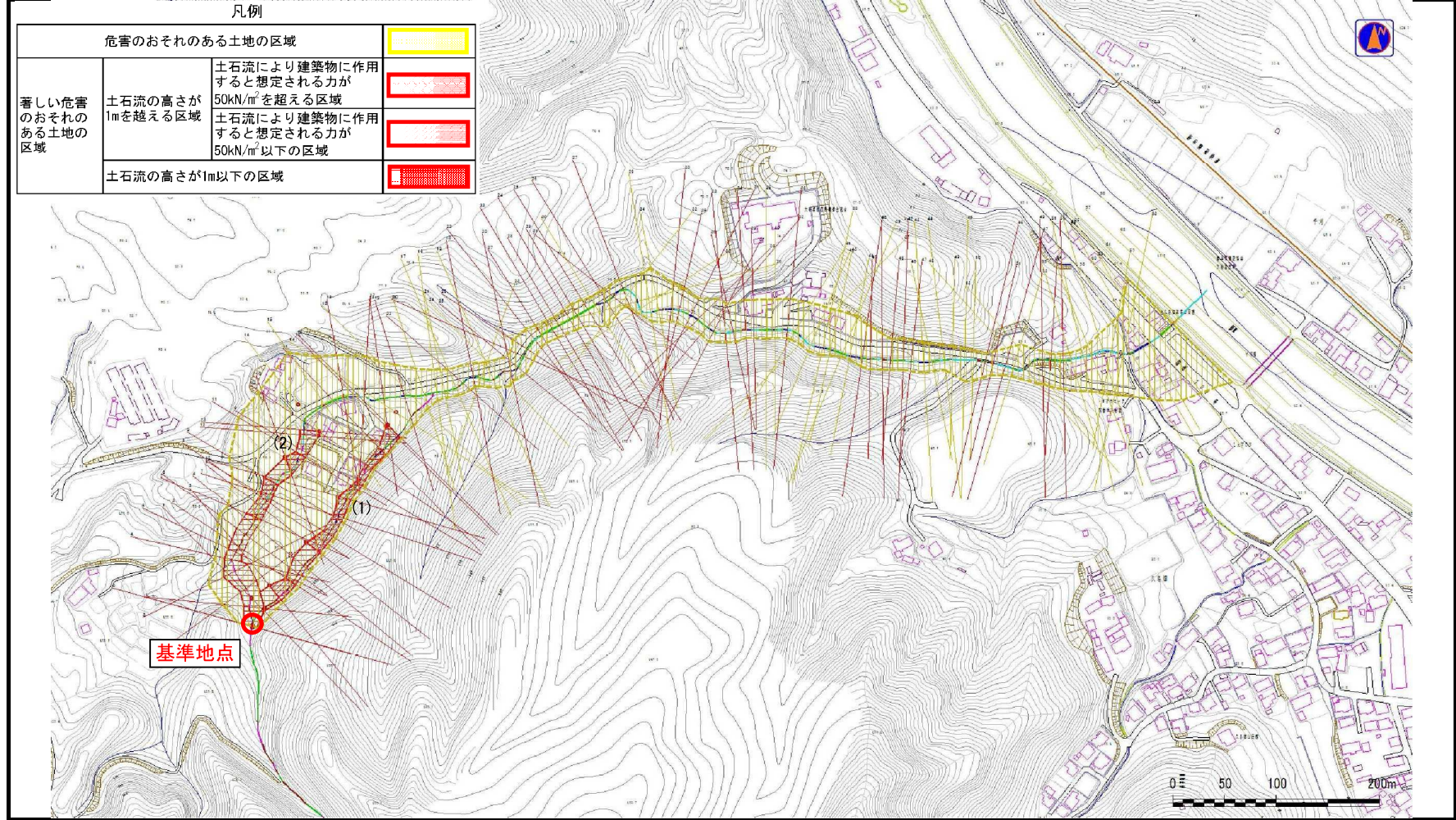
概況図(S=1/25,000)

土石流区域調書

様式3-1 危害のおそれのある土地、著しい危害のおそれのある土地の設定図

調査年度 平成24年度

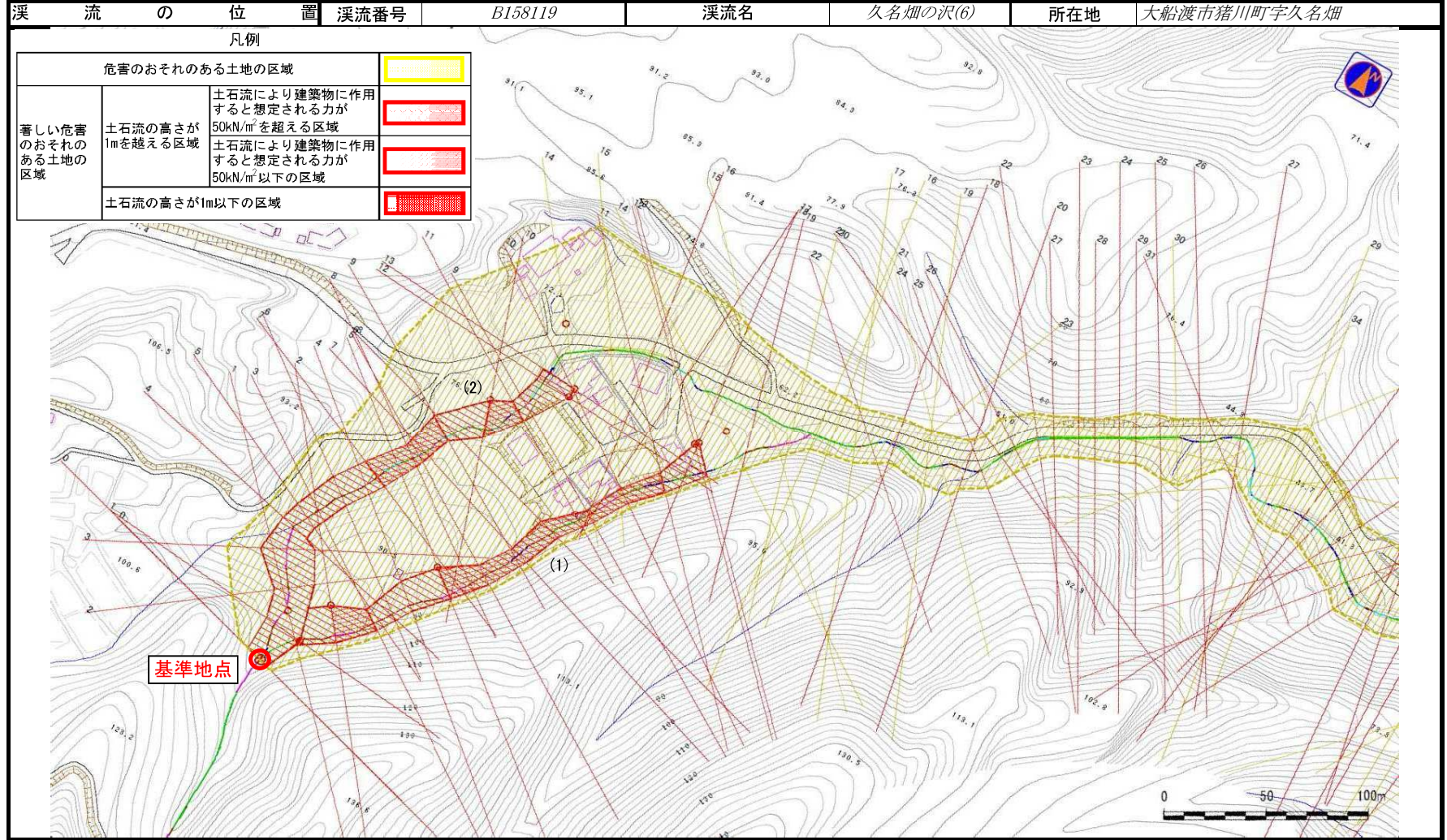
溪流の位置	溪流番号	溪流名	所在地
	B158119	久名畑の沢(6)	大船渡市猪川町字久名畑



土石流区域調書

様式3-1 危害のおそれのある土地、著しい危害のおそれのある土地の設定図

調査年度 平成24年度

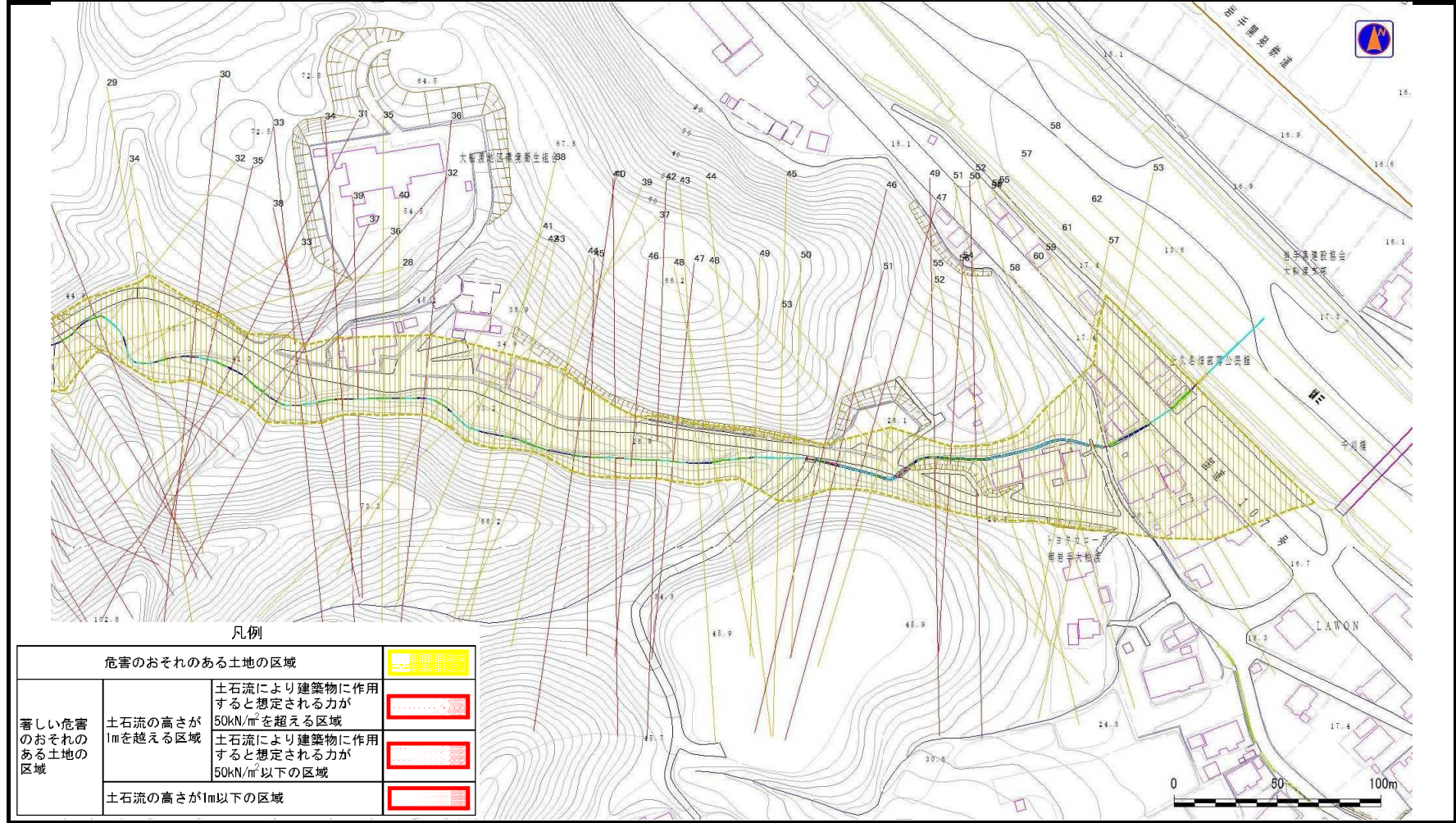


土石流区域調書

様式3-1 危害のおそれのある土地、著しい危害のおそれのある土地の設定図

調査年度 平成24年度

溪流の位置
溪流番号 B158119
溪流名 久名畑の沢(6)
所在地 大船渡市猪川町字久名畑

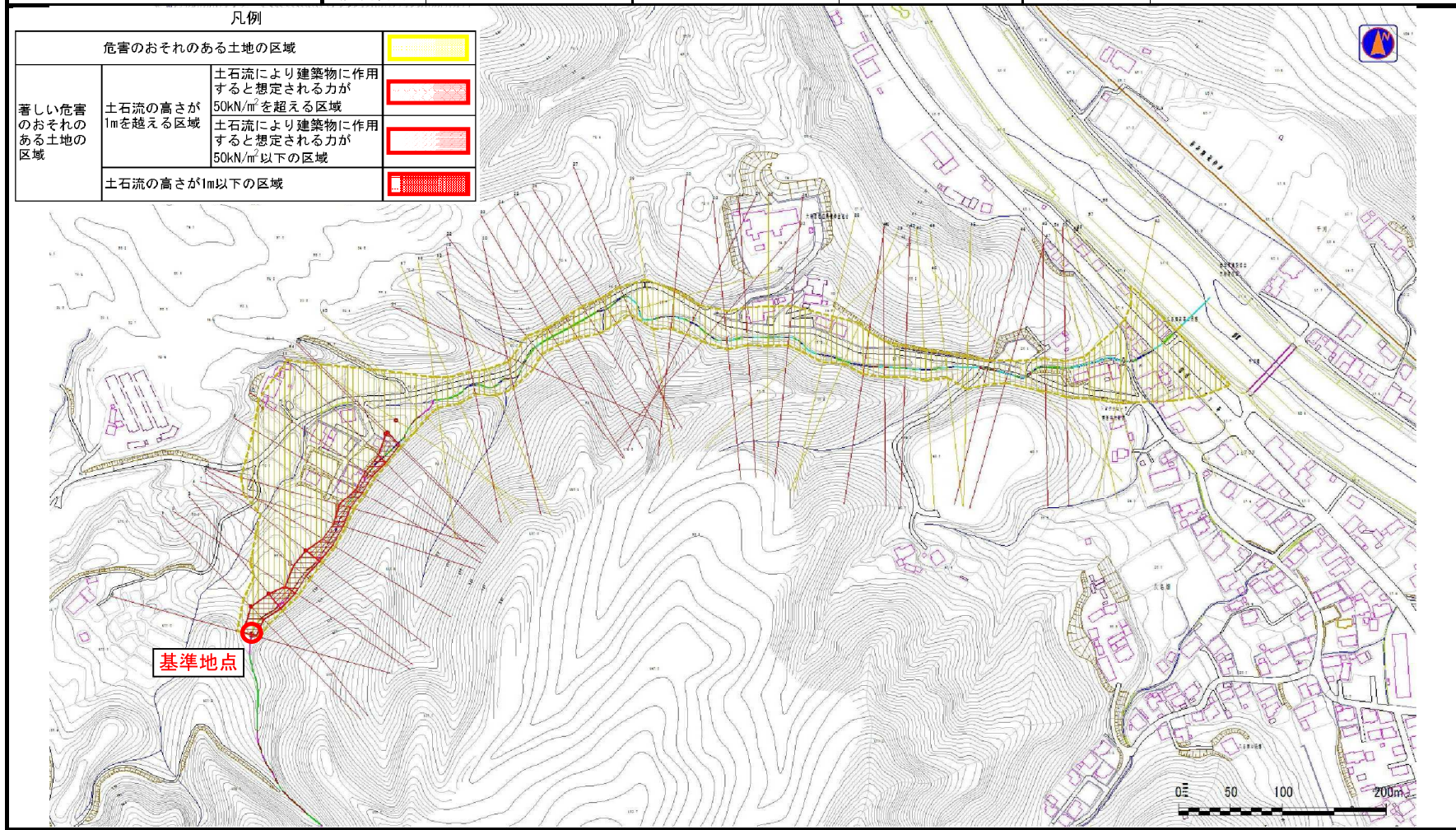


土石流区域調書

様式3-1 危害のおそれのある土地、著しい危害のおそれのある土地の設定図

調査年度	平成24年度
------	--------

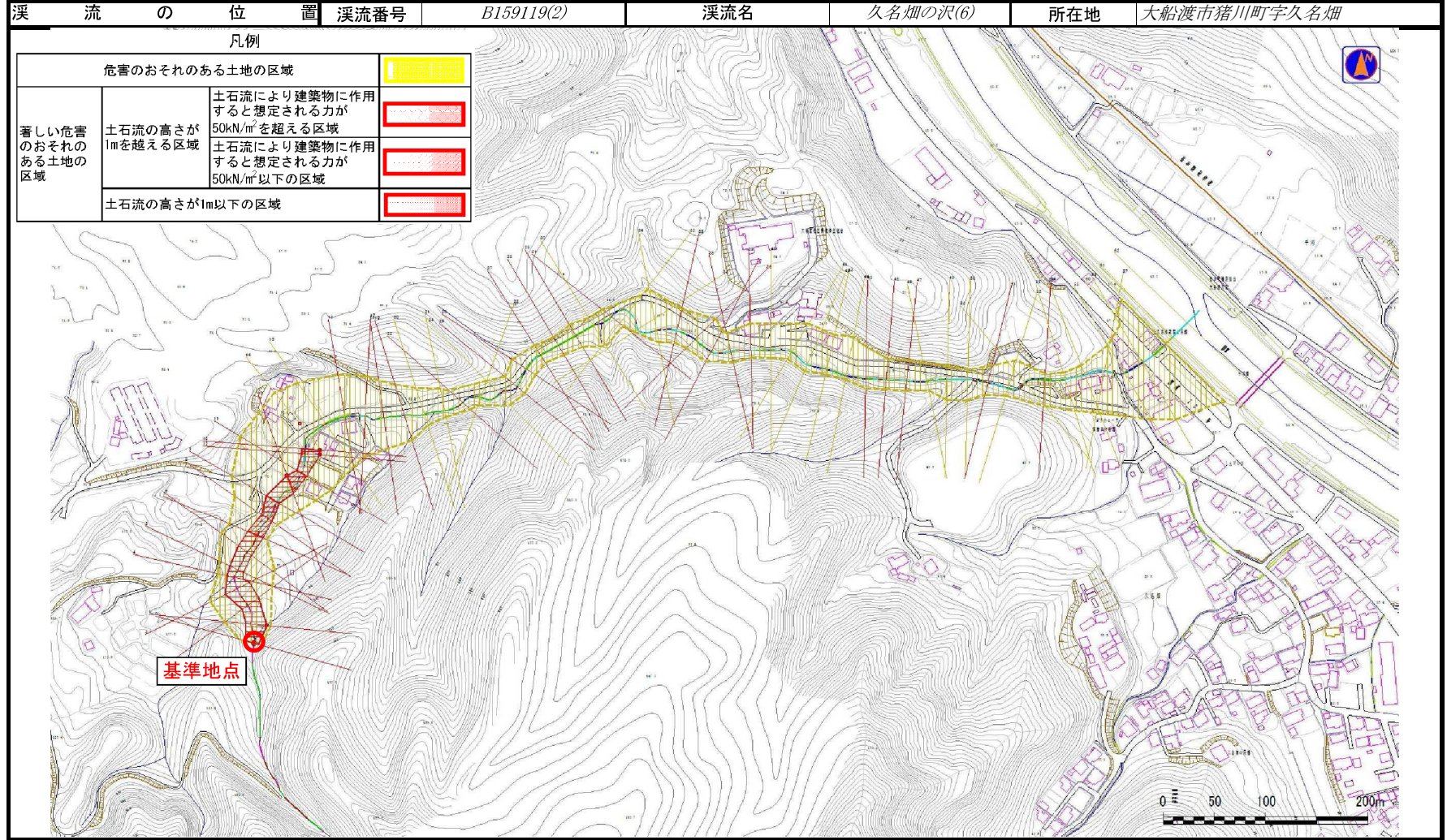
溪流の位置	溪流番号	溪流名	所在地
	B158119(1)	久名畑の沢(6)	大船渡市猪川町字久名畑



土石流区域調書

様式3-1 危害のおそれのある土地、著しい危害のおそれのある土地の設定図

調査年度 平成24年度



土石流区域調査

様式3-2 建築物に作用すると想定される衝撃に関する事項

調査年度 平成24年度

渓流の位置	溪流番号	B158119(1)	溪流名	久名畑の沢(6)	所在地	大船渡市猪川町字久名畑	
横断測線番号	土石流の高さh(m)	土石流の流体力Fd(kN/m ²)	建築物の耐力P2(kN/m ²)	横断測線番号	土石流の高さh(m)	土石流の流体力Fd(kN/m ²)	建築物の耐力P2(kN/m ²)
No.0	1.10	24.47	7.09	No.27	0.96	8.78	7.92
No.1	0.66	12.30	10.74	No.28	0.76	6.18	9.56
No.2	0.66	12.30	10.74	No.29	0.77	5.70	9.41
No.3	1.17	26.28	6.79	No.30	1.47	13.89	5.79
No.4	0.97	19.98	7.81	No.31	1.20	10.01	6.67
No.5	0.66	11.74	10.71	No.32	1.36	11.98	6.10
No.6	1.19	26.40	6.68	No.33	1.48	13.84	5.78
No.7	1.30	29.96	6.29	No.34	1.47	13.87	5.79
No.8	1.15	25.67	6.86	No.35	0.95	7.61	7.96
No.9	1.59	38.28	5.53	No.36	1.04	8.40	7.40
No.10	1.45	33.74	5.86	No.37	0.80	5.33	9.18
No.11	1.28	27.69	6.38	No.38	0.80	5.20	9.13
No.12	0.67	10.79	10.62	No.39	0.78	5.45	9.31
No.13	0.67	10.63	10.63	No.40	1.68	13.49	5.35
No.14	0.67	9.84	10.63	No.41	1.45	11.77	5.85
No.15	0.67	9.94	10.68	No.42	1.44	10.95	5.87
No.16	0.66	10.06	10.73	No.43	0.82	4.88	8.95
No.17	0.67	9.48	10.63	No.44	0.82	4.84	8.93
No.18	1.08	17.19	7.19	No.45	0.83	4.77	8.90
No.19	0.69	9.16	10.39	No.46	1.19	7.36	6.72
No.20	0.86	12.63	8.57	No.47	1.13	7.39	6.97
No.21	1.03	14.02	7.45	No.48	0.82	4.79	8.93
No.22	0.97	12.74	7.79	No.49	1.48	11.20	5.78
No.23	1.11	15.10	7.04	No.50	1.48	11.39	5.76
No.24	1.07	13.90	7.27	No.51	0.82	4.77	8.91
No.25	1.04	11.81	7.43	No.52	0.84	4.54	8.76
No.26	1.00	9.33	7.65	No.53	0.86	4.20	8.59

土 石 流 区 域 調 書

様式3-2 建築物に作用すると想定される衝撃に関する事項

調査年度 平成24年度

溪 流 の 位 置	溪流番号 <i>B158119(1)</i>	溪流名 <i>久名畑の沢(6)</i>	所在地 <i>大船渡市猪川町字久名畑</i>
-----------	------------------------	---------------------	------------------------

横断測線番号	土石流の高さh(m)	土石流の流体力Fd(kN/m ²)	建築物の耐力P2(kN/m ²)	横断測線番号	土石流の高さh(m)	土石流の流体力Fd(kN/m ²)	建築物の耐力P2(kN/m ²)
<i>No.54</i>	<i>0.87</i>	<i>4.14</i>	<i>8.56</i>				
<i>No.55</i>	<i>0.89</i>	<i>3.79</i>	<i>8.35</i>				
<i>No.56</i>	<i>0.86</i>	<i>4.13</i>	<i>8.65</i>				
<i>No.57</i>	<i>0.81</i>	<i>4.57</i>	<i>9.02</i>				
<i>No.58</i>	<i>0.83</i>	<i>4.38</i>	<i>8.86</i>				

土石流区域調書

様式3-2 建築物に作用すると想定される衝撃に関する事項

調査年度 平成24年度

渓流の位置	溪流番号	B159119(2)	溪流名	久名畑の沢(6)	所在地	大船渡市猪川町字久名畑	
横断測線番号	土石流の高さh(m)	土石流の流体力Fd(kN/m ²)	建築物の耐力P2(kN/m ²)	横断測線番号	土石流の高さh(m)	土石流の流体力Fd(kN/m ²)	建築物の耐力P2(kN/m ²)
No.0	1.10	24.48	7.09	No.27	1.11	12.49	7.05
No.1	0.66	12.21	10.74	No.28	1.07	11.32	7.24
No.2	0.85	17.77	8.68	No.29	1.05	10.65	7.37
No.3	0.71	14.05	10.11	No.30	0.75	6.49	9.68
No.4	0.97	21.41	7.85	No.31	1.04	10.02	7.39
No.5	0.99	21.94	7.68	No.32	0.75	6.33	9.62
No.6	0.98	20.62	7.78	No.33	0.76	6.02	9.53
No.7	0.97	20.62	7.81	No.34	0.77	5.57	9.39
No.8	1.16	25.81	6.82	No.35	1.35	11.98	6.15
No.9	1.01	21.43	7.58	No.36	1.17	9.61	6.79
No.10	0.66	12.07	10.73	No.37	1.25	10.79	6.48
No.11	1.20	23.21	6.67	No.38	1.36	12.18	6.09
No.12	0.67	10.77	10.63	No.39	1.36	12.42	6.10
No.13	0.67	10.67	10.62	No.40	0.77	5.76	9.41
No.14	0.67	9.55	10.62	No.41	0.79	5.49	9.27
No.15	0.67	8.82	10.60	No.42	0.80	5.07	9.12
No.16	1.17	16.62	6.79	No.43	0.79	5.22	9.23
No.17	0.88	9.56	8.42	No.44	0.78	5.42	9.37
No.18	0.91	9.52	8.24	No.45	1.55	12.43	5.61
No.19	1.00	11.01	7.64	No.46	1.41	11.71	5.94
No.20	0.73	7.10	9.89	No.47	1.42	10.64	5.94
No.21	0.73	7.01	9.87	No.48	0.82	4.94	8.98
No.22	0.91	9.80	8.27	No.49	1.03	6.62	7.44
No.23	0.73	6.88	9.81	No.50	0.83	4.69	8.84
No.24	0.81	7.87	9.07	No.51	1.12	7.29	7.00
No.25	0.99	10.01	7.69	No.52	0.82	4.89	9.00
No.26	1.07	11.02	7.24	No.53	0.80	5.03	9.11

土石流区域調査書

様式3-2 建築物に作用すると想定される衝撃に関する事項

調査年度 平成24年度

溪流の位置
溪流番号 B159119(2)
溪流名 久名畑の沢(6)
所在地 大船渡市猪川町字久名畑

横断測線番号	土石流の高さh(m)	土石流の流体力Fd(kN/m ²)	建築物の耐力P2(kN/m2)	横断測線番号	土石流の高さh(m)	土石流の流体力Fd(kN/m ²)	建築物の耐力P2(kN/m2)
No.54	1.64	12.76	5.42				
No.55	0.80	5.07	9.13				
No.56	0.84	4.55	8.78				
No.57	0.85	4.39	8.70				
No.58	0.86	4.20	8.60				
No.59	0.87	4.04	8.51				
No.60	0.86	4.16	8.61				
No.61	0.80	4.80	9.13				
No.62	0.82	4.52	8.91				