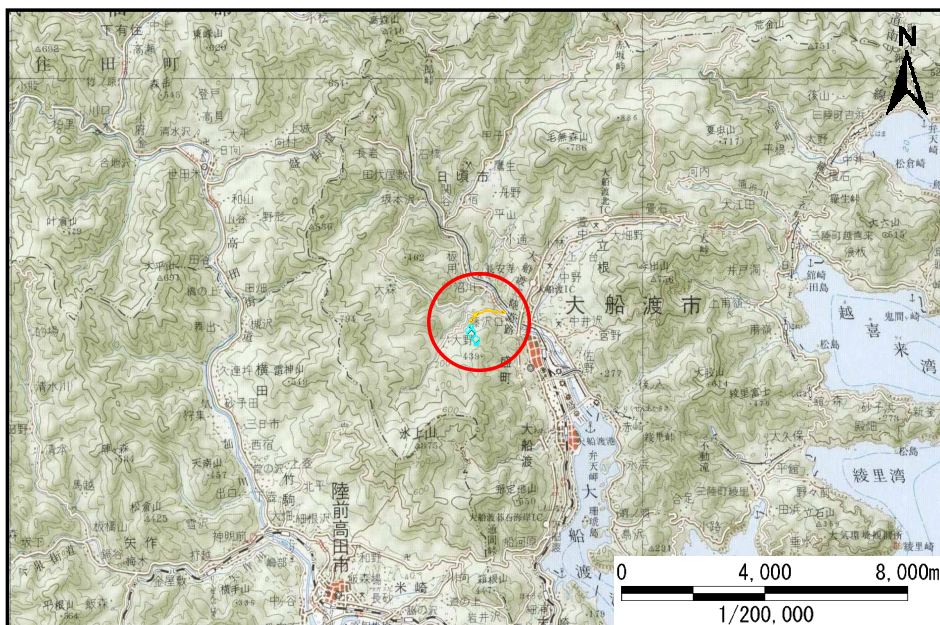


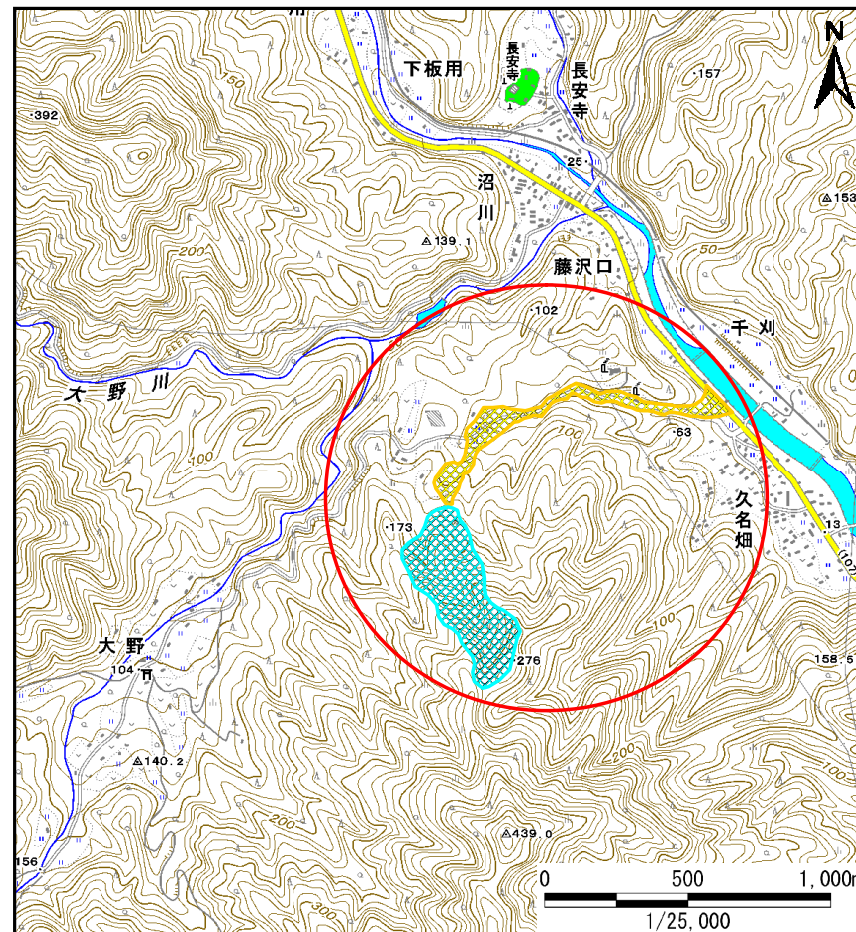
## 土砂災害防止に関する基礎調査(土石流)

表紙 位置,位置図

自然現象の種類	土石流
溪流番号	B158118
水系名	盛川
河川名	盛川
溪流名	久名畑の沢(5)
所在地	大船渡市猪川町字久名畑
調査機関	岩手県沿岸広域振興局土木部大船渡土木センター



位置図(S=1/200,000)



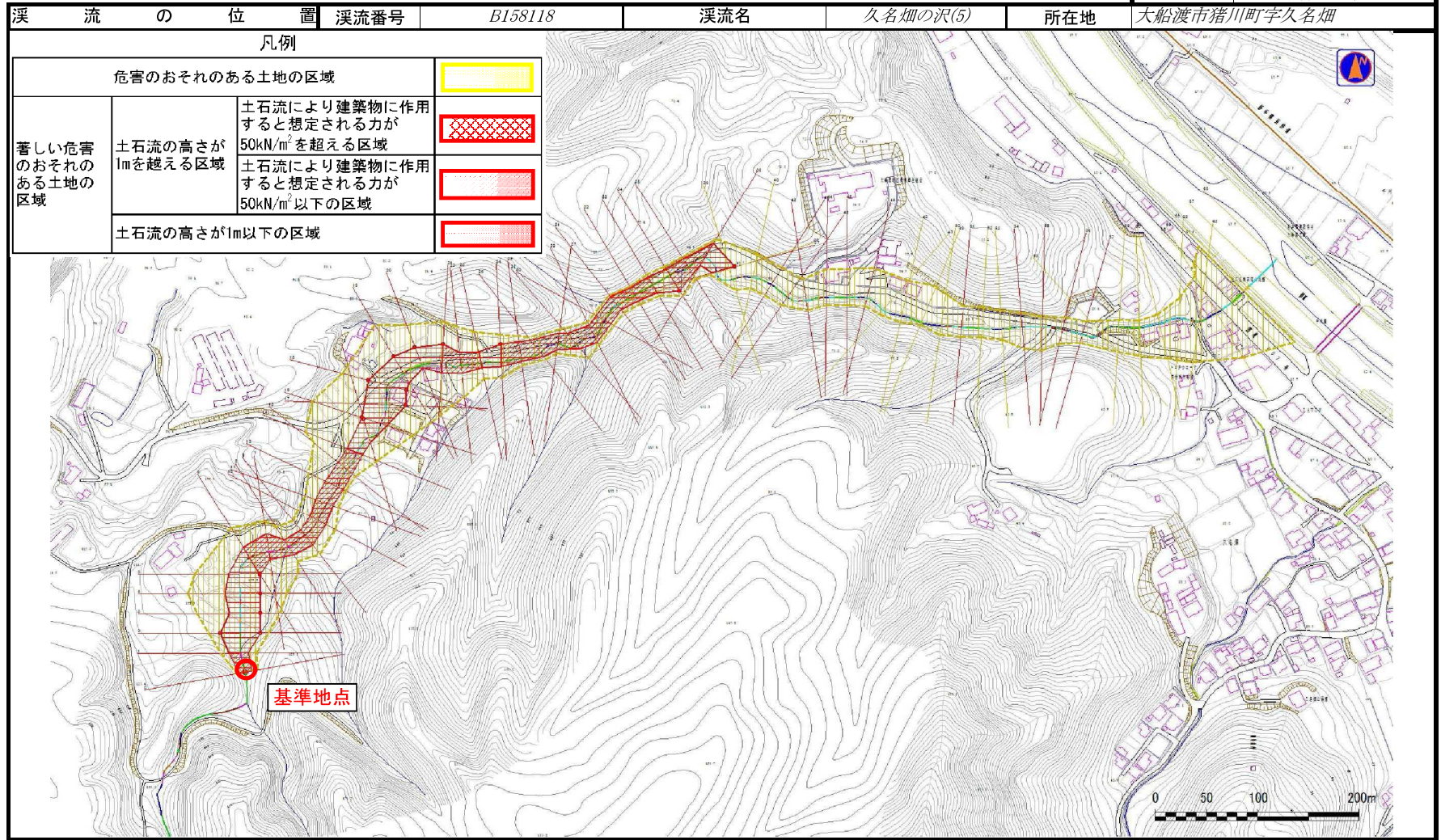
概況図(S=1/25,000)



# 土石流区域調書

様式3-1 危害のおそれのある土地、著しい危害のおそれのある土地の設定図

調査年度 平成24年度



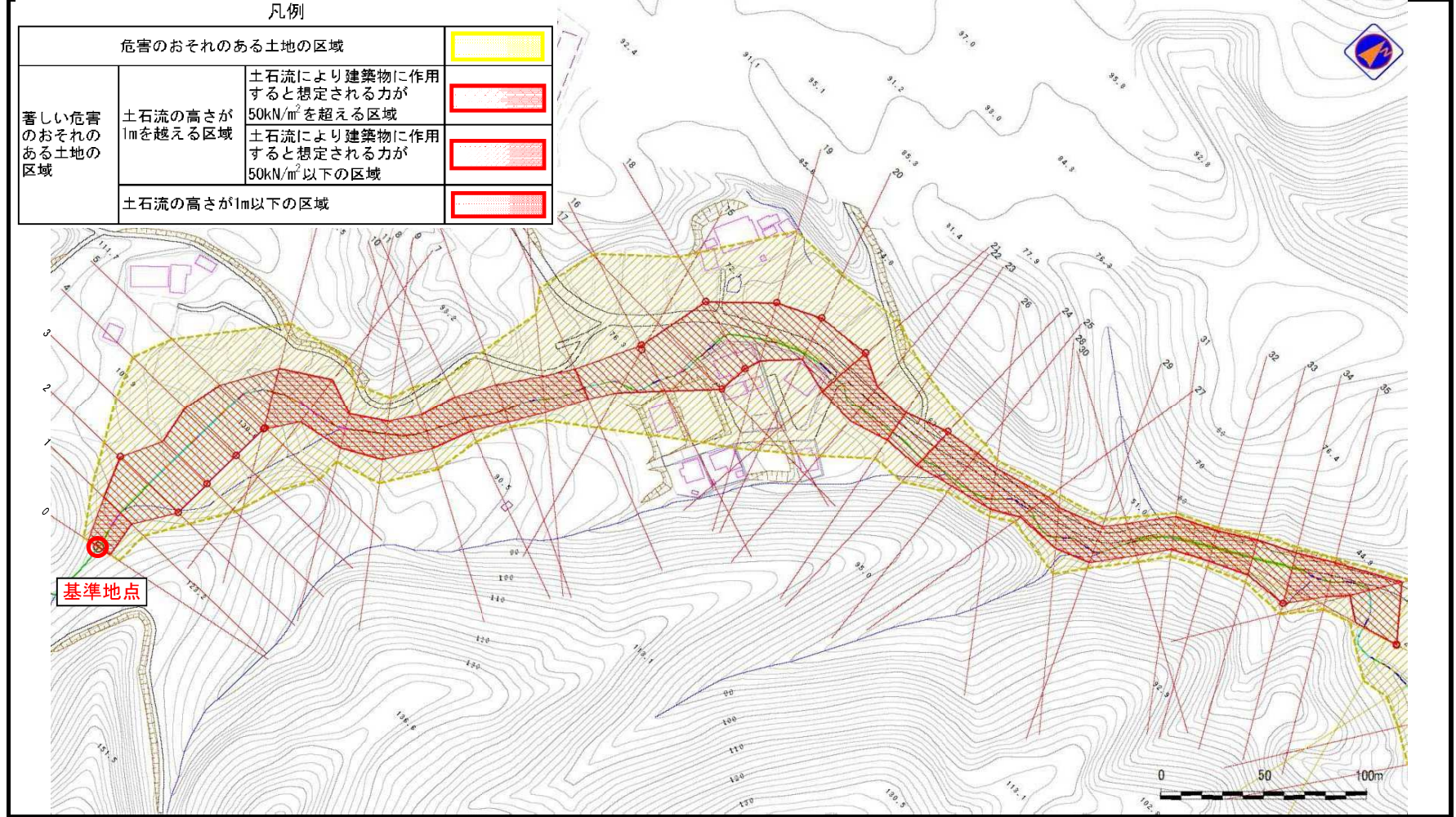


# 土石流区域調書

様式3-1 危害のおそれのある土地、著しい危害のおそれのある土地の設定図

調査年度 平成24年度

溪流の位置 溪流番号 B158118
溪流名 久名畑の沢(5)
所在地 大船渡市猪川町字久名畑



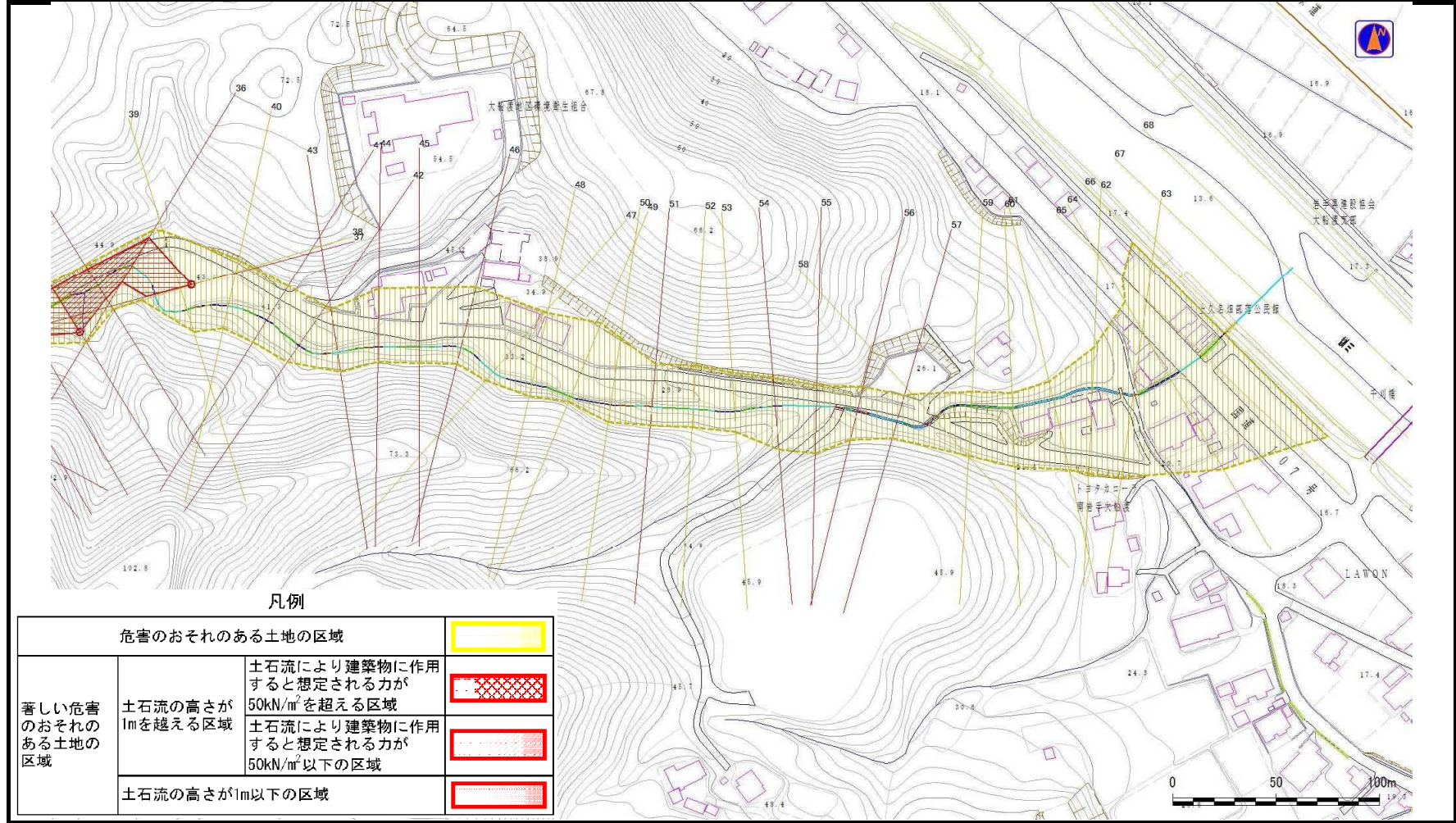


# 土石流区域調書

様式3-1 危害のおそれのある土地、著しい危害のおそれのある土地の設定図

調査年度 平成24年度

溪流の位置
溪流番号 B158118
溪流名 久名畑の沢(5)
所在地 大船渡市猪川町字久名畑



凡例

危害のおそれのある土地の区域		
著しい危害のおそれのある土地の区域	土石流の高さが1mを超える区域	土石流により建築物に作用すると想定される力が50kN/m <sup>2</sup> を超える区域 
	土石流の高さが1m以下の区域	土石流により建築物に作用すると想定される力が50kN/m <sup>2</sup> 以下の区域 
	土石流の高さが1m以下の区域	

## 土石流区域調書

様式3-2 建築物に作用すると想定される衝撃に関する事項

調査年度	平成24年度
------	--------

溪流の位置	溪流番号	B158118	溪流名	久名畑の沢(5)	所在地	大船渡市猪川町字久名畑
-------	------	---------	-----	----------	-----	-------------

横断測線番号	土石流の高さh(m)	土石流の流体力Fd(kN/m <sup>2</sup> )	建築物の耐力P2(kN/m <sup>2</sup> )	横断測線番号	土石流の高さh(m)	土石流の流体力Fd(kN/m <sup>2</sup> )	建築物の耐力P2(kN/m <sup>2</sup> )
No.0	1.65	29.14	5.41	No.27	1.46	17.21	5.82
No.1	1.28	22.43	6.38	No.28	1.29	14.74	6.33
No.2	0.81	13.00	9.07	No.29	1.35	15.39	6.14
No.3	0.83	12.30	8.86	No.30	1.48	16.98	5.78
No.4	0.84	11.52	8.75	No.31	1.45	17.62	5.86
No.5	0.83	11.92	8.87	No.32	1.52	18.24	5.67
No.6	0.83	11.94	8.88	No.33	1.42	15.81	5.94
No.7	1.03	17.42	7.49	No.34	0.91	8.56	8.20
No.8	1.29	24.29	6.33	No.35	1.44	15.20	5.88
No.9	1.22	22.62	6.58	No.36	1.14	11.10	6.93
No.10	1.26	24.58	6.43	No.37	0.93	8.10	8.09
No.11	1.23	23.77	6.53	No.38	0.93	8.07	8.09
No.12	1.19	23.45	6.72	No.39	0.95	7.28	7.94
No.13	1.24	24.76	6.49	No.40	0.93	7.58	8.06
No.14	1.32	27.14	6.23	No.41	1.62	14.84	5.46
No.15	0.79	13.46	9.28	No.42	1.74	16.94	5.24
No.16	0.79	13.35	9.24	No.43	1.89	19.06	5.03
No.17	0.81	12.60	9.02	No.44	1.32	12.00	6.24
No.18	0.84	11.90	8.81	No.45	1.28	11.26	6.38
No.19	0.85	11.53	8.71	No.46	1.47	12.91	5.80
No.20	0.85	11.04	8.69	No.47	0.99	6.77	7.73
No.21	0.86	9.55	8.58	No.48	0.98	6.83	7.75
No.22	1.22	14.26	6.56	No.49	0.95	7.22	7.92
No.23	1.44	18.04	5.89	No.50	0.99	6.69	7.71
No.24	0.89	9.27	8.35	No.51	1.93	17.90	4.97
No.25	1.29	15.03	6.32	No.52	0.99	6.65	7.69
No.26	1.26	15.10	6.42	No.53	1.00	6.36	7.61

