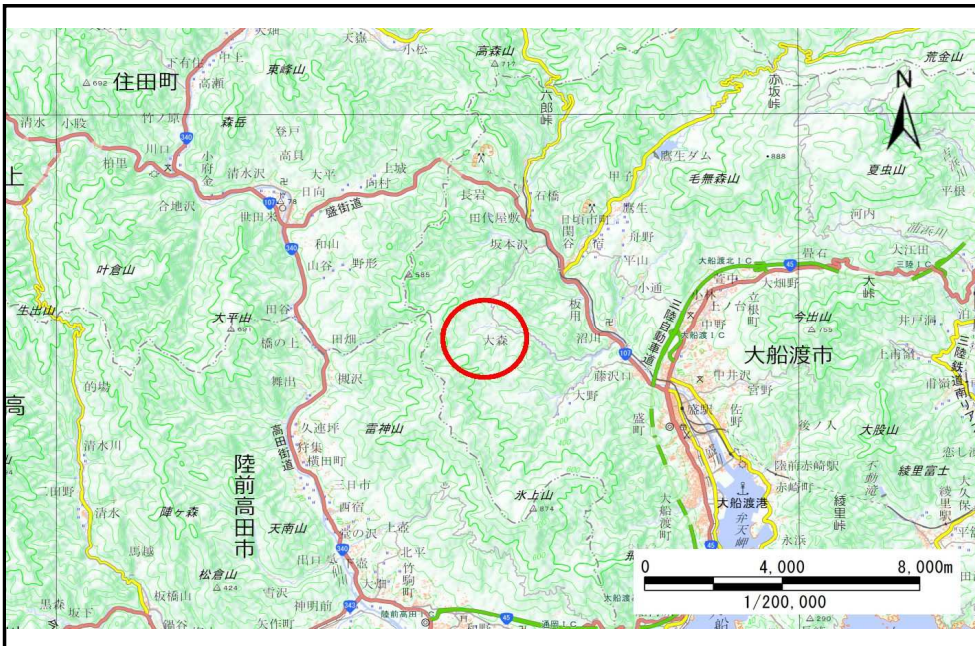


# 土砂災害防止に関する基礎調査(土石流)

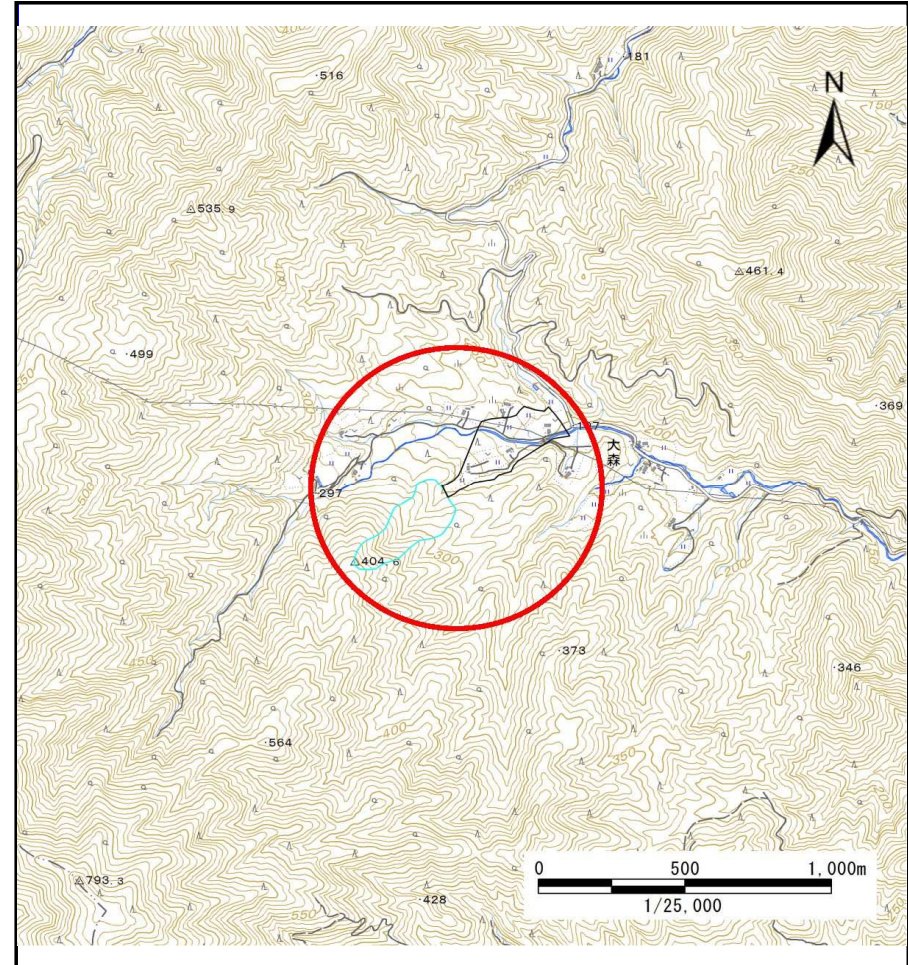
表紙 位置位置図

自然現象の種類	土石流
溪流番号	B158114
水系名	盛川
河川名	大野川
溪流名	大森の沢(4)
所在地	大船渡市日頃市町字大森
調査機関	沿岸広域振興局土木部大船渡土木センター



位置図(S=1:200,000)

国土地理院の電子地形図20000『一関』及び電子地形図25000『盛』を掲載

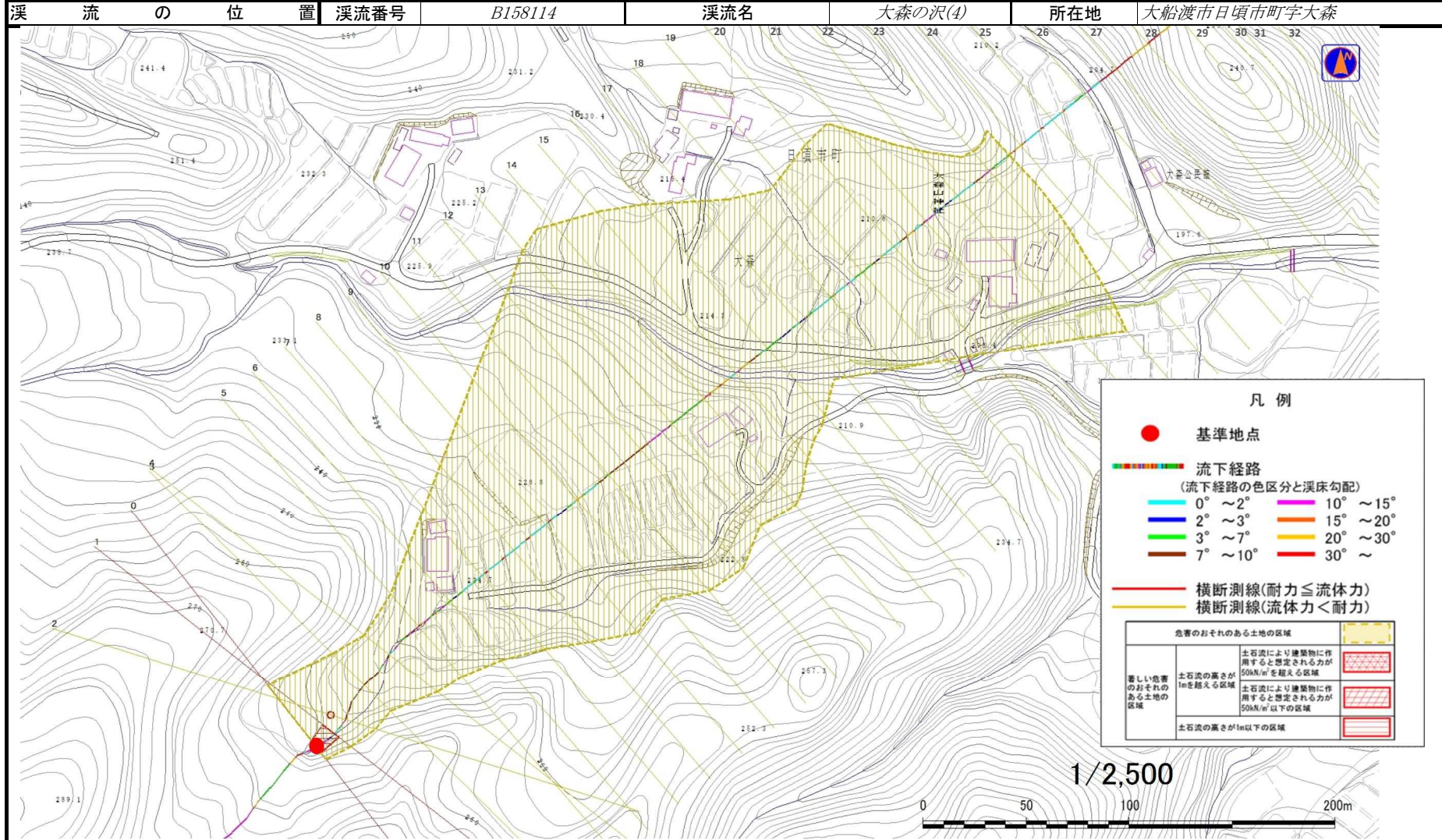


概況図(S=1:25,000)

# 土石流区域調査

様式3-1 危害のおそれのある土地、著しい危害のおそれのある土地の設定図

調査年度 平成28年度



## 土石流区域調査

様式3-2 建築物に作用すると想定される衝撃に関する事項

調査年度	平成28年度
------	--------

溪流の位置	溪流番号	B158114	溪流名	大森の沢(4)	所在地	大船渡市日頃市町字大森
-------	------	---------	-----	---------	-----	-------------

横断測線番号	土石流の高さh(m)	土石流の流体力Fd(kN/m <sup>2</sup> )	建築物の耐力P2(kN/m <sup>2</sup> )	横断測線番号	土石流の高さh(m)	土石流の流体力Fd(kN/m <sup>2</sup> )	建築物の耐力P2(kN/m <sup>2</sup> )
No.0	0.66	23.00	10.70	No.27	0.00	0.00	0.00
No.1	0.50	14.74	13.63	No.28	0.00	0.00	0.00
No.2	0.38	9.48	17.51	No.29	0.00	0.00	0.00
No.3	0.37	8.81	17.91	No.30	0.00	0.00	0.00
No.4	0.49	12.51	14.06	No.31	0.00	0.00	0.00
No.5	0.53	12.57	13.01	No.32	0.00	0.00	0.00
No.6	0.45	9.63	15.11				
No.7	0.37	6.81	17.98				
No.8	0.37	6.42	18.15				
No.9	0.36	5.54	18.47				
No.10	0.36	5.42	18.50				
No.11	0.36	4.25	18.67				
No.12	0.35	4.33	18.82				
No.13	0.35	4.41	18.99				
No.14	0.35	4.34	18.84				
No.15	0.44	7.46	15.37				
No.16	0.38	4.81	17.73				
No.17	0.38	4.83	17.77				
No.18	0.38	4.42	17.47				
No.19	0.38	4.29	17.45				
No.20	0.39	3.73	17.30				
No.21	0.40	2.79	16.61				
No.22	0.41	2.52	16.28				
No.23	0.47	1.64	14.54				
No.24	0.44	1.83	15.25				
No.25	0.63	0.80	11.22				
No.26	0.45	1.54	15.04				