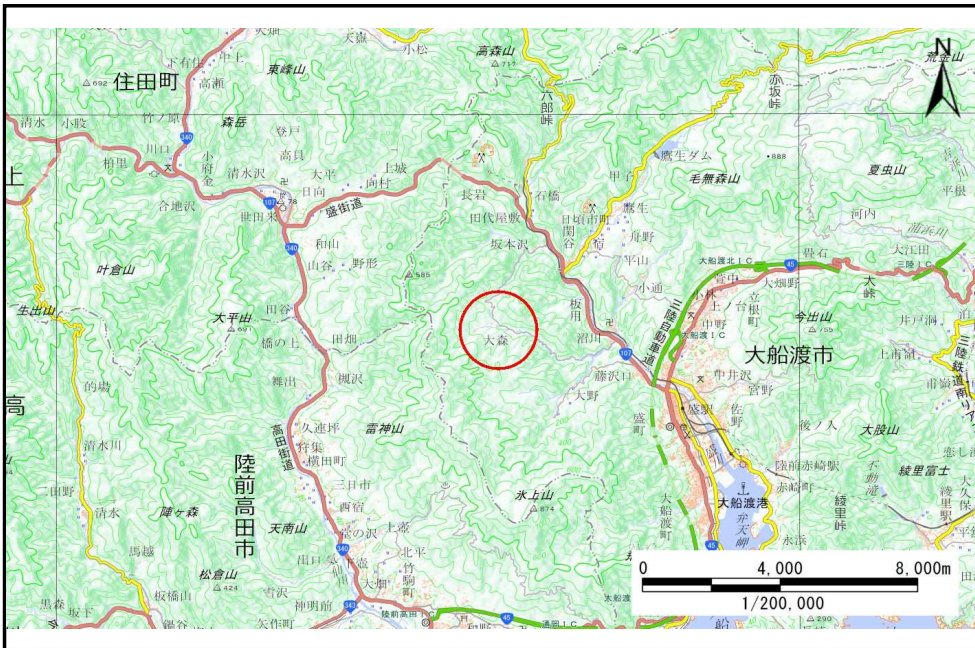


# 土砂災害防止に関する基礎調査(土石流)

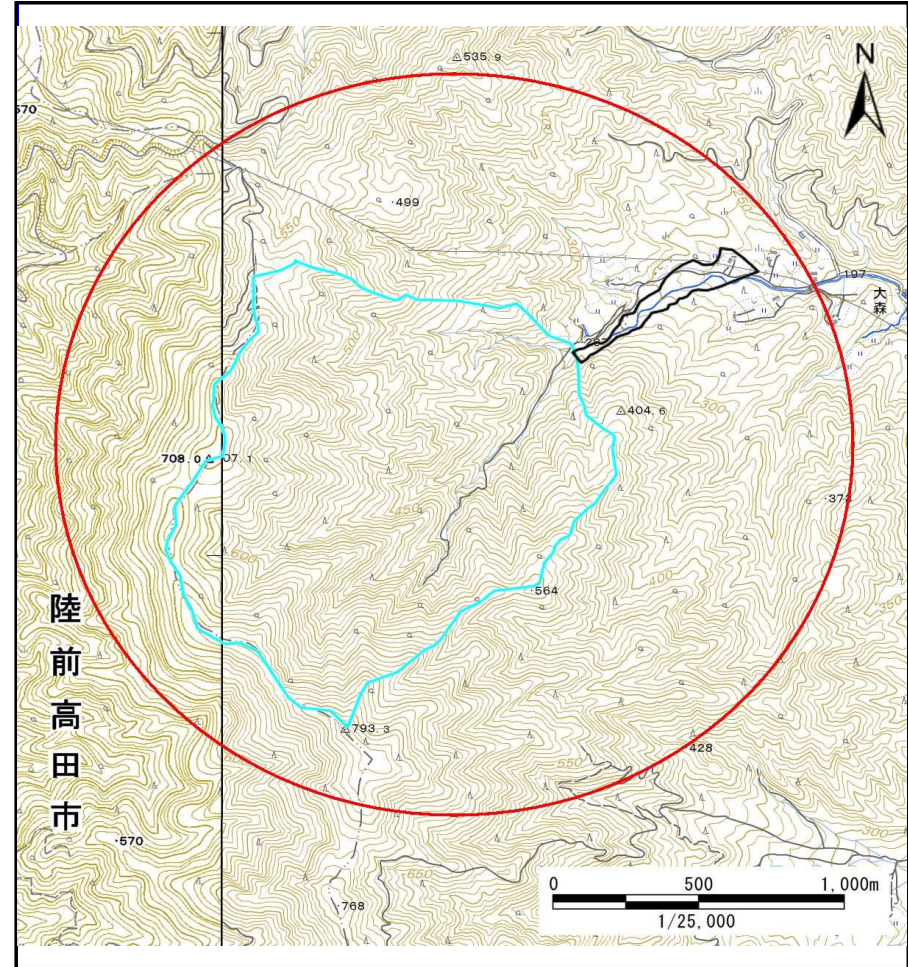
表紙 位置,位置図

自然現象の種類	土石流
溪流番号	B158113-2
水系名	盛川
河川名	大野川
溪流名	大森の沢
所在地	大船渡市日頃市町字大森
調査機関	沿岸広域振興局土木部大船渡土木センター



位置図(S=1:200,000)

国土地理院の電子地形図20000『一関』及び電子地形図25000『盛』を掲載



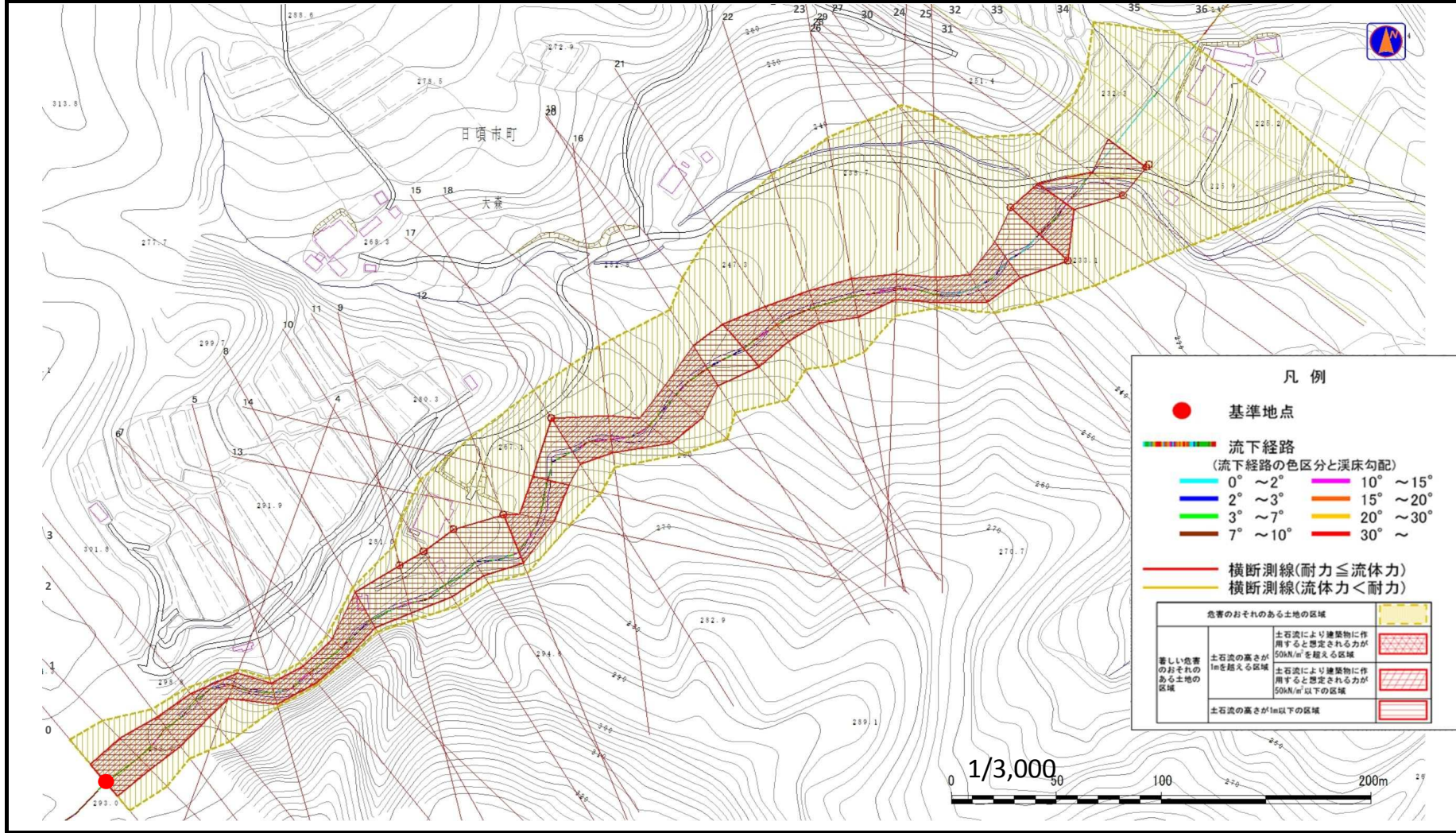
概況図(S=1:25,000)

# 土石流区域調査

様式3-1 危害のおそれのある土地、著しい危害のおそれのある土地の設定図

調査年度 平成28年度

溪流の位置 溪流番号 B158113-2 溪流名 大森の沢 所在地 大船渡市日頃市町字大森



## 土石流区域調査

様式3-2 建築物に作用すると想定される衝撃に関する事項

調査年度	平成28年度
------	--------

溪流の位置	溪流番号	B158113-2	溪流名	大森の沢	所在地	大船渡市日頃市町字大森
-------	------	-----------	-----	------	-----	-------------

横断測線番号	土石流の高さh(m)	土石流の流体力Fd(kN/m <sup>2</sup> )	建築物の耐力P2(kN/m <sup>2</sup> )	横断測線番号	土石流の高さh(m)	土石流の流体力Fd(kN/m <sup>2</sup> )	建築物の耐力P2(kN/m <sup>2</sup> )
No.0	1.21	25.97	6.61	No.27	1.14	18.34	6.90
No.1	1.17	25.65	6.80	No.28	0.83	11.45	8.89
No.2	1.26	30.68	6.44	No.29	1.17	18.44	6.80
No.3	1.46	36.29	5.81	No.30	0.84	10.95	8.76
No.4	1.57	35.70	5.56	No.31	0.87	8.70	8.56
No.5	1.81	41.30	5.14	No.32	0.87	8.35	8.51
No.6	1.84	42.46	5.09	No.33	0.91	6.91	8.24
No.7	1.73	37.82	5.26	No.34	0.94	6.10	8.03
No.8	1.22	22.32	6.58	No.35	1.03	4.52	7.46
No.9	0.82	12.60	8.96	No.36	0.00	0.00	0.00
No.10	0.82	12.32	8.95				
No.11	0.82	12.10	8.95				
No.12	0.82	11.03	8.92				
No.13	1.36	22.43	6.10				
No.14	1.33	20.52	6.21				
No.15	0.84	11.16	8.79				
No.16	1.28	20.14	6.35				
No.17	1.22	20.07	6.59				
No.18	1.07	17.08	7.26				
No.19	1.10	17.70	7.12				
No.20	1.00	15.07	7.67				
No.21	1.14	20.10	6.90				
No.22	1.28	24.75	6.38				
No.23	1.17	21.51	6.77				
No.24	1.50	31.41	5.73				
No.25	1.49	32.17	5.76				
No.26	1.33	25.30	6.18				