

# 土砂災害防止に関する基礎調査(土石流)

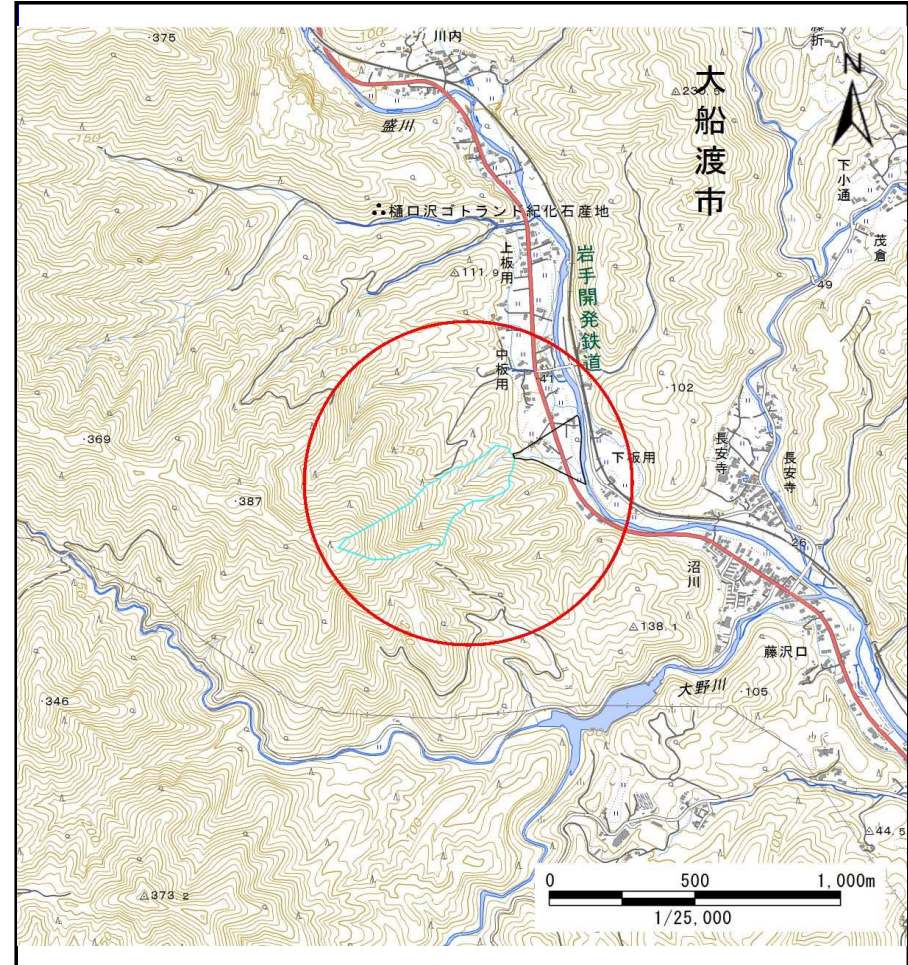
表紙 位置,位置図

自然現象の種類	土石流
溪流番号	B158111
水系名	盛川
河川名	盛川
溪流名	中板用の沢(2)
所在地	大船渡市日頃市町字中板用
調査機関	沿岸広域振興局土木部大船渡土木センター



位置図(S=1:200,000)

国土地理院の電子地形図20000『一関』及び電子地形図25000『盛』を掲載



概況図(S=1:25,000)

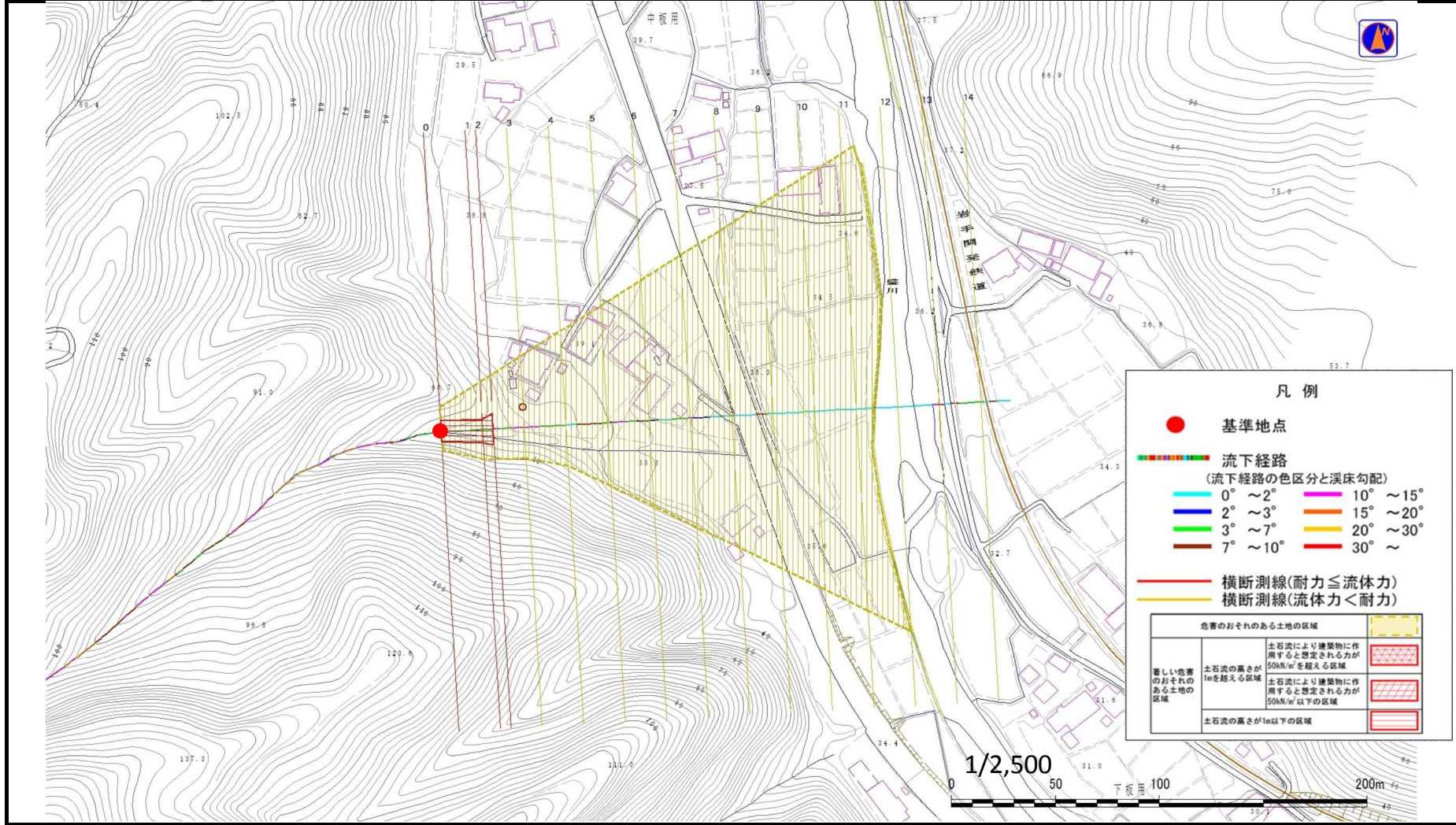


# 土石流区域調査書

様式3-1 危害のおそれのある土地、著しい危害のおそれのある土地の設定図

調査年度 平成28年度

溪流の位置 溪流番号 B158111 溪流名 中板用の沢(2) 所在地 大船渡市日頃市町字中板用



**凡例**

- 基準地点
- 流下経路 (流下経路の色区分と渓床勾配)
  - 0° ~ 2°
  - 2° ~ 3°
  - 3° ~ 7°
  - 7° ~ 10°
  - 10° ~ 15°
  - 15° ~ 20°
  - 20° ~ 30°
  - 30° ~
- 横断測線(耐力 ≤ 流体力)
- 横断測線(流体力 < 耐力)

危険のおそれのある土地の区域	
著しい危険のおそれのある土地の区域	土石流により建築物に作用すると想定される力が 50kN/m <sup>2</sup> を超える区域
	土石流により建築物に作用すると想定される力が 50kN/m <sup>2</sup> 以下の区域
	土石流の高さが 1m 以下の区域

## 土石流区域調書

様式3-2 建築物に作用すると想定される衝撃に関する事項

調査年度	平成28年度
------	--------

渓流の位置	溪流番号	B158111	溪流名	中板用の沢(2)	所在地	大船渡市日頃市町字中板用
-------	------	---------	-----	----------	-----	--------------

横断測線番号	土石流の高さh(m)	土石流の流体力Fd(kN/m <sup>2</sup> )	建築物の耐力P2(kN/m <sup>2</sup> )	横断測線番号	土石流の高さh(m)	土石流の流体力Fd(kN/m <sup>2</sup> )	建築物の耐力P2(kN/m <sup>2</sup> )
No.0	0.77	24.65	9.47				
No.1	0.69	19.94	10.40				
No.2	0.57	15.49	12.16				
No.3	0.47	11.44	14.37				
No.4	0.47	10.75	14.60				
No.5	0.46	10.37	14.72				
No.6	0.46	9.90	14.88				
No.7	0.44	8.20	15.39				
No.8	0.43	6.09	15.82				
No.9	0.43	5.04	15.82				
No.10	0.44	3.97	15.54				
No.11	0.44	3.43	15.23				
No.12	0.44	3.55	15.45				
No.13	0.46	2.97	14.82				
No.14	0.53	1.81	13.01				