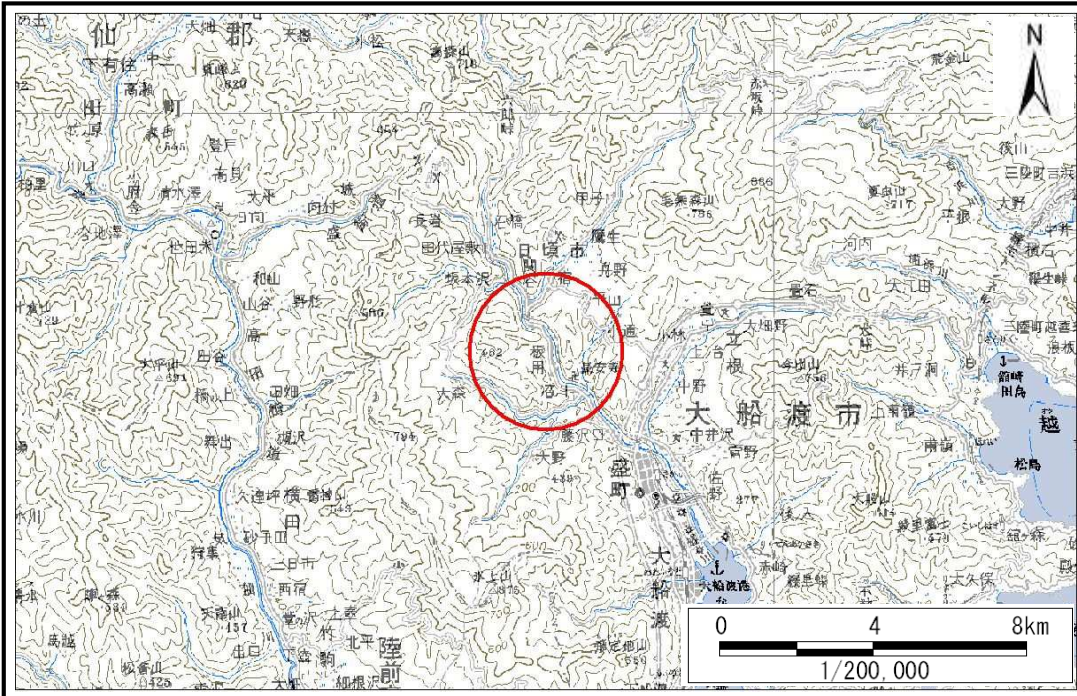


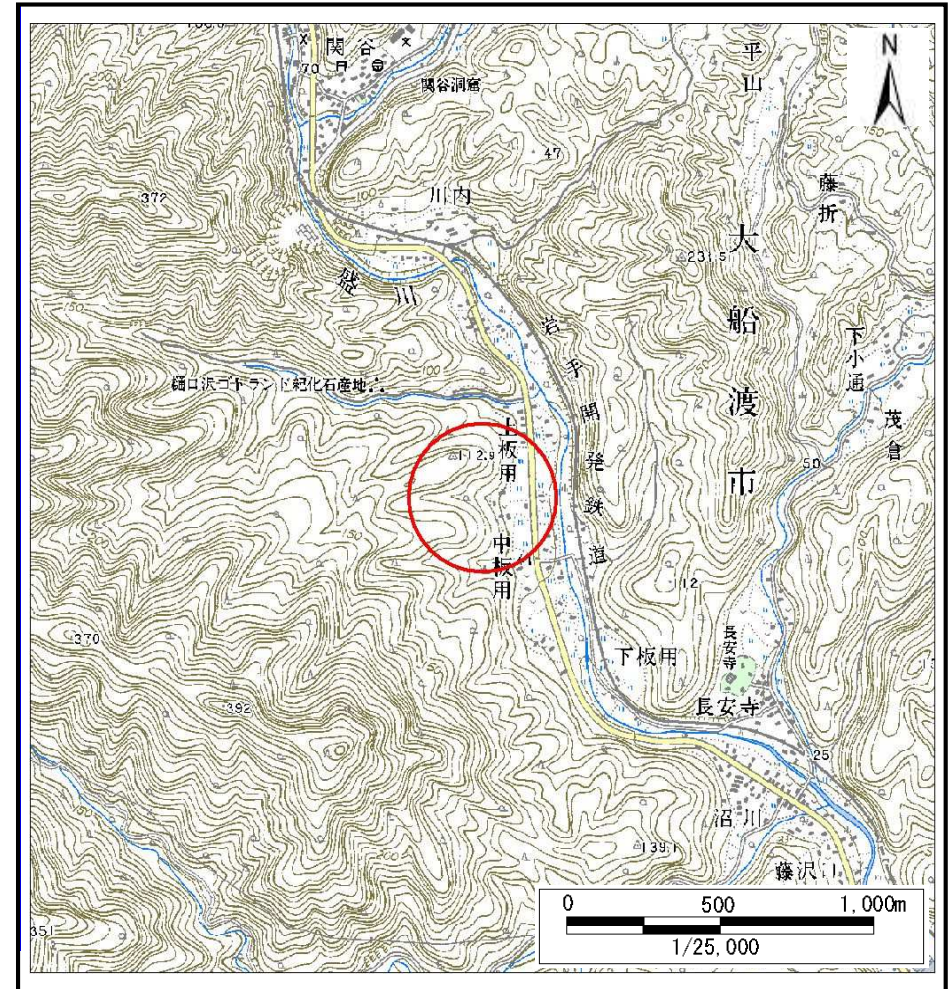
# 土砂災害防止に関する基礎調査(土石流)

表紙 位置,位置図

自然現象の種類	土石流
溪流番号	B158110
水系名	盛川
河川名	盛川
溪流名	中板用の沢(3)
所在	大船渡市日頃市町中板用
調査機関	大船渡地方振興局



位置図(S=1:200,000)



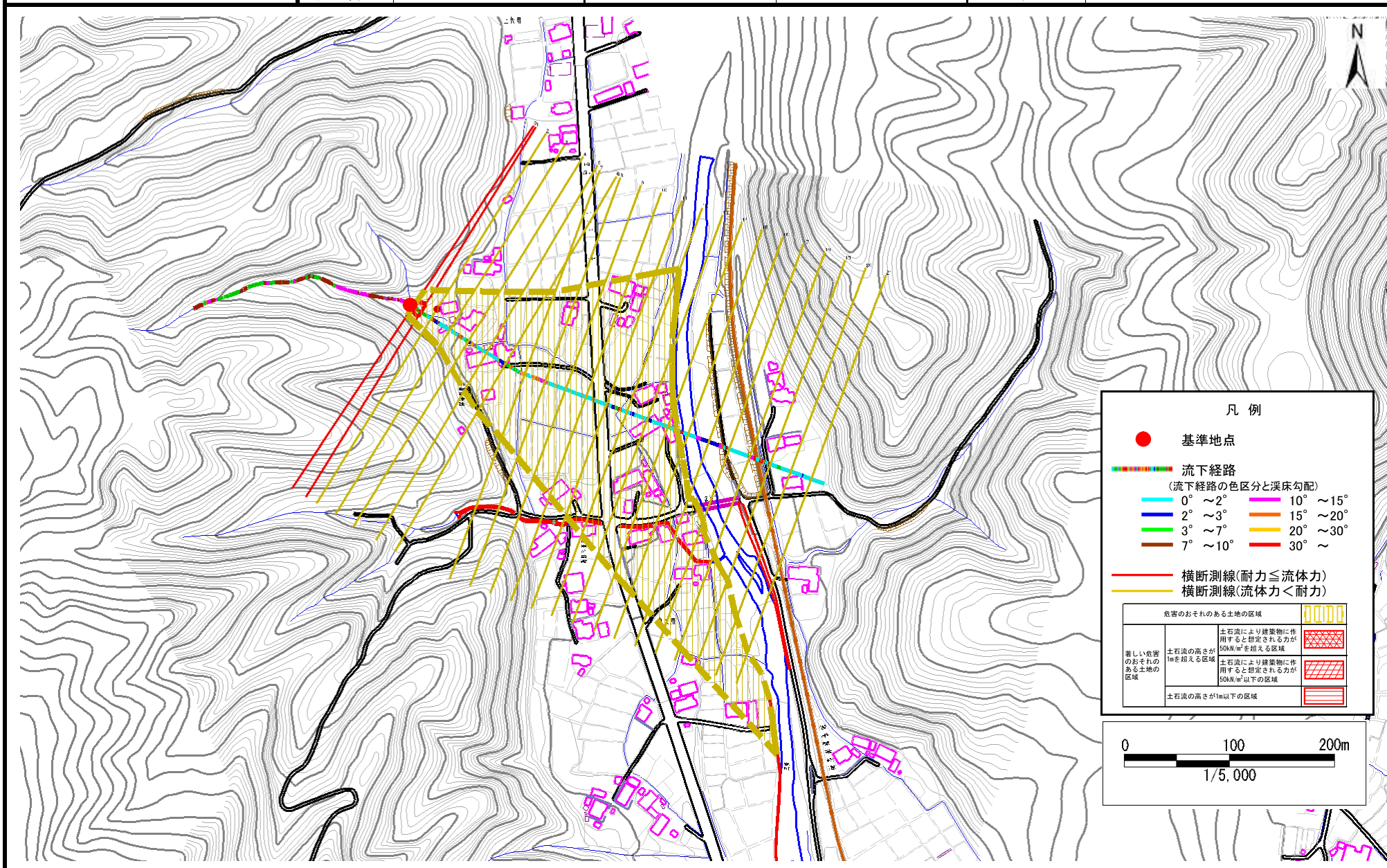
概況図(S=1:25,000)

# 土石流区域調査

様式3-1 危害のおそれのある土地、著しい危害のおそれのある土地の設定図(1/3)

調査年度 平成20年度

溪流の位置 溪流番号 B158110 溪流名 中板用の沢(3) 所在地 大船渡市日頃市町中板用

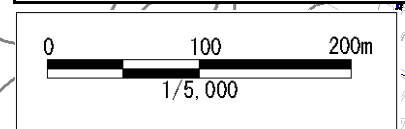


凡例

- 基準地点
- 流下経路  
(流下経路の色区分と渓床勾配)
 

0° ~ 2°	10° ~ 15°
2° ~ 3°	15° ~ 20°
3° ~ 7°	20° ~ 30°
7° ~ 10°	30° ~
- 横断測線(耐力 ≤ 流体力)
- 横断測線(流体力 < 耐力)

危害のおそれのある土地の区域		凡例
著しい危害のおそれのある土地の区域	土石流により建築物に作用すると想定される力が50kN/m <sup>2</sup> を超える区域	赤い斜線
	土石流により建築物に作用すると想定される力が50kN/m <sup>2</sup> 以下の区域	青い斜線
	土石流の高さが1m以下の区域	水平線
	土石流の高さが1m以下の区域	垂直線

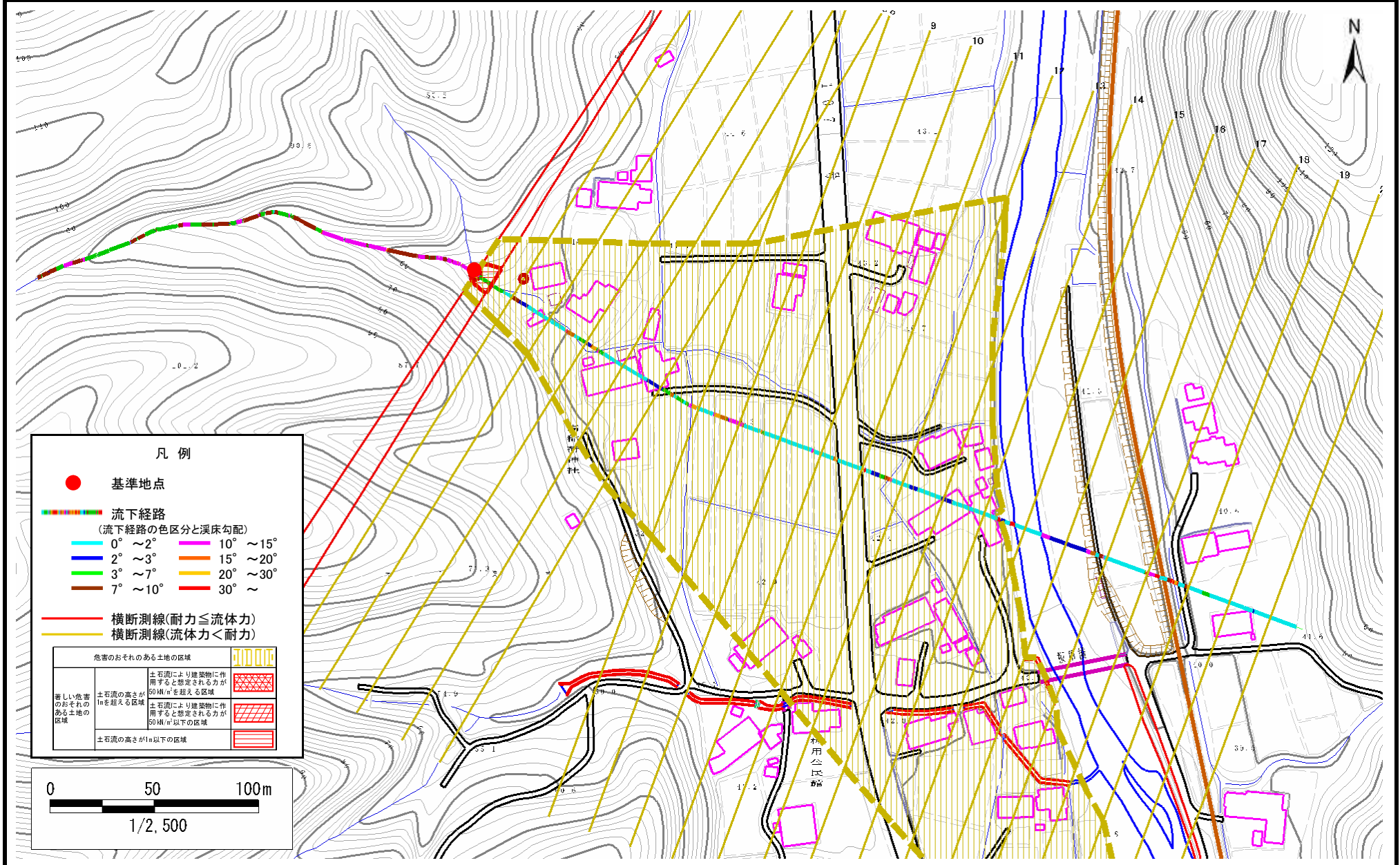


# 土石流区域調査

様式3-1 危害のおそれのある土地、著しい危害のおそれのある土地の設定図(2/3)

調査年度 平成20年度

溪流の位置	溪流番号	溪流名	所在地
	B158110	中板用の沢(3)	大船渡市日頃市町中板用



# 土石流区域調査

様式3-1 危害のおそれのある土地、著しい危害のおそれのある土地の設定図(3/3)

調査年度 平成20年度

溪流の位置 溪流番号 B158110 溪流名 中板用の沢(3) 所在地 大船渡市日頃市町中板用

