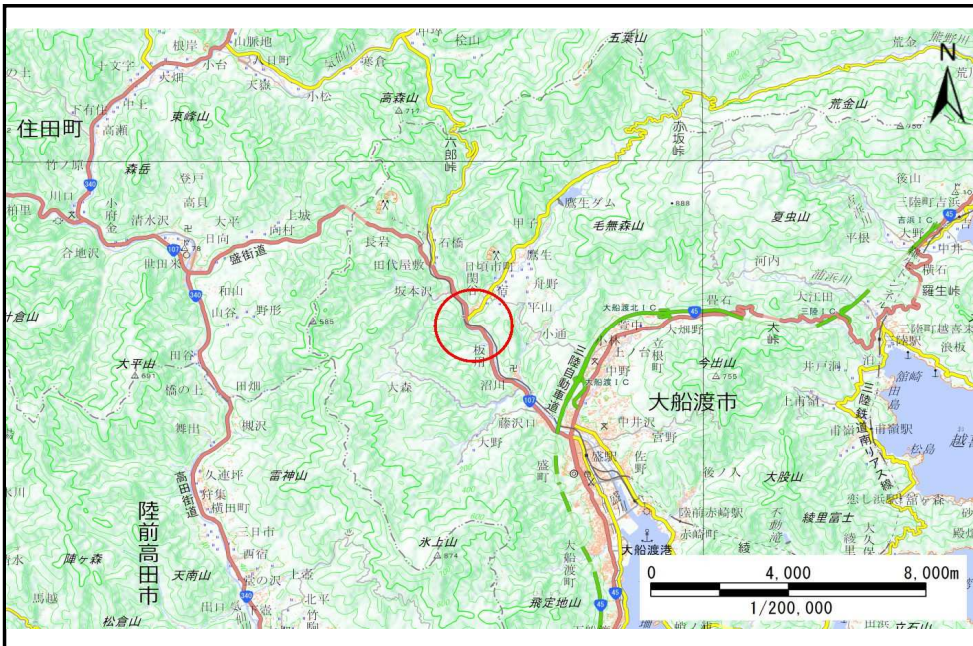


土砂災害防止に関する基礎調査(土石流)

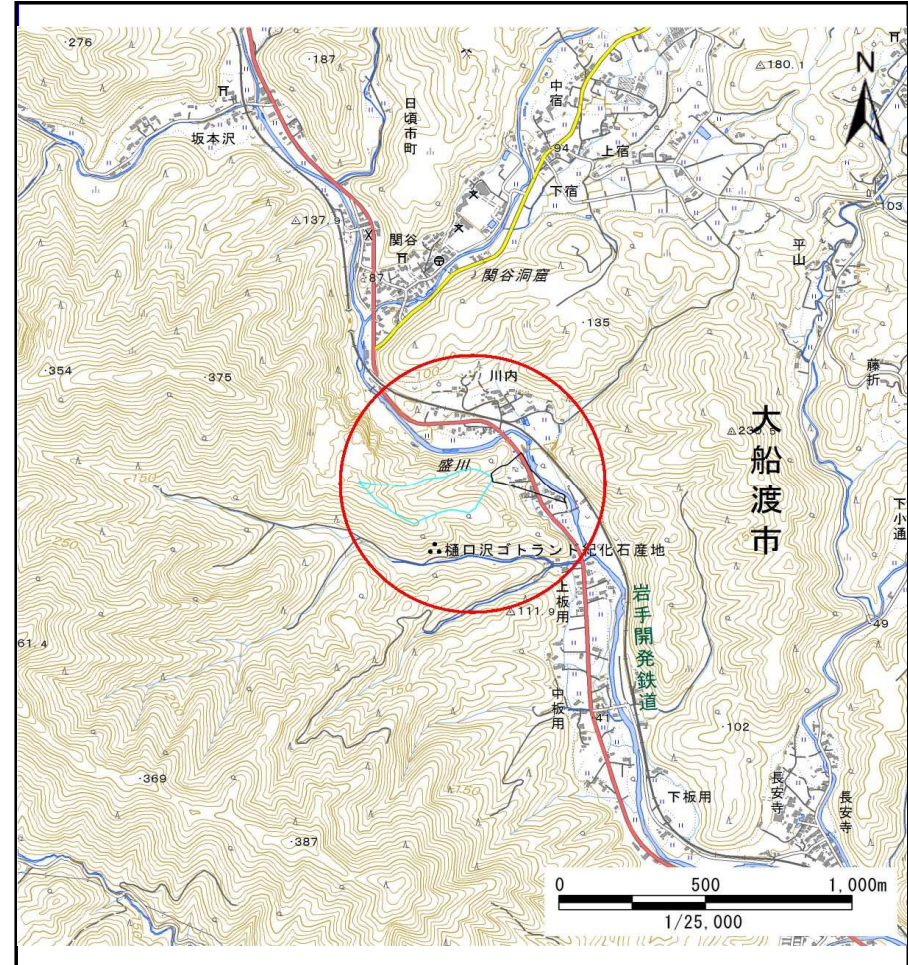
表紙 位置位置図

自然現象の種類	土石流
溪流番号	B158108
水系名	盛川
河川名	盛川
溪流名	川内の沢(2)
所在地	大船渡市日頃市町字川内
調査機関	沿岸広域振興局土木部大船渡土木センター



位置図(S=1:200,000)

国土地理院の電子地形図20000『一関』及び電子地形図25000『盛』を掲載



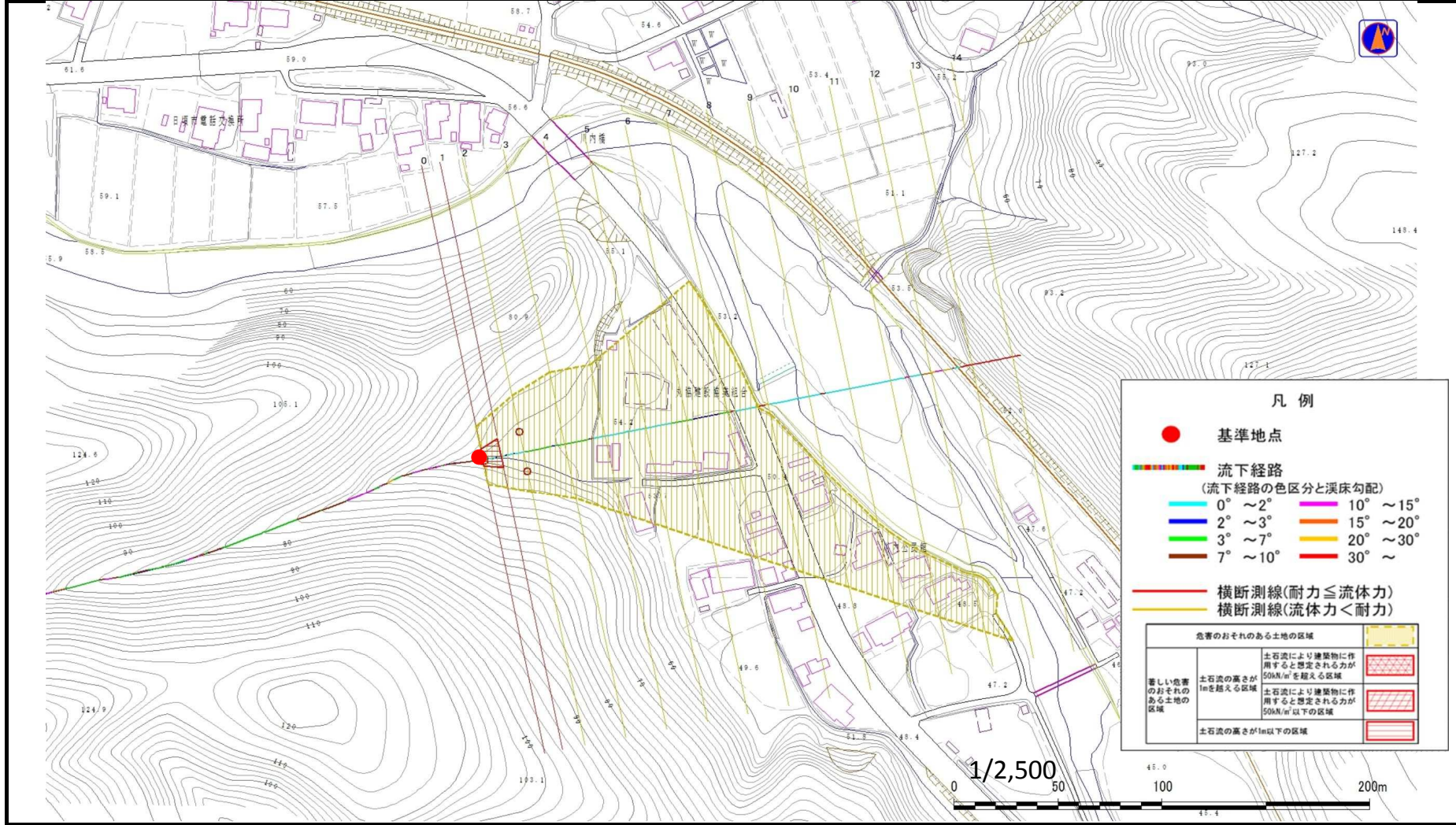
概況図(S=1:25,000)

土石流区域調査書

様式3-1 危害のおそれのある土地、著しい危害のおそれのある土地の設定図

調査年度 平成28年度

溪流の位置 溪流番号 B158108 溪流名 川内の沢(2) 所在地 大船渡市日頃市町字川内



凡例

- 基準地点
- 流下経路 (流下経路の色区分と溪床勾配)
 - 0° ~ 2°
 - 2° ~ 3°
 - 3° ~ 7°
 - 7° ~ 10°
 - 10° ~ 15°
 - 15° ~ 20°
 - 20° ~ 30°
 - 30° ~
- 横断測線(耐力 ≤ 流体力)
- 横断測線(流体力 < 耐力)

危害のおそれのある土地の区域		
著しい危害のおそれのある土地の区域	土石流により建築物に作用すると想定される力が500N/m ² を超える区域	
	土石流により建築物に作用すると想定される力が500N/m ² 以下の区域	
	土石流の高さが1m以下の区域	

土石流区域調書

様式3-2 建築物に作用すると想定される衝撃に関する事項

調査年度	平成28年度
------	--------

溪流の位置	溪流番号	B158108	溪流名	川内の沢(2)	所在地	大船渡市日頃市町字川内	
-------	------	---------	-----	---------	-----	-------------	--

横断測線番号	土石流の高さh(m)	土石流の流体力Fd(kN/m ²)	建築物の耐力P2(kN/m ²)	横断測線番号	土石流の高さh(m)	土石流の流体力Fd(kN/m ²)	建築物の耐力P2(kN/m ²)
No.0	0.88	18.58	8.42				
No.1	0.63	11.42	11.14				
No.2	0.52	8.40	13.16				
No.3	0.52	8.09	13.18				
No.4	0.52	8.28	13.32				
No.5	0.52	7.65	13.21				
No.6	0.52	7.13	13.22				
No.7	0.52	6.51	13.19				
No.8	0.52	6.60	13.27				
No.9	0.53	5.52	13.05				
No.10	0.55	4.36	12.65				
No.11	0.57	3.56	12.16				
No.12	0.57	3.56	12.16				
No.13	1.03	0.81	7.46				
No.14	0.00	0.00	0.00				