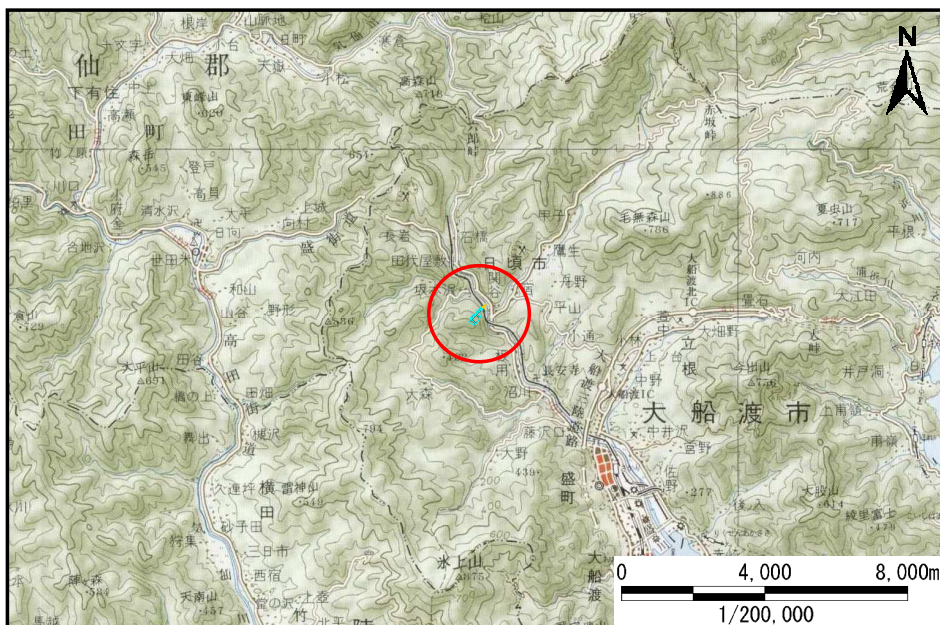


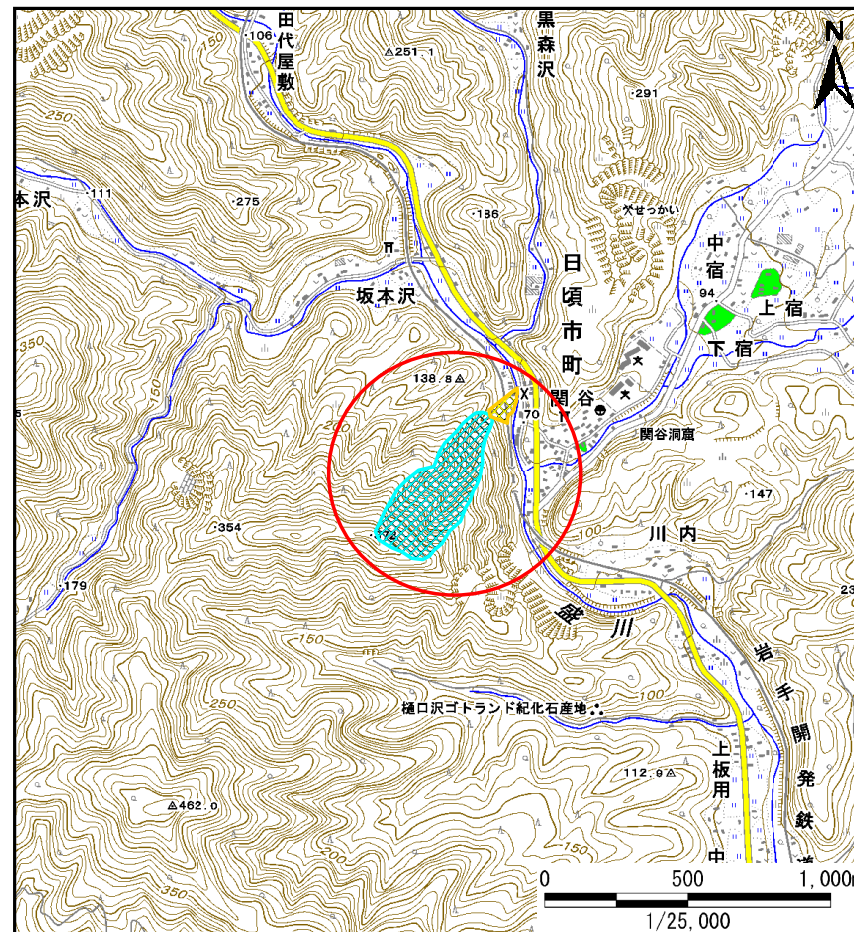
土砂災害防止に関する基礎調査(土石流)

表紙 位置,位置図

自然現象の種類	土石流
溪流番号	B158107
水系名	盛川
河川名	盛川
溪流名	関谷の沢(2)
所在地	大船渡市日頃市町字関谷
調査機関	岩手県沿岸広域振興局土木部大船渡土木センター



位置図(S=1/200,000)

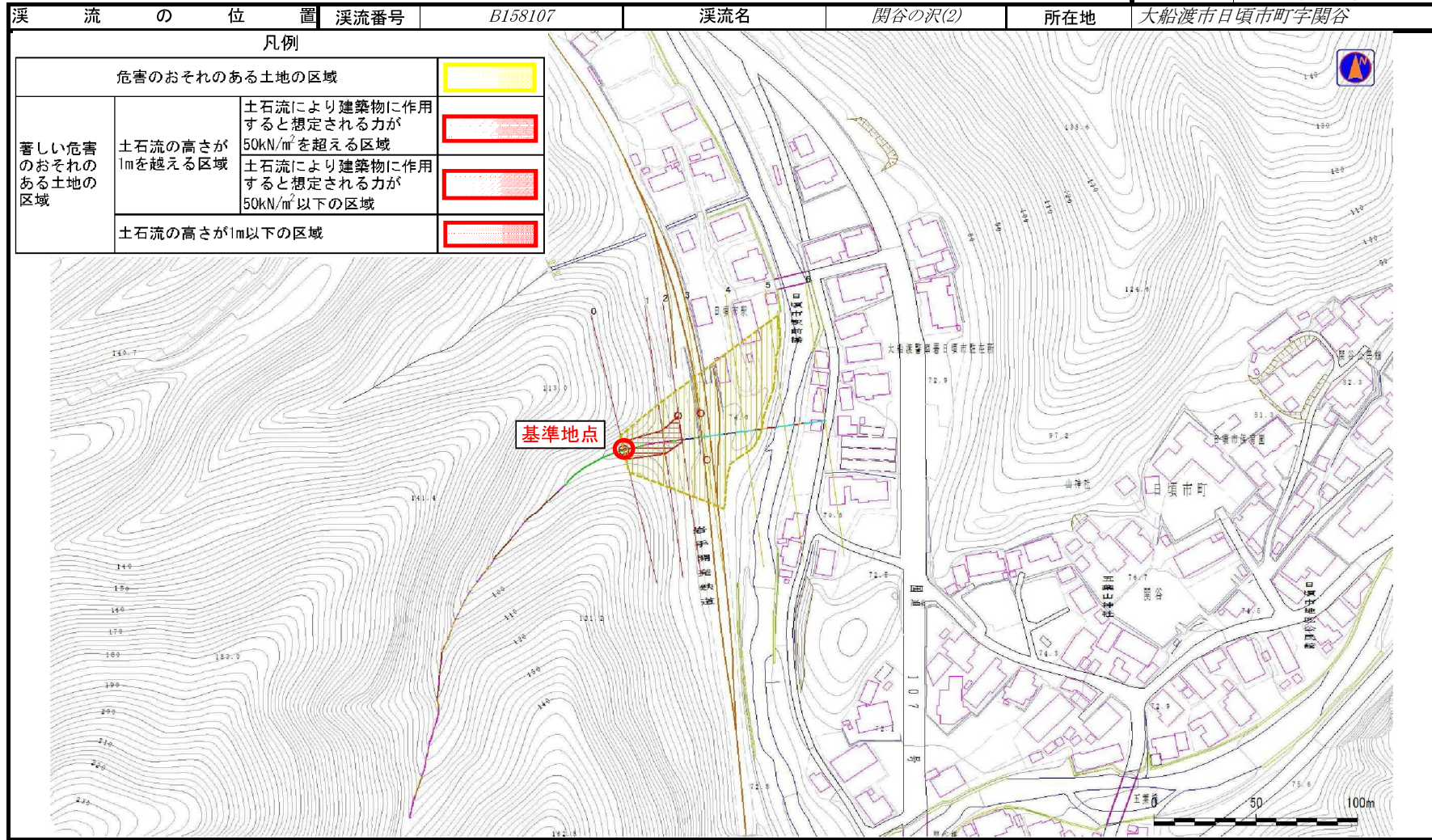


概況図(S=1/25,000)

土石流区域調書

様式3-1 危害のおそれのある土地、著しい危害のおそれのある土地の設定図

調査年度 平成24年度



土石流区域調査

様式3-2 建築物に作用すると想定される衝撃に関する事項

調査年度 平成24年度

渓流の位置	渓流番号	B158107	溪流名	関谷の沢(2)	所在地	大船渡市日頃市町字関谷	
横断測線番号	土石流の高さh(m)	土石流の流体力Fd(kN/m ²)	建築物の耐力P2(kN/m2)	横断測線番号	土石流の高さh(m)	土石流の流体力Fd(kN/m ²)	建築物の耐力P2(kN/m2)
No.0	1.02	33.88	7.53				
No.1	0.84	24.51	8.77				
No.2	0.53	13.00	12.98				
No.3	0.53	12.25	13.03				
No.4	0.51	10.08	13.51				
No.5	0.50	9.51	13.62				
No.6	0.49	6.20	13.93				