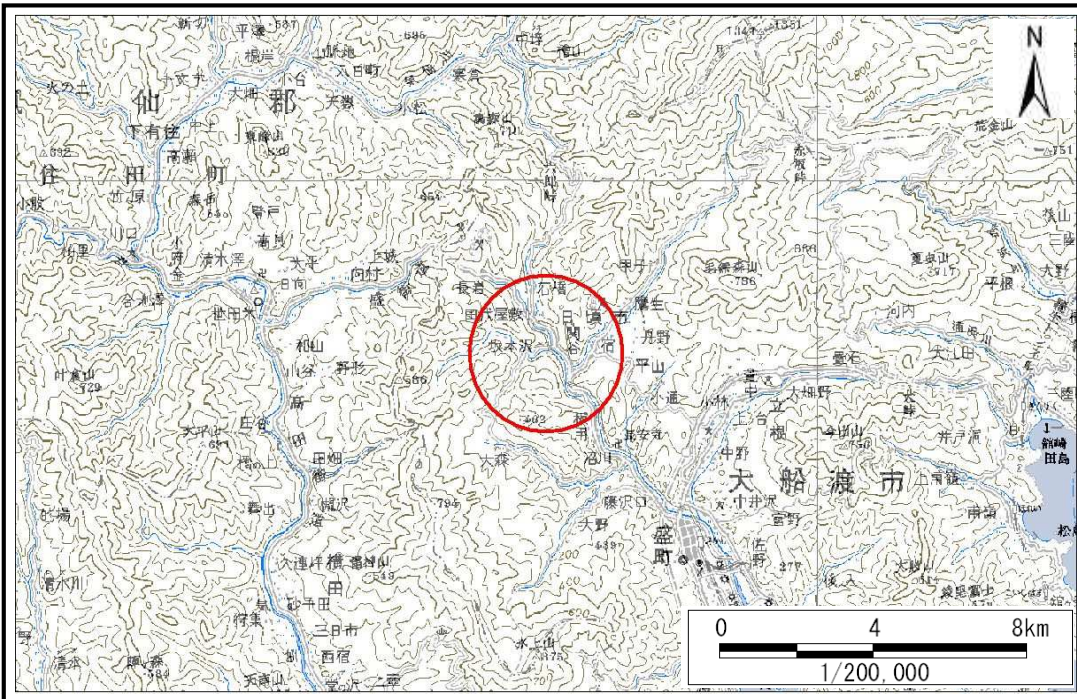


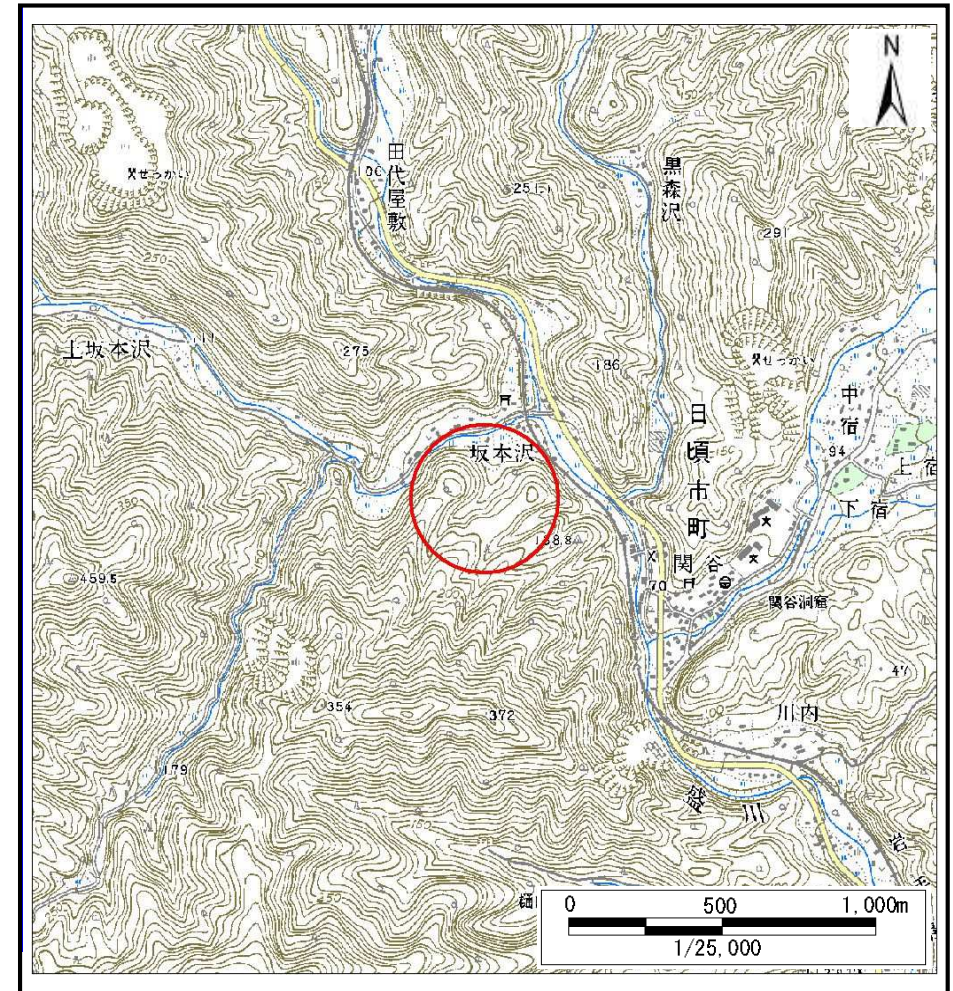
# 土砂災害防止に関する基礎調査(土石流)

表紙 位置,位置図

自然現象の種類	土石流
溪流番号	B158106
水系名	盛川
河川名	盛川
溪流名	坂本の沢
所在	大船渡市日頃市町坂本沢
調査機関	大船渡地方振興局



位置図(S=1:200,000)



概況図(S=1:25,000)

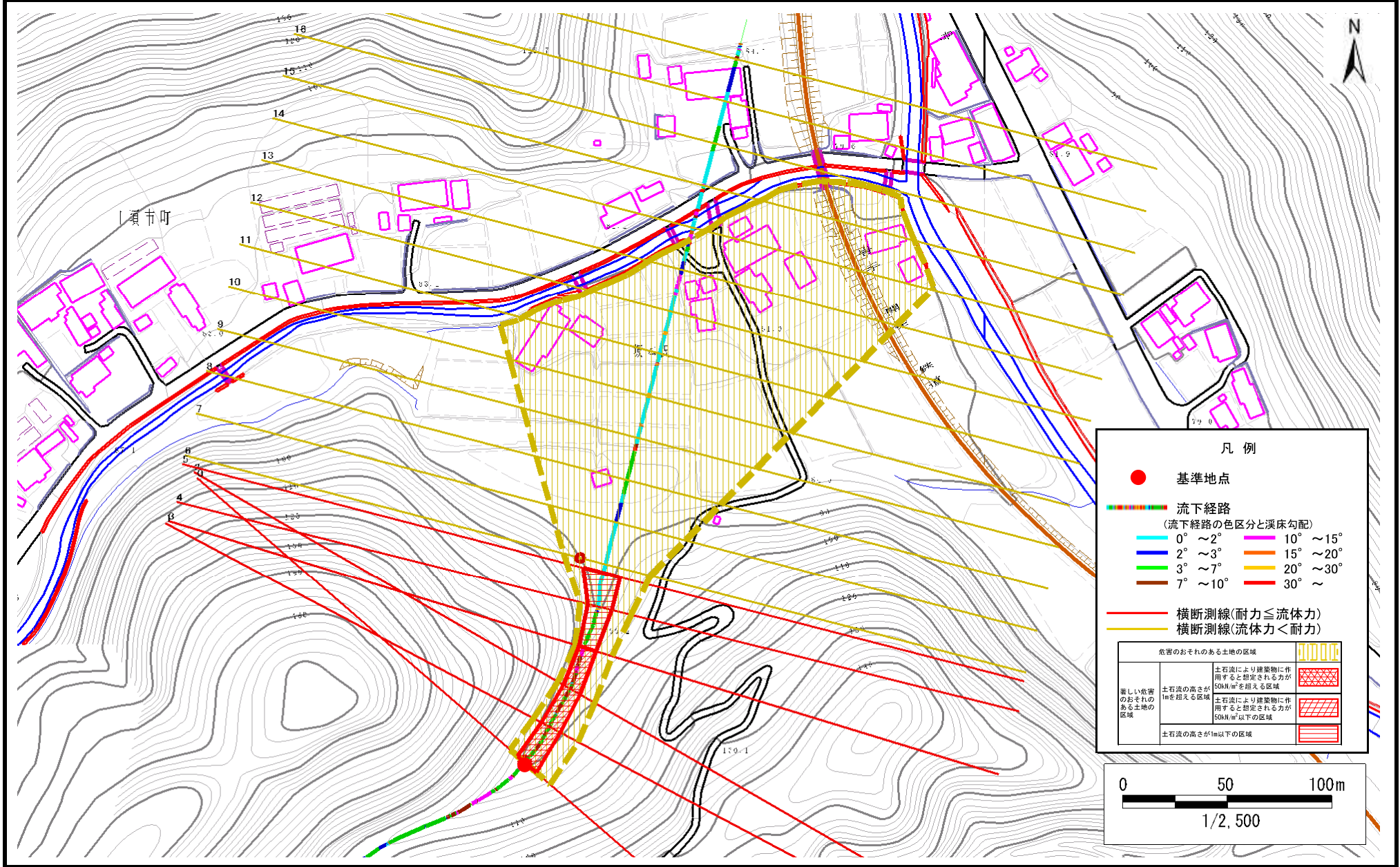


# 土石流区域調査

様式3-1 危害のおそれのある土地、著しい危害のおそれのある土地の設定図

調査年度 平成20年度

溪流の位置	溪流番号	溪流名	坂本の沢	所在地	大船渡市日頃市町坂本沢
-------	------	-----	------	-----	-------------

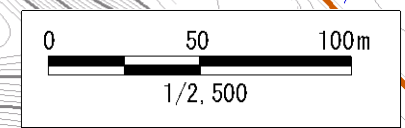


凡例

- 基準地点
- 流下経路  
(流下経路の色区分と渓床勾配)
 

0° ~ 2°	10° ~ 15°
2° ~ 3°	15° ~ 20°
3° ~ 7°	20° ~ 30°
7° ~ 10°	30° ~
- 横断測線(耐力 ≤ 流体力)
- 横断測線(流体力 < 耐力)

危害のおそれのある土地の区域		
著しい危害のおそれのある土地の区域	土石流の高さが1mを超える区域	
	土石流により建築物に作用すると想定される力が50kN/m <sup>2</sup> を超える区域	
	土石流により建築物に作用すると想定される力が50kN/m <sup>2</sup> 以下の区域	
土石流の高さが1m以下の区域		



# 土石流区域調書

様式3-2 建築物に作用すると想定される衝撃に関する事項

調査年度	平成20年度
------	--------

溪流の位置	溪流番号	溪流名	坂本の沢	所在地
	B158106			大船渡市日頃市町坂本沢

横断測線番号	土石流の高さh(m)	土石流の流体力Fd(kN/m <sup>2</sup> )	建築物の耐力P2(kN/m <sup>2</sup> )	横断測線番号	土石流の高さh(m)	土石流の流体力Fd(kN/m <sup>2</sup> )	建築物の耐力P2(kN/m <sup>2</sup> )
No.0	0.99	22.63	7.69				
No.1	1.09	24.48	7.16				
No.2	1.15	24.38	6.89				
No.3	1.20	25.30	6.66				
No.4	0.99	16.68	7.70				
No.5	0.77	9.91	9.47				
No.6	0.63	7.60	11.14				
No.7	0.64	7.22	11.10				
No.8	0.64	7.05	11.07				
No.9	0.63	7.29	11.23				
No.10	0.64	6.50	10.98				
No.11	0.65	6.04	10.88				
No.12	0.66	5.61	10.76				
No.13	0.66	5.42	10.69				
No.14	0.92	7.77	8.18				
No.15	0.78	3.83	9.32				
No.16	0.81	3.50	9.09				
No.17	0.83	3.19	8.85				
No.18	0.89	2.68	8.40				