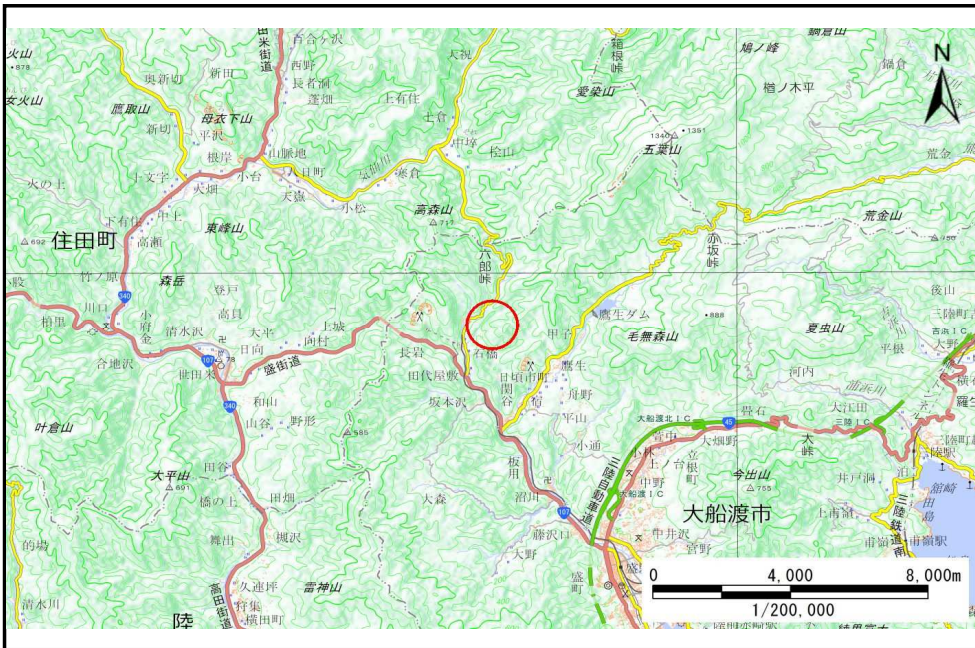


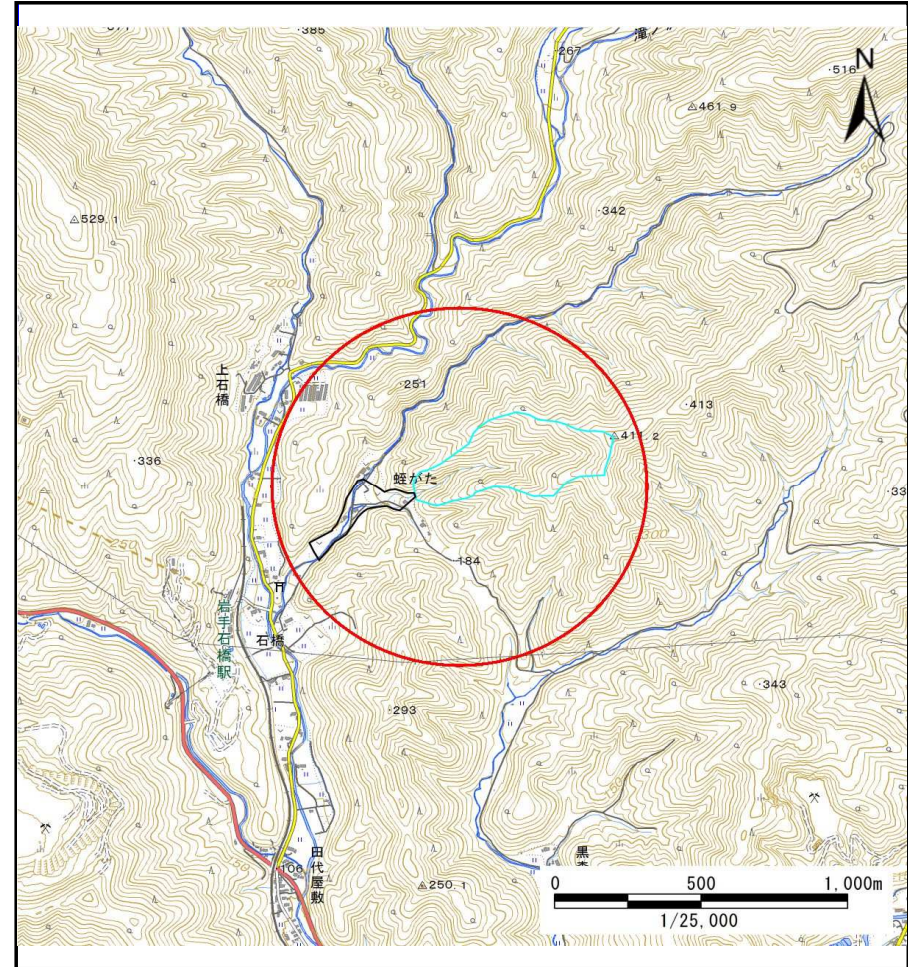
土砂災害防止に関する基礎調査(土石流)

表紙 位置,位置図

自然現象の種類	土石流
溪流番号	B158104
水系名	盛川
河川名	盛川
溪流名	蛭潟の沢
所在地	大船渡市日頃市町字蛭潟
調査機関	沿岸広域振興局土木部大船渡土木センター



位置図(S=1:200,000)



概況図(S=1:25,000)

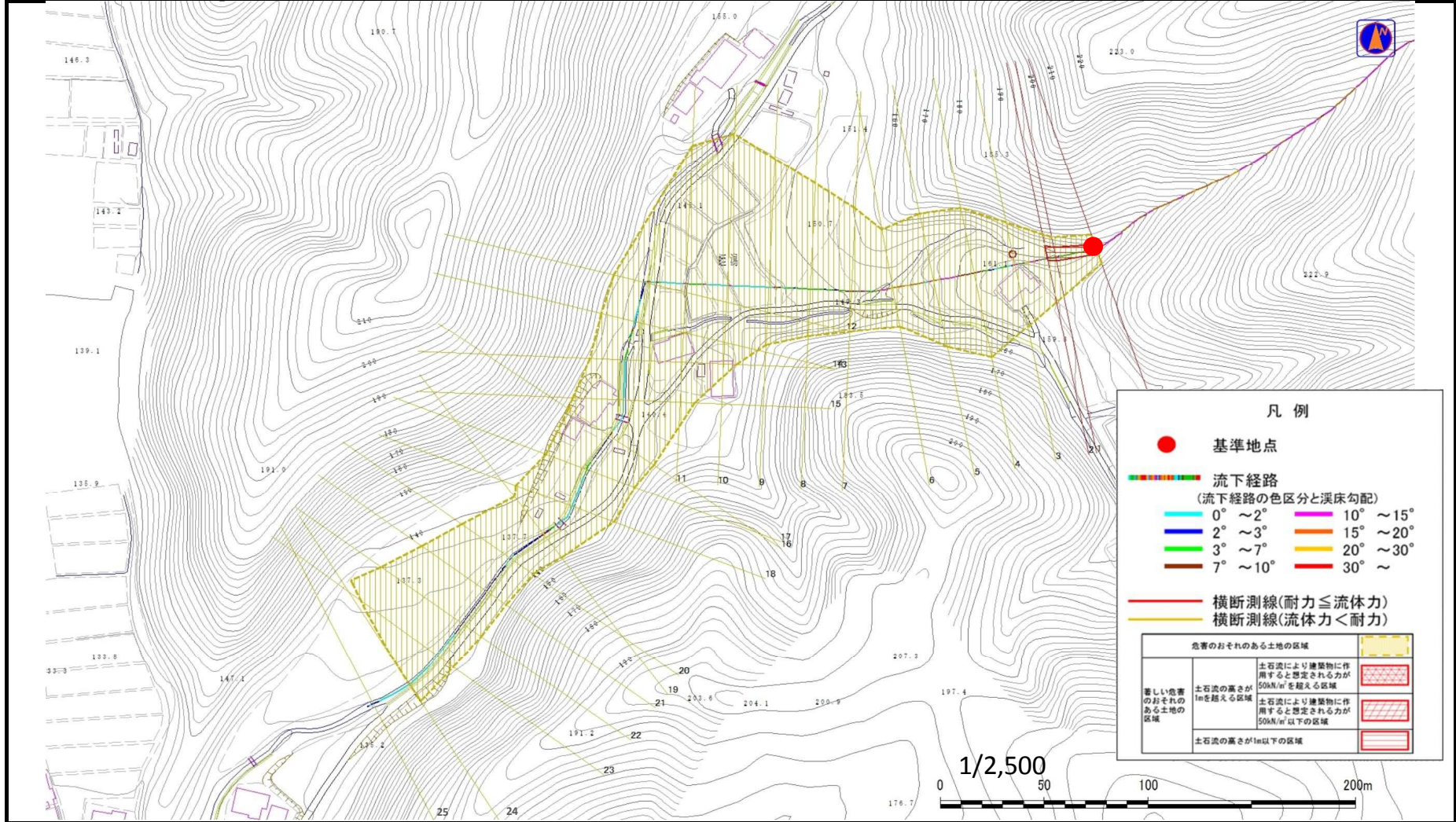
国土地理院の電子地形図200000『一関』及び電子地形図25000『盛』を掲載

土石流区域調査書

様式3-1 危害のおそれのある土地、著しい危害のおそれのある土地の設定図

調査年度 平成28年度

溪流の位置 溪流番号 B158104 溪流名 蛭瀧の沢 所在地 大船渡市日頃市町字蛭瀧



土石流区域調査書

様式3-2 建築物に作用すると想定される衝撃に関する事項

調査年度	平成28年度
------	--------

溪流の位置	溪流番号	B158104	溪流名	蛭潟の沢	所在地	大船渡市日頃市町字蛭潟
-------	------	---------	-----	------	-----	-------------

横断測線番号	土石流の高さh(m)	土石流の流体力Fd(kN/m ²)	建築物の耐力P2(kN/m ²)	横断測線番号	土石流の高さh(m)	土石流の流体力Fd(kN/m ²)	建築物の耐力P2(kN/m ²)
No.0	0.68	29.65	10.43				
No.1	0.49	18.32	13.86				
No.2	0.45	15.66	15.21				
No.3	0.27	6.81	23.83				
No.4	0.25	5.25	26.17				
No.5	0.25	5.14	26.35				
No.6	0.24	5.20	26.50				
No.7	0.23	4.06	28.11				
No.8	0.22	3.07	29.57				
No.9	0.21	2.63	30.01				
No.10	0.21	1.99	30.13				
No.11	0.21	1.74	29.86				
No.12	0.29	2.57	22.50				
No.13	0.32	3.40	20.52				
No.14	0.32	3.42	20.44				
No.15	0.40	3.75	16.72				
No.16	0.30	1.73	21.82				
No.17	0.37	2.45	17.92				
No.18	0.38	2.39	17.46				
No.19	0.47	2.61	14.41				
No.20	0.39	2.14	17.04				
No.21	0.39	1.88	16.99				
No.22	0.47	1.98	14.52				
No.23	0.34	1.25	19.62				
No.24	0.35	1.09	18.78				
No.25	0.36	1.07	18.67				