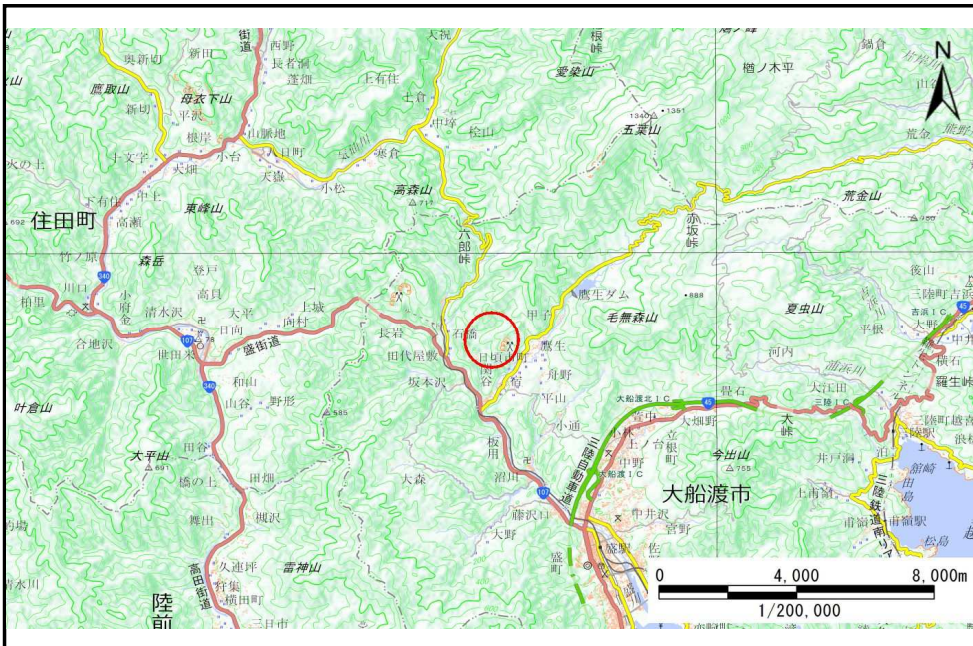


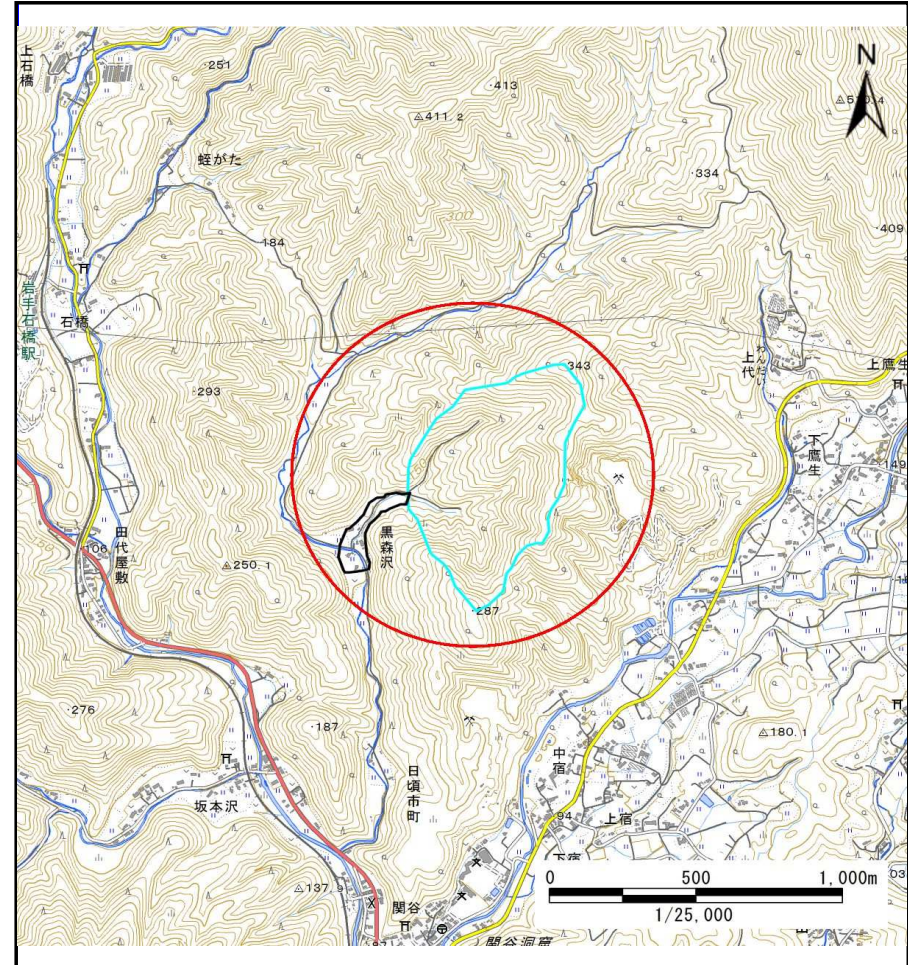
土砂災害防止に関する基礎調査(土石流)

表紙 位置位置図

自然現象の種類	土石流
溪流番号	B158102-1
水系名	盛川
河川名	盛川
溪流名	黒森沢の沢
所在地	大船渡市日頃市町字黒森沢
調査機関	沿岸広域振興局土木部大船渡土木センター



位置図(S=1:200,000)



概況図(S=1:25,000)

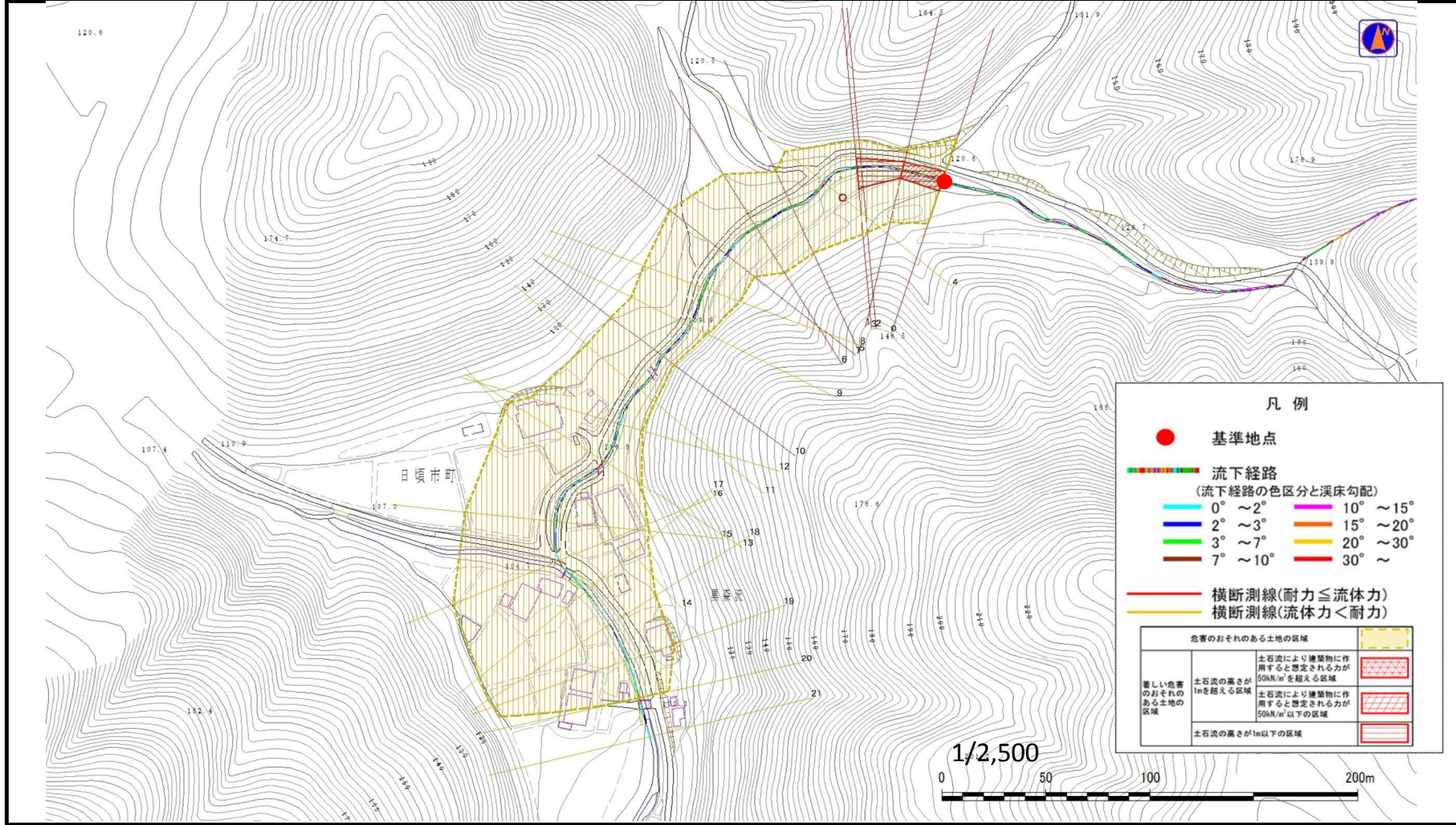
国土地理院の電子地形図200000『一関』及び電子地形図25000『盛』を掲載

土石流区域調査書

様式3-1 危害のおそれのある土地、著しい危害のおそれのある土地の設定図

調査年度 平成28年度

溪流の位置 溪流番号 B158102-1 溪流名 黒森沢の沢 所在地 大船渡市日頃市町字黒森沢



土石流区域調査書

様式3-2 建築物に作用すると想定される衝撃に関する事項

							調査年度	平成28年度		
溪流の位置		溪流番号	B158102-1		溪流名	黒森沢の沢		所在地	大船渡市日頃市町字黒森沢	
横断測線番号	土石流の高さh(m)	土石流の流体力Fd(kN/m ²)	建築物の耐力P2(kN/m ²)	横断測線番号	土石流の高さh(m)	土石流の流体力Fd(kN/m ²)	建築物の耐力P2(kN/m ²)			
No.0	1.05	17.26	7.38							
No.1	1.14	17.96	6.90							
No.2	0.83	10.12	8.86							
No.3	0.79	9.40	9.20							
No.4	0.65	6.24	10.82							
No.5	1.16	12.27	6.83							
No.6	1.16	12.58	6.81							
No.7	1.13	11.63	6.96							
No.8	0.89	7.60	8.37							
No.9	0.91	7.57	8.24							
No.10	1.30	11.49	6.28							
No.11	0.89	6.41	8.38							
No.12	1.01	7.10	7.57							
No.13	0.86	4.97	8.64							
No.14	0.72	4.41	9.94							
No.15	0.74	4.20	9.74							
No.16	0.80	3.31	9.11							
No.17	1.00	5.54	7.64							
No.18	0.77	3.75	9.48							
No.19	1.23	6.34	6.54							
No.20	0.82	3.27	8.97							
No.21	0.82	3.29	9.00							