

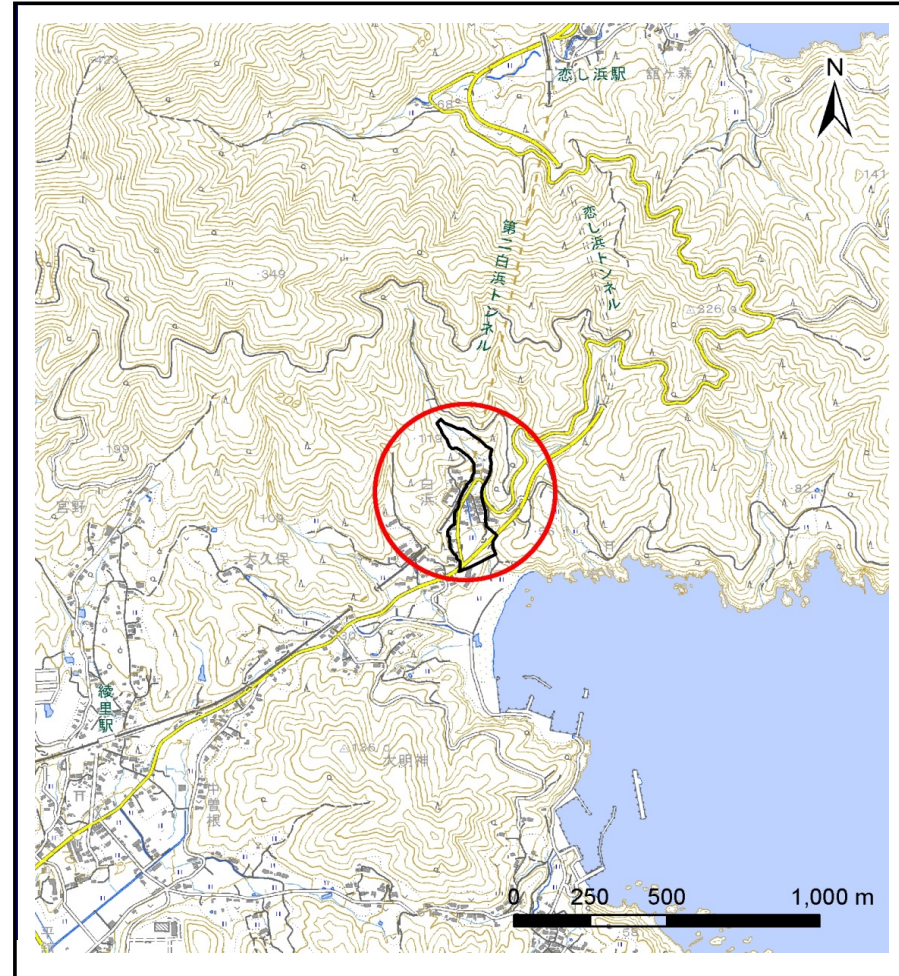
土砂災害防止に関する基礎調査(土石流)

表紙 位置,位置図

自然現象の種類	土石流
溪流番号	A169010
水系名	
河川名	
溪流名	白浜の沢
所在地	大船渡市三陸町綾里白浜
調査機関	沿岸広域振興局土木部 大船渡土木センター



概況図(S=1:200000)



位置図(S=1:25000)

土石流区域調書

様式3-1 危害のおそれのある土地、著しい危害のおそれのある土地の設定図

調査年度

平成30年度

溪流の位置

溪流番号

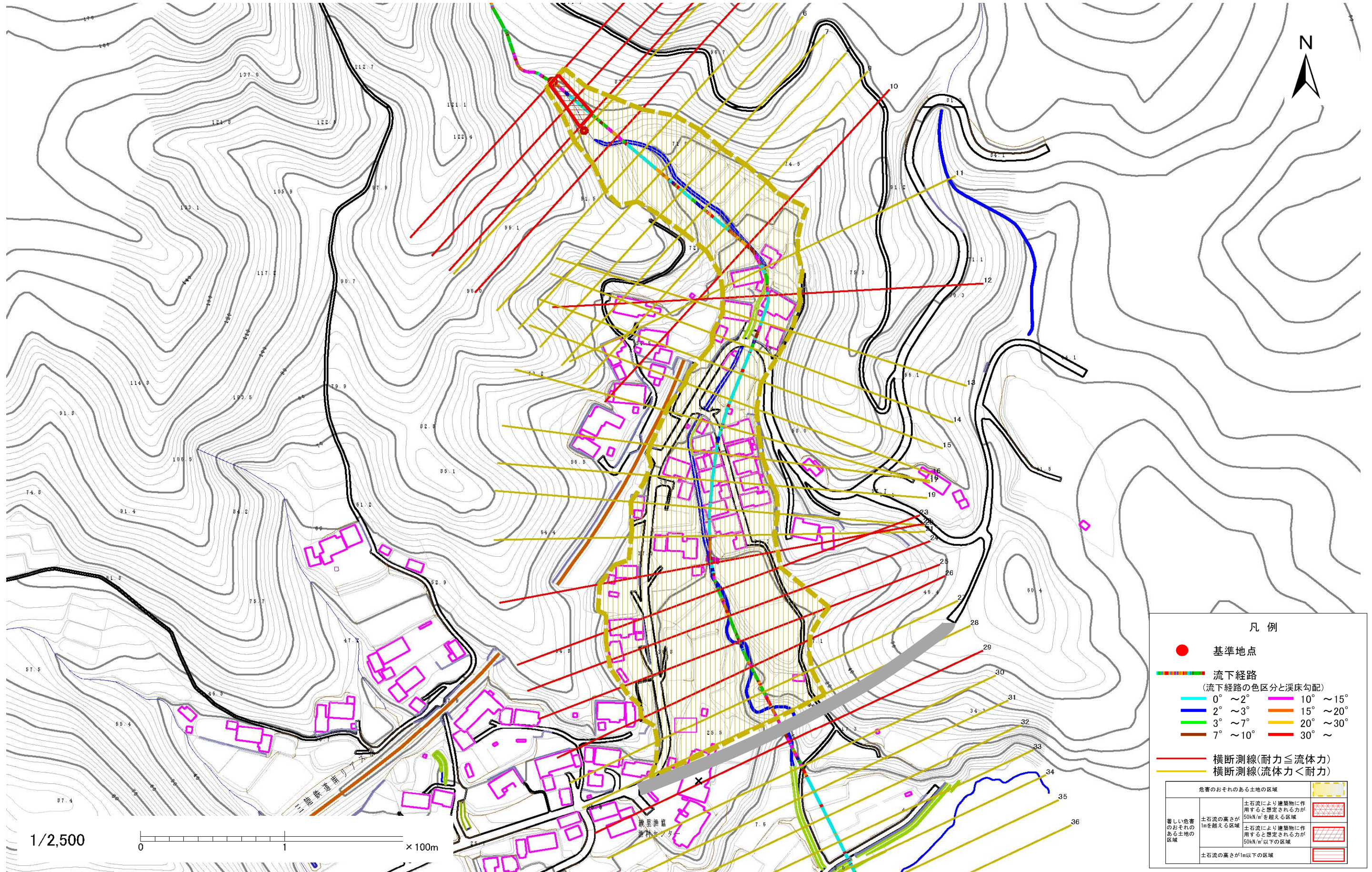
A169010

溪流名

白浜の沢

所在地

大船渡市三陸町綾里白浜



凡例

- 基準地点
- 流下経路
(流下経路の色区分と渓床勾配)
 - 0° ~ 2°
 - 2° ~ 3°
 - 3° ~ 7°
 - 7° ~ 10°
 - 10° ~ 15°
 - 15° ~ 20°
 - 20° ~ 30°
 - 30° ~
- 横断測線(耐力 ≤ 流体力)
- 横断測線(流体力 < 耐力)

危害のおそれのある土地の区域		
著しい危害のおそれのある土地の区域	土石流の高さが1mを超える区域	土石流により建築物に作用すると想定される力が50kN/m ² を超える区域
	土石流の高さが1m以下の区域	土石流により建築物に作用すると想定される力が50kN/m ² 以下の区域
	土石流の高さが1m以下の区域	

土石流区域調書

様式3-2 建築物に作用すると想定される衝撃に関する事項

調査年度	平成30年度
------	--------

溪流の位置	溪流番号	A169010	溪流名	白浜の沢	所在地	大船渡市三陸町綾里白浜	
横断測線番号	土石流の高さh(m)	土石流の流体力Fd(kN/m ²)	建築物の耐力P2(kN/m ²)	横断測線番号	土石流の高さh(m)	土石流の流体力Fd(kN/m ²)	建築物の耐力P2(kN/m ²)
No.0	1.11	33.06	7.07	No.27	0.60	7.29	11.73
No.1	0.95	24.65	7.95	No.28	0.56	8.25	12.39
No.2	0.84	18.50	8.82	No.29	0.73	13.47	9.87
No.3	0.57	11.03	12.18	No.30	0.55	8.51	12.56
No.4	0.74	15.08	9.70	No.31	0.55	8.52	12.57
No.5	0.58	8.79	11.97	No.32	0.57	7.98	12.21
No.6	0.58	8.32	11.98	No.33	0.57	7.86	12.13
No.7	0.56	8.98	12.39	No.34	0.60	7.18	11.65
No.8	0.58	8.48	12.08	No.35	0.61	6.95	11.57
No.9	0.56	8.88	12.33	No.36	0.61	6.83	11.56
No.10	1.35	29.70	6.14				
No.11	0.57	8.78	12.14				
No.12	0.72	12.50	10.04				
No.13	0.57	8.97	12.26				
No.14	0.58	8.65	12.06				
No.15	0.61	11.00	11.46				
No.16	0.56	9.21	12.40				
No.17	0.57	8.85	12.18				
No.18	0.57	9.00	12.28				
No.19	0.58	8.57	12.02				
No.20	0.59	6.89	11.82				
No.21	0.57	7.34	12.16				
No.22	1.05	17.78	7.34				
No.23	0.84	13.68	8.79				
No.24	1.14	22.52	6.93				
No.25	0.92	15.52	8.12				
No.26	0.80	13.61	9.14				