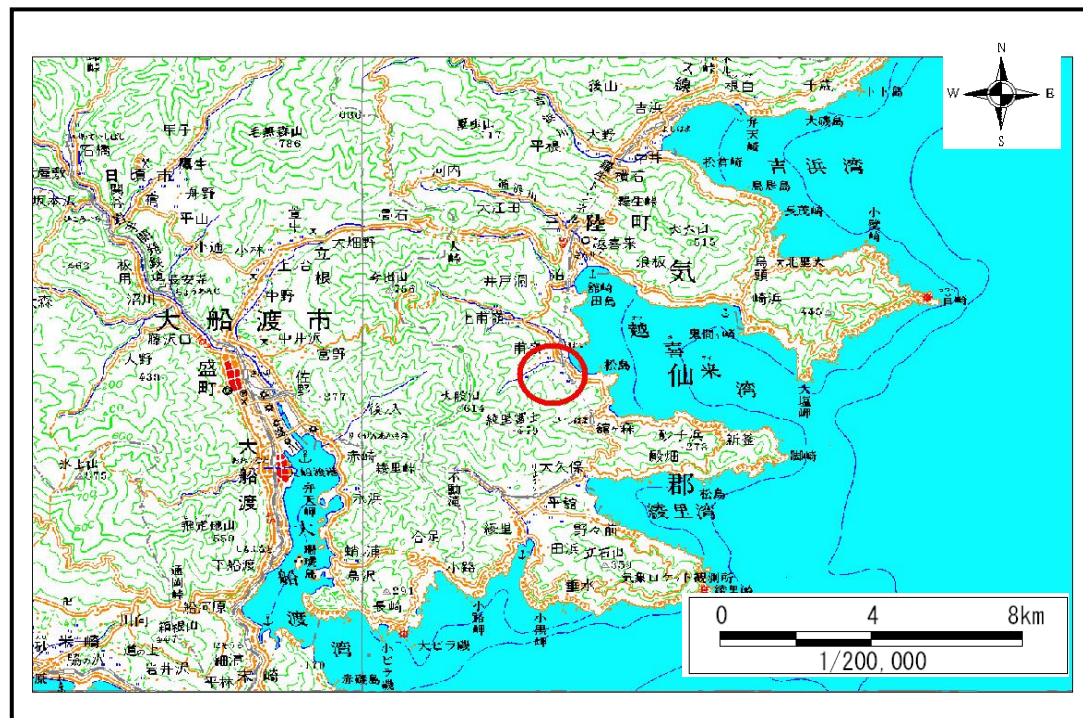


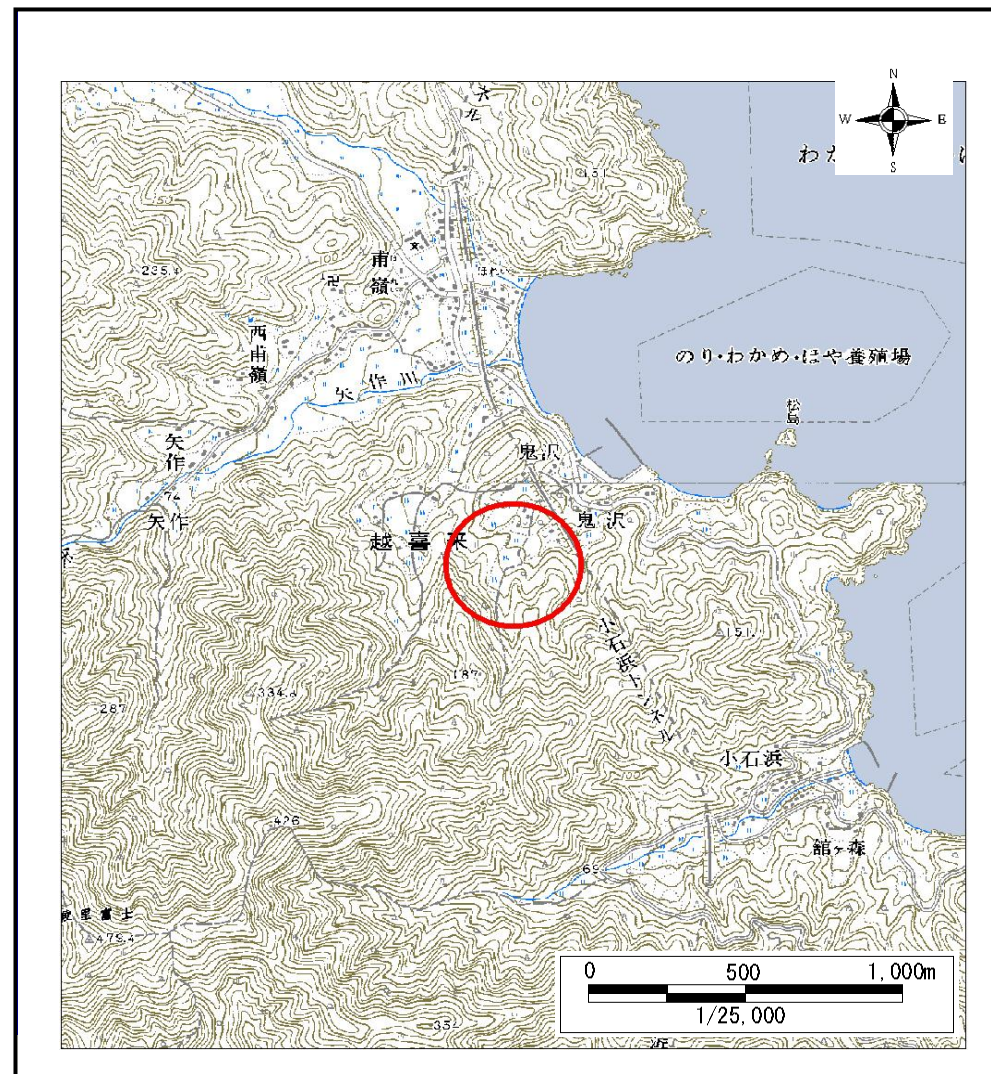
# 土砂災害防止に関する基礎調査(土石流)

表紙 位置,位置図

自然現象の種類	土石流
溪流番号	A169008
水系名	盛川
河川名	中井川
溪流名	鬼沢
所在地	大船渡市三陸町越喜来字鬼沢
調査機関	大船渡地方振興局



概況図(S=1:200,000)



位置図(S=1:25,000)



# 土石流区域調査

様式3-1 危害のおそれのある土地、著しい危害のおそれのある土地の設定図

調査年度

平成18年度

溪流の位置

溪流番号

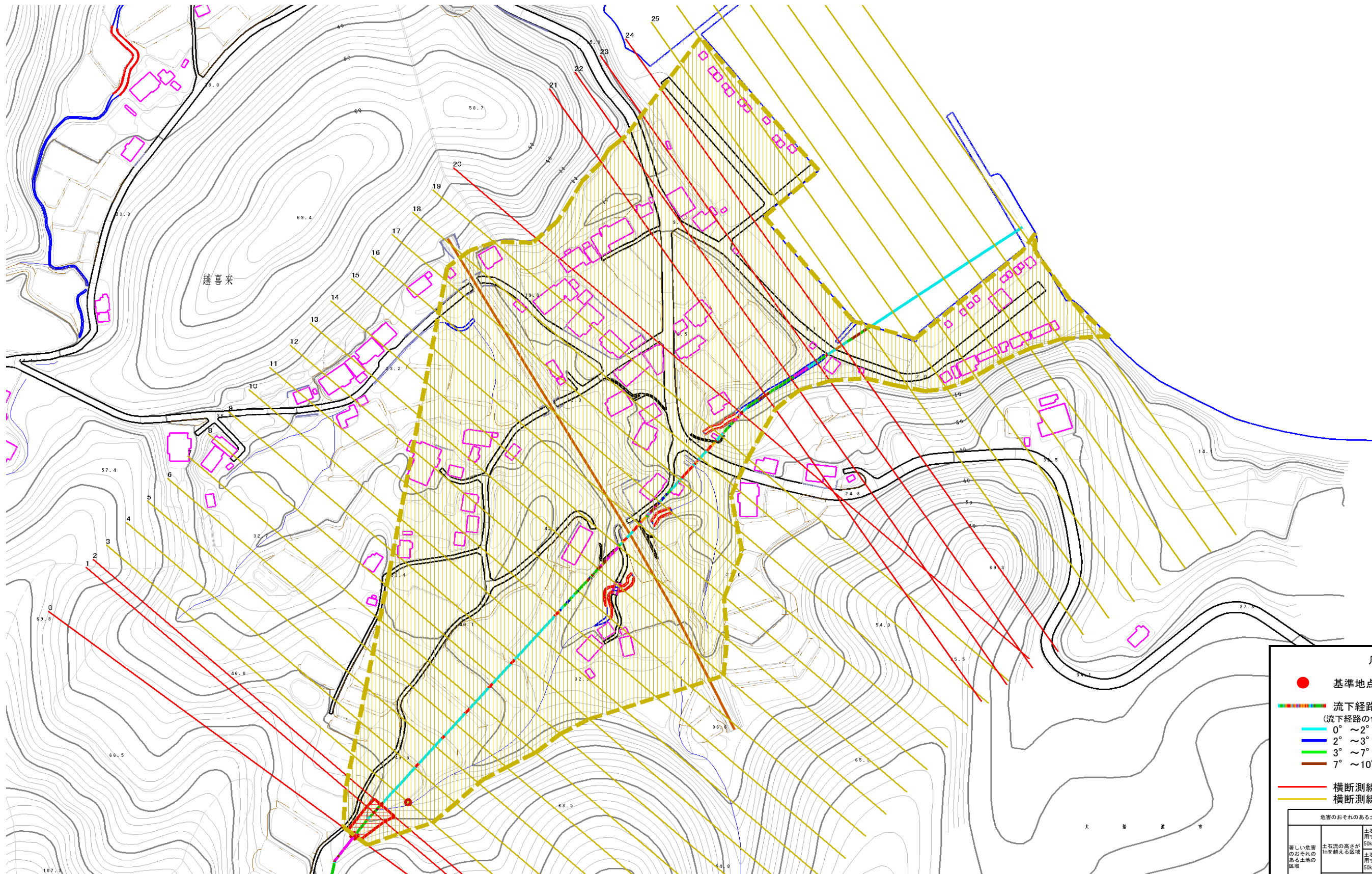
A169008

溪流名

鬼沢

所在地

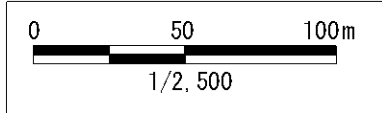
大船渡市三陸町越喜来字鬼沢



凡例

- 基準地点
- 流下経路  
(流下経路の色区分と溪床勾配)
  - 0° ~ 2°
  - 2° ~ 3°
  - 3° ~ 7°
  - 7° ~ 10°
  - 10° ~ 15°
  - 15° ~ 20°
  - 20° ~ 30°
  - 30° ~
- 横断測線(耐力 ≤ 流体力)
- 横断測線(流体力 < 耐力)

危害のおそれのある土地の区域		
著しい危害のおそれのある土地の区域	土石流により建築物に作用すると想定される力が50kN/m <sup>2</sup> を超える区域	[Red cross-hatch pattern]
	土石流の高さが1mを超える区域	[Red diagonal lines]
	土石流により建築物に作用すると想定される力が50kN/m <sup>2</sup> 以下の区域	[Red horizontal lines]
	土石流の高さが1m以下の区域	[Red horizontal lines]



# 土石流区域調査

様式3-2 建築物に作用すると想定される衝撃に関する事項

調査年度	平成18年度
所在地	
大船渡市三陸町越喜来字鬼沢	

溪流の位置	溪流番号	A169008	溪流名	鬼沢	所在地		
横断測線番号	土石流の高さh(m)	土石流の流体力Fd(kN/m <sup>2</sup> )	建築物の耐力P2(kN/m <sup>2</sup> )	横断測線番号	土石流の高さh(m)	土石流の流体力Fd(kN/m <sup>2</sup> )	建築物の耐力P2(kN/m <sup>2</sup> )
No.0	0.95	25.19	7.98	No.27	0.58	6.82	12.09
No.1	0.75	18.46	9.69	No.28	0.60	6.35	11.77
No.2	0.68	16.34	10.54	No.29	0.65	4.05	10.93
No.3	0.56	11.44	12.54	No.30	0.71	3.09	10.20
No.4	0.54	9.61	12.82	No.31	0.79	2.24	9.25
No.5	0.54	8.29	12.94				
No.6	0.54	7.33	12.97				
No.7	0.54	7.21	12.97				
No.8	0.54	6.88	12.96				
No.9	0.53	7.00	13.06				
No.10	0.54	6.33	12.91				
No.11	0.54	5.76	12.83				
No.12	0.55	5.67	12.81				
No.13	0.54	5.75	12.88				
No.14	0.52	6.34	13.46				
No.15	0.52	6.23	13.35				
No.16	0.52	6.27	13.40				
No.17	0.53	6.02	13.15				
No.18	0.53	5.99	13.13				
No.19	0.54	7.18	13.00				
No.20	1.01	18.95	7.62				
No.21	0.97	17.73	7.87				
No.22	0.92	16.28	8.21				
No.23	0.69	11.36	10.48				
No.24	0.81	12.43	9.12				
No.25	0.56	7.45	12.58				
No.26	0.57	7.14	12.34				