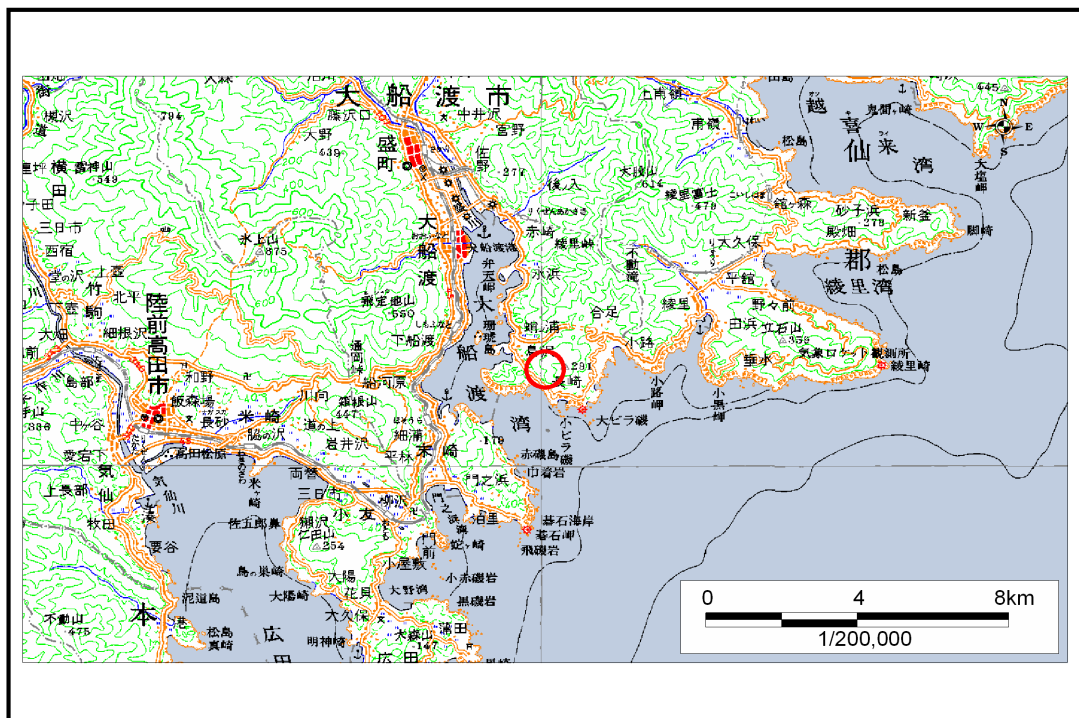


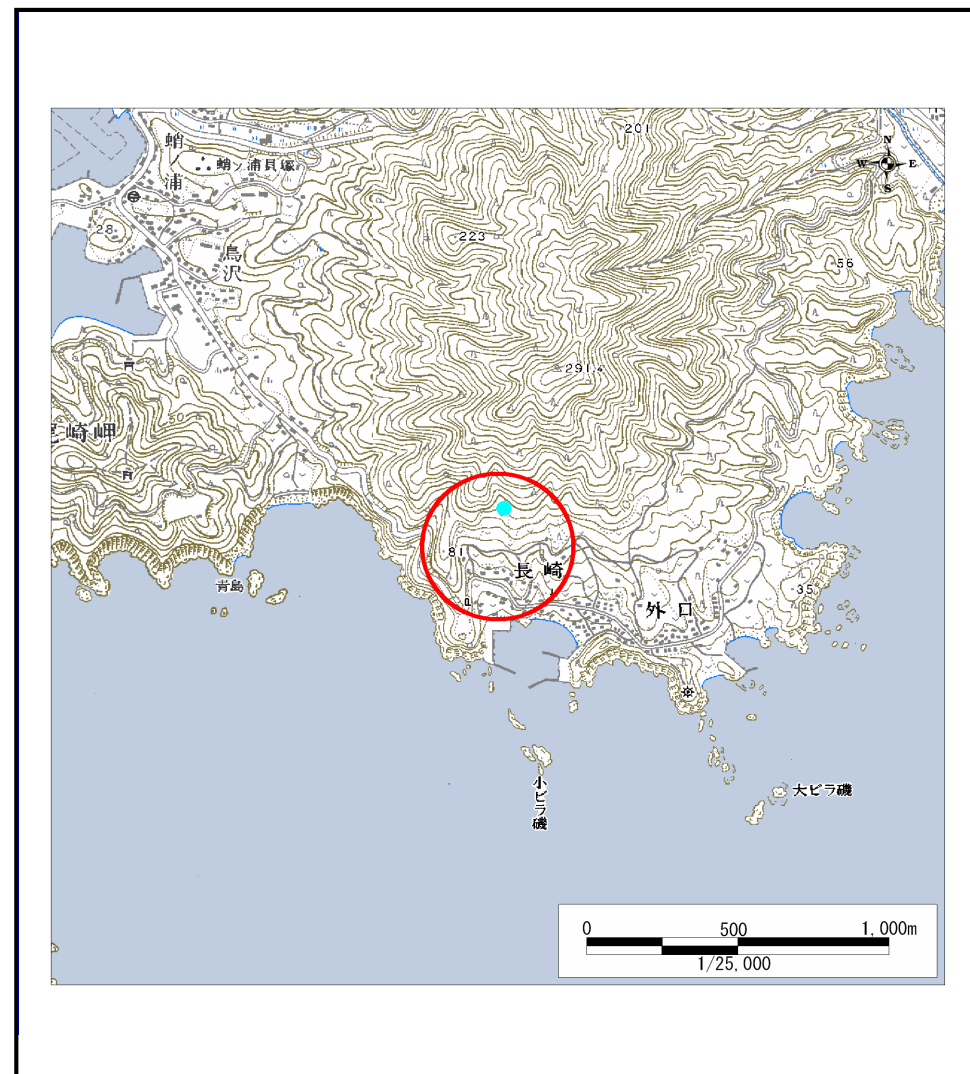
土砂災害防止に関する基礎調査(土石流)

表紙 位置,位置図

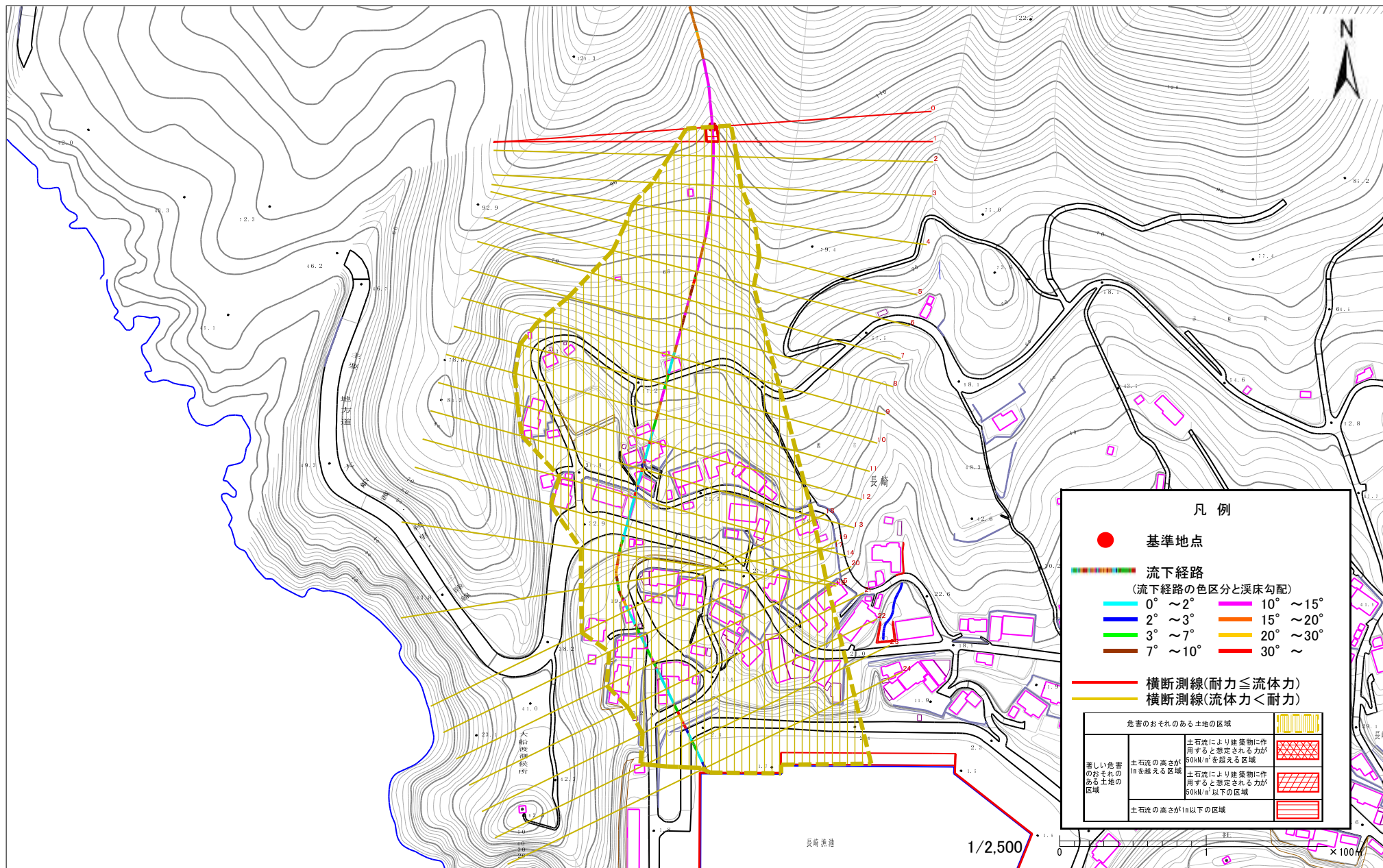
自然現象の種類	土石流
溪流番号	A169002
水系名	-
河川名	-
溪流名	ホリボラ沢
所在地	大船渡市長崎
調査機関	大船渡地方振興局



位置図(S=1:200,000)



位置図(S=1:25,000)



様式3-1 危害のおそれのある土地等の設定図

土石流区域調査書

様式3-2 建築物に作用すると想定される衝撃に関する事項

調査年度 平成15年度

溪流の位置	溪流番号	A169002	溪流名	ホリボラ沢	所在地	大船渡市長崎	
横断測線番号	土石流の高さh(m)	土石流の流体力Fd(kN/m ²)	建築物の耐力P2(kN/m ²)	横断測線番号	土石流の高さh(m)	土石流の流体力Fd(kN/m ²)	建築物の耐力P2(kN/m ²)
No.0	0.437179786	23.01056432	15.63967164				
No.1	0.410258658	20.7712081	16.57949268				
No.2	0.36553906	17.43896449	18.44883518				
No.3	0.317396735	13.483463	21.05349758				
No.4	0.327435512	12.66936359	20.44687895				
No.5	0.334181409	12.16303024	20.05979664				
No.6	0.232184095	6.576136795	28.32335041				
No.7	0.196012188	4.810512562	33.32554551				
No.8	0.178362407	3.955034998	36.50403711				
No.9	0.169812242	3.537086983	38.2816689				
No.10	0.163291243	3.214071024	39.76268859				
No.11	0.163161906	3.207579357	39.79326134				
No.12	0.157581434	2.925787632	41.16022292				
No.13	0.25490817	5.810314169	25.90811282				
No.14	0.233079991	5.392888288	28.21919298				
No.15	0.236195547	4.919807831	27.86314045				
No.16	0.226050828	4.302264138	29.05862425				
No.17	0.222034971	4.459298151	29.56210463				
No.18	0.223535993	4.399611725	29.37179586				
No.19	0.222660282	4.087159186	29.48251144				
No.20	0.221796024	4.031248944	29.59263784				
No.21	0.216139769	3.652063007	30.33515694				
No.22	0.214140458	3.720575917	30.60701343				
No.23	0.21475995	3.699142283	30.52223581				
No.24	0.204843245	2.73802301	31.94103544				