

# 土砂災害防止に関する基礎調査(土石流)

表紙 概況、位置図

自然現象の種類	土石流
溪流番号	A168018
水系名	船河原川
河川名	船河原川
溪流名	船河原の沢
所在	大船渡市末崎町字船河原
調査機関	岩手県沿岸広域振興局土木部大船渡土木センター



概況図(S=1:200,000)



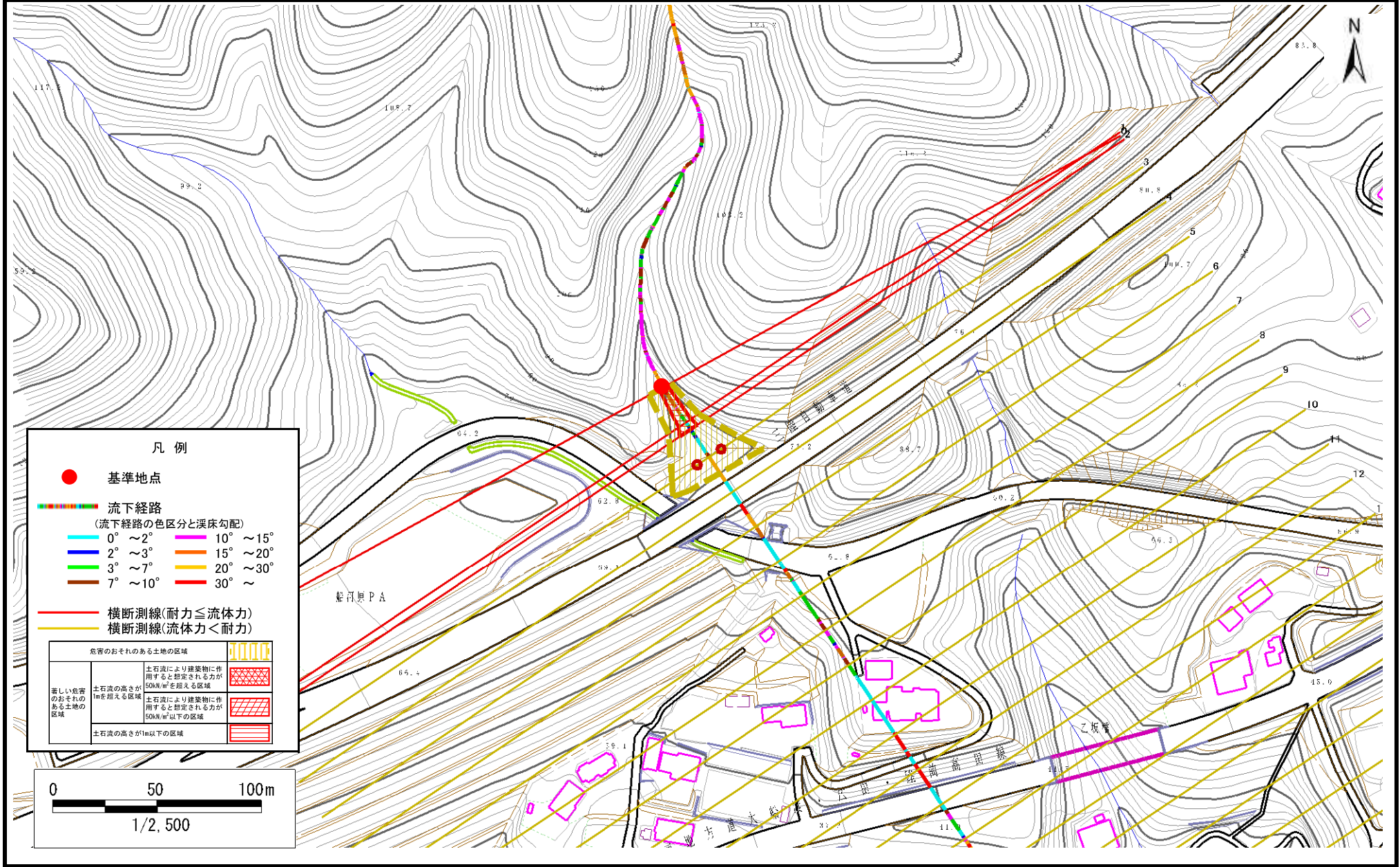
位置図(S=1:25,000)

# 土石流区域調査

様式3-1 危害のおそれのある土地、著しい危害のおそれのある土地の設定図

調査年度 平成30年度

溪流の位置 溪流番号 A168018 溪流名 船河原の沢 所在地 大船渡市末崎町字船河原



# 土石流区域調査書

様式3-2 建築物に作用すると想定される衝撃に関する事項

調査年度 平成30年度

溪流の位置	溪流番号	A168018	溪流名	船河原の沢	所在地	大船渡市末崎町字船河原	
横断測線番号	土石流の高さh(m)	土石流の流体力Fd(kN/m <sup>2</sup> )	建築物の耐力P2(kN/m <sup>2</sup> )	横断測線番号	土石流の高さh(m)	土石流の流体力Fd(kN/m <sup>2</sup> )	建築物の耐力P2(kN/m <sup>2</sup> )
No.0	1.00	41.33	7.64	No.27	0.36	2.68	18.62
No.1	0.65	20.18	10.93	No.28	0.45	1.32	15.06
No.2	0.51	14.19	13.50	No.29	1.88	0.06	5.03
No.3	0.38	8.01	17.51	No.30	0.45	1.17	15.16
No.4	0.35	4.31	18.83				
No.5	0.34	4.71	19.62				
No.6	0.34	4.66	19.52				
No.7	0.34	4.62	19.44				
No.8	0.34	4.66	19.53				
No.9	0.35	4.01	18.81				
No.10	0.36	3.30	18.58				
No.11	0.38	2.41	17.74				
No.12	0.34	2.95	19.48				
No.13	0.31	3.62	21.43				
No.14	0.29	4.05	22.60				
No.15	0.29	4.14	22.84				
No.16	0.28	4.46	23.66				
No.17	0.27	4.62	24.05				
No.18	0.26	5.04	25.08				
No.19	0.26	5.17	25.37				
No.20	0.25	5.24	25.55				
No.21	0.25	5.23	25.52				
No.22	0.27	4.74	24.34				
No.23	0.28	4.32	23.29				
No.24	0.28	4.39	23.47				
No.25	0.30	3.76	21.83				
No.26	0.33	3.13	20.02				