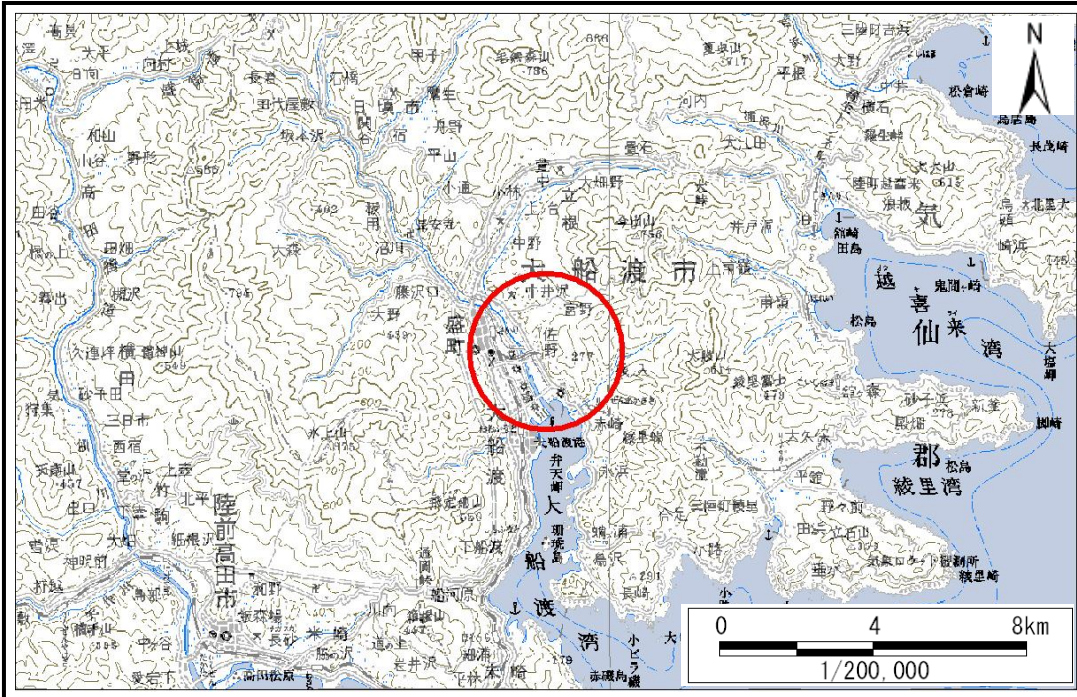


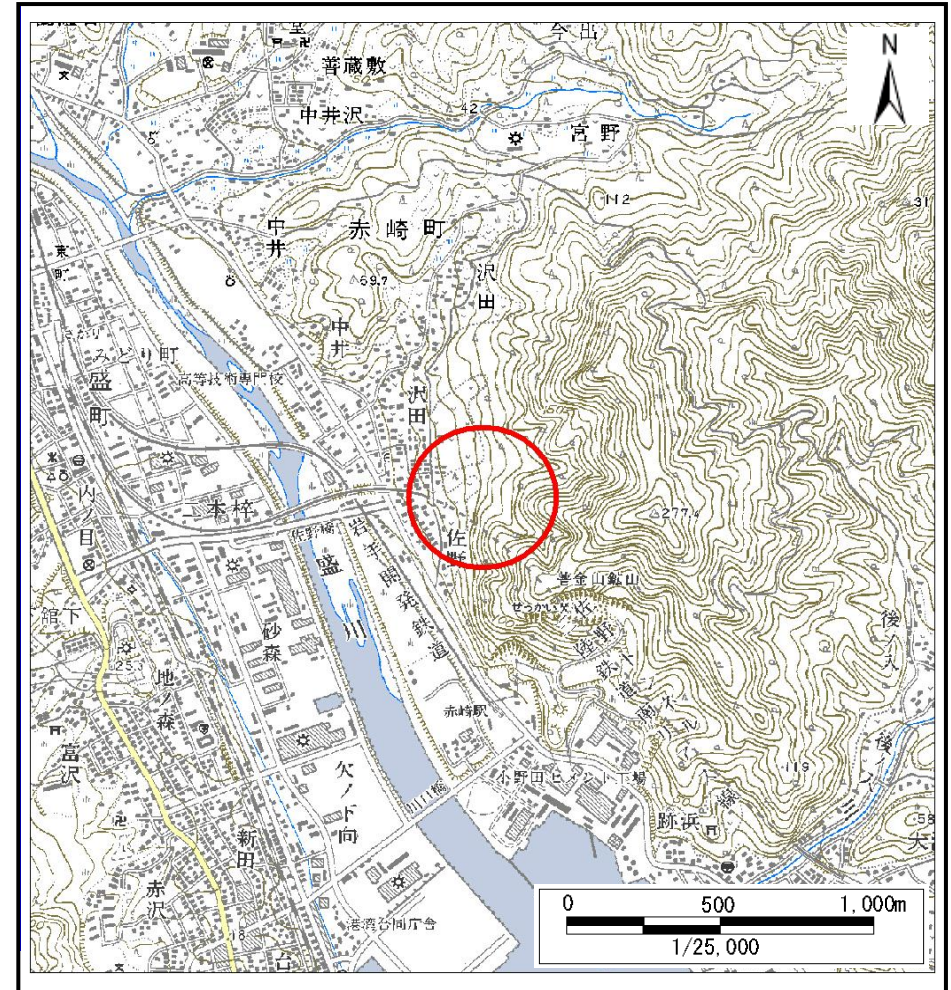
土砂災害防止に関する基礎調査(土石流)

表紙 位置,位置図

自然現象の種類	土石流
溪流番号	A168013
水系名	盛川
河川名	盛川
溪流名	佐野東の沢
所在	大船渡市赤崎町字佐野
調査機関	岩手県大船渡地方振興局



位置図(S=1:200,000)



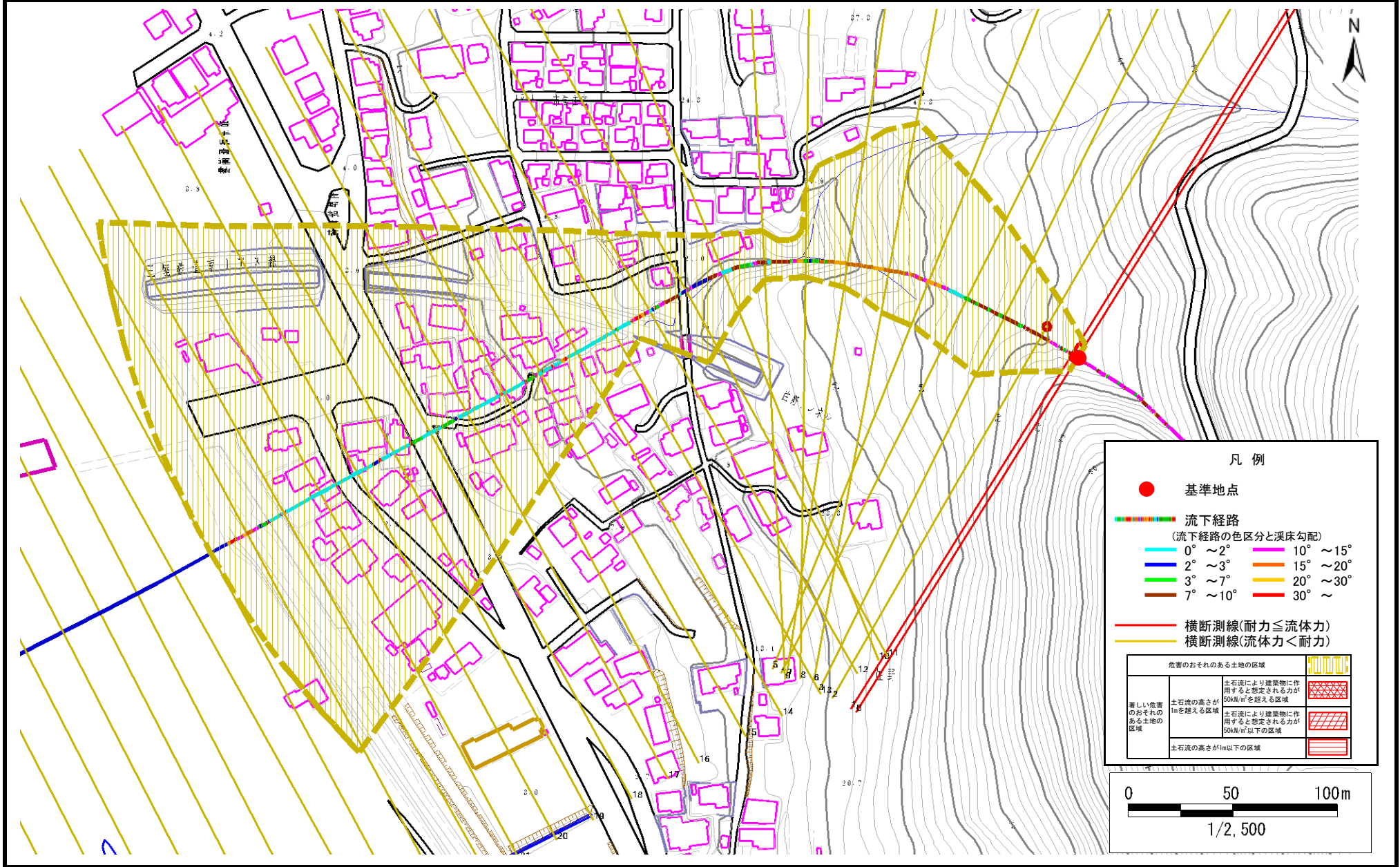
概況図(S=1:25,000)

土石流区域調査書

様式3-1 危害のおそれのある土地、著しい危害のおそれのある土地の設定図

調査年度 平成21年度

溪流の位置 溪流番号 A168013 溪流名 佐野東の沢 所在地 大船渡市赤崎町字佐野



土石流区域調書

様式3-2 建築物に作用すると想定される衝撃に関する事項

							調査年度	平成21年度
溪流の位置	溪流番号	A168013		溪流名	佐野東の沢	所在地	大船渡市赤崎町字佐野	
横断測線番号	土石流の高さh(m)	土石流の流体力Fd(kN/m ²)	建築物の耐力P2(kN/m ²)	横断測線番号	土石流の高さh(m)	土石流の流体力Fd(kN/m ²)	建築物の耐力P2(kN/m ²)	
No.0	0.46	17.24	14.82	No.27	0.48	0.42	14.20	
No.1	0.43	15.63	15.56	No.28	0.68	0.20	10.44	
No.2	0.30	8.50	22.00	No.29	0.47	0.43	14.39	
No.3	0.26	6.19	25.24	No.30	0.66	0.22	10.79	
No.4	0.24	5.48	26.41	No.31	0.53	0.34	12.96	
No.5	0.24	5.15	26.98	No.32	0.46	0.45	14.73	
No.6	0.24	5.17	27.02	No.33	0.51	0.37	13.52	
No.7	0.30	7.22	21.97					
No.8	0.27	6.23	24.06					
No.9	0.47	12.48	14.59					
No.10	0.39	8.62	17.36					
No.11	0.26	4.58	24.53					
No.12	0.26	4.23	24.87					
No.13	0.26	4.41	25.38					
No.14	0.26	4.24	24.89					
No.15	0.51	9.51	13.52					
No.16	0.27	3.30	24.16					
No.17	0.27	2.59	24.09					
No.18	0.27	2.22	23.79					
No.19	0.28	1.75	22.94					
No.20	0.27	1.90	23.84					
No.21	0.27	1.89	23.80					
No.22	0.29	1.71	22.83					
No.23	0.32	1.14	20.63					
No.24	0.39	0.66	17.03					
No.25	0.44	0.52	15.51					
No.26	0.43	0.52	15.61					